

품목	단위	정산가	CHG
옥수수	CU20	¢/bu	311.25 +0.25
	CZ20	¢/bu	323.75 +0.50
	CH21	¢/bu	335.50 +0.00
소맥	WU20	¢/bu	501.25 -9.50
	WZ20	¢/bu	508.25 -9.25
	WH21	¢/bu	516.50 -9.75
대두	SQ20	¢/bu	880.75 -1.25
	SU20	¢/bu	874.75 -1.50
	SX20	¢/bu	878.00 -0.75

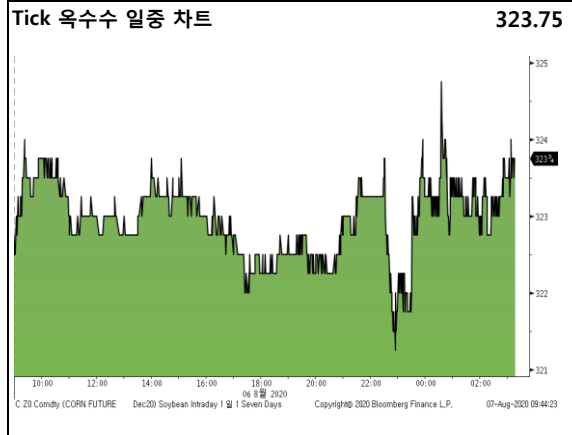
품목	단위	정산가	CHG
대두박	SMQ20	\$/t	280.70 -1.60
	SMU20	\$/t	283.20 -1.50
대두유	BOQ20	¢/lb	31.52 -0.18
	BOU20	¢/lb	31.22 +0.12
원당	SBV20	¢/lb	12.94 +0.40
	SBH21	¢/lb	13.50 +0.35
WTI	CLU20	\$/Bbl	41.95 -0.24
다우지수	Spot	Index	27386.98 +185.46
달러지수	Spot	Index	92.788 -0.080

(Source: Bloomberg)

(Source: Bloomberg)

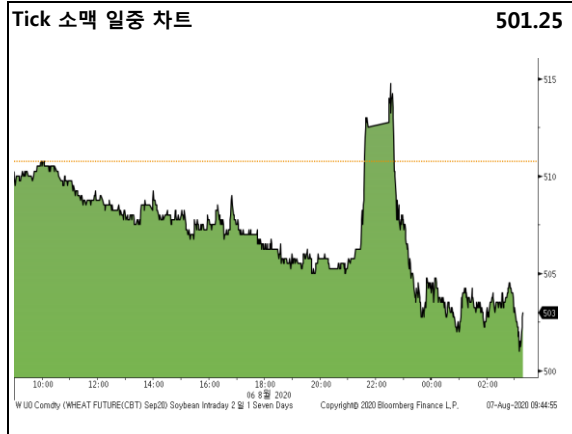
### 옥수수

옥수수 12월물은 전일 대비 0.5센트 상승한 323.75센트에 마감했다. 옥수수 12월물은 상장 이래 최저가 구간에 머물러 있다. 상장 이래 최저점은 320센트로, 이번주 화요일인 8월 4일에 기록했다. 현재는 이 가격이 옥수수의 내재가치 대비 낮다고 판단해 바겐 바잉(bargain buying)을 하는 투자자들과 옥수수의 펀더멘털은 이보다도 더 낮다고 판단해 매도 포지션을 잡는 투자자들간 힘이 비등해 보인다. 이에, 옥수수 가격은 금일 변동하지 않았다고 이야기할 수 있을 만큼 매우 소폭 상승하였다.



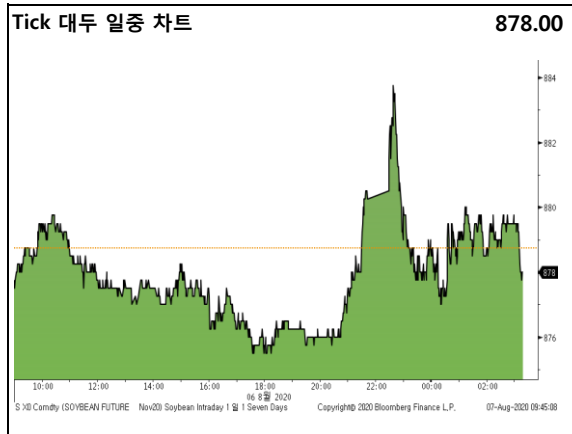
### 소맥

소맥 9월물은 전일 대비 9.5트 하락한 501.25센트에 마감했다. 글로벌 소맥 생산량 및 수출량 축소 우려가 최근 해소되며 하락세를 보이는 소맥은 금일 1.86% 하락 마감하였다. 금일에는 미 농부부의 미국 농산물 수출량 데이터가 발표되었는데 소맥의 수출량이 견고하자 장 중반에 들어 반등하는 듯 보였으나 이내 재차 하락하였다. 소맥의 가격에 상방 압력을 줄 수 있는 요소는 절대적인 관점의 수출량 증가가 아니라 미국 수출량은 증가하지만 글로벌 생산량은 감소하는 상황일 것이다.



### 대두

대두 11월물은 전일 대비 0.75센트 하락한 878센트에 마감했다. 대두는 금일 3일 연속 하락 마감하였다. 현재는 지금까지 발표된 미 농부부 데이터와 날씨의 영향으로 미국에서 생산되는 농산물 전반의 수확량 확대 전망이 지배적인 것으로 보인다. 때문에, 평균적인 기대 이상의 대두 수출량 실적이 발표되었을 때에도 그 시점에만 잠시 반등하였다가 이내 하락하였다. 수출량만이 중요한 것이 아니라 생산량도 중요한 요소이기 때문이다. 현재와 같이 수출량과 생산량이 함께 증가한다면 가격에 어떤 영향이 있을 지 판단하기 어려울 수 있다.



#### Disclaimer

본 리포트는 당사 해외사업부에 의해 신뢰할 만한 자료 및 정보로부터 작성된 것이며, 그 정확성 등을 보장할 수 없기 때문에 어떤 경우에도 고객의 선물 투자 결과에 대한 법적 책임소재의 증명자료로 사용될 수 없습니다. 따라서 본 자료를 참고한 고객의 투자시결정은 전적으로 고객 자신의 판단과 책임하에 이루어져야 하며, 본 자료의 내용에 의거하여 행해진 투자의 투자행위 결과에 대하여 어떠한 책임도 지지 않습니다. 또한 당사의 동의 없이 본 자료를 무단으로 복제, 전송, 인용, 배포하는 행위는 법으로 금지되어 있습니다.

#### \* Active Month 기준

\*Active Month 기준

