

품목	단위	정산가	CHG
옥수수	CU20	¢/bu	311.00 +2.75
	CZ20	¢/bu	323.25 +3.00
	CH21	¢/bu	335.50 +3.25
소맥	WU20	¢/bu	510.75 +2.50
	WZ20	¢/bu	517.50 +1.00
	WH21	¢/bu	526.25 +0.25
대두	SQ20	¢/bu	882.00 -1.75
	SU20	¢/bu	876.25 -3.50
	SX20	¢/bu	878.75 -3.00

(Source: Bloomberg)

옥수수

옥수수 12월물은 전일 대비 3센트 상승한 323.25센트에 마감했다. 금일 옥수수는 전일에 옥수수 12월물이 상장된 이래 최저가인 320.25를 기록하였기 때문에 투자자들의 바겐 바이(bargain buying)에 소폭 상승한 것으로 보인다. 옥수수는 큰 폭의 수확량 확대 우려로 인해 1월부터 지속적인 하락세를 보이고 있다. 금주 목요일에는 미 농무부의 농산물 주간 수출량 발표가 있고 옥수수 수출량의 시장 기대치는 21만톤에서 32만톤 사이다.

소맥

소맥 9월물은 전일 대비 2.5센트 상승한 510.75센트에 마감했다. 금일 소맥은 섯커버링 매수세에 소폭 상승하였다. 전일까지 이들 연속으로 4.3%의 하락폭을 기록한 소맥은 섯커버링 매수세에 장 초반부터 상승 출발하였으나 장 후반에 들어 50일 이동평균선이 저항선으로 작용하며 차익실현 매도세에 부딪혔다. 그러나 장 종료까지 재차 상승하며 전일 대비 소폭 상승 마감하였다.

대두

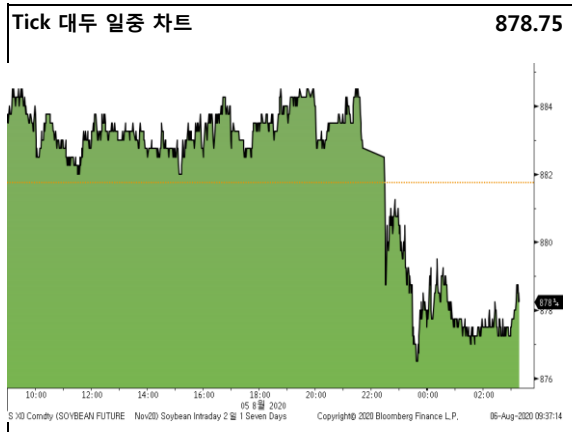
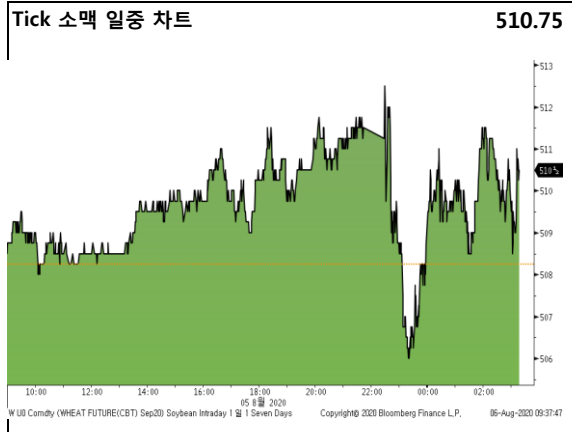
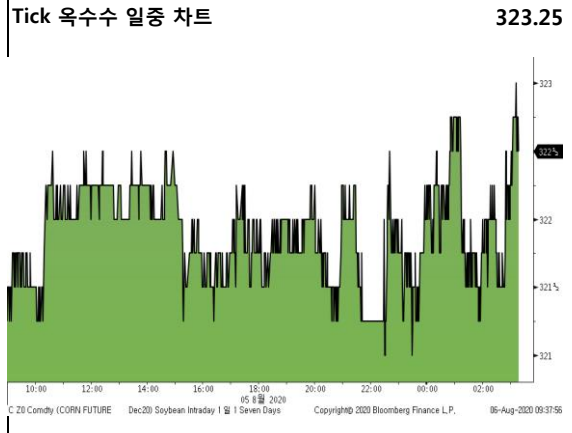
대두 11월물은 전일 대비 3센트 하락한 878.75센트에 마감했다. 바이오 디젤 수요의 확대를 보여주는 데이터가 발표되며 상승세를 보이던 대두는 이슈가 아무래도 과거의 데이터이다 보니 짧은 상승구간을 거친 후 7월 14일 이래 최저점을 기록하였다. 그러나 확대된 옥수수와 대두의 수확량 전망이 가격에 충분히 반영되어 있고, 바이오 디젤 수요의 확대가 지속될 것이라는 충분한 근거가 있다면 대두는 아직 상승 여력이 남아있을 수 있다.

Disclaimer

본 리포트는 당사 해외사업부에 의해 선의와 관련한 자료 및 정보로부터 작성된 것이며, 그 정확성 등을 보장할 수 없기 때문에 어떤 경우에도 고객의 선물 투자 결과에 대한 법적 책임소재의 증명자료로 사용될 수 없습니다. 따라서 본 자료를 참고한 고객의 투자시결정은 전적으로 고객 자신의 판단과 책임하에 이루어져야 하며, 본 자료의 내용에 의거하여 행해진 투자행위 결과에 대하여 어떠한 책임도 지지 않습니다. 또한 당사의 동의 없이 본 자료를 무단으로 복제, 전송, 인용, 배포하는 행위는 법으로 금지되어 있습니다.

품목	단위	정산가	CHG
대두박	SMQ20	\$/t	282.30 -1.40
	SMU20	\$/t	284.70 -1.10
대두유	BOQ20	¢/lb	31.70 +0.17
	BOU20	¢/lb	31.10 +0.05
원당	SBV20	¢/lb	12.54 -0.24
	SBH21	¢/lb	13.15 -0.20
WTI	CLU20	\$/Bbl	42.19 +0.49
다우지수	Spot	Index	27201.52 +373.05
달러지수	Spot	Index	92.868 -0.514

(Source: Bloomberg)



* Active Month 기준

*Active Month 기준

