

품목	단위	정산가	CHG
옥수수	CU20	¢/bu	308.25 -9.25
	CZ20	¢/bu	320.25 -8.25
	CH21	¢/bu	332.25 -8.00
소맥	WU20	¢/bu	508.25 -12.75
	WZ20	¢/bu	516.50 -12.75
	WH21	¢/bu	526.00 -11.25
대두	SQ20	¢/bu	883.75 -13.75
	SU20	¢/bu	879.75 -13.25
	SX20	¢/bu	881.75 -14.50

(Source: Bloomberg)

### 옥수수

옥수수 12월물은 전일 대비 8.25센트 하락한 320.25센트에 마감했다. 미 농무부가 옥수수 수확물 중 good/excellent 등급의 옥수수 비중이 72%에 다다를 것을 발표하자 옥수수 선물 가격이 2.5% 가량 하락하였다. 또한, Iowa 지역에 예보된 강수는 옥수수 가격을 추가적으로 하락시키는 요인으로 작용하였다.

### 소맥

소맥 9월물은 전일 대비 12.75센트 하락한 508.25센트에 마감했다. 글로벌 생산량 축소 우려로 7월중 급등하였던 소맥은 세계에서 세 번째로 소맥을 많이 생산하는 러시아에서 소맥 생산량이 축소되지 않을 것이라는 최근의 분석에 하락하기 시작하였고 금일도 소맥은 3일째 연속으로 하락하였다. 생산량 축소 우려가 해소되며 수출경쟁이 완화되지 않을 것이라는 전망에 투자자들은 미국 소맥의 수출 실적을 우려하는 듯이 보였고 이는 소맥에 하방 압력을 가하는 요인으로 작용했다.

### 대두

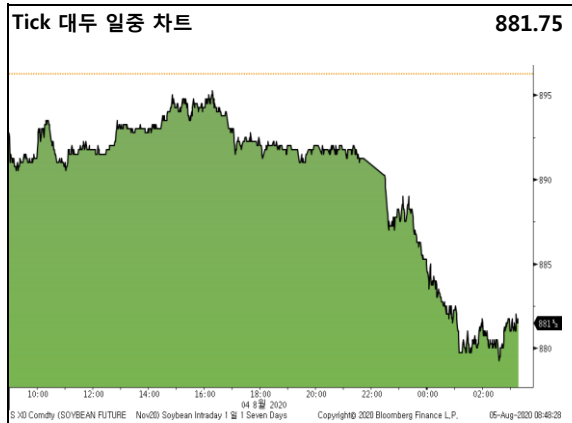
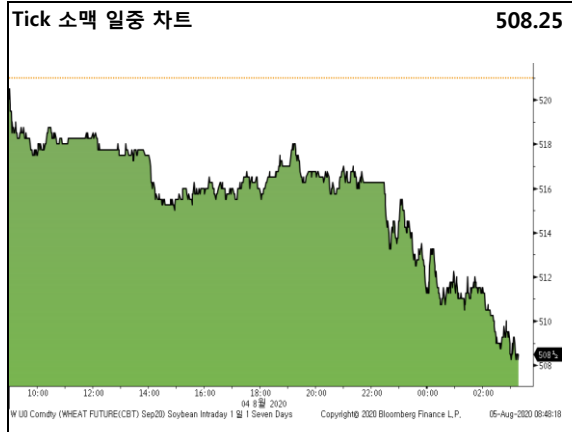
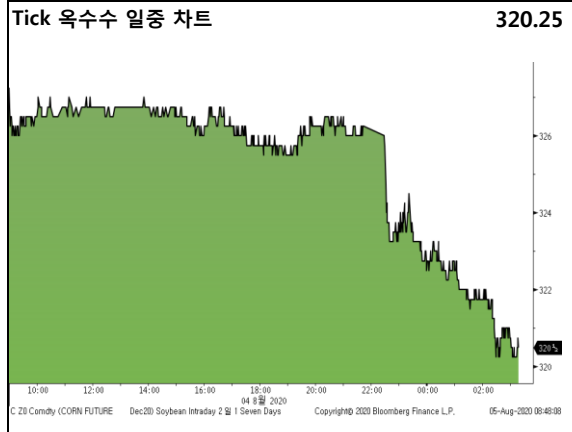
대두 11월물은 전일 대비 14.5센트 하락한 881.75센트에 마감했다. 옥수수와 마찬가지로 대두의 good/excellent 등급의 비율이 증가하였다. 미 농무부는 대두의 good/excellent 등급의 비율을 73%로 추정하였고, 대두 중 85%가 blooming 단계에 있다고 전했다. 또, 미 중서부 지역 중 서부 지역에 적절한 강수가 예보된 사실도 대두 가격에 하방 압력을 주는 요인으로 작용하였다.

#### Disclaimer

본 리포트는 당사 해외사업부에 의해 선별된 만한 자료 및 정보로부터 작성된 것이며, 그 정확성 등을 보장할 수 없기 때문에 어떤 경우에도 고객의 선물 투자 결과에 대한 법적 책임소재의 증명자료로 사용될 수 없습니다. 따라서 본 자료를 참고한 고객의 투자의사결정은 전적으로 고객 자신의 판단과 책임하에 이루어져야 하며, 본 자료의 내용에 의거하여 행해진 투자행위 결과에 대하여 어떠한 책임도 지지 않습니다. 또한 당시의 동의 없이 본 자료를 무단으로 복제, 전송, 인용, 배포하는 행위는 법으로 금지되어 있습니다.

품목	단위	정산가	CHG
대두박	SMQ20	\$/t	283.70 -3.40
	SMU20	\$/t	285.80 -3.50
대두유	BOQ20	¢/lb	31.53 -0.14
	BOU20	¢/lb	31.05 -0.17
원당	SBV20	¢/lb	12.78 +0.06
	SBH21	¢/lb	13.35 +0.06
WTI	CLU20	\$/Bbl	41.70 +0.69
다우지수	Spot	Index	26828.47 +164.07
달러지수	Spot	Index	93.382 -0.160

(Source: Bloomberg)



\* Active Month 기준

\*Active Month 기준

