

품목	단위	정산가	CHG
옥수수	CU20	¢/bu	317.50 +1.50
	CZ20	¢/bu	328.50 +1.50
	CH21	¢/bu	340.25 +2.00
소맥	WU20	¢/bu	521.00 -10.25
	WZ20	¢/bu	529.25 -9.50
	WH21	¢/bu	537.25 -8.50
대두	SQ20	¢/bu	897.50 +0.00
	SU20	¢/bu	893.00 +2.75
	SX20	¢/bu	896.25 +3.75

품목	단위	정산가	CHG
대두박	SMQ20	\$/t	287.10 -2.20
	SMU20	\$/t	289.30 -1.90
대두유	BOQ20	¢/lb	31.67 +0.76
	BOU20	¢/lb	31.22 +0.75
원당	SBV20	¢/lb	12.72 +0.08
	SBH21	¢/lb	13.29 +0.09
WTI	CLU20	\$/Bbl	41.01 +0.74
다우지수	Spot	Index	26664.40 +236.08
달러지수	Spot	Index	93.542 +0.193

(Source: Bloomberg)

### 옥수수

옥수수 12월물은 전일 대비 1.5센트 상승한 328.5센트에 마감했다. 옥수수 선물은 바이오 디젤 수요 확대에 의해 가격이 상승 중인 대두유, 대두 선물 상승세 여파로 소폭 상승한 것으로 보이나, 소맥 선물의 급락 여파로 인해 그 상승세가 제한된 것을 보인다. 현재 하락세를 이어가고 있는 것으로 보이는 옥수수는 시장가격이 옥수수의 내재가치보다 낮다고 판단하는 투자자들의 바겐 매수세(bargin buying)에 또한 상방 압력을 받은 것으로 보인다.

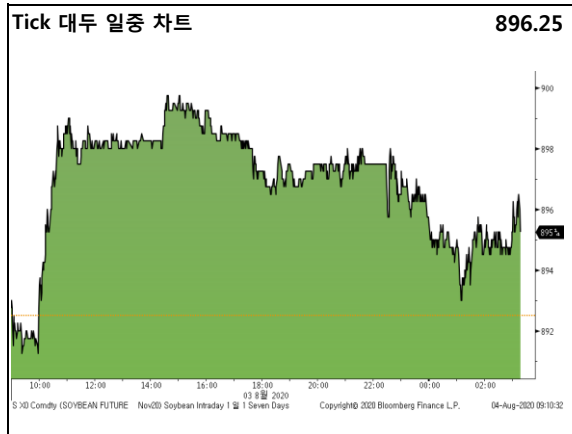
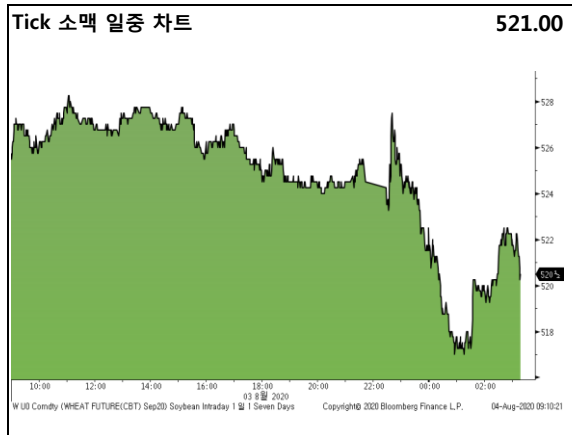
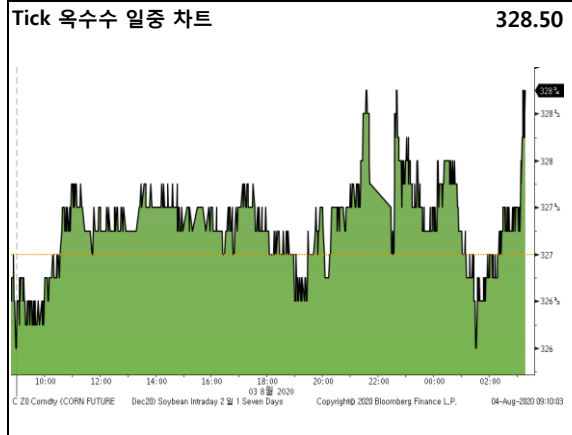
### 소맥

소맥 9월물은 전일 대비 10.25센트 하락한 521센트에 마감했다. 세계 주요 밀 생산국들에서의 소맥 수확량 축소 발표와 수출량 축소 우려로 인해 큰 폭으로 상승했던 소맥은 세계에서 세 번째로 소맥을 많이 생산하는 러시아의 소맥 수확량 확대 분석이 전해져 금일 2% 가량 하락하였다. 미 농무부의 이번 주 미국 소맥 수출 전망치는 50만톤 가량으로, 시장의 예상치와 유사했으나, 직전 주 수출량인 54만톤에 비해서는 축소되었다.

### 대두

대두 11월물은 전일 대비 3.75센트 상승한 896.25센트에 마감했다. 전일과 같이 오늘도 바이오 디젤 수요 확대에 의해 대두유 선물이 상방 압력을 받자 대두유의 원재료인 대두 가격 또한 소폭 상승하였다. 한 가지 유의할 점은, 바이오 디젤 수요가 큰 폭으로 확대되었다는 발표는 과거의 데이터에 대한 것으로, 이 과거의 데이터와 시장 요소들로 하여금 바이오 디젤 수요가 꾸준히 확대될 것인지는 고민해볼 일이기 때문에 상승세를 따라갈 때에는 주의가 필요해 보인다.

(Source: Bloomberg)



**Disclaimer**

본 리포트는 당사 해외사업부에 의해 선의할 만한 자료 및 정보로부터 작성된 것이며, 그 정확성 등을 보장할 수 없기 때문에 어떤 경우에도 고객의 선물 투자 결과에 대한 법적 책임소재의 증명자료로 사용될 수 없습니다. 따라서 본 자료를 참고한 고객의 투자시결정은 전적으로 고객 자신의 판단과 책임하에 이루어져야 하며, 본 자료의 내용에 의거하여 행해진 투자의 투자행위 결과에 대하여 어떠한 책임도 지지 않습니다. 또한 당시의 동의 없이 본 자료를 무단으로 복제, 전송, 인용, 배포하는 행위는 법으로 금지되어 있습니다.

\* Active Month 기준

Daily Grain Market

2020년 8월 3일 월요일

\*Active Month 기준

