

품목	단위	정산가	CHG
옥수수	CU20	¢/bu	316.00 +0.25
	CZ20	¢/bu	327.00 +0.25
	CH21	¢/bu	338.25 +0.00
소맥	WU20	¢/bu	531.25 +1.75
	WZ20	¢/bu	538.75 +2.75
	WH21	¢/bu	545.75 +3.25
대두	SQ20	¢/bu	897.50 +5.75
	SU20	¢/bu	890.25 +3.50
	SX20	¢/bu	892.50 +4.25

(Source: Bloomberg)

옥수수

옥수수 12월물은 전일 대비 0.25센트 상승한 327센트에 마감했다. 옥수수는 금일 소폭 상승 마감하였으나 7월 중 전체적으로는 7% 가량 하락하였다. 이는 악후가 예보되었던 7월 초반의 우려와는 반대로 날씨가 개선되며 투자자들로 하여금 수확량 확대를 예측 가능하게 하였기 때문이다. 현재는 가까운 미래에 적절한 강수가 예상되고 있기 때문에 날씨의 농산물 성숙에 더욱 긍정적인 영향을 끼칠 것으로 보인다.

소맥

소맥 9월물은 전일 대비 1.75센트 상승한 531.25센트에 마감했다. 소맥은 7월 들어 글로벌 수확량 및 수출량 축소 우려로 급등하였고, 날씨 및 수확량 이슈에 따라 등락을 반복했다. 아직까지 글로벌 수확량 및 수출량 축소 우려가 해소되지 않았기 때문에 소맥은 금일도 소폭 상승한 것으로 보이나, 월말에 들어 투자자들이 기술적인 수익실현에 돌입한 바는 그 상승폭을 제한하는 요소로 작용하였다.

대두

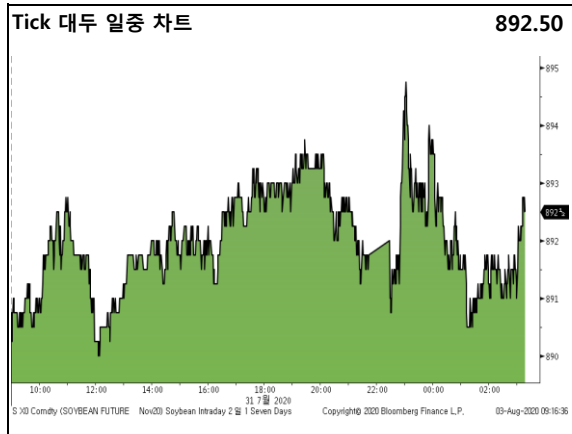
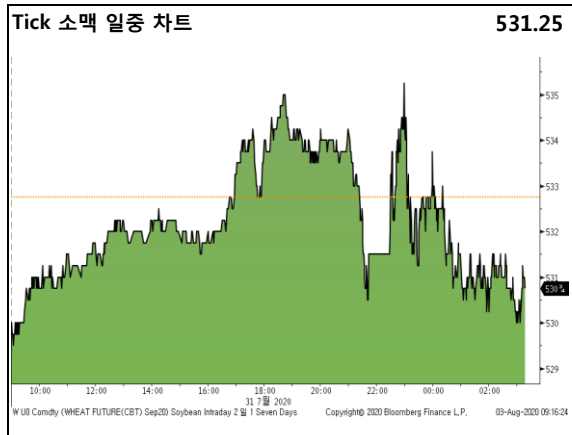
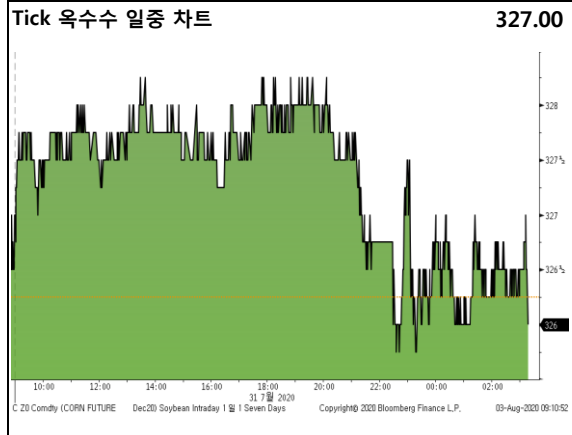
대두 11월물은 전일 대비 4.25센트 상승한 892.5센트에 마감했다. 미국 바이오 디젤 수요가 약 10억 파운드 가량 확대되었다는 미 에너지 정보 기관 발표에 따라 대두유 선물의 가격이 상승하였고 이에 따라 대두 선물의 가격 또한 상승하였다. 대두 선물의 가격 상승폭은 크지 않았으나 대두유 선물의 상승폭은 2%에 가까웠다. 참고로, 바이오 디젤의 원료 중 하나가 대두유이고 대두유는 대두로 제조한다.

Disclaimer

본 리포트는 당사 해외사업부에 의해 선의할 만한 자료 및 정보로부터 작성된 것이며, 그 정확성 등을 보장할 수 없기 때문에 어떤 경우에도 고객의 선물 투자 결과에 대한 법적 책임소재의 증명자료로 사용될 수 없습니다. 따라서 본 자료를 참고한 고객의 투자시결정은 전적으로 고객 자신의 판단과 책임하에 이루어져야 하며, 본 자료의 내용에 의거하여 행해진 투자행위 결과에 대하여 어떠한 책임도 지지 않습니다. 또한 당사의 동의 없이 본 자료를 무단으로 복제, 전송, 인용, 배포하는 행위는 법으로 금지되어 있습니다.

품목	단위	정산가	CHG
대두박	SMQ20	\$/t	289.30 -0.50
	SMU20	\$/t	291.20 -1.30
대두유	BOQ20	¢/lb	30.91 +0.93
	BOU20	¢/lb	30.47 +0.58
원당	SBV20	¢/lb	12.64 +0.53
	SBH21	¢/lb	13.20 +0.47
WTI	CLU20	\$/Bbl	40.27 +0.35
다우지수	Spot	Index	26428.32 +114.67
달러지수	Spot	Index	93.349 +0.328

(Source: Bloomberg)



* Active Month 기준

Daily Grain Market

2020년 7월 31일 금요일

*Active Month 기준

