

품목	단위	정산가	CHG
옥수수	CU20	¢/bu	315.75 +0.25
	CZ20	¢/bu	326.75 +0.50
	CH21	¢/bu	338.25 +0.00
소맥	WU20	¢/bu	529.50 -3.25
	WZ20	¢/bu	536.00 -2.50
	WH21	¢/bu	542.50 -1.75
대두	SQ20	¢/bu	891.75 +0.25
	SU20	¢/bu	886.75 +2.25
	SX20	¢/bu	888.25 +3.00

(Source: Bloomberg)

옥수수

옥수수 12월물은 전일 대비 0.50센트 상승한 326.75 센트에 마감했다. 금일 옥수수 선물은 긍정적인 수요 상황과 경작에 도움을 줄 것으로 전망되는 날씨 전망이 서로의 영향을 상쇄한 탓에 박스권에서 소폭 오름세로 하루를 마감하였다. 전산장에서 안전한 흐름을 이어가던 옥수수는 본장 개장 후 미 농무부에서 민간부문에서 전일 약 200만톤에 가까운 옥수수가 중국으로 수출되었다고 밝힌 탓에 가격은 3센트 가까이 급등하는 모습을 보여주었다. 그러나, 이후 지속적으로 언급되던 미 중서부 콘벨트의 온화한 날씨 전망에 옥수수 선물은 결국 오름세를 대부분 내어주는 모습이었다.

소맥

소맥 9월물은 전일 대비 3.25센트 하락한 529.50센트에 마감했다. 금일 밀 선물은 특별한 소식의 부재속에 전일 오름세에서 트레이더들이 차익실현 및 기술적 매도에 나선 탓에 약보합으로 하루를 마쳤다. 미 농무부는 전주 밀 수출이 애널리스트 예상보다 조금 더 많은 약 67만톤이라고 확인해 주었다. 한 트레이더는 국제 밀 시장에서의 극심한 경쟁 속에 달러화가 지속적으로 약세를 나타내고 있는 점이 미국산 밀의 희망이 되어가고 있다고 말했다.

대두

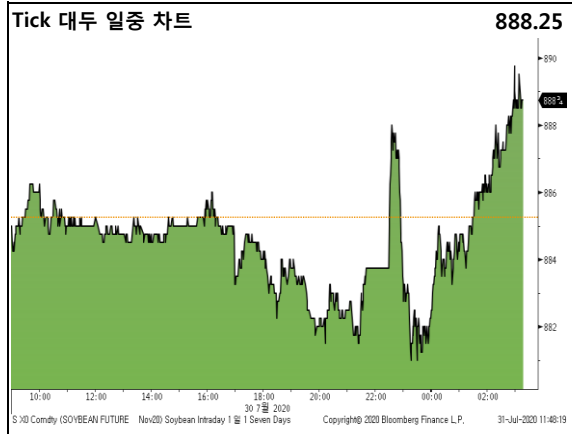
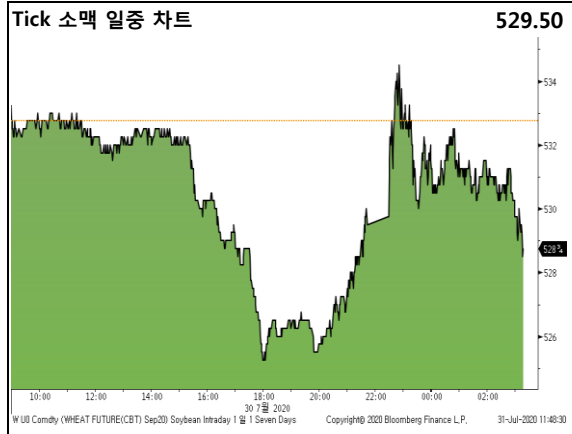
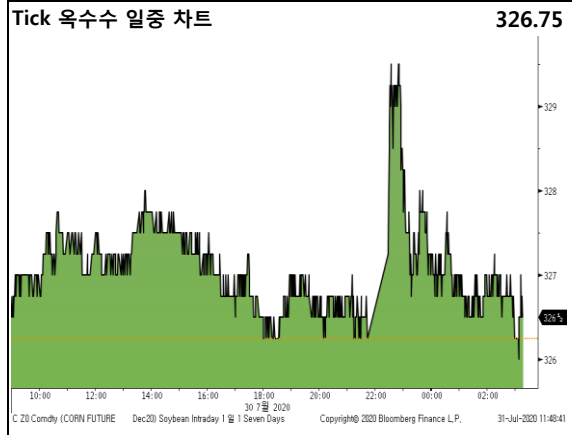
대두 11월물은 전일 대비 3센트 상승한 888.25센트에 마감했다. 금일 대두 선물은 예상보다 호료조 발표된 수출 지표에 오름세로 하루를 시작하였으나, 옥수수와 마찬가지로 온화한 날씨 전망이 강세에 부담을 주며 오름세를 어느정도 제한하는 요소로 작용하는 모습이었다. 미 농무부는 전주 대두 수출이 약 360만톤이라고 밝혔는데, 이는 애널리스트들 예상치 상단이었던 250만톤을 크게 상회하는 수출량이었다. 기후 상황을 놓고는 8월 중순까지는 온화한 날씨가 이어질 것으로 전망되는 가운데, 브라질에서도 온화한 기후 환경이 2020-2021 대두 수확량 전망을 약 130만 톤 가량 높이며 가격에는 부담을 주고 있는 모습이다. 다만, 한 애널리스트는 8월 말경부터 9월까지 날씨에 우려 요소들이 있다고 말하며, 중국으로부터의 대두 수요가 견조한 만큼 가격 방향성은 조금 더 지켜봐야할 것 같다는 의견을 전했다.

Disclaimer

본 리포트는 당사 해외사업부에 의해 선의의 안전 자료 및 정보로부터 작성된 것이며, 그 정확성 등을 보장할 수 없기 때문에 어떤 경우에도 고객의 선물 투자 결과에 대한 법적 책임소재의 증명자료로 사용될 수 없습니다. 따라서 본 자료를 참고한 고객의 투자의사결정은 전적으로 고객 자신의 판단과 책임하에 이루어져야 하며, 본 자료의 내용에 의거하여 행해진 투자의사결정에 대하여 어떠한 책임도 지지 않습니다. 또한 당사의 동의 없이 본 자료를 무단으로 복제, 전송, 인용, 배포하는 행위는 법으로 금지되어 있습니다.

품목	단위	정산가	CHG
대두박	SMQ20	\$/t	289.80 +2.90
	SMU20	\$/t	292.50 +2.60
대두유	BOQ20	¢/lb	29.98 +0.31
	BOU20	¢/lb	29.89 +0.17
원당	SBV20	¢/lb	12.11 +0.10
	SBH21	¢/lb	12.73 +0.08
WTI	CLU20	\$/Bbl	39.92 -1.35
다우지수	Spot	Index	26313.65 -225.92
달러지수	Spot	Index	93.021 -0.432

(Source: Bloomberg)



* Active Month 기준

Daily Grain Market

2020년 7월 30일 목요일

*Active Month 기준

