

품목	단위	정산가	CHG
옥수수	CU20	¢/bu	315.50 -4.50
	CZ20	¢/bu	326.25 -3.75
	CH21	¢/bu	338.25 -3.00
소맥	WU20	¢/bu	532.75 +9.25
	WZ20	¢/bu	538.50 +8.25
	WH21	¢/bu	544.25 +7.00
대두	SQ20	¢/bu	891.50 -5.25
	SU20	¢/bu	884.50 -3.25
	SX20	¢/bu	885.25 -2.25

(Source: Bloomberg)

### 옥수수

옥수수 12월물은 전일 대비 3.75센트 하락한 326.25 센트에 마감했다. 옥수수 선물은 미국 Midwest 지역에 온화한 기후가 지속되면서 옥수수 품질 등급 향상 및 풍작이 전망되자 4일 연속 하락세를 보였다. 미국 Commodity Weather Group 은 기후 여건에 대해 앞으로도 좋은 날씨가 지속될 것을 전망하면서 미국 콘 벨트 지역 내 건조한 기후로 인한 작물 피해는 콘 해당 지역의 10%~15%에 그칠 것으로 언급하였다. 한편 미국 에너지 관리청(EIA)는 지난 주 옥수수 기반 에탄올 생산량이 하루 기준 95만 8천 배럴로 상승했다고 발표하였으나 재고도 덩달아 2027.2만 배럴로 상승하였다고 밝혔다.

### 소맥

소맥 9월물은 전일 대비 9.25센트 서한 532.75센트에 마감했다. 소맥은 달러의 약세로 인해 구매자들의 염가 매수세가 이어지며 상승세를 보였다고 로이터는 전했다. 더불어 러시아산 소맥의 수확 규모가 불투명한 부분과 미국산 소맥 수입 증가에 대한 기대감 또한 상승세를 지지하였다고 분석되었다. 미 연준에서 초저금리 정책을 유지하면서 달러가 약세를 보였는데, 이는 미산 농산물 수입의 메리트를 높였다. 한편 러시아의 SovEcon 컨설팅사는 러시아에 건조한 기후가 계속되면서 러시아의 2020년 소맥 생산량을 기존 전망보다 40만톤 감소한 7930만 톤으로 하향 조정했다.

### 대두

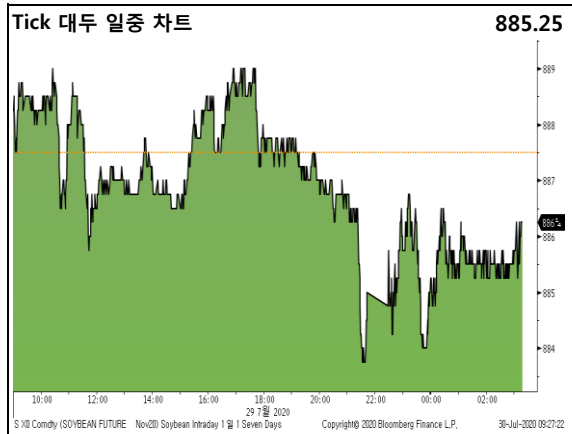
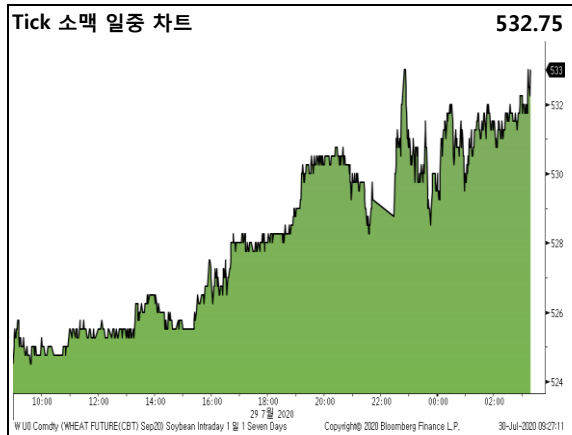
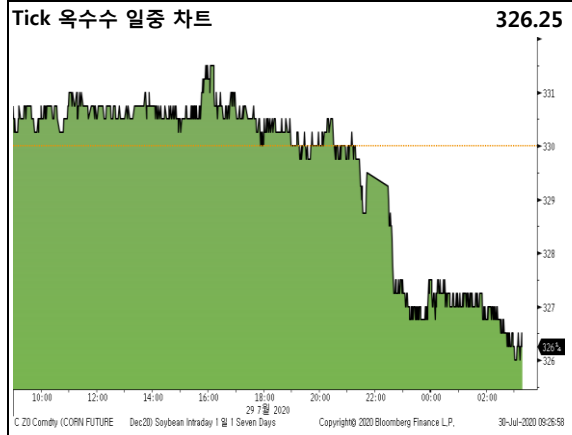
대두 11월물은 전일 대비 2.25센트 하락한 885.25센트에 마감했다. 대두는 미국 내륙지방의 긍정적인 기후여건 등으로 하락세를 피하지 못했다고 로이터는 전했다. 또한 지난 화요일, 브라질의 Rabo Bank는 브라질의 농가가 2020/21 시즌에 역대 최고 면적에 해당하는 규모인 3800만 헥타르에 걸쳐 대두 파종을 진행할 것으로 전망하면서 대두 가격에 하향 압력을 주었다.

### Disclaimer

본 리포트는 당사 해외사업부에 의해 선의의 안전 자료 및 정보로부터 작성된 것이며, 그 정확성 등을 보장할 수 없기 때문에 어떤 경우에도 고객의 선물 투자 결과에 대한 법적 책임 소재의 증명자료로 사용될 수 없습니다. 따라서 본 자료를 참고한 고객의 투자의사결정은 전적으로 고객 자신의 판단과 책임하에 이루어져야 하며, 본 자료의 내용에 의거하여 행해진 투자의사결정에 대하여 어떠한 책임도 지지 않습니다. 또한 당시의 동의 없이 본 자료를 무단으로 복제, 전송, 인용, 배포하는 행위는 법으로 금지되어 있습니다.

품목	단위	정산가	CHG
대두박	SMQ20	\$/t	286.90 -2.00
	SMU20	\$/t	289.90 -1.90
대두유	BOQ20	¢/lb	29.67 +0.25
	BOU20	¢/lb	29.72 +0.19
원당	SBV20	¢/lb	12.01 +0.00
	SBH21	¢/lb	12.65 +0.02
WTI	CLU20	\$/Bbl	41.27 +0.23
다우지수	Spot	Index	26539.57 +160.29
달러지수	Spot	Index	93.453 -0.243

(Source: Bloomberg)



Active Month 기준

\*Active Month 기준

