

품목	단위	정산가	CHG
옥수수	CU20	¢/bu	320.00 -5.00
	CZ20	¢/bu	330.00 -4.50
	CH21	¢/bu	341.25 -4.25
소맥	WU20	¢/bu	523.50 -4.25
	WZ20	¢/bu	530.25 -4.50
	WH21	¢/bu	537.25 -4.50
대두	SQ20	¢/bu	896.75 -9.75
	SU20	¢/bu	887.75 -11.00
	SX20	¢/bu	887.50 -12.25

(Source: Bloomberg)

옥수수

옥수수 12월물은 전일 대비 4.50센트 하락한 330센트에 마감했다. 금일 옥수수 선물은 옥수수 등급 호조 및 긍정적인 날씨 전망이 올해 가을 생산량 전망을 밝게한 영향에 1개월래 저점 부근에서 하루를 마감하였다. 미 농무부는 월요일 옥수수의 G/E Ratio를 전주보다 3% 개선된 72%로 발표하였고, 미 콘벨트에는 온화한 날씨와 중서부 지방에서는 반가운 비가 내리며 가격에는 부담을 주었던 것으로 분석된다. 중국에서 상당히 많은 양의 곡물을 수입하며 곡물 시장 전반에 희망이 되고 있으나, 많은 재고 및 긍정적인 가을 생산 전망에 가격은 좀처럼 지지받지 못하고 있는 것으로 분석된다.

소맥

소맥 9월물은 전일 대비 4.25센트 하락한 523.50센트에 마감했다. 옥수수와 대두 선물의 약세가 곡물 시장 전반에 부담을 준 영향에 밀 선물도 덩달아 보합권에서 약세로 하루를 마감하였다. 또한, 미 농무부에서 밀의 G/E Ratio를 전주대비 2% 높은 70%로 발표한 점, 여전히 국제시장에서 밀 수출 경쟁이 극심함 점도 가격에는 부담을 주는 요소로 작용했던 것으로 분석된다. 한편, 이집트의 GASC는 국제시장에서 약 47만톤의 밀을 수입했다고 밝혔는데, 이중 35만톤은 러시아산, 12만톤은 우크라이나산이라고 밝히며 미국산 밀의 부진한 경쟁력을 재차 부각시키는 모습이었다.

대두

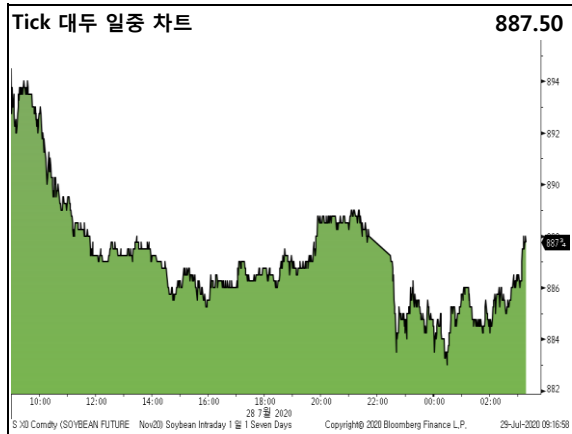
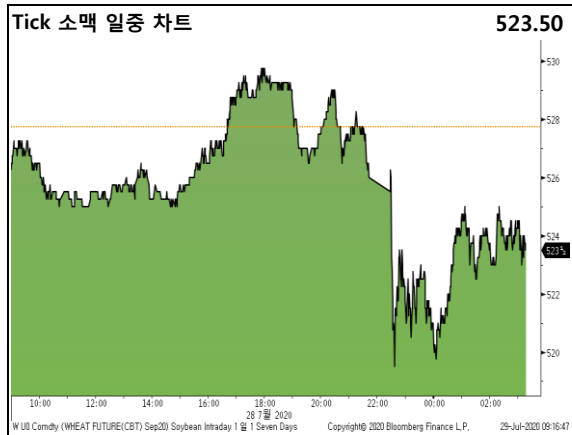
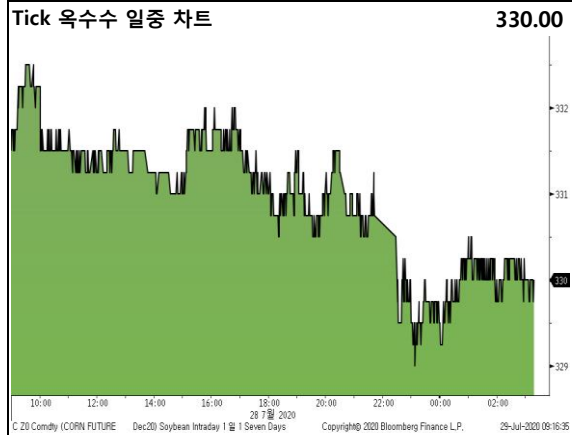
대두 11월물은 전일 대비 12.25센트 하락한 887.50센트에 마감했다. 금일 대두 선물 역시 예상보다 호조로 발표된 품질 등급 및 중서부 지방 곡물 산지의 긍정적인 날씨 전망에 1.5% 대의 약세로 하루를 마감하였다. 미 농무부에서 발표한 대두의 품질 등급은 72%로 애널리스트들 예상치였던 68%를 웃돌았고, 전주보다도 3% 개선된 모습이었다. 한편, 한 애널리스트는 중국에서 여전히 미국산 대두를 상당히 많이 수입하고 있으며, 강한 수요 상황이 대두 가격의 하방을 견고하게 만들고 있다는 의견을 전했다.

Disclaimer

본 리포트는 당사 해외사업부에 의해 신뢰할 만한 자료 및 정보로부터 작성된 것이며, 그 정확성 등을 보장할 수 없기 때문에 어떤 경우에도 고객의 선물 투자 결과에 대한 법적 책임소재의 증명자료로 사용될 수 없습니다. 따라서 본 자료를 참고한 고객의 투자시결정은 전적으로 고객 자신의 판단과 책임하에 이루어져야 하며, 본 자료의 내용에 의거하여 행해진 투자의 투자행위 결과에 대하여 어떠한 책임도 지지 않습니다. 또한 당사의 동의 없이 본 자료를 무단으로 복제, 전송, 인용, 배포하는 행위는 법으로 금지되어 있습니다.

품목	단위	정산가	CHG
대두박	SMQ20	\$/t	288.90 -3.60
	SMU20	\$/t	291.80 -3.50
대두유	BOQ20	¢/lb	29.42 -0.18
	BOU20	¢/lb	29.53 -0.18
원당	SBV20	¢/lb	12.01 -0.11
	SBH21	¢/lb	12.63 -0.09
WTI	CLU20	\$/Bbl	41.04 -0.56
다우지수	Spot	Index	26379.28 -205.49
달러지수	Spot	Index	93.696 +0.028

(Source: Bloomberg)



* Active Month 기준

Daily Grain Market

2020년 7월 28일 화요일

*Active Month 기준

