

품목	단위	정산가	CHG	
옥수수	CU20	¢/bu	325.00	-1.25
	CZ20	¢/bu	334.50	-0.50
	CH21	¢/bu	345.50	-0.50
소맥	WU20	¢/bu	527.75	-11.75
	WZ20	¢/bu	534.75	-10.50
	WH21	¢/bu	541.75	-9.25
대두	SQ20	¢/bu	906.50	+1.75
	SU20	¢/bu	898.75	+0.00
	SX20	¢/bu	899.75	+0.50

(Source: Bloomberg)

옥수수

옥수수 12월물은 전일 대비 0.50센트 하락한 334.50센트에 마감했다. 옥수수 선물은 미국 Midwest 지역에 온화한 날씨와 적절한 강수가 동반되면서 재배작물에 대한 기대가 높아짐에 따라 가격 하락세를 보였다. 그러나 달러지수가 하락했던 점은 미국산 농산물의 구매 메리트가 높이며 옥수수 가격의 하락폭을 줄이는 것에 기여했다는 분석이다. 한편 중국의 다렌 상품 거래소의 옥수수 선물은 중국 내 공급이 타이트해지고 수요는 가파르게 상승하면서 사상 최고가를 갱신 하었다고 밝혀졌다.

소맥

소맥 9월물은 전일 대비 11.75센트 하락한 527.75센트에 마감했다. 소맥 선물은 기술적 매도와 러시아 작물 재배여건이 좋아지며 하락세를 보였다. 소맥은 월요일 러시아의 IKAR 컨설팅사가 러시아 소맥 경작량 전망을 7650만 톤에서 7800만 톤으로 상향조정하면서 하락세를 보였는데, 투자자들의 기술적 매도와 차익실현이 있었다고 보도되었다. 달러의 약세는 소맥의 하락세를 막기에 역부족이었다고 분석되었다. 한편 애널리스트들은 이번 주 미 농무부의 겨울 소맥 수확 진행도 발표를 앞두고 83% 수확 완료하였을 것이라고 예측하였다.

대두

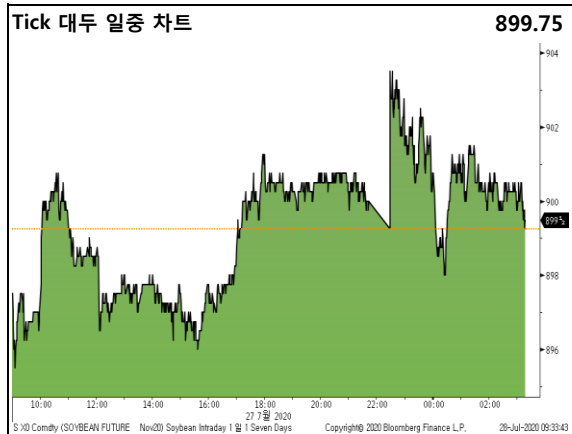
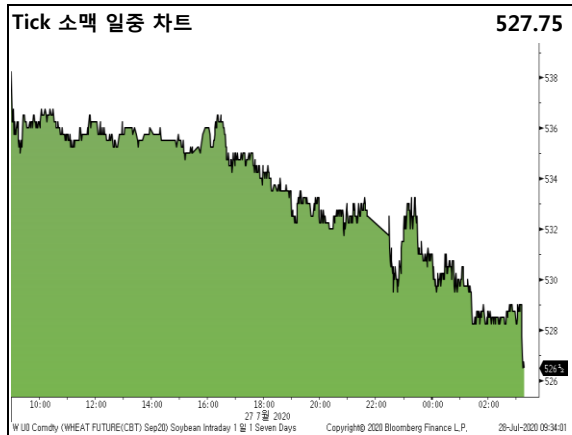
대두 11월물은 전일 대비 0.50센트 상승한 899.25센트에 마감했다. 대두 선물은 미국 내 기후여건 호조로 인한 하향 압력을 중국 수출 수요 확대 소식으로 극복하며 소폭 상승 마감 하였다. 미산 대두는 현재 착륙 및 성숙 단계에 들어섰는데, 기후여건에 따라 수확에 대한 전망이 민감하게 변하는 시기이므로, 좋은 날씨는 재배전망에 긍정적 영향을 준다고 알려져 있다. 중국은 돼지독감 이후 축산업이 회복세를 보이면서 대두 수요가 늘고 있는데, 지난 6월에 브라질로부터 기록적인 수준의 대두 대량 구매를 했다고 전해졌다. 그러나 이후 7월 들어서는 미산 대두 구매에 박차를 가하고 있다는 소식이다.

Disclaimer

본 리포트는 당사 해외사업부에 의해 신뢰할 만한 자료 및 정보로부터 작성된 것이며, 그 정확성 등을 보장할 수 없기 때문에 어떤 경우에도 고객의 선물 투자 결과에 대한 법적 책임소재의 증명자료로 사용될 수 없습니다. 따라서 본 자료를 참고한 고객의 투자의사결정은 전적으로 고객 자신의 판단과 책임하에 이루어져야 하며, 본 자료의 내용에 의거하여 행해진 투자의사결정에 대하여 어떠한 책임도 지지 않습니다. 또한 당사의 동의 없이 본 자료를 무단으로 복제, 전송, 인용, 배포하는 행위는 법으로 금지되어 있습니다.

품목	단위	정산가	CHG	
대두박	SMQ20	\$/t	292.50	+1.70
	SMU20	\$/t	295.30	+1.80
대두유	BOQ20	¢/lb	29.60	-0.20
	BOU20	¢/lb	29.71	-0.21
원당	SBV20	¢/lb	12.12	+0.63
	SBH21	¢/lb	12.72	+0.54
WTI	CLU20	\$/Bbl	41.60	+0.31
다우지수	Spot	Index	26584.77	+114.88
달러지수	Spot	Index	93.668	-0.767

(Source: Bloomberg)



Active Month 기준

Daily Grain Market

2020년 7월 27일 월요일

*Active Month 기준

