

품목	단위	정산가	CHG	
옥수수	CU20	¢/bu	326.25	-1.75
	CZ20	¢/bu	335.00	-0.50
	CH21	¢/bu	346.00	+0.50
소맥	WU20	¢/bu	539.50	+10.00
	WZ20	¢/bu	545.25	+10.50
	WH21	¢/bu	551.00	+10.50
대두	SQ20	¢/bu	904.75	-1.50
	SU20	¢/bu	898.75	-2.00
	SX20	¢/bu	899.25	-0.75

(Source: Bloomberg)

### 옥수수

옥수수 9월물은 전일 대비 0.50센트 하락한 335센트에 마감했다. 금일 옥수수 선물은 중서부 콘벨트에서 시원하고 습한 날씨가 계속될 것이라는 전망에 소폭 약세로 하루를 마감하였다. 다만, 중국에서 상당한 양의 곡물 수입을 이어가고 있으며, 특히 옥수수와 밀은 연간 수입 쿼터를 사상 처음으로 모두 채울 것이라는 전망도 언급되고 있어 단기 전망은 밝을 것으로 예상되고 있다. 또한, 서부 아이오와 등지에서는 가뭄이 지속적으로 심해지고 있는 점도 단기적으로 옥수수 가격에는 도움을 줄 것이라는 분석이 함께 전해졌다.

### 소맥

소맥 9월물은 전일 대비 10.00센트 상승한 539.50센트에 마감했다. 금일 밀 선물은 달러 가치가 2년래 저점을 나타내고 있는 점 및 중국으로의 수출이 계속되고 있는 점 등에 힘입어 1.8% 대의 강세장을 나타내었다. 또한, 우크라이나에서 올해 기후 상황 악화 등으로 작년보다 밀 생산량이 약 7.1 Mil톤 가량 감소한 68Mil톤으로 전망되고 있는 점도 금일 밀 가격의 오름세에 긍정적인 요소로 작용했던 것으로 분석된다.

### 대두

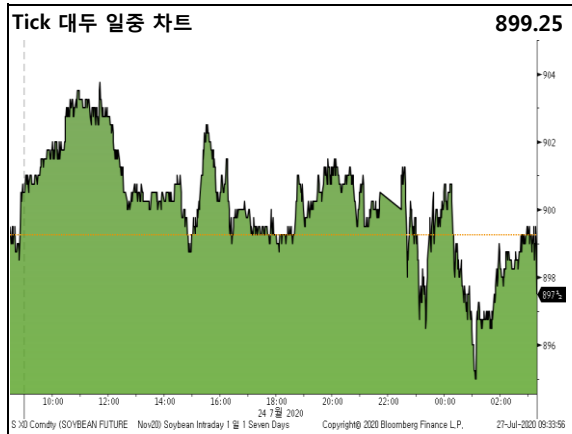
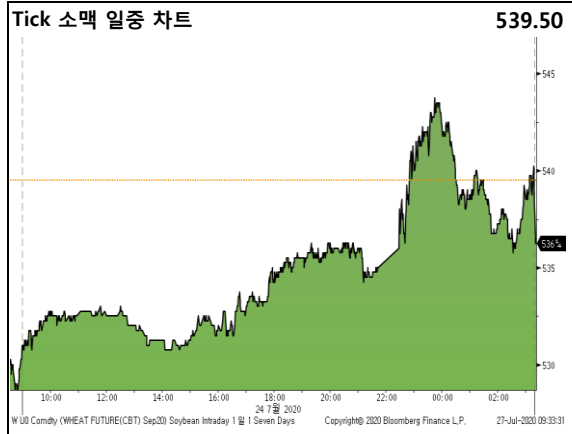
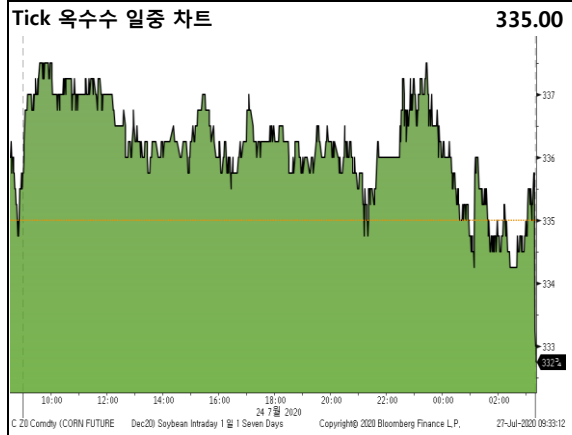
대두 11월물은 전일 대비 0.75센트 하락한 899.25센트에 마감했다. 금일 대두선물은 곡물 시장 전반의 긍정적인 수출 흐름에도 불구하고, 미-중간 갈등 상황이 재차 부각된 영향에 소폭 하락한 채 하루를 마감하였다. 미국의 휴스턴 영사관 폐쇄 명령에 중국이 보복조치로 청두에 있는 미 영사관의 폐쇄를 명령하면서 양국의 관계가 크게 얼어붙었고, 대두 시장도 그 영향을 피해가지는 못 하는 모습이었다. 한편, 미 농무부는 금일 25만 2천톤의 대두 수출 및 필리핀으로 약 13만 3천톤의 대두밀, Soybean Cake 수출이 있었음을 확인해 주었다.

#### Disclaimer

본 리포트는 당사 해외사업부에 의해 선의의 안전 자료 및 정보로부터 작성된 것이며, 그 정확성 등을 보장할 수 없기 때문에 어떤 경우에도 고객의 선물 투자 결과에 대한 법적 책임소재의 증명자료로 사용될 수 없습니다. 따라서 본 자료를 참고한 고객의 투자의사결정은 전적으로 고객 자신의 판단과 책임하에 이루어져야 하며, 본 자료의 내용에 의거하여 행해진 투자의사결정에 대하여 어떠한 책임도 지지 않습니다. 또한 당사의 동의 없이 본 자료를 무단으로 복제, 전송, 인용, 배포하는 행위는 법으로 금지되어 있습니다.

품목	단위	정산가	CHG	
대두박	SMQ20	\$/t	290.80	+0.40
	SMU20	\$/t	293.50	+0.40
대두유	BOQ20	¢/lb	29.80	+0.01
	BOU20	¢/lb	29.92	+0.00
원당	SBV20	¢/lb	11.49	-0.28
	SBH21	¢/lb	12.18	-0.28
WTI	CLU20	\$/Bbl	41.29	+0.22
다우지수	Spot	Index	26469.89	-182.44
달러지수	Spot	Index	94.435	-0.257

(Source: Bloomberg)



\* Active Month 기준

Daily Grain Market

2020년 7월 24일 금요일

\*Active Month 기준

