

Weekly Metal Report

3rd Week of Jan

(13-Jan-20 ~ 17-Jan-20)

Consulting/ Dealing Room: (02) 3774-0311 ~ 0321

FAX: (02) 761-2264 / 2265

NH선물 글로벌상품영업팀

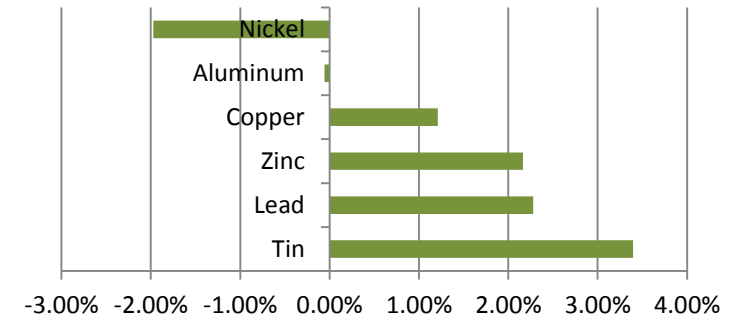
BASE Metals

Weekly Price Movement

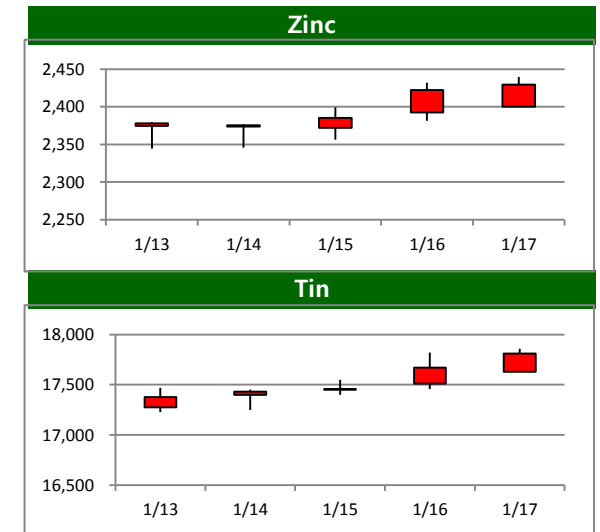
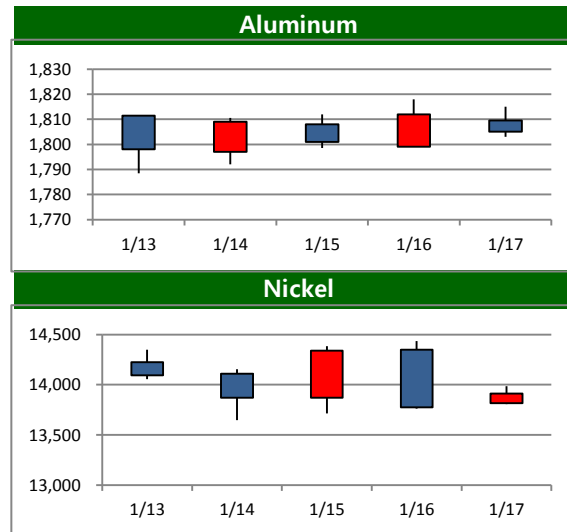
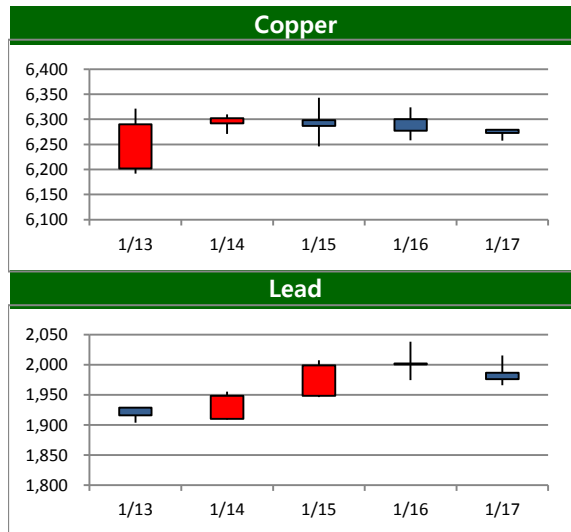
	전주		금 주		변동폭	
	증가	시가	고가(B)	저가(A)		
Copper	6,198.00	6,202.00	6,343.00	6,191.50	6,273.00	75.00
Aluminum	1,806.00	1,811.50	1,818.00	1,788.50	1,805.00	-1.00
Zinc	2,378.00	2,374.50	2,439.50	2,344.50	2,429.50	51.50
Lead	1,932.00	1,928.50	2,038.00	1,903.50	1,976.00	44.00
Nickel	14,190.00	14,225.00	14,435.00	13,645.00	13,910.00	-280.00
Tin	17,225.00	17,275.00	17,860.00	17,225.00	17,810.00	585.00

* Base Metal 증가는 LME 전산장 종료시점 기준 (LONDON 19시00분)

Weekly Performance



Movement of This Week (USD/톤)

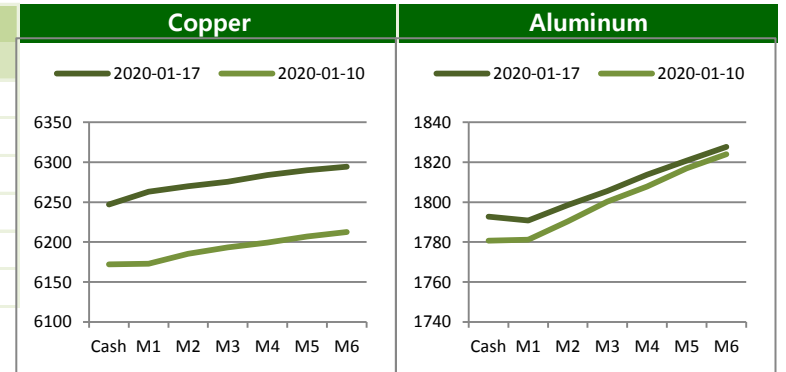


BASE Metals

Cash to 3M Spread

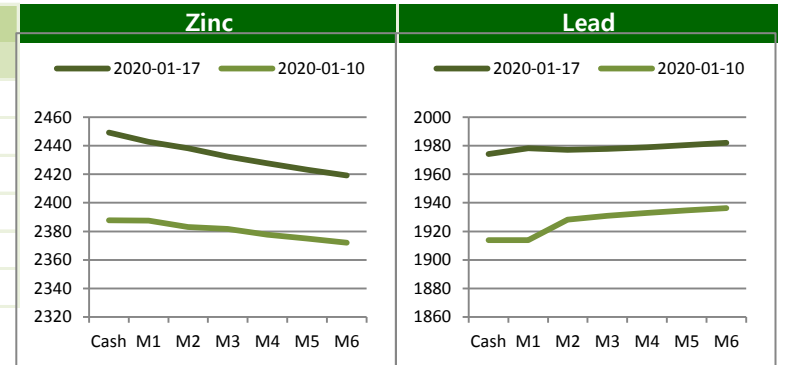
	금 주		전 주		변 동	
	Bid	Ask	Bid	Ask	Bid	Ask
Copper	c27.25	c24.25	c27.25	c24.25	0.00	0.00
Aluminum	c13.25	c11.25	c26.25	c24.25	-13.00	-13.00
Zinc	b18.25	b21.25	b8.25	b11.25	-10.00	-10.00
Lead	c3.75	b0.25	c20.25	c16.25	-16.50	-16.50
Nickel	c77.00	c71.00	c77.00	c71.00	0.00	0.00
Tin	c45.00	c35.00	c21.00	c11.00	24.00	24.00

Forward Curve



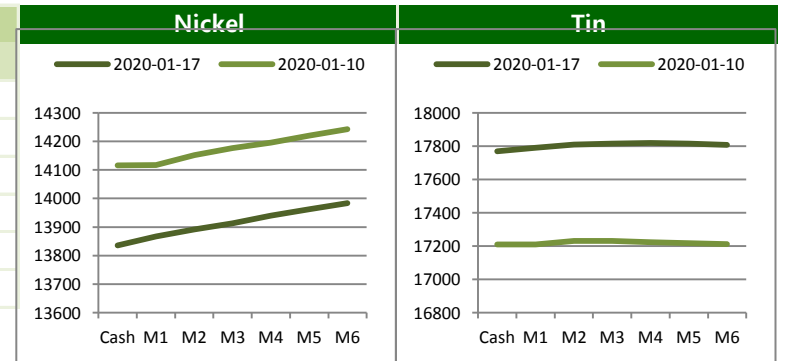
LME Official Settlement Prices (AM 2nd Ring)

	금 주		전 주		변 동	
	Cash	3M	Cash	3M	Cash	3M
Copper	6276.50	6306.00	6157.00	6184.00	119.50	122.00
Aluminum	1796.00	1808.00	1771.50	1798.00	24.50	10.00
Zinc	2434.00	2416.00	2382.00	2370.50	52.00	45.50
Lead	1977.00	1978.00	1922.00	1938.50	55.00	39.50
Nickel	13840.00	13910.00	14050.00	14140.00	-210.00	-230.00
Tin	17775.00	17735.00	17275.00	17275.00	500.00	460.00



LME Evening Evaluation

	금 주		전 주		변 동	
	Cash	3M	Cash	3M	Cash	3M
Copper	6247.25	6273.00	6172.25	6198.00	75.00	75.00
Aluminum	1792.75	1805.00	1780.75	1806.00	12.00	-1.00
Zinc	2449.25	2429.50	2387.75	2378.00	61.50	51.50
Lead	1974.25	1976.00	1913.75	1932.00	60.50	44.00
Nickel	13836.00	13910.00	14116.00	14190.00	-280.00	-280.00
Tin	17770.00	17810.00	17209.00	17225.00	561.00	585.00

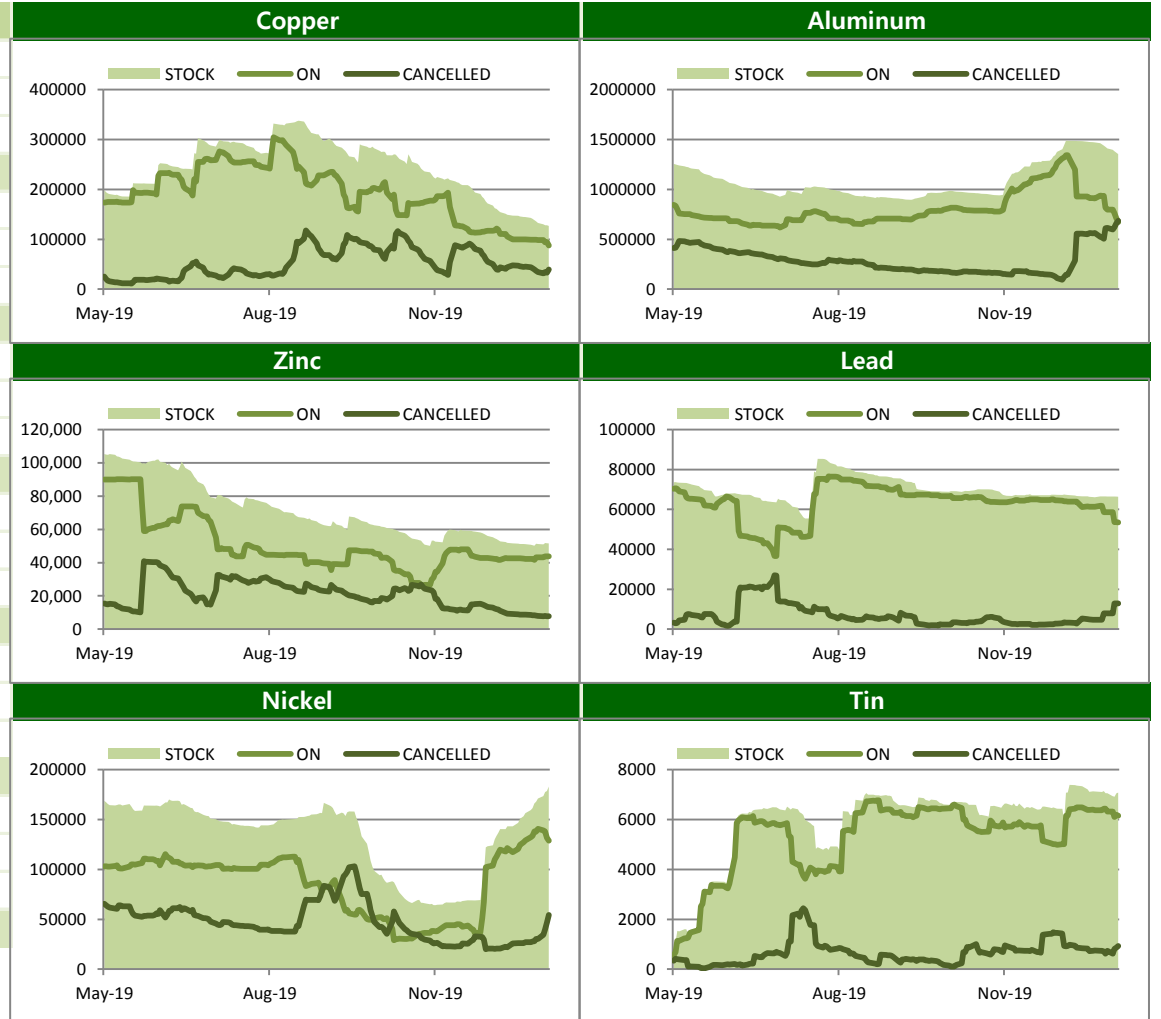


BASE Metals

LME Stocks (단위/톤)

	Location	금 주	전 주	변 동
Copper	Asia	22125	21450	675
	Europe	76800	79900	-3100
	America	26325	31375	-5050
	Total	125250	132725	-7475
Aluminum	Asia	1137375	1206025	-68650
	Europe	198850	199925	-1075
	America	4500	4725	-225
	Total	1340725	1410675	-69950
Zinc	Asia	26600	25850	750
	Europe	20025	20225	-200
	America	4825	5125	-300
	Total	51450	51200	250
Lead	Asia	26000	26000	0
	Europe	40250	40475	-225
	America	0	0	0
	Total	66250	66475	-225
Nickel	Asia	121074	114006	7068
	Europe	59898	55092	4806
	America	1962	1968	-6
	Total	182934	171066	11868
Tin	Asia	6335	6335	0
	Europe	0	0	0
	America	720	720	0
	Total	7055	7055	0

Stock / On Warrant / Cancelled Warrant (단위/톤)

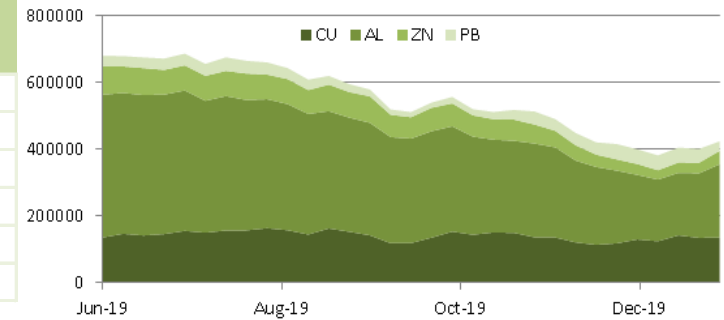


BASE Metals

SHFE-LME SPREAD

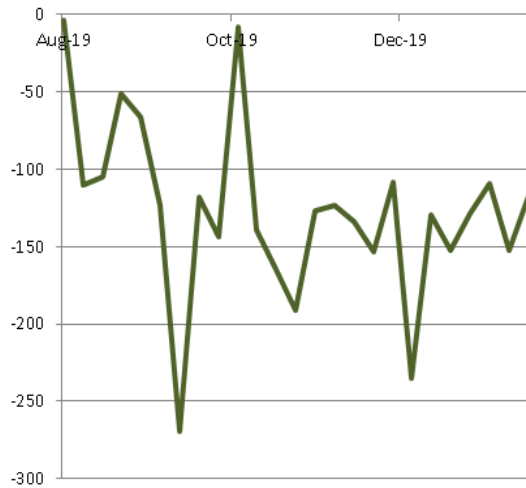
	CNY=	LME Cash (CNY)	증치세	LME Cash with 증치세	SHFE 최근월물	SHFE-LME 최근월물 (USD)
Copper	6.8632	43041	13%	50,358	49,110	-181.81
Aluminum	6.8632	12352	13%	14,452	14,400	-7.56
Zinc	6.8632	16672	13%	19,507	25,395	857.95
Lead	6.8632	16525	13%	19,334	18,890	-64.71
Nickel	6.8632	94856	13%	110,982	92,080	-2,754.09
Tin	6.8632	113895	13%	133,257	141,000	1,128.20

Weekly SHFE Inventory (단위/톤)

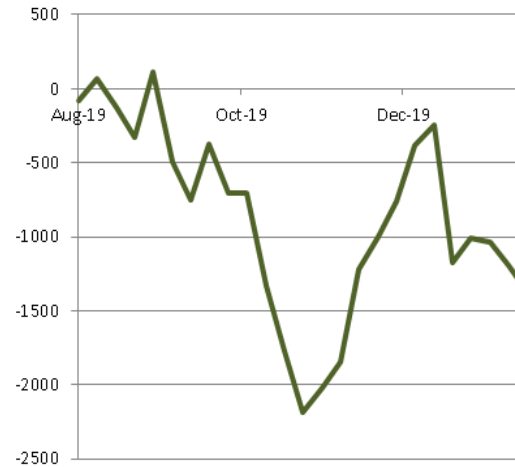


SHFE-LME SPREAD

Copper



Zinc



Nickel



PRECIOUS Metals

Weekly Price Movement

	전주		금 주		변동폭	
	증가	시가	고가(B)	저가(A)		
Gold	1,562.34	1,561.14	1,561.31	1,536.00	1,557.24	-5.10
Silver	18.12	18.12	18.17	17.68	18.04	-0.07
Platinum	979.21	979.65	1,041.71	964.30	1,022.67	43.46
Palladium	2,118.71	2,119.85	2,539.14	2,109.27	2,498.31	379.60

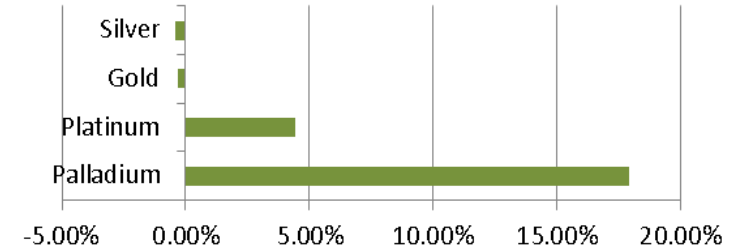
Forward Rate

	1M	2M	3M	6M	12M
Gold	1.78	1.81	1.83	1.83	1.79
Silver	0.62	0.62	0.62	0.61	0.57
Platinum	1.98	1.81	1.82	1.80	1.77
Palladium	-26.00	-22.00	-24.00	-17.00	-13.00

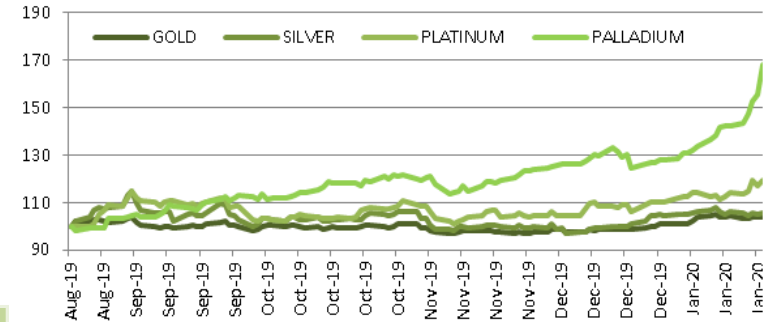
LBMA FIXING

	금 주		전 주		변 동	
	AM	PM	AM	PM	AM	PM
Gold	1556.50	1557.60	1548.80	1553.60	-7.70	-4.00
Silver	18.06		17.92		-0.15	
Platinum	1016.00	1016.00	973.00	969.00	-43.00	-47.00
Palladium	2368.00	2465.00	2120.00	2110.00	-248.00	-355.00

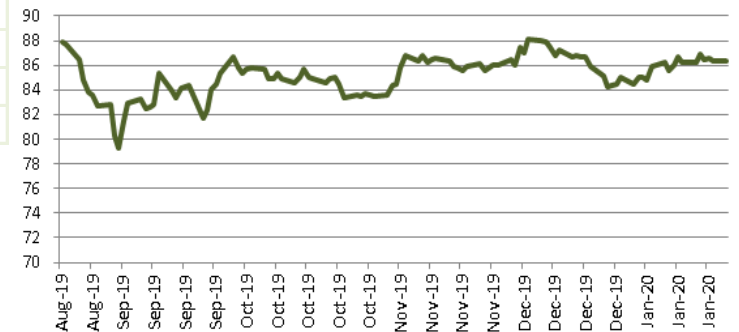
Weekly Performance



Relative Price Performance (단위/%)



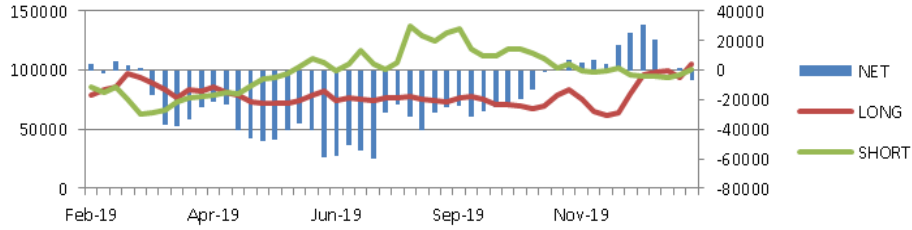
Gold/Silver Ratio (단위/배)



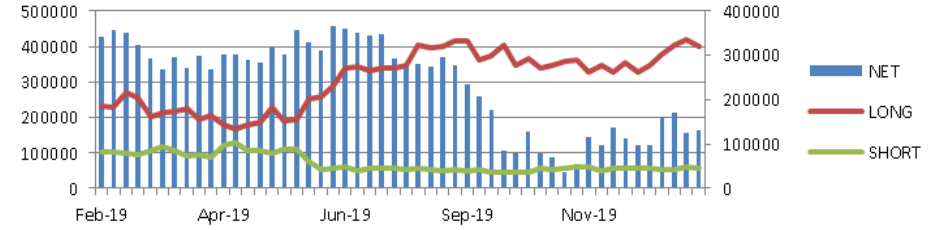
CFTC & Forecast

CFTC Non-Commercial Open Interest (단위/계약)

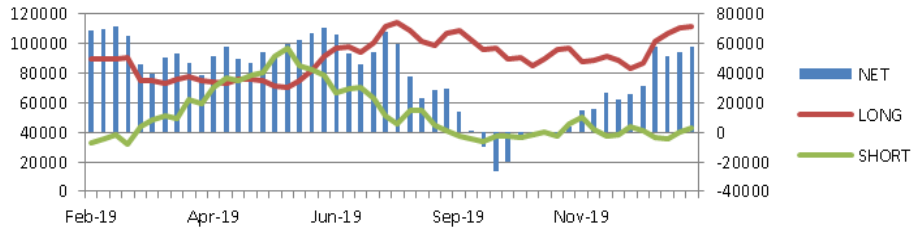
Copper



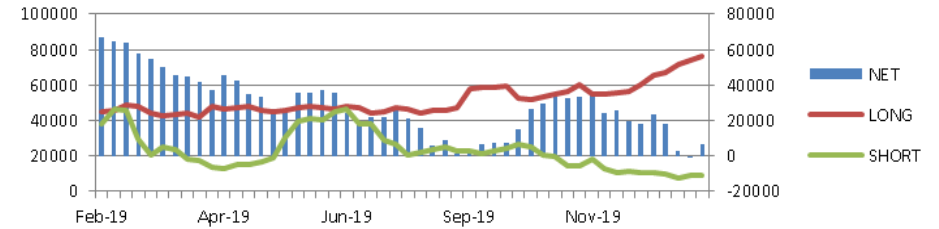
GOLD



SILVER



PLATINUM



Price Forecast

출처 Bloomberg 2020-01-20

	Current	Q1 20	Q2 20	Q3 20	Q4 20	2020	2021	2022	2023
Copper	6273.00	6034.04	6100.00	6100.00	6200.00	6200.00	6250.00	5750.00	5800.00
Aluminum	1805.00	1800.00	1830.00	1850.00	1850.00	1841.50	1868.75	1888.50	1925.00
Zinc	2429.50	2295.00	2287.50	2262.50	2225.00	2312.50	2300.00	2256.00	2287.50
Lead	1976.00	1950.00	1945.00	1957.50	1993.13	2000.00	2000.00	1950.00	2000.00
Nickel	13910.00	15000.00	15375.00	15000.00	15000.00	15250.00	15500.00	15187.50	15825.00
Tin	17810.00	16750.00	17187.50	17562.50	17812.50	17437.50	18250.00	18250.00	17625.00
Gold	1557.24	1502.50	1500.00	1510.00	1525.00	1500.00	1525.00	1600.00	1475.00
Silver	18.04	17.62	17.50	17.54	17.65	17.44	18.41	18.50	18.25
Platinum	1022.67	952.50	925.00	935.00	962.50	945.00	950.00	875.00	882.50
Palladium	2498.31	1870.00	1730.00	1690.00	1650.00	1705.00	1600.00	1715.00	1730.00

Weekly News

1. 중국의 비철금속산업협회(CMRA), 오는 7월 1일부터 동, 알루미늄 스크랩에 대한 새로운 기준이 발효될 것
2. CFTC, 1월 7일 기준 Comex 금에 대한 투기적 순매수 포지션은 9,132계약 증가한 272,302계약, Comex 은에 대한 투기적 순매수 포지션은 1,578계약 감소한 58,788계약, Comex 전기동에 대한 투기적 순매수 포지션은 10,087계약 감소한 250계약
3. 중국 해관총서, 발표에 따르면 12월 unwrought copper 수입이 527,000톤으로 전월 대비 9.1% 급증
4. 칠레 Codelco, 2020년 재정적 어려움을 겪고 있는 일부 중국 제련소들에 공급 계약을 갱신하지 않는 방안을 검토 중
5. 콩고의 Gecamines사와 중국의 CNMC가 각각 49%, 51% 보유하고 있는 Deziwa 동, 코발트 광산 및 공장이 가동을 개시
6. 인도네시아의 외무부, Antam-Inalum사의 조인트 벤처 유닛인 PT Borneo Alumina Indonesia가 인도네시아 건설사 PT Pembangunan Perumahan사와 중국 Chalieceo사의 컨소시엄에 알루미나 공장 건설을 위한 엔지니어링, 조달, 건설 수주를 맡기로 했다고 밝힘
7. 에콰도르 에너지부, 중국계 컨소시엄 CRCC-Tongguan의 자회사 Ecuacorriente가 소유한 Mirador 광산에서 22,000톤의 Copper Concentrate을 중국에 사상 첫 수출을 했다고 발표
8. 다국적 광산업체 South32사, 4분기 망간 정광 생산량이 1.40백만 wmt으로 지난해 동기 1.44백만 wmt 대비 감소했다고 밝힘
9. 2019년 중국의 알루미늄 연간 생산량이 35.04백만톤으로 2018년 대비 0.9% 감소
10. 페루 에너지광업부 장관 Juan Carlos Liu, 리튬 광산 개발과 관련한 규제를 도입할 준비가 되어 있다고 발표

Weekly Economic Release

지난 주 경제지표 발표

13-Jan-20	영국 제조업생산 전월비	발표:	-1.70%	예상:	-0.20%	이전:	0.20%
14-Jan-20	미국 CPI 전월대비	발표:	0.20%	예상:	0.30%	이전:	0.30%
	중국 무역수지	발표:	\$46.79b	예상:	\$45.7b	이전:	\$38.73b
15-Jan-20	영국 CPI 전월대비	발표:	0.00%	예상:	0.20%	이전:	0.20%
	미국 MBA 주택용자 신청지수	발표:	30.20%	예상:		이전:	13.5
	미국 PPI 최종수요 전월대비	발표:	0.10%	예상:	0.20%	이전:	0
	미국 뉴욕주 제조업지수	발표:	4.8	예상:	3.6	이전:	3.5
16-Jan-20	일본 PPI 전년대비	발표:	0.90%	예상:	0.90%	이전:	0.10%
	독일 CPI 전월대비	발표:	0.50%	예상:	0.50%	이전:	0.50%
	미국 소매판매 전월추정비	발표:	0.30%	예상:	0.30%	이전:	0.20%
	미국 신규실업수당 청구건수	발표:	204K	예상:	217K	이전:	214K
17-Jan-20	영국 소매판매 전월비	발표:	-0.60%	예상:	0.6&%	이전:	-0.60%
	중국 GDP (전년동기대비)	발표:	6.00%	예상:	6.00%	이전:	6.00%

이번 주 경제지표 발표

23-Jan-20	미국 12월 기존주택매매	발표:		예상:	5.43m	이전:	5.35m
	ECB 주요 채용자 금리	발표:		예상:	0.00%	이전:	0.00%
	미국 주간 신규 실업수당 청구건수	발표:		예상:	214k	이전:	204k
24-Jan-20	유로존 1월 소비자기대지수	발표:		예상:	-7.8	이전:	-8.1
	1월 마켓 유로존 제조업 PMI	발표:		예상:	46.8	이전:	46.3
	1월 마켓 미국 제조업 PMI	발표:		예상:	52.5	이전:	52.4

- 중국 긍정적인 경제데이터 전망에 따라 전기동 지지
- 니켈공급 과잉으로 인해 가격 압박
- 미-중 무역 1단계 합의, 그러나 2단계에서 관세철폐 예정
- 실질적인 중국의 미국산 구매 약속이행 여부가 관건
- 중국 12월 소매판매, 광공업생산 예상치 상회로 비철금속 지지

지난 주 비철금속 시장은 미/중 무역협상 1단계 서명 이후 중국의 협상 실행에 대한 의구심으로 위험 자산 선호 현상이 후퇴하는 가운데에서도 LME 재고 감소 및 긍정적 중국 경제지표에 힘입어 대부분의 품목이 상승 마감하였다.

주 초 비철금속은 미국과 중국과의 1단계 합의 서명을 앞두고 지지 받는 모습을 보였고 전기동은 5월 이후 최고가를 기록하였다. 중국 12월 수출 데이터는 5개월 만에 상승하였고, 비 가공 구리 수입량도 전월 대비 9.1% 이상 증가한 것으로 나타나면서 시장에 중국의 경제가 회복되고 있다는 신호를 보내면서 전기동을 비롯한 비철금속 가격을 지지하였다. 하지만 실제 미/중 서명 이후에는 분위기가 오히려 악화되는 모습으로 전환되었다. 미국 재무부의 Steven Mnuchin은 중국과의 무역 1단계 합의 이후에도 관세가 유지될 것이라고 밝혔고, Trump 미국 대통령은 중국과 2단계합의에 빠르게 이르게 된다면 관세를 완화할 것을 고려할 수 있다고 밝혔는데, 이에 따라 시장에서는 투자자들이 미국과 중국의 1단계 무역합의로 인해 긴장관계 완화에 대한 의구심이 나타나게 되었고, 그 동안의 이익을 청산하는 결과로 이어지게 되면서 전기동을 압박하였다. 그러나 긍정적인 펀더멘털로 인해 가격 하락 폭은 크지 않았고 주 후반 중국 소매판매, 광공업생산 등의 지표가 예상을 상회하는 모습으로 발표되자 다시 한 번 상승하며 장을 마감하였다.

니켈의 경우 하락하는 모습을 보였는데, 재고의 영향으로 인해 가격이 압박 받는 모습을 보였다. 또한 중국이 스테인리스 스틸 생산량을 감축시키면서 시장의 공급 과다 상황이 스프레드 시장에도 반영되면서 니켈의 cash to 3m spread가 톤당 \$87.5 contango까지 확대되기도 하였다. 이는 지난 7월이후 최대 인 것으로 보인다. 전문가들은 2020년 상반기 동안에는 니켈은 풍부한 글로벌 재고의 영향으로 지속적으로 가격이 압박 받을 것으로 전망하였다.

한편, 금주 LME 알루미늄 재고는 5%이상 하락하는 모습을 보였는데, 이는 지난 1995년 이후 최대의 낙 폭인 것으로 나타났다. 비록 금주 알루미늄은 재고의 하락에 큰 지지를 받지 못하는 모습을 보였으나, 세계 알루미늄 공급의 절반을 담당하고 있는 중국 제련소가 작년 불법적이고 노후화된 제련소를 폐쇄함에 따라 10년 만에 처음으로 알루미늄 생산량이 감축을 달성한 만큼 앞으로의 LME 재고변동을 주시할 필요가 있을 것으로 보인다.

이번 주는 주 후반 제조업 지표 이외에는 큰 지표 발표가 없어 미/중 무역 협상 서명 이후 품목들이 자기 가격을 찾아가는 과정을 잘 살펴야 할 것으로 사료된다.