

품목	단위	정산가	CHG
옥수수	CH20	¢/bu	389.25 +13.75
	CK20	¢/bu	395.25 +12.75
	CN20	¢/bu	401.00 +12.00
소맥	WH20	¢/bu	570.50 +5.25
	WK20	¢/bu	571.25 +5.00
	WN20	¢/bu	570.50 +3.75
대두	SH20	¢/bu	929.75 +5.75
	SK20	¢/bu	943.00 +5.75
	SN20	¢/bu	955.50 +5.50

(Source: Bloomberg)

옥수수

옥수수 3월물은 전일 대비 13.75센트 상승한 389.25센트에 마감했다. 기본적으로 목요일 하락에 대한 저가 매수가 본장에서 지속적으로 유입된 것이 가격 상승의 주요 원인으로 꼽히고 있다. 일부에서는 미산 대두가 가격 경쟁력이 높아 향후 수출이 증대될 것이라는 예상을 하고 있는 것으로 알려졌다. 한국 사료 협회에서 66,000톤의 옥수수를 매입한 것 역시 가격에 긍정적으로 작용한 것으로 보인다. 투기 세력의 매도 포지션이 지속적으로 증가되고 있는 점 역시 향후 가격이 추가 상승하면 Short Covering으로 이어질 수 있어 이 점을 주의하며 장을 살필 필요가 있어 보인다.

소맥

소맥 3월물은 전일 대비 5.25센트 상승한 570.50센트에 마감했다. 캔사스 소맥은 9센트, 미네아폴리스 소맥 역시 10센트 상승하는 모습을 보여주었다. 역시 전일 하락에 대한 반발 매수가 주요 상승 원인이었고 프랑스의 무역 노조가 항구를 점거하고 전력 생산을 방해하는 등 향후 곡물 생산에 대한 차질이 우려된 점 역시 가격 상승에 보탬이 된 모습이다.

대두

대두 3월물은 전일 대비 5.75센트 상승한 929.75센트에 마감했다. 대두는 다른 품목 대비 하락 폭이 적었던 탓에 가장 늦게 상승하는 모습을 보여주었다. 다른 품목들과 달리 투기세력의 순매도 포지션도 감소한 모습을 보인 것 역시 Short Covering 필요성도 적었던 것으로 분석된다. 최근 높은 가격 변동성은 미/중 무역 협상 이후 시장이 가격을 찾아 가는 과정으로 보여 이 과정이 어느 정도 이어질 지 지켜봐야 할 것으로 보인다.

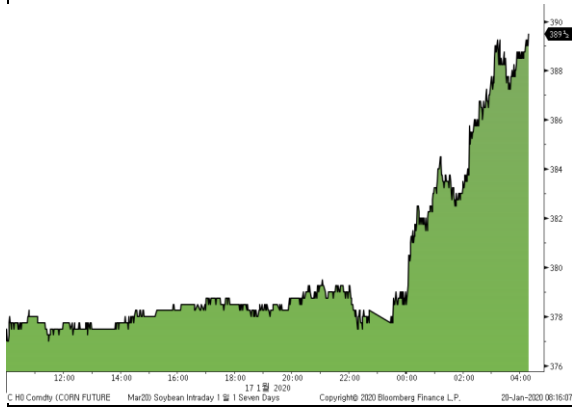
Disclaimer

본 리포트는 당사 해외사업부에 의해 선의의 안전 자료 및 정보로부터 작성된 것이며, 그 정확성 등을 보장할 수 없기 때문에 어떤 경우에도 고객의 선물 투자 결과에 대한 법적 책임소처의 증명자료로 사용될 수 없습니다. 따라서 본 자료를 참고한 고객의 투자의사결정은 전적으로 고객 자신의 판단과 책임하에 이루어져야 하며, 본 자료의 내용에 의거하여 행해진 투자의사결정에 대하여 어떠한 책임도 지지 않습니다. 또한 당사의 동의 없이 본 자료를 무단으로 복제, 전송, 인용, 배포하는 행위는 법으로 금지되어 있습니다.

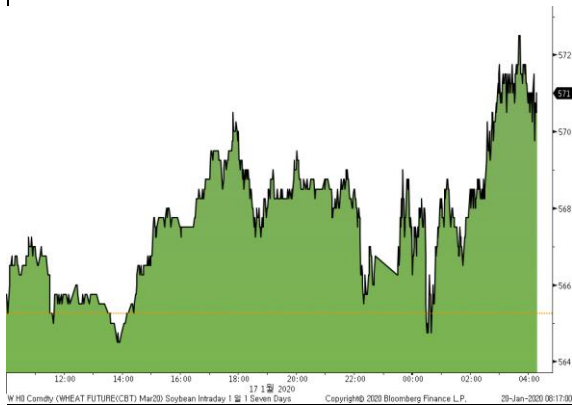
품목	단위	정산가	CHG
대두박	SMH20	\$/t	300.60 +0.00
	SMK20	\$/t	305.20 +0.00
대두유	BOH20	¢/lb	33.35 +0.32
	BOK20	¢/lb	33.67 +0.30
원당	SBH20	¢/lb	14.45 +0.02
	SBK20	¢/lb	14.40 +0.02
WTI	CLG20	\$/Bbl	58.54 +0.02
다우지수	Spot	Index	29348.10 +50.46
달러지수	Spot	Index	97.606 +0.286

(Source: Bloomberg)

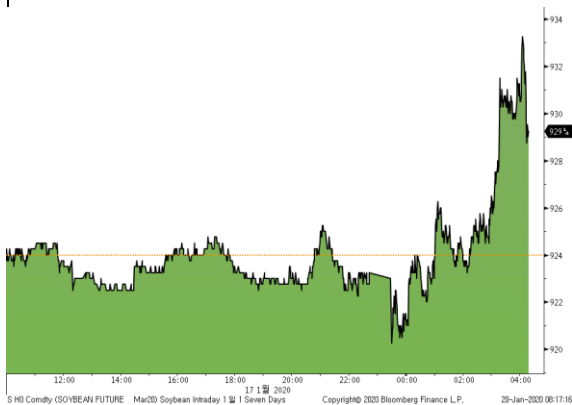
Tick 옥수수 일중 차트



Tick 소맥 일중 차트



Tick 대두 일중 차트

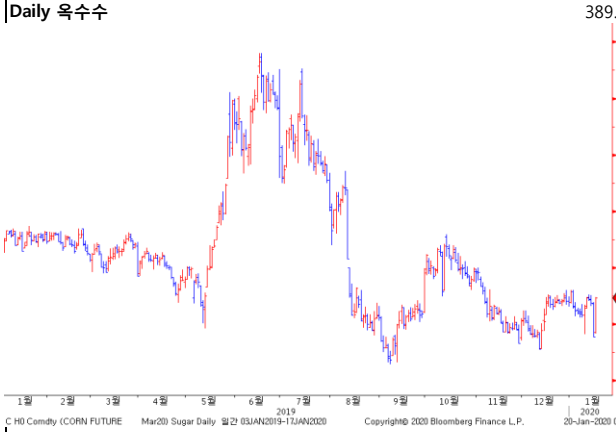


Daily Grain Market

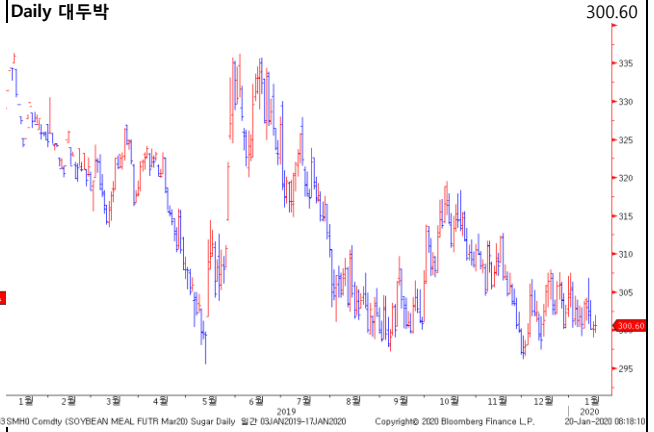
2020년 1월 17일 금요일

*Active Month 기준

Daily 옥수수



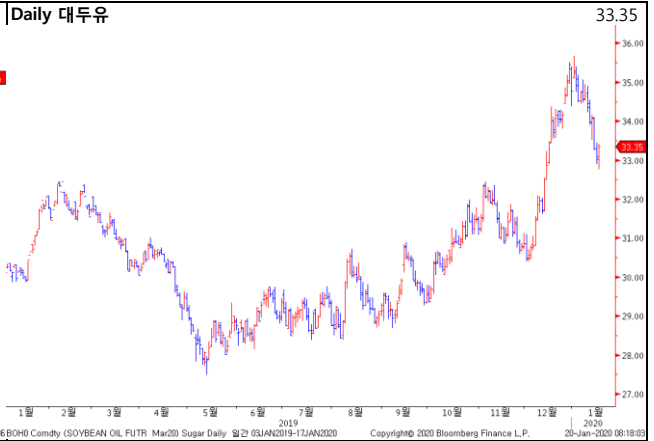
Daily 대두박



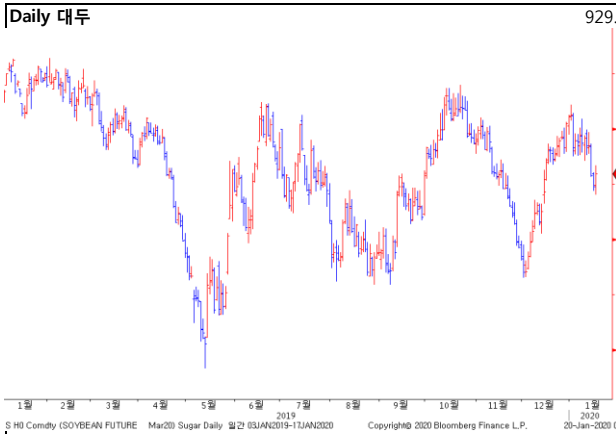
Daily 소맥



Daily 대두유



Daily 대두



Daily 원당

