

품목	단위	정산가	CHG
옥수수	CH20	¢/bu	375.50 -12.00
	CK20	¢/bu	382.50 -11.50
	CN20	¢/bu	389.00 -11.50
소맥	WH20	¢/bu	565.25 -8.00
	WK20	¢/bu	566.25 -7.75
	WN20	¢/bu	566.75 -8.00
대두	SH20	¢/bu	924.00 -4.75
	SK20	¢/bu	937.25 -4.75
	SN20	¢/bu	950.00 -4.25

(Source: Bloomberg)

옥수수

옥수수 3월물은 전일 대비 125센트 하락한 375.50센트에 마감했다. 중국이 미국산 농산물을 2년에 걸쳐 2017년 대비 320억 달러 추가 구매하겠다고 하였지만 '시장 상황에 따라'라는 조건을 붙이면서 시장에서는 실제 중국이 합의를 지킬 것인가에 대한 의구심이 커진 것으로 분석되고 있다. 합의안에 따르면 중국은 2017년 240억 달러에 대비해서 2020년 125억 달러 추가 구매, 2021년 195억 달러 추가 구매를 하기로 되어 있다. 전산장에 이어 본장에서 부정적인 분위기가 지속되며 가격은 1달 최저치까지 하락하며 장을 마감하였다.

소맥

소맥 3월물은 전일 대비 8.00센트 하락한 565.25센트에 마감했다. 소맥 역시 미/중 합의에서의 구체성 부족과 중국의 실행에 대한 우려로 가격을 내리는 모습이였다. 주간 수출 실적은 전년 동기 보다 긍정적인 수준을 유지한 것을 보여주었지만 가격 하락을 막기에는 역부족이었다.

대두

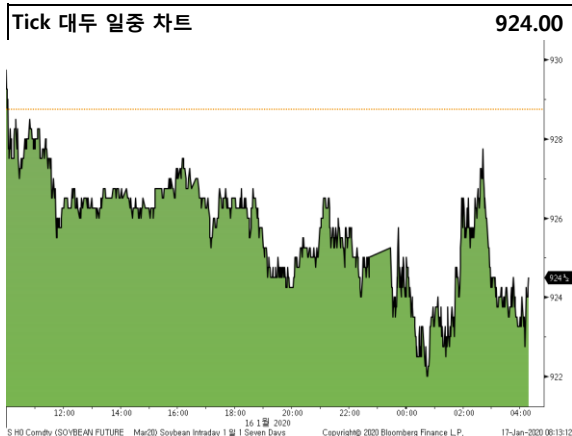
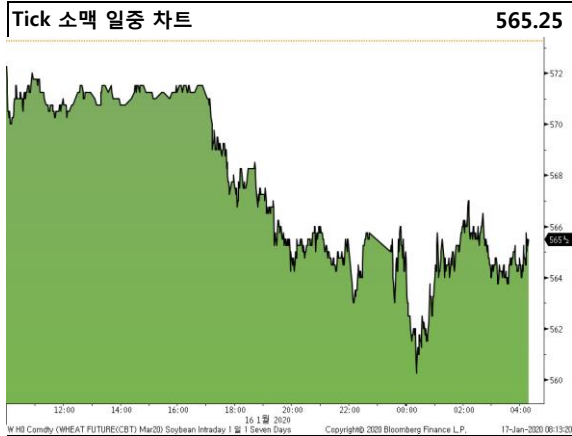
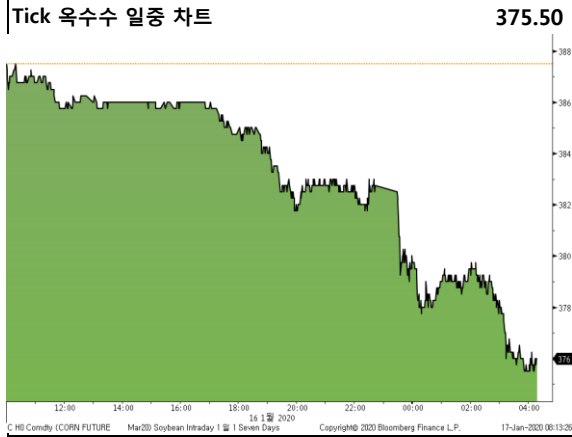
대두 3월물은 전일 대비 4.75센트 하락한 924.00센트에 마감했다. 대두는 옥수수와 소맥과 달리 주간 수출 실적 트레이더들의 예상치를 웃돌지 못했음에도 불구하고 미/중 무역 협상의 수혜가 더 클 것으로 분석되며 낙 폭이 상대적으로 적은 편이었다. 하지만 옥수수와 소맥의 가격 하락과 이로 인한 농산물 시장의 전반적인 하락세를 이겨내지는 못하는 모습이였다.

Disclaimer

본 리포트는 당사 해외사업부에 의해 신뢰할 만한 자료 및 정보로부터 작성된 것이며, 그 정확성 등을 보장할 수 없기 때문에 어떤 경우에도 고객의 선물 투자 결과에 대한 법적 책임소재를 증명자료로 사용될 수 없습니다. 따라서 본 자료를 참고한 고객의 투자의사결정은 전적으로 고객 자신의 판단과 책임하에 이루어져야 하며, 본 자료의 내용에 의거하여 행해진 투자행위 결과에 대하여 어떠한 책임도 지지 않습니다. 또한 당사의 동의 없이 본 자료를 무단으로 복제, 전송, 인용, 배포하는 행위는 법으로 금지되어 있습니다.

품목	단위	정산가	CHG
대두박	SMH20	\$/t	300.60 +0.50
	SMK20	\$/t	305.20 +0.40
대두유	BOH20	¢/lb	33.03 -0.27
	BOK20	¢/lb	33.37 -0.27
원당	SBH20	¢/lb	14.43 -0.09
	SBK20	¢/lb	14.38 -0.10
WTI	CLG20	\$/Bbl	58.52 +0.71
다우지수	Spot	Index	29297.64 +267.42
달러지수	Spot	Index	97.300 +0.071

(Source: Bloomberg)

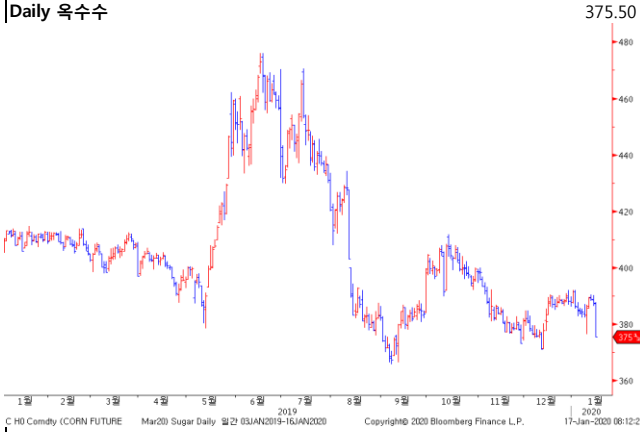


Daily Grain Market

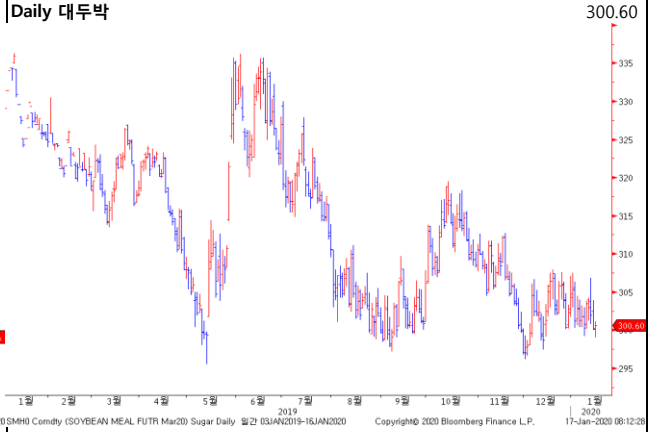
2020년 1월 16일 목요일

*Active Month 기준

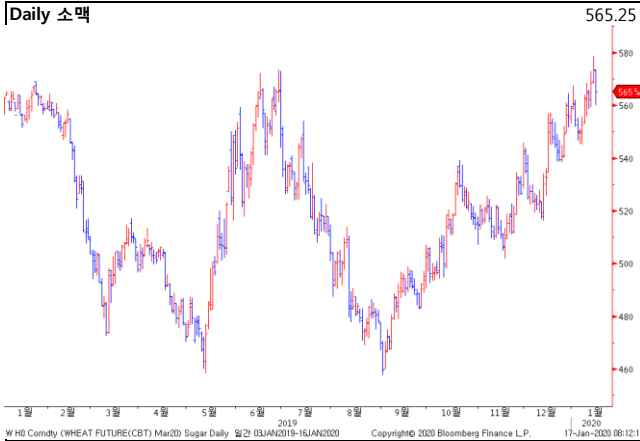
Daily 옥수수



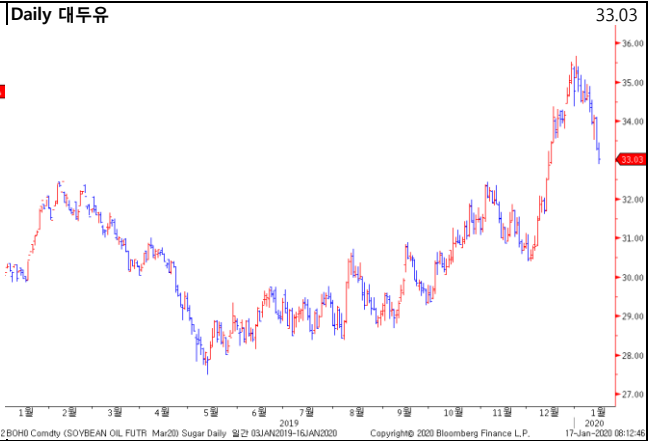
Daily 대두박



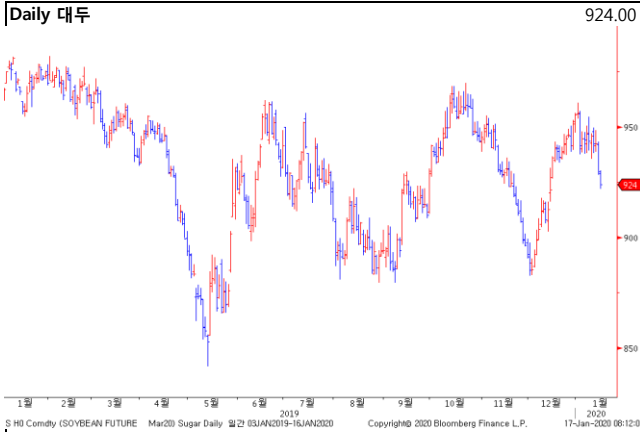
Daily 소맥



Daily 대두유



Daily 대두



Daily 원당

