

품목	단위	정산가	CHG
옥수수	CH20	¢/bu	387.50 -1.50
	CK20	¢/bu	394.00 -2.00
	CN20	¢/bu	400.50 -1.75
소맥	WH20	¢/bu	573.25 +4.75
	WK20	¢/bu	574.00 +3.75
	WN20	¢/bu	574.75 +3.00
대두	SH20	¢/bu	928.75 -13.50
	SK20	¢/bu	942.00 -13.50
	SN20	¢/bu	954.25 -13.00

(Source: Bloomberg)

옥수수

옥수수 3월물은 전일 대비 1.5센트 하락한 387.5센트에 마감했다. 종일 타이트한 박스권 움직임을 보이며 소폭 하락 마감했다. 미중간 무역합의 1단계 서명하며 소문에 나서 뉴스에 파는 형국이었다. 중국은 향후 2년간 도합 \$32billion 규모의 곡물 구매를 약속했다. 기술적으로 9일 이동평균선 상회해 마감되며 단기적 상승트렌드는 유지할 것으로 예상된다.

소맥

소맥 3월물은 전일 대비 4.75센트 상승한 573.25센트에 마감했다. 14개월래 최고치를 갱신하며 상승 모멘텀을 유지하고 있는 모습이다. 하지만 캔사스시티와 미네아폴리스산은 장초반 상승을 반납해 전일대비 변동성이 마감했다. 러시아산 수출이 제한적인 상황에서 미국산 소맥은 여전히 강세를 유지하고 있는 모습이다. 기술적으로 과매수구간으로 보이며 1차 저항선은 583.75 수준이다.

대두

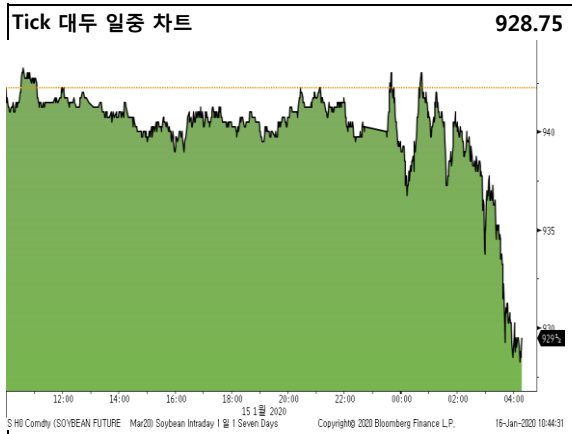
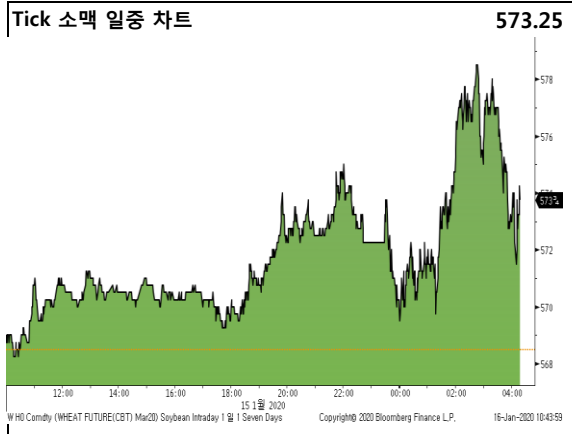
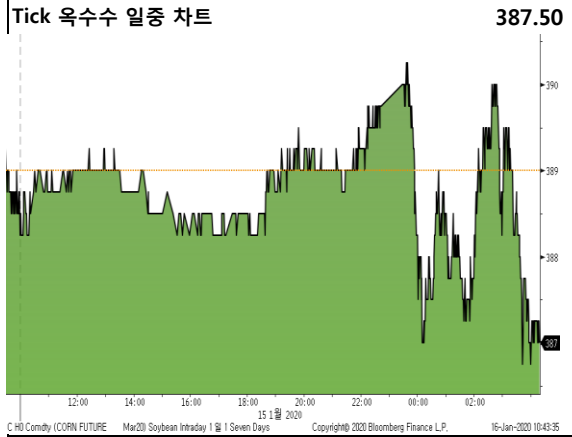
대두 3월물은 전일 대비 13.5센트 하락한 928.75센트에 마감했다. 미중간 무역합의 1단계 서명을 하며 대두는 4주래 최저치로 하락했다. 대두는 최근 가장 많은 미산 수입량을 보여온 바 향후 2년간 \$32billion 규모의 곡물 수입규모는 실망스러운 모습인듯 하다. 또한 브라질과 아르헨티나 강우소식 역시 가격에 부담을 주었다. 기술적으로는 이동평균선은 하향 수렴되며 단기적 중기적으로 하락세를 지속할 것으로 예상된다.

Disclaimer

본 리포트는 당사 해외사업부에 의해 선의의 안전 자료 및 정보로부터 작성된 것이며, 그 정확성 등을 보장할 수 없기 때문에 어떤 경우에도 고객의 선물 투자 결과에 대한 법적 책임소재의 증명자료로 사용될 수 없습니다. 따라서 본 자료를 참고한 고객의 투자결정은 전적으로 고객 자신의 판단과 책임하에 이루어져야 하며, 본 자료의 내용에 의거하여 행해진 투자행위 결과에 대하여 어떠한 책임도 지지 않습니다. 또한 당사의 동의 없이 본 자료를 무단으로 복제, 전송, 인용, 배포하는 행위는 법으로 금지되어 있습니다.

품목	단위	정산가	CHG
대두박	SMH20	\$/t	300.10 -1.90
	SMK20	\$/t	304.80 -1.80
대두유	BOH20	¢/lb	33.30 -0.77
	BOK20	¢/lb	33.64 -0.76
원당	SBH20	¢/lb	14.52 +0.20
	SBK20	¢/lb	14.48 +0.17
WTI	CLG20	\$/Bbl	57.81 -0.42
다우지수	Spot	Index	29030.22 +90.55
달러지수	Spot	Index	97.229 -0.143

(Source: Bloomberg)



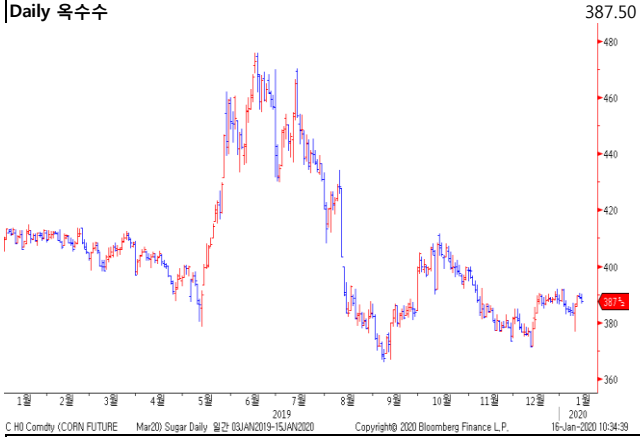
* Active Month 기준

Daily Grain Market

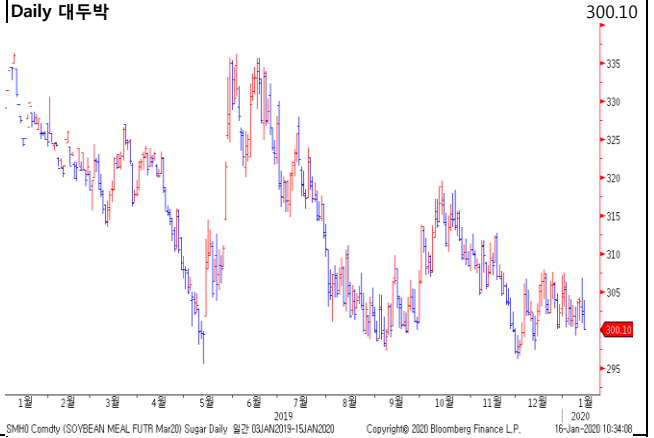
2020년 1월 15일 수요일

*Active Month 기준

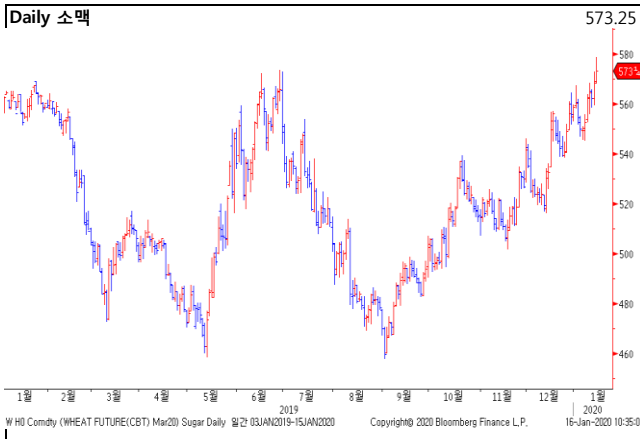
Daily 옥수수



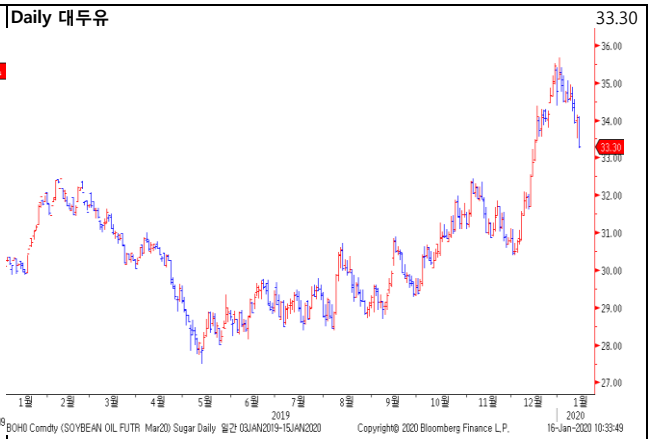
Daily 대두박



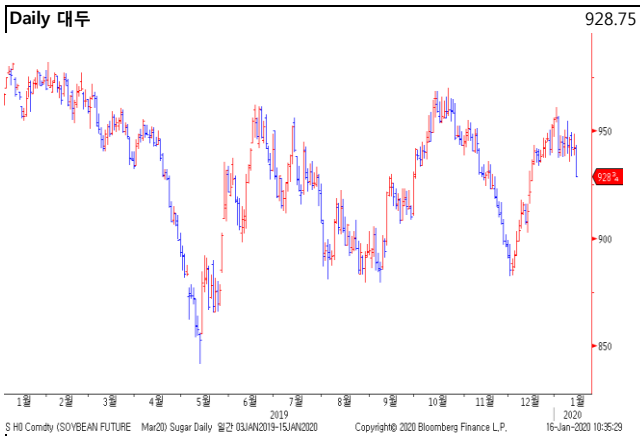
Daily 소맥



Daily 대두유



Daily 대두



Daily 원당

