

품목	단위	정산가	CHG
옥수수	CH20	¢/bu	389.00 -0.50
	CK20	¢/bu	396.00 -0.25
	CN20	¢/bu	402.25 -0.50
소맥	WH20	¢/bu	568.50 +6.25
	WK20	¢/bu	570.25 +5.50
	WN20	¢/bu	571.75 +5.00
대두	SH20	¢/bu	928.50 -0.75
	SK20	¢/bu	942.25 +0.00
	SN20	¢/bu	967.25 +0.00

(Source: Bloomberg)

옥수수

옥수수 3월물은 전일 대비 0.5센트 하락한 389센트에 마감했다. 올해 공급 초과 예상이 가격상승에 제동을 거는 모습이다. 또한 미국 농부들과 엘리베이터 업체들은 약한 USDA 리포트와 남미 호전적인 기후로 인해 옥수수를 매도했다고 한다. 옥수수 선물 미결제가 증가했는데 이는 중국 매수자들이 구매이전에 가격상승에 대비해 선물 매수한 부분과 연관이 있을 것으로 보고 있다. 글로벌 옥수수 재고는 298 million 톤 보다 증가한 316 million o톤으로 예상하며 가격상승에 부담을 주는 모습이다.

소맥

소맥 3월물은 전일 대비 6.25센트 상승한 568.5센트에 마감했다. 미결계약정이 지속적으로 증가하고 있으며 이는 미국과 중국 합의 이전에 교역량이 확대되고 가격상승으로 이어질 것이라는 점과 연관되어 있다고 할 수 있다. 보통 중국은 미국산 HRS를 사지 않고, 미국산 SRW 판매는 아주 소량에 불과했다. 이는 만일 중국이 미국산을 산다면 이는 HRW 라고 판단하고 있다. 유럽의 높은 소맥가격을 유지하고 있고, 펀드들은 여전히 순매수 포지션을 유지 중이다. 기술적으로 여전히 과매도 구간인 점 부담되고 있다.

대두

대두 3월물은 전일 대비 0.75센트 하락한 928.5센트에 마감했다. 중국이 비과세 미국산 대두를 10million 톤 정도를 구매한다는 소식으로 가격이 지지를 받았다. 남미역의 호전적이 날씨와 미국 농부들의 매도 그리고 중국산 제품의 미국 관세가 아마도 재선때까지 유지 될 수도있다는 우려로 상승을 제한하는 모습이다. 또한 글로벌 2020년 21년 대두 재고는 올해 96.6 million 톤보다 더 많은 104.4 million 톤으로 예상하고 가격에 부담을 줄 것으로 예상하고 있다.

Disclaimer

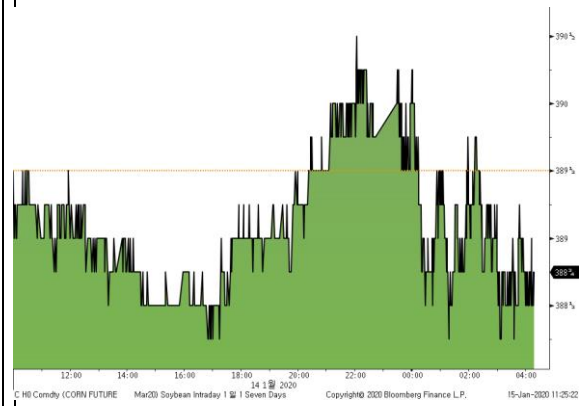
본 리포트는 당사 해외사업부에 의해 선의의 안전 자료 및 정보로부터 작성된 것이며, 그 정확성 등을 보장할 수 없기 때문에 어떤 경우에도 고객의 선물 투자 결과에 대한 법적 책임 소재의 증명자료로 사용될 수 없습니다. 따라서 본 자료를 참고한 고객의 투자의사결정은 전적으로 고객 자신의 판단과 책임하에 이루어져야 하며, 본 자료의 내용에 의거하여 행해진 투자의사결정에 대하여 어떠한 책임도 지지 않습니다. 또한 당사의 동의 없이 본 자료를 무단으로 복제, 전송, 인용, 배포하는 행위는 법으로 금지되어 있습니다.

품목	단위	정산가	CHG
대두박	SMH20	\$/t	297.20 -1.80
	SMK20	\$/t	306.60 -1.40
대두유	BOH20	¢/lb	33.65 +0.01
	BOK20	¢/lb	34.40 +0.13
원당	SBH20	¢/lb	14.32 +0.16
	SBK20	¢/lb	14.31 +0.16
WTI	CLG20	\$/Bbl	58.23 +0.15
다우지수	Spot	Index	28939.67 +32.62
달러지수	Spot	Index	97.372 +0.027

(Source: Bloomberg)

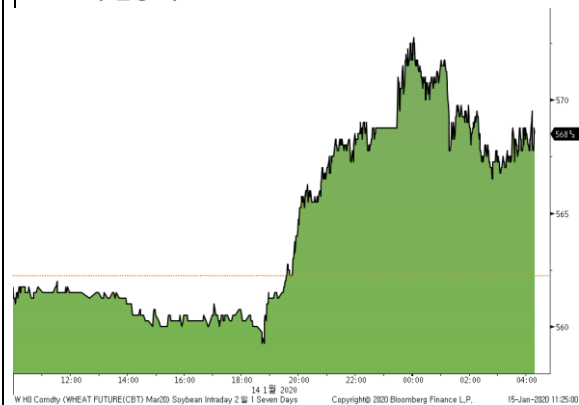
Tick 옥수수 일중 차트

389.00



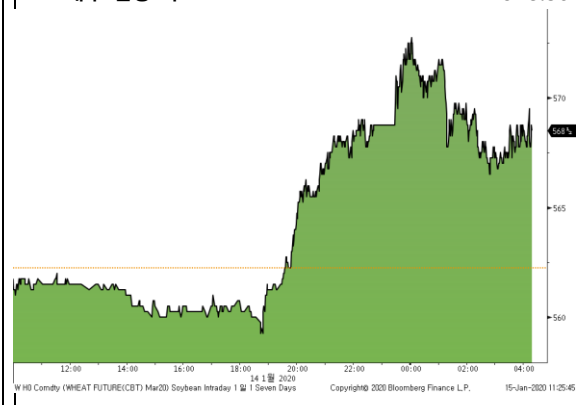
Tick 소맥 일중 차트

568.50



Tick 대두 일중 차트

928.50



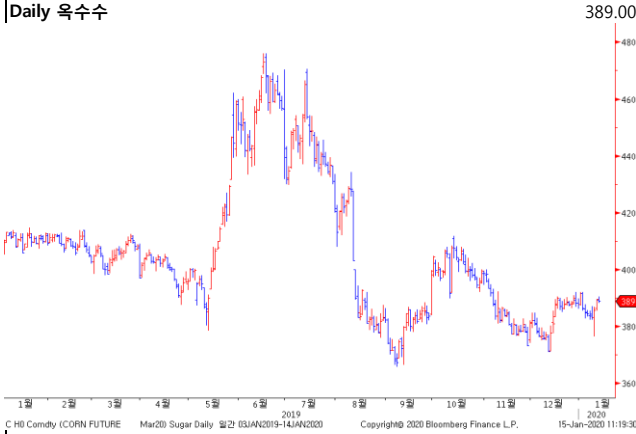
* Active Month 기준

Daily Grain Market

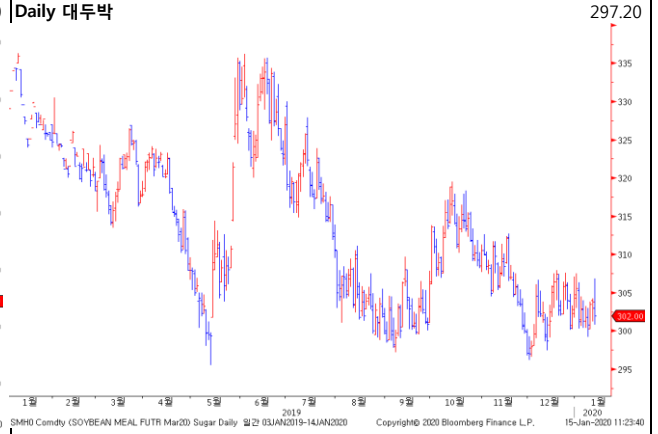
2020년 1월 14일 화요일

*Active Month 기준

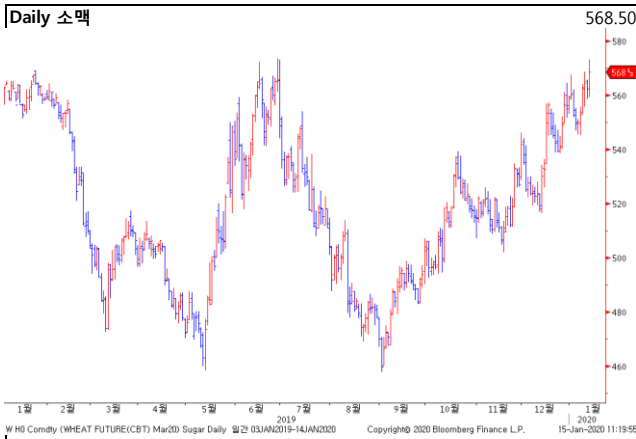
Daily 옥수수



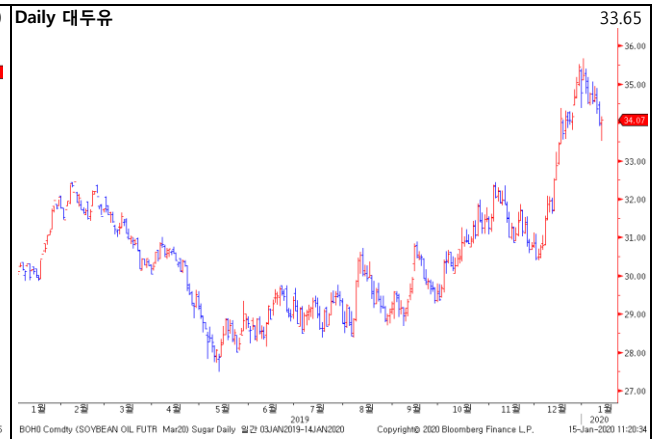
Daily 대두박



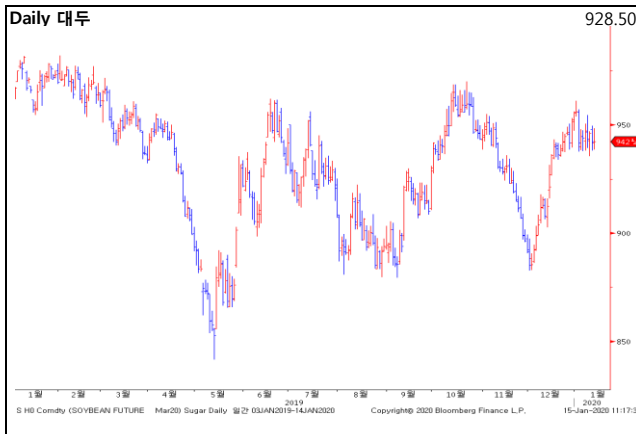
Daily 소맥



Daily 대두유



Daily 대두



Daily 원당

