

품목	단위	정산가	CHG
옥수수	CH20	¢/bu	389.50 +3.75
	CK20	¢/bu	396.25 +3.50
	CN20	¢/bu	402.75 +3.25
소맥	WH20	¢/bu	562.25 -2.25
	WK20	¢/bu	564.75 -1.75
	WN20	¢/bu	566.75 -1.50
대두	SF20	¢/bu	929.25 -5.75
	SH20	¢/bu	942.25 -3.75
	SK20	¢/bu	955.50 -3.50

(Source: Bloomberg)

### 옥수수

옥수수 3월물은 전일 대비 3.75센트 상승한 389.5센트에 마감했다. 미중간 합의 1단계 서명 이전에 펀드들의 순매도 포지션들이 청산되면서 상승 마감했다. 반면 수출판매지표 전년 동기 대비 감소 하였다. USDA 는 이전 1,850 밀리언 부셸보다 적은 1,775 밀리언 부셸로 추정치를 낮췄다. 하지만 일부에서는 여전히 미국 수출량이 추정치를 넘어설 것이라고 주장하는 있다고 한다. 중국의 수요와 남미산과 흑해산 경쟁력이 관건이라고 덧붙였다. 기술적으론 중장기적으로 방향으로 위로 잡은듯하다.

### 소맥

소맥 3월물은 전일 대비 2.25센트 하락한 562.25센트에 마감했다. 지난 주 금요일 상승분을 전부다 반납했다. 최근 소맥은 미국, 유럽, 러시아 공급이 타이트해지면서 상승을 이어왔다. 옥수수 & 소맥 스프레드 청산이 나오면서 옥수수를 지지했지만 소맥은 그렇지 못했다. 모멘텀 study는 우상향을 나타내지만 과매도 구간임으로 보면 부담스러워 보이는 형국이다.

### 대두

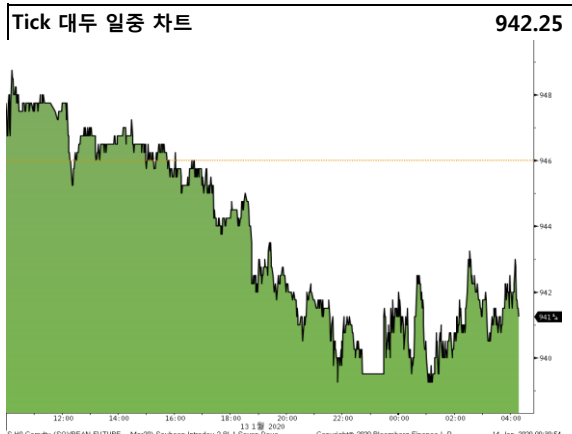
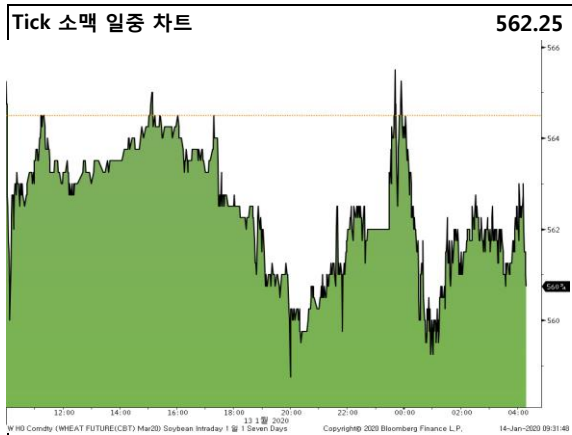
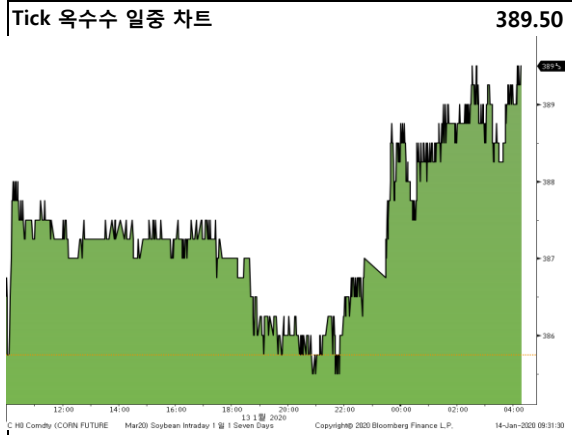
대두 3월물은 전일 대비 3.75센트 하락한 942.25 센트에 마감했다. 미중간 무역합의 1단계에 앞서 펀드들의 매도 포지션은 대부분 청산했다고 한다. 미결제포지션들은 가격이 상승하면서 감소했다. 또한 전주에 발표된 USDA 리포트로 인해 가격 상승을 이어지지 못하고 저항을 받았다. 또한 브라질의 주말 비소식으로 인해 가격상승은 제한적이었다. 이동평균서 18일 이평선을 하회하면서 중기적으로 방향이 아래쪽으로 잡았음을 볼 수 있다.

#### Disclaimer

본 리포트는 당사 해외사업부에 의해 선의의 안전 자료 및 정보로부터 작성된 것이며, 그 정확성 등을 보장할 수 없기 때문에 어떤 경우에도 고객의 선물 투자 결과에 대한 법적 책임소자의 증명자료로 사용될 수 없습니다. 따라서 본 자료를 참고한 고객의 투자의사결정은 전적으로 고객 자신의 판단과 책임하에 이루어져야 하며, 본 자료의 내용에 의거하여 행해진 투자의사결정에 대하여 어떠한 책임도 지지 않습니다. 또한 당사의 동의 없이 본 자료를 무단으로 복제, 전송, 인용, 배포하는 행위는 법으로 금지되어 있습니다.

품목	단위	정산가	CHG
대두박	SMF20	\$/t	299.00 +0.30
	SMH20	\$/t	303.80 +0.30
대두유	BOF20	¢/lb	33.64 -0.43
	BOH20	¢/lb	33.95 -0.40
원당	SBH20	¢/lb	14.16 +0.09
	SBK20	¢/lb	14.15 +0.08
WTI	CLG20	\$/Bbl	58.08 -0.96
다우지수	Spot	Index	28907.05 +83.28
달러지수	Spot	Index	97.345 -0.011

(Source: Bloomberg)

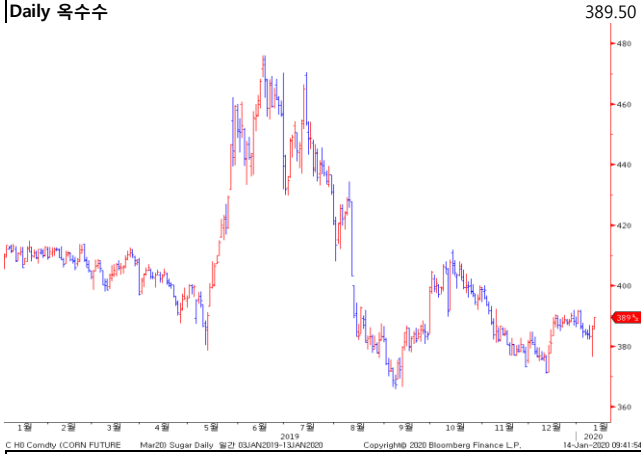


Daily Grain Market

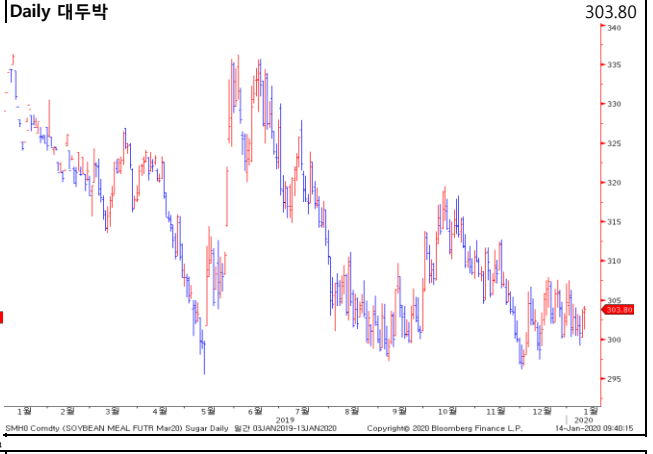
2020년 1월 13일 월요일

\*Active Month 기준

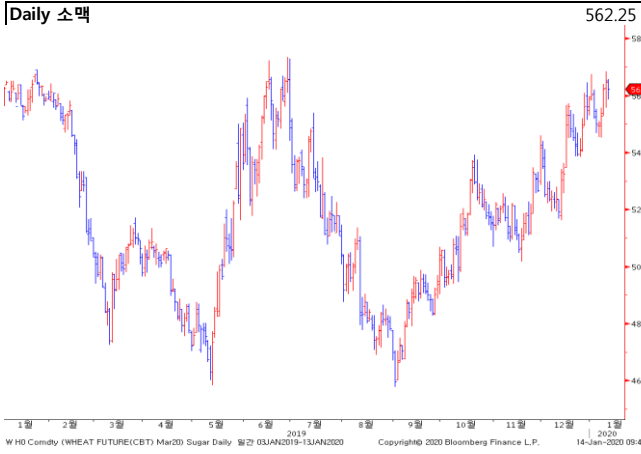
Daily 옥수수



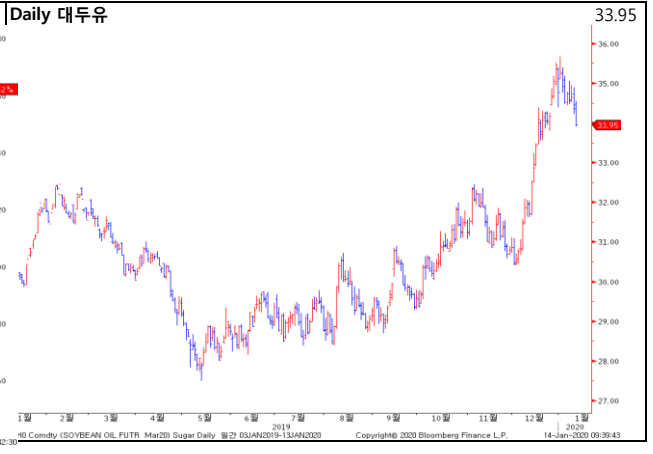
Daily 대두박



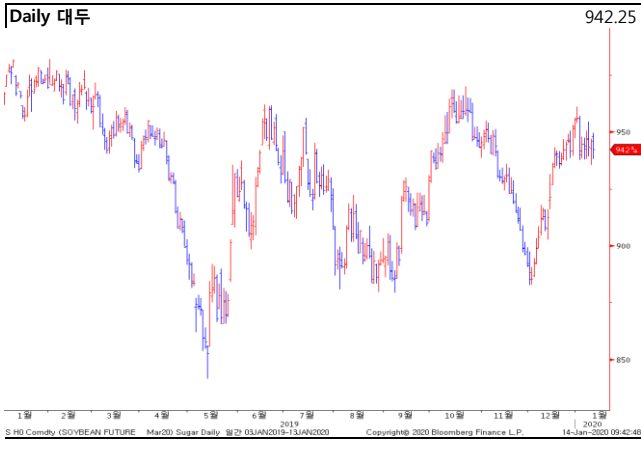
Daily 소맥



Daily 대두유



Daily 대두



Daily 원당

