

Weekly Metal Report

1st Week of Jan

(6-Jan-20 ~ 10-Jan-20)

Consulting/ Dealing Room: (02) 3774-0311 ~ 0321

FAX: (02) 761-2264 / 2265

NH선물 글로벌상품영업팀

BASE Metals

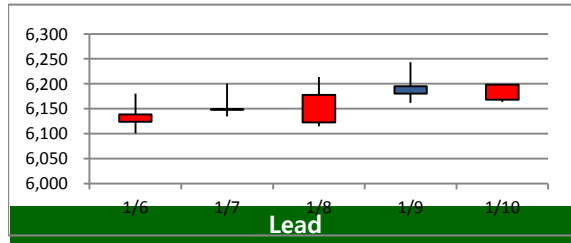
Weekly Price Movement

	전주		금 주		변동폭	
	증가	시가	고가(B)	저가(A)		
Copper	6,214.00	6,217.50	6,249.00	6,088.50	6,129.50	-84.50
Aluminum	1,825.00	1,817.00	1,830.00	1,786.00	1,824.00	-1.00
Zinc	2,305.00	2,310.50	2,318.00	2,263.00	2,306.00	1.00
Lead	1,939.00	1,929.00	1,949.00	1,896.50	1,919.00	-20.00
Nickel	14,210.00	14,230.00	14,365.00	13,740.00	13,755.00	-455.00
Tin	17,120.00	17,050.00	17,210.00	16,645.00	16,800.00	-320.00

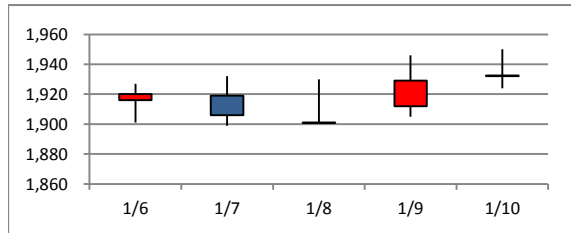
* Base Metal 증가는 LME 전산장 종료시점 기준 (LONDON 19시00분)

Movement of This Week (USD/톤)

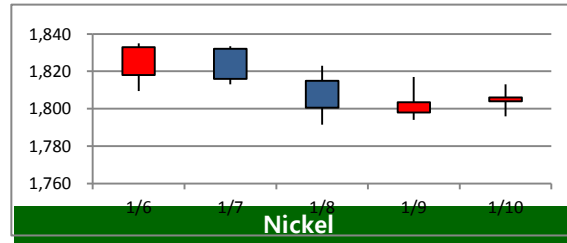
Copper



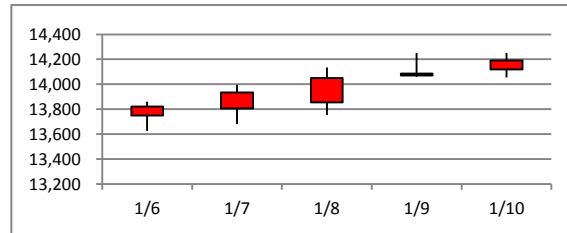
Lead



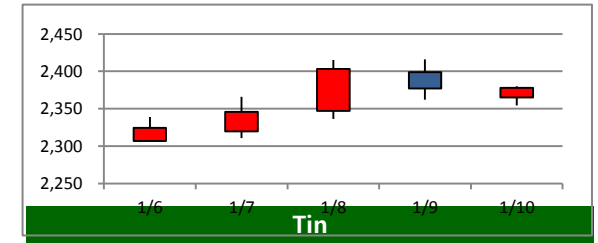
Aluminum



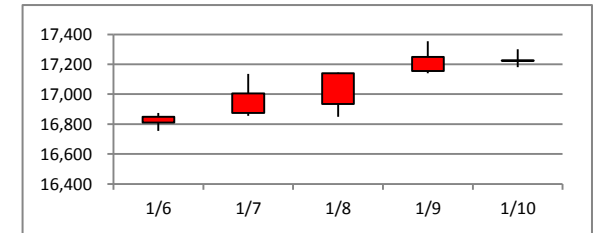
Nickel



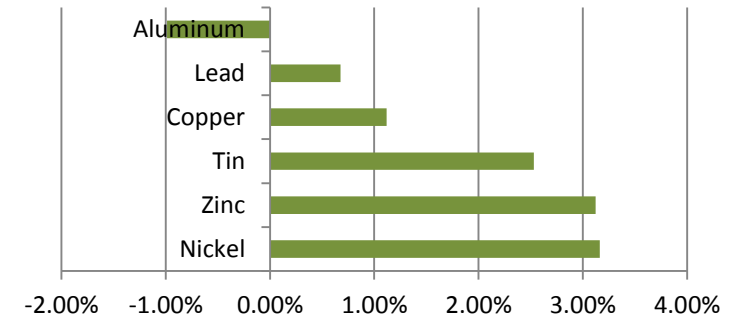
Zinc



Tin



Weekly Performance

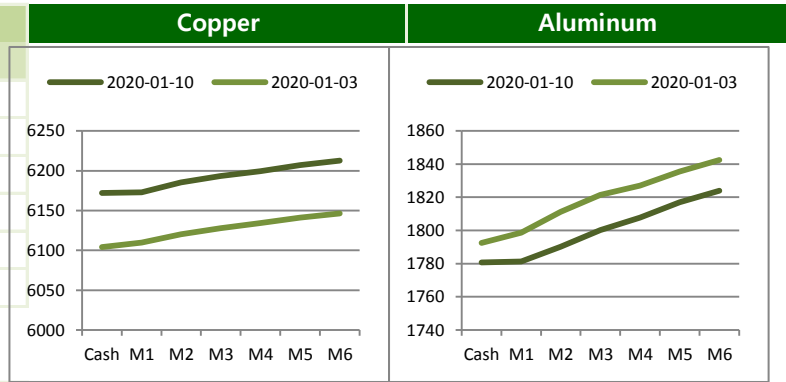


BASE Metals

Cash to 3M Spread

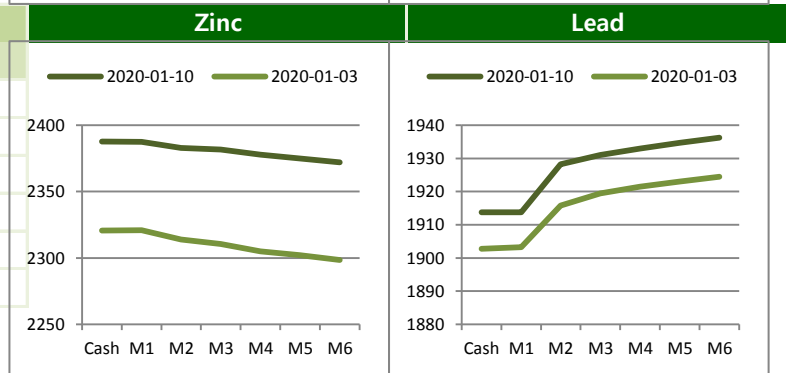
	금 주		전 주		변 동	
	Bid	Ask	Bid	Ask	Bid	Ask
Copper	c27.00	c24.00	c27.50	c24.50	-0.50	-0.50
Aluminum	c32.50	c30.50	c27.25	c25.25	5.25	5.25
Zinc	b13.25	b16.25	b5.00	b8.00	-8.25	-8.25
Lead	c18.25	c14.25	c14.75	c10.75	3.50	3.50
Nickel	c75.00	c69.00	c76.50	c70.50	-1.50	-1.50
Tin	c4.00	b6.00	b5.00	b15.00	9.00	9.00

Forward Curve



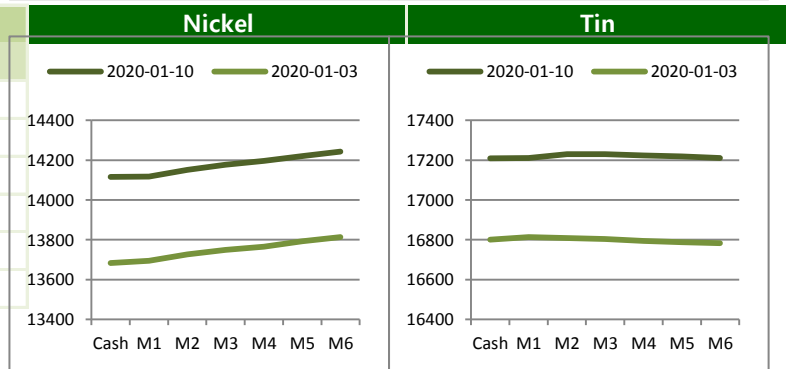
LME Official Settlement Prices (AM 2nd Ring)

	금 주		전 주		변 동	
	Cash	3M	Cash	3M	Cash	3M
Copper	6077.00	6105.00	6211.00	6240.00	-134.00	-135.00
Aluminum	1758.00	1794.00	1789.00	1816.50	-31.00	-22.50
Zinc	2284.00	2271.00	2296.00	2299.00	-12.00	-28.00
Lead	1889.50	1903.00	1910.00	1925.00	-20.50	-22.00
Nickel	13740.00	13810.00	14000.00	14050.00	-260.00	-240.00
Tin	16750.00	16800.00	17100.00	17075.00	-350.00	-275.00



LME Evening Evaluation

	금 주		전 주		변 동	
	Cash	3M	Cash	3M	Cash	3M
Copper	6104.00	6129.50	6188.00	6214.00	-84.00	-84.50
Aluminum	1792.50	1824.00	1798.75	1825.00	-6.25	-1.00
Zinc	2320.75	2306.00	2311.50	2305.00	9.25	1.00
Lead	1902.75	1919.00	1926.25	1939.00	-23.50	-20.00
Nickel	13683.00	13755.00	14136.50	14210.00	-453.50	-455.00
Tin	16801.00	16800.00	17130.00	17120.00	-329.00	-320.00

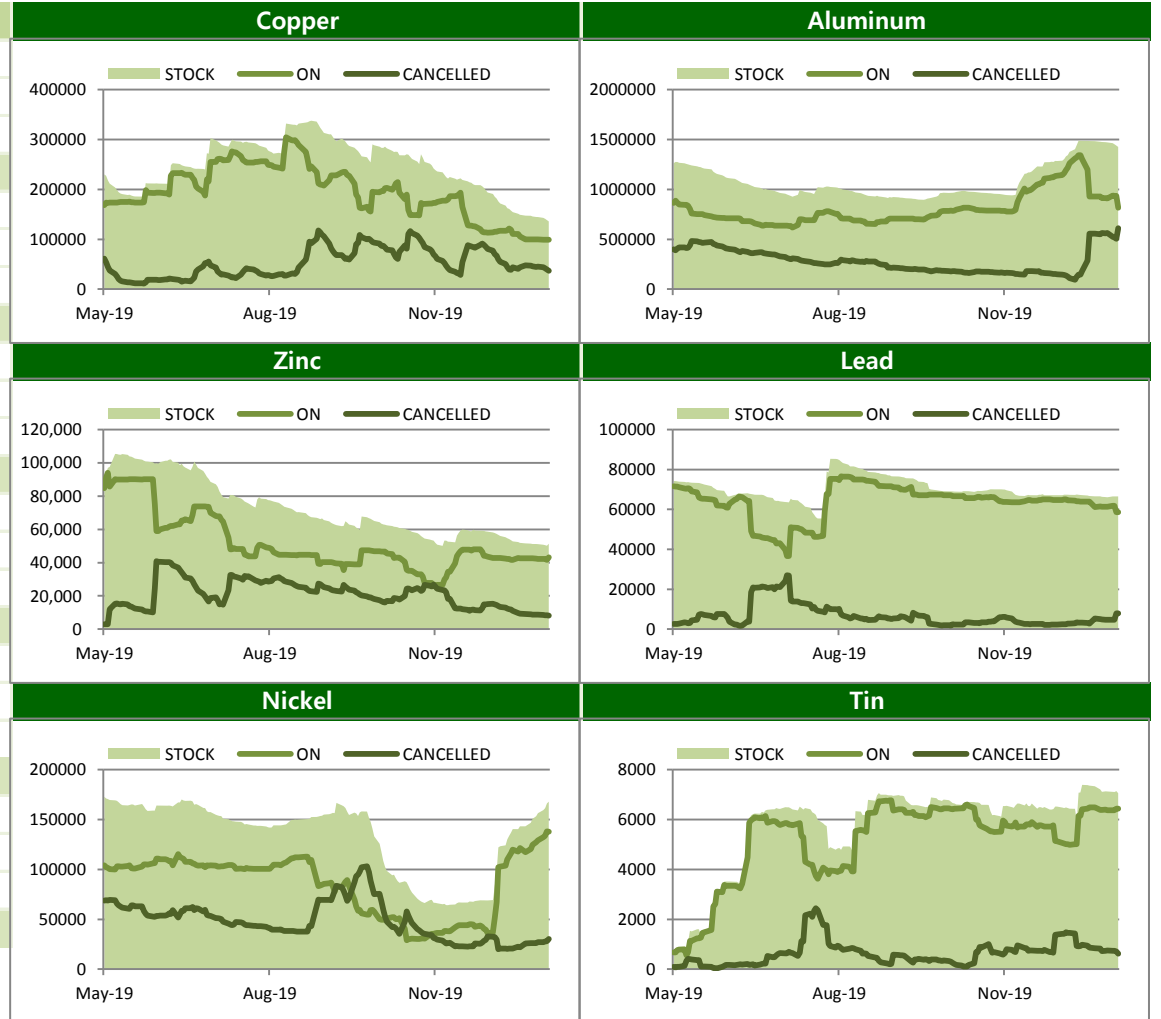


BASE Metals

LME Stocks (단위/톤)

	Location	금 주	전 주	변 동
Copper	Asia	21750	21750	0
	Europe	87950	89925	-1975
	America	34825	35675	-850
	Total	144525	147350	-2825
Aluminum	Asia	1261725	1272700	-10975
	Europe	204450	206175	-1725
	America	4750	4750	0
	Total	1470925	1483625	-12700
Zinc	Asia	24725	24750	-25
	Europe	20275	20425	-150
	America	6125	6425	-300
	Total	51125	51600	-475
Lead	Asia	26050	26100	-50
	Europe	40050	40475	-425
	America	0	0	0
	Total	66100	66575	-475
Nickel	Asia	99816	91488	8328
	Europe	54594	49728	4866
	America	1968	1974	-6
	Total	156378	143190	13188
Tin	Asia	6360	6570	-210
	Europe	5	5	0
	America	760	760	0
	Total	7125	7335	-210

Stock / On Warrant / Cancelled Warrant (단위/톤)

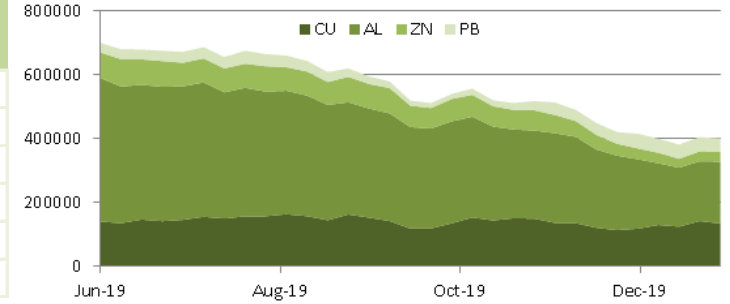


BASE Metals

SHFE-LME SPREAD

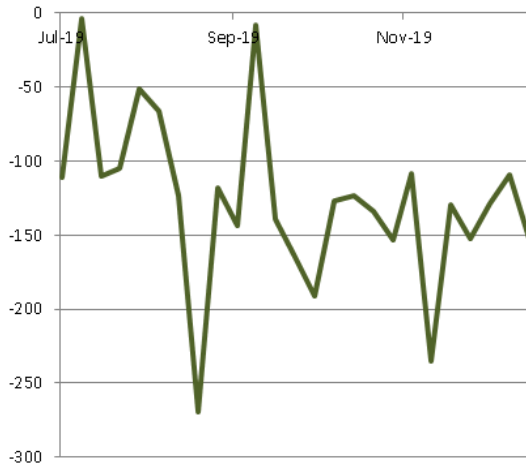
	CNY=	LME Cash (CNY)	증치세	LME Cash with 증치세	SHFE 최근월물	SHFE-LME 최근월물 (USD)
Copper	6.9727	42791	13%	50,066	48,700	-195.91
Aluminum	6.9727	12303	13%	14,395	14,410	2.17
Zinc	6.9727	16049	13%	18,778	25,395	949.01
Lead	6.9727	15833	13%	18,525	18,890	52.36
Nickel	6.9727	95512	13%	111,749	92,080	-2,820.87
Tin	6.9727	115712	13%	135,383	141,000	805.57

Weekly SHFE Inventory (단위/톤)

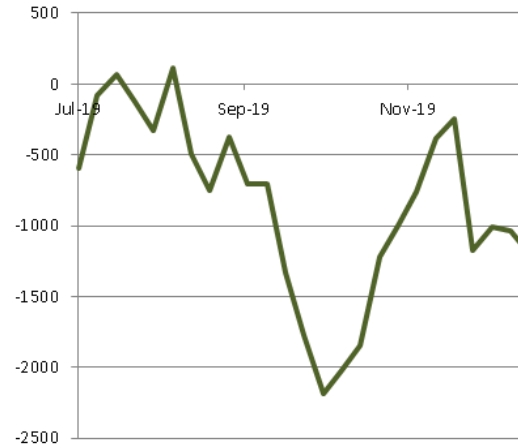


SHFE-LME SPREAD

Copper



Zinc



Nickel



PRECIOUS Metals

Weekly Price Movement

	전주		금 주		변동폭
	증가	시가	고가(B)	저가(A)	
Gold	1,510.56	1,511.52	1,553.52	1,510.86	41.64
Silver	17.77	17.79	18.27	17.78	0.29
Platinum	945.98	945.92	995.98	945.24	36.02
Palladium	1,907.65	1,908.78	1,990.77	1,903.03	82.18

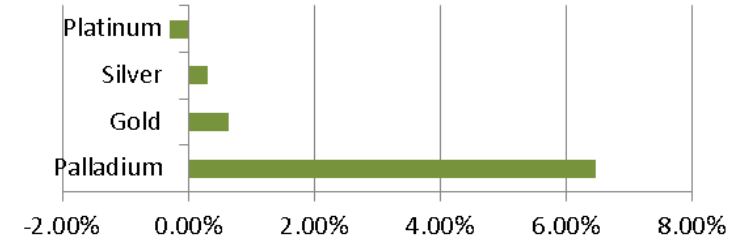
Forward Rate

	1M	2M	3M	6M	12M
Gold	2.08	2.08	2.08	1.99	1.84
Silver	0.62	0.62	0.62	0.61	0.57
Platinum	2.20	2.18	2.15	1.97	1.85
Palladium	-3.00	-3.00	-4.25	-4.18	-4.00

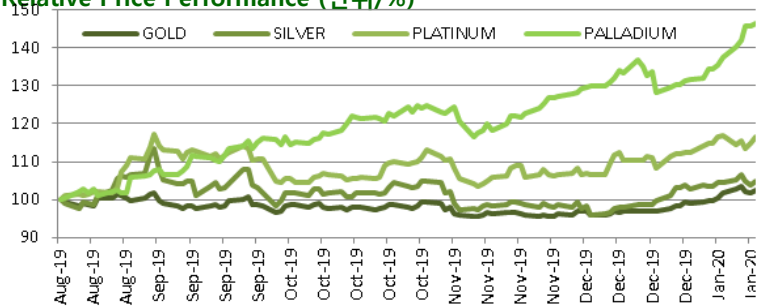
LBMA FIXING

	금 주		전 주		변 동	
	AM	PM	AM	PM	AM	PM
Gold	1547.40	1548.75	1510.60	1511.50	-36.80	-37.25
Silver	18.21		17.83		-0.39	
Platinum	988.00	983.00	950.00	946.00	-38.00	-37.00
Palladium	1961.00	1977.00	1898.00	1901.00	-63.00	-76.00

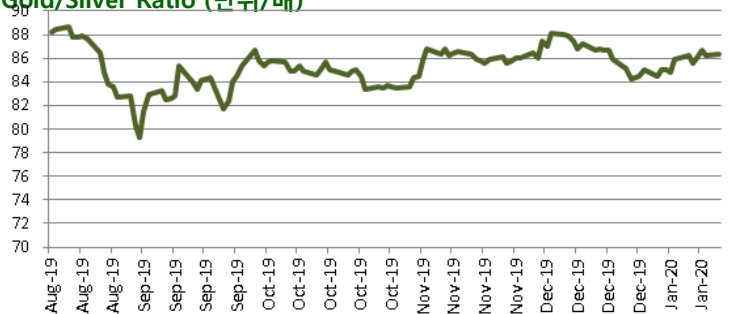
Weekly Performance



Relative Price Performance (단위/%)



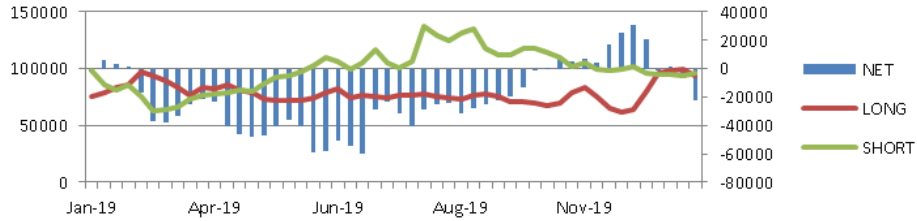
Gold/Silver Ratio (단위/배)



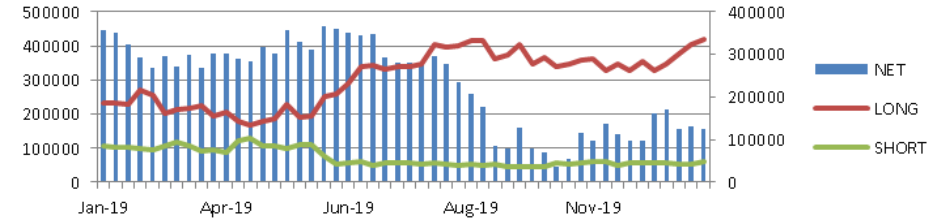
CFTC & Forecast

CFTC Non-Commercial Open Interest (단위/계약)

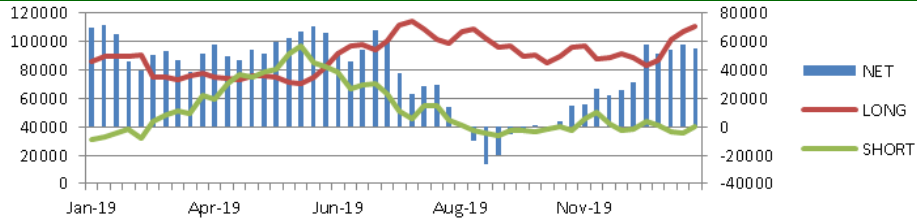
Copper



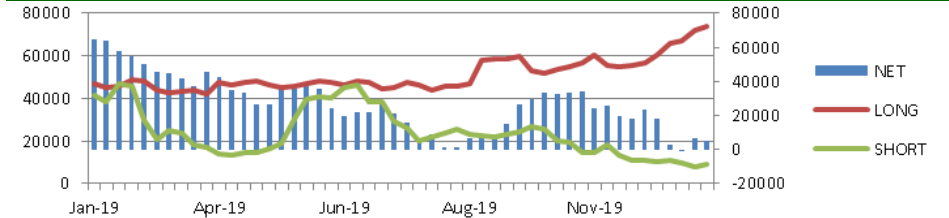
GOLD



SILVER



PLATINUM



Price Forecast

출처 Bloomberg 2020-01-06

	Current	Q4 19	Q1 20	Q2 20	Q3 20	2019	2020	2021	2022
Copper	6129.50	5890.00	6000.00	6000.00	6100.00	6000.00	6062.50	6150.00	6068.00
Aluminum	1824.00	1756.28	1754.29	1775.00	1800.00	1806.50	1800.00	1850.00	1677.00
Zinc	2306.00	2400.00	2300.00	2325.00	2300.00	2535.37	2346.86	2350.00	2162.00
Lead	1919.00	2070.00	2000.00	1950.00	1950.00	2011.50	2000.00	2000.00	1850.00
Nickel	13755.00	15800.00	15000.00	16000.00	15000.00	13954.50	15250.00	15500.00	15000.00
Tin	16800.00	16700.00	16500.00	17000.00	17000.00	18608.50	17000.00	18750.00	18250.00
Gold	1552.20	1480.00	1496.26	1495.00	1510.00	1387.09	1500.00	1550.00	1600.00
Silver	18.06	17.20	17.50	17.37	17.54	16.16	17.33	18.50	18.69
Platinum	982.00	901.00	890.00	880.00	925.00	864.23	900.00	925.00	865.00
Palladium	1989.83	1577.50	1650.00	1600.00	1550.00	1502.43	1575.00	1600.00	1515.00

Weekly News

1. 캐나다의 First Quantum Minerals는 잠비아 주정부 광산업체인 ZCCM-IH와의 불화에도 불구하고 잠비아 광산 생산량 증대를 위해 \$1billion 투자하기로 결정했다고 로이터가 보도했다.
2. 골드만삭스는 2020년 구리 가격 강세를 예상했다고 블룸버그가 전했다
3. 칠레의 12월 총 수출액이 \$6.64bln으로 1.3% 증가한 반면 동 수출액은 \$3.45bln으로 2.7% 감소했다.
4. CFTC 데이터에 따르면 지난 12월 31일 기준 Comex 금에 대한 투기적 순매수 포지션은 20,251계약 증가한 263,170계약을 기록했다.
5. 인도네시아정부는 Morowali의 배터리 등급 니켈 화학물질 생산하는 공장들의 환경영향평가를 수락했다고 발표했다.
6. 칠레의 코델코와 BHP 광산 11월 구리 생산량이 반정부 시위로 인해 하락했다고 Cochilco가 밝혔다.
7. 콩고공화국의 2019년 1월~11월 동 생산량이 1.308백만톤으로 전년 동기 대비 15.9% 증가했다고 콩고 중앙은행이 밝혔다
8. 아프리카 3대 금 생산국인 수단은 수익 증대를 위해 민간업체들이 금 수출을 할수 있도록 허용하겠다고 밝혔다
9. The United Steelworkers는 미국환경보호국을 상대로 약해진 화학물질 보호 규정에 대해 연방법원에 소송을 했다고 밝혔다.

Weekly Economic Release

지난 주 경제지표 발표

6-Jan-20	독일 11월 소매 판매 NSA YY	발표:	2.80%	예상:	0.20%	이전:	0.10%
	유로존 11월 PPI YY	발표:	0.20%	예상:	0.10%	이전:	0.10%
7-Jan-20	유로존 11월 소매판매 YY	발표:	2.20%	예상:	1.50%	이전:	1.40%
	유로존 12월 CPI 예상 YY	발표:	1.30%	예상:	1.30%	이전:	1%
	미국 11월 무역수지	발표:	-\$43.1b	예상:	-\$43.6b	이전:	-\$47.1b
8-Jan-20	미국 11월 내구재 주문	발표:	-2.10%	예상:	2.00%	이전:	2.00%
	유로존 12월 경기기대지수	발표:	101.5	예상:	101.4	이전:	101.3
	미국 12월 ADP취업자 변동	발표:	2020K	예상:	160K	이전:	67K
9-Jan-20	중국 12월 PPI YY	발표:	-0.50%	예상:		이전:	
	중국 12월 CPI YY	발표:	4.50%	예상:		이전:	
	유로존 11월 실업률	발표:	7.50%	예상:	7.50%	이전:	7.50%
	미국 주간 신규 실업수당 청구건수	발표:	214K	예상:	220K	이전:	222K
10-Jan-20	미국 12월 비농업부분고용자수 변동	발표:	145K	예상:	160K	이전:	266K
	미국 12월 실업률	발표:	3.50%	예상:	3.50%	이전:	3.50%

이번 주 경제지표 발표

13-Jan-20	영국 제조업생산 전월비	발표:		예상:	-0.20%	이전:	0.20%
14-Jan-20	미국 CPI 전월대비	발표:		예상:	0.30%	이전:	0.30%
	중국 무역수지	발표:		예상:	\$45.7b	이전:	\$38.73b
15-Jan-20	영국 CPI 전월대비	발표:		예상:	0.20%	이전:	0.20%
	미국 MBA 주택융자 신청지수	발표:		예상:		이전:	13.5
	미국 PPI 최종수요 전월대비	발표:		예상:	0.20%	이전:	0
	미국 뉴욕주 제조업지수	발표:		예상:	51.6	이전:	51.8
	중국 12월 CPI YY	발표:		예상:	3.6	이전:	3.5
16-Jan-20	일본 PPI 전년대비	발표:		예상:	0.90%	이전:	0.10%
	독일 CPI 전월대비	발표:		예상:	0.50%	이전:	0.50%
	미국 소매판매 전월추정비	발표:		예상:	0.30%	이전:	0.20%
	미국 신규실업수당 청구건수	발표:		예상:	217K	이전:	214K
17-Jan-20	영국 소매판매 전월비	발표:		예상:	0.6&%	이전:	-0.60%
	중국 GDP (전년동기대비)	발표:		예상:	6.00%	이전:	6.00%

- 미국 - 이란 간 군사 충돌 가능성 고조에 금융 시장 변동성 확대
- 미국 12월 마켓 서비스업 PMI 52.8로 약 5개월래 최고
- 미국 11월 무역 적자 431억 달러로 약 3년래 최저 기록
- 트럼프 미 대통령, "이란 미사일 공격에 사상자 없어, 강력한 경제 제재로 대응"
- 미국-이란 긴장 완화에 뉴욕 증시 사상최고치 기록 경신
- 류허 중국 부총리, 1단계 합의 서명 위해 13~15일 방미 예정
- 트럼프 미 대통령, "미-중 1단계 합의 서명 15일 이후에 할 수도"
- 미국 12월 비농업고용 14.5만건으로 시장 전망치 16만 하회

지난 주 비철금속 선물은 알루미늄을 제외하고 상승 마감했다. 지난 1월 3일 미군이 이라크 바그다드 공습으로 이란 군부 실세인 솔레이마니 사령관을 사망하며 미국 이란간 군사행동으로 이어질 것으로 예상되며 비철금속 가격은 하락했다. 하지만 이후 트럼프 대통령은 대국민성명에서 군사적 행동보다는 경제 제재를 부과하며 압박에 나섰다. 미국의 공습이 후 원유는 한때 배럴당 \$65.65까지 치솟기도 했지만 하락하며 긴장감이 완화되는 모습이 반영되었다. 이로서 단기적인 지정학적 리스크는 완화되는 모습을 보였다.

전기동은 조정 이후 중국의 PMI 제조업 지표 개선 및 위안화 약세등로 지지를 받으며 상승하는 모습을 보였다. 또한 15일 미중간 무역합의 1단계 서명을 앞두고 있어 가격의 하방경직성이 강화되었다. LME창고의 전기동 재고 감소세 역시 가격 상승을 지지했다. 전기동 재고는 지난 금요일 기준으로 132,725 톤으로 지난해 3월 이후 최저수준을 보이고 있으며 8월 고점 대비 약 60% 감소한 수치이다.

이번주는 중요한 지표가 부재한 가운데 15일 미중간 무역합의 서명을 앞두고 있다. 서명 기대감으로 인해 하락보다는 가격이 지지될 것으로 예상해본다. 하지만 아직 합의 내용이 정확히 공개되지 않은 가운데 불확실성이 상존하고 있어 차익실현 혹은 매도세를 배제할 수 없다.