

품목	단위	정산가	CHG
옥수수	CH20	¢/bu	385.75 +2.50
	CK20	¢/bu	392.75 +2.75
	CN20	¢/bu	399.50 +2.75
소맥	WH20	¢/bu	564.50 +2.25
	WK20	¢/bu	566.50 +1.25
	WN20	¢/bu	568.25 +1.00
대두	SF20	¢/bu	935.00 +1.25
	SH20	¢/bu	946.00 +2.50
	SK20	¢/bu	959.00 +2.50

(Source: Bloomberg)

옥수수

옥수수 3월물은 전일 대비 2.5센트 상승한 385.75센트에 마감했다. 미국 USDA 월간 보고서에서 옥수수 수확량이 예상보다 많았음에도 불구하고 시장은 곧 있을 미중간 무역전쟁합의문 서명에 초점이 모아졌다. 이로 인해 숏커버링이 나오며 소폭 상승 마감했다. 19, 20년 시즌 13.692billion 부셸 로 에이커당 168 부셸이다. 이는 예상을 뛰어넘는 수치였다. 트레이더들은 1월 15일 미중 양국간 서명 이후 중국이 미국으로부터 좀 더 많은 곡물을 할 것으로 기대하고 있다.

소맥

소맥 3월물은 전일 대비 2.25센트 상승한 564.5센트에 마감했다. 분기 재고는 예상보다 작았지만, 겨울 밀 수확량이 추정치보다 높아 소맥 가격은 박스권 움직임을 보였다. 하지만 USDA 의 결과에 대한 영향은 미비했고, 오히려 15일 미중간 무역합의 1단계 합의 서명에 더 관심을 두고 있는 모습이다.

대두

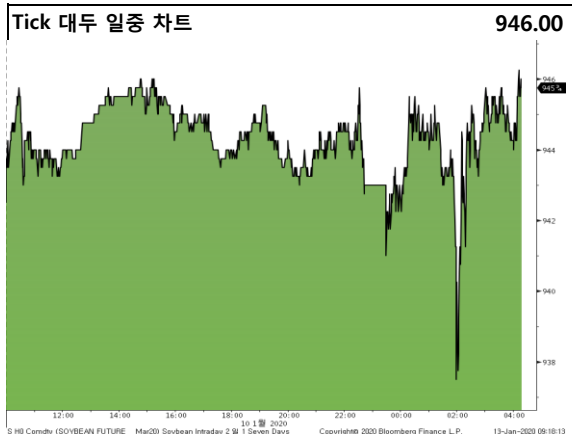
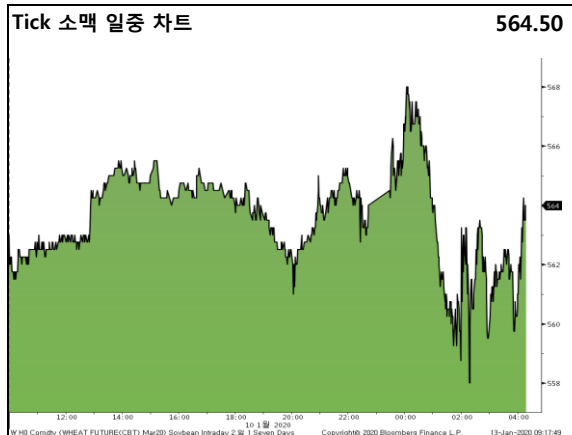
대두 3월물은 전일 대비 2.5센트 상승한 946 센트에 마감했다. 대두는 USDA 의 예상보다 많은 수확량이 담긴 보고서 발표에도 불구하고 미중간 서명 이후 중국의 미국산 곡물 수입량 증가예상으로 인해 상승 마감했다. 투자자들은 무역합의 1단계의 자세한 내용을 기다리고 있으며, 그 내용에 중국의 수입 증가 내용이 있을 것으로 예상하고 있다고 전했다.

Disclaimer

본 리포트는 당사 해외사업부에 의해 신뢰할 만한 자료 및 정보로부터 작성된 것이며, 그 정확성 등을 보장할 수 없기 때문에 어떤 경우에도 고객의 선물 투자 결과에 대한 법적 책임소자의 증명자료로 사용될 수 없습니다. 따라서 본 자료를 참고한 고객의 투자의사결정은 전적으로 고객 자신의 판단과 책임하에 이루어져야 하며, 본 자료의 내용에 의거하여 행해진 투자의결과는 어떠한 책임도 지지 않습니다. 또한 당사의 동의 없이 본 자료를 무단으로 복제, 전송, 인용, 배포하는 행위는 법으로 금지되어 있습니다.

품목	단위	정산가	CHG
대두박	SMF20	\$/t	298.70 +2.50
	SMH20	\$/t	303.50 +2.70
대두유	BOF20	¢/lb	34.07 -0.28
	BOH20	¢/lb	34.35 -0.29
원당	SBH20	¢/lb	14.07 +0.36
	SBK20	¢/lb	14.07 +0.31
WTI	CLG20	\$/Bbl	59.04 -0.52
다우지수	Spot	Index	28823.77 -133.13
달러지수	Spot	Index	97.356 -0.094

(Source: Bloomberg)

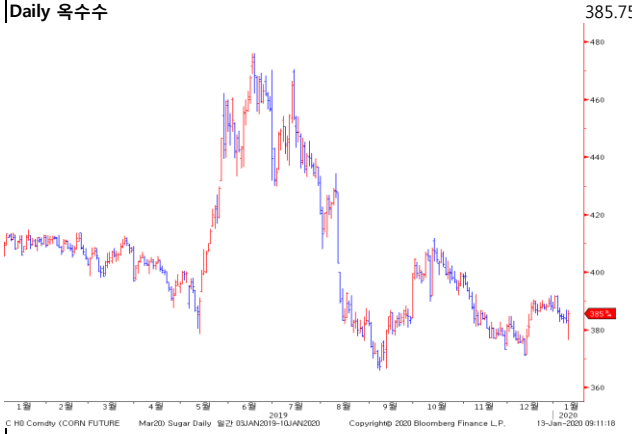


Daily Grain Market

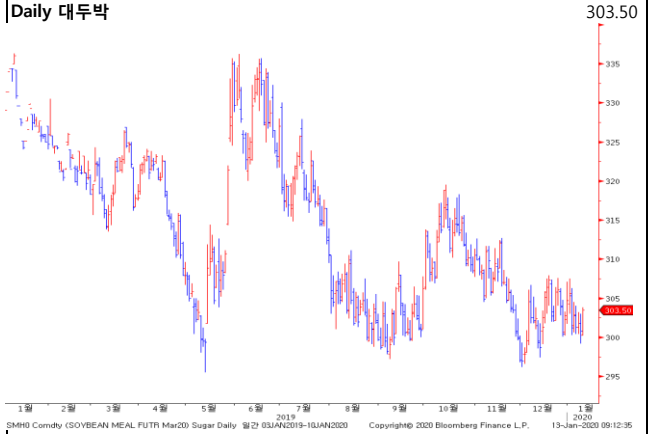
2020년 1월 10일 금요일

*Active Month 기준

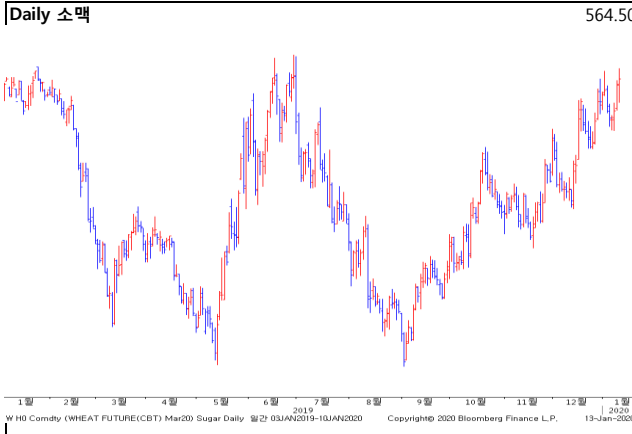
Daily 옥수수



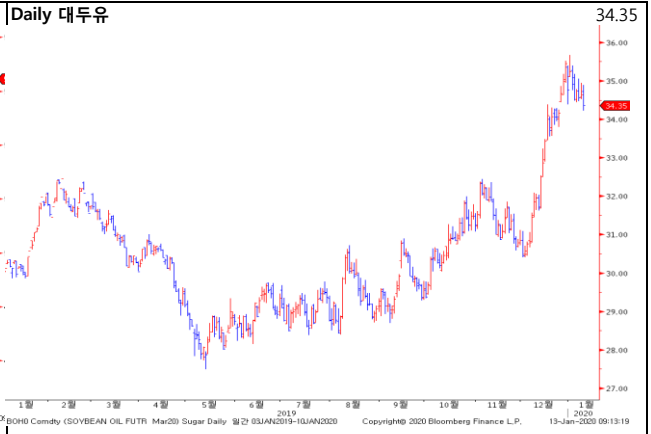
Daily 대두박



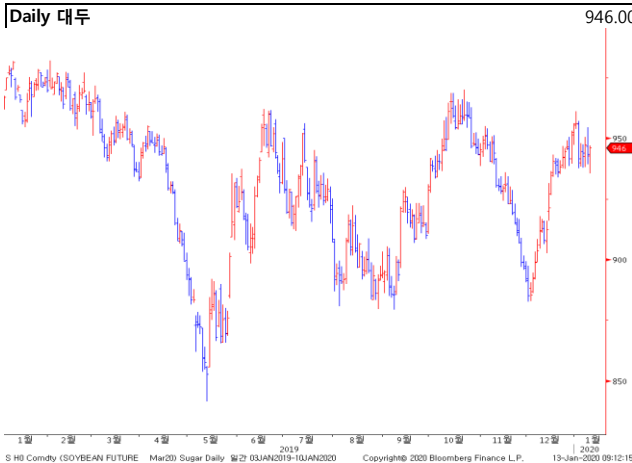
Daily 소맥



Daily 대두유



Daily 대두



Daily 원당

