

품목	단위	정산가	CHG
옥수수	CH20	¢/bu	384.25 -0.25
	CK20	¢/bu	391.25 -0.25
	CN20	¢/bu	397.75 +0.00
소맥	WH20	¢/bu	552.75 +2.50
	WK20	¢/bu	556.25 +3.00
	WN20	¢/bu	558.50 +2.25
대두	SF20	¢/bu	938.25 +3.25
	SH20	¢/bu	947.25 +3.25
	SK20	¢/bu	960.25 +3.00

(Source: Bloomberg)

### 옥수수

옥수수 3월물은 전일 대비 0.25센트 하락한 384.25센트에 마감했다. 금일 옥수수는 보합권에서 장을 마감하였다. 투자자들은 지속적인 차익실현 물량에도 불구하고 횡보하고 있는 모습을 보였다. 한편, 금일 USDA에 따르면 옥수수는 2020-2021 기준연도동안 수출업자가 알수없는 행선지로 약 207,000톤을 수출한 것으로 밝혔다.

### 소맥

소맥 3월물은 전일 대비 2.5센트 상승한 552.75센트에 마감했다. 금일 소맥은 미국과 이란의 긴장관계가 완화되면서 가격을 지지 받은 것으로 보인다. 트레이더들의 공포감은 이란의 미군주둔기지 타격이후 미국과 이란간의 긴장이 완화함에 따라 사라진 것으로 보인다. 한편, 소맥 트레이더들은 USDA의 월간 수급보고서에서 겨울 소맥 파종데이터를 기다리고 있는 상황이다.

### 대두

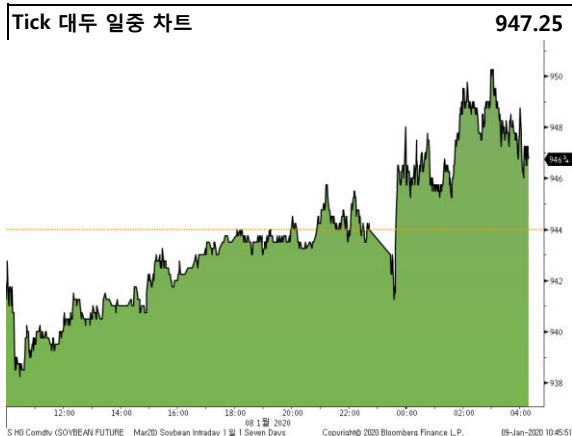
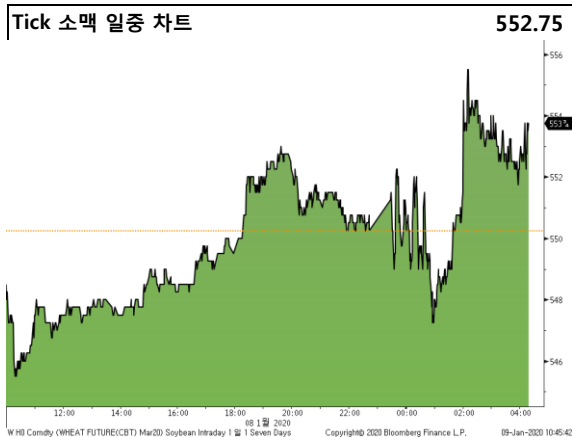
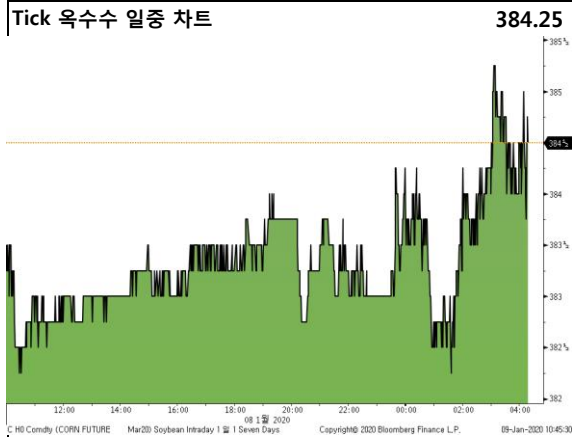
대두 3월물은 전일 대비 3.25센트 상승한 947.25센트에 마감했다. 대두는 금일 옥수수와 소맥과 마찬가지로 미국과 이란간의 긴장관계가 완화됨에 따라 지지 받은 것으로 분석된다. 한편, 시장에서는 USDA의 월간 수급보고서를 기다리고 있는데 전문가들은 로이터 투표에서 미국산 대두 생산량 추산치를 약간 삭감할 것으로 예측한다고 나타났다.

#### Disclaimer

본 리포트는 당사 해외사업부에 의해 선의의 안전 자료 및 정보로부터 작성된 것이며, 그 정확성 등을 보장할 수 없기 때문에 어떤 경우에도 고객의 선물 투자 결과에 대한 법적 책임소재를 증명자료로 사용될 수 없습니다. 따라서 본 자료를 참고한 고객의 투자의사결정은 전적으로 고객 자신의 판단과 책임하에 이루어져야 하며, 본 자료의 내용에 의거하여 행해진 투자의사결정에 대하여 어떠한 책임도 지지 않습니다. 또한 당사의 동의 없이 본 자료를 무단으로 복제, 전송, 인용, 배포하는 행위는 법으로 금지되어 있습니다.

품목	단위	정산가	CHG
대두박	SMF20	\$/t	296.90 +0.50
	SMH20	\$/t	301.80 +0.50
대두유	BOF20	¢/lb	34.27 -0.19
	BOH20	¢/lb	34.56 -0.18
원당	SBH20	¢/lb	13.47 -0.12
	SBK20	¢/lb	13.56 -0.11
WTI	CLG20	\$/Bbl	59.61 -3.09
다우지수	Spot	Index	28745.09 +161.41
달러지수	Spot	Index	97.299 +0.294

(Source: Bloomberg)

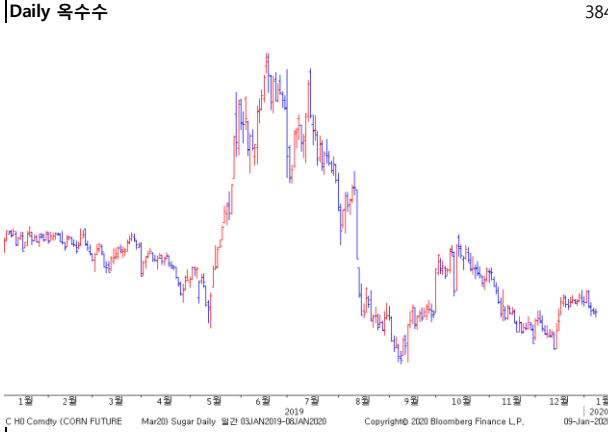


Daily Grain Market

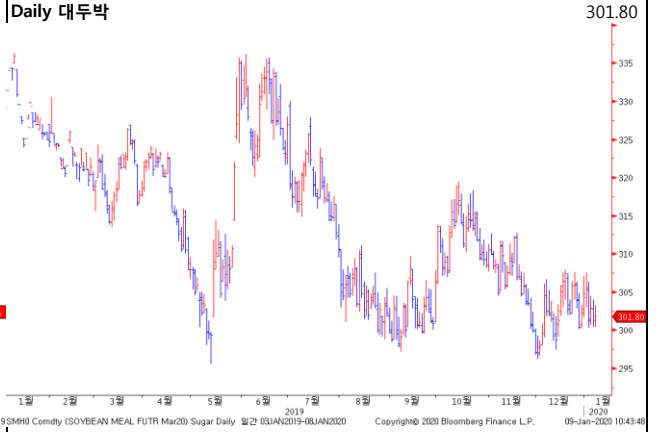
2020년 1월 8일 수요일

\*Active Month 기준

Daily 옥수수



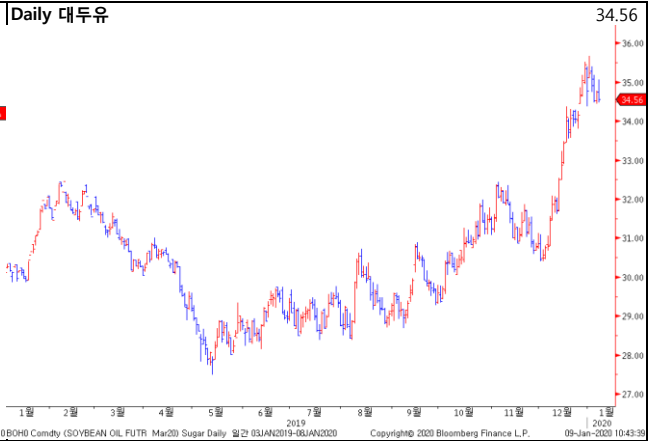
Daily 대두박



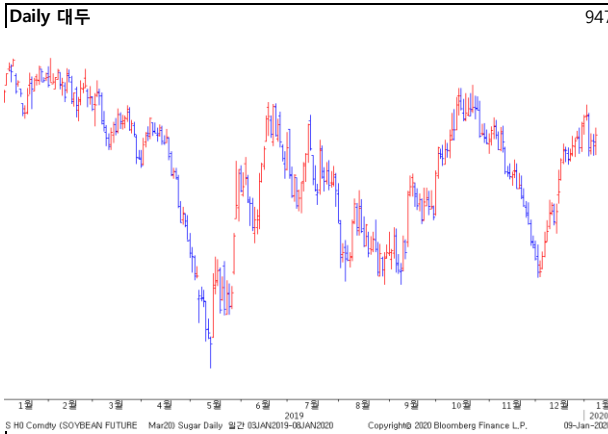
Daily 소맥



Daily 대두유



Daily 대두



Daily 원당

