

품목	단위	정산가	CHG	
옥수수	CH20	¢/bu	384.50	-0.25
	CK20	¢/bu	391.50	+0.00
	CN20	¢/bu	397.75	-0.25
소맥	WH20	¢/bu	550.25	+0.25
	WK20	¢/bu	553.25	-0.50
	WN20	¢/bu	556.25	-0.75
대두	SF20	¢/bu	935.00	+2.25
	SH20	¢/bu	944.00	-0.75
	SK20	¢/bu	957.25	-1.00

(Source: Bloomberg)

옥수수

옥수수 3월물은 전일 대비 0.25센트 하락한 384.5센트에 마감했다. 금일 옥수수는 금주 말에 발표될 USDA의 월간수급보고서를 앞두고 큰 변동없이 횡보하는 장세를 보였다. 그러나 남미지역의 비 소식이 전해지면서 가격을 압박한 것으로 분석된다. 브라질과 아르헨티나에서 생산된 곡물의 상태는 우수할 것으로 전망되는 가운데, 건조한 상황이었던 브라질의 리우그란데두술에 금주 비가 내릴 것으로 전망됨에 따라 CBOT 옥수수 가격을 압박한 것으로 보인다.

소맥

소맥 3월물은 전일 대비 0.25센트 상승한 550.25센트에 마감했다. 금일 대부분의 소맥 월물은 하락하는 모습을 보였지만, 가장 액티브 월물인 3월물은 장중 계속 하락하는 모습을 보이다 장 마지막에 슛커버링의 유입으로 인해 반등하면서 강보합세로 장을 마감하였다. 소맥은 금일 달러강세 및 중동지역의 긴장의 심화 등 매크로적인 영향 많이 받으며 압박을 받고 있는 것으로 보인다.

대두

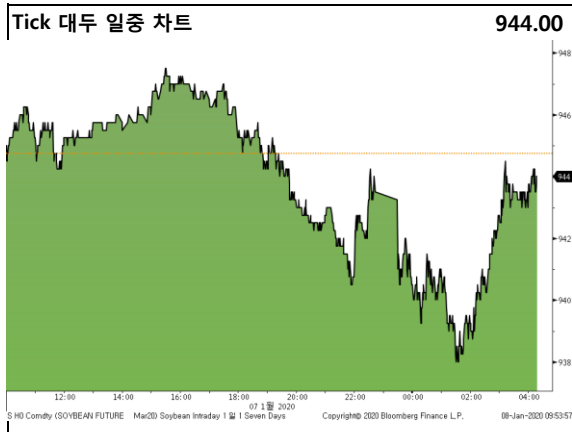
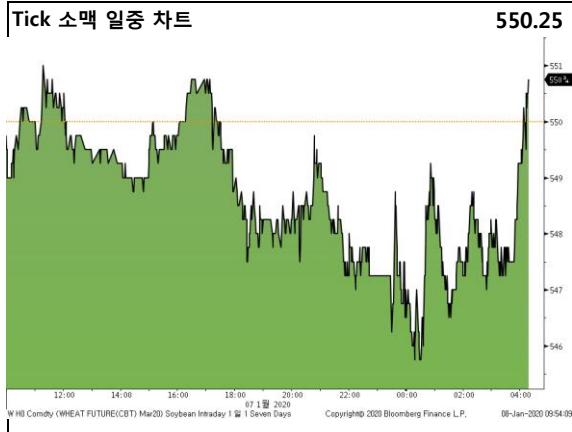
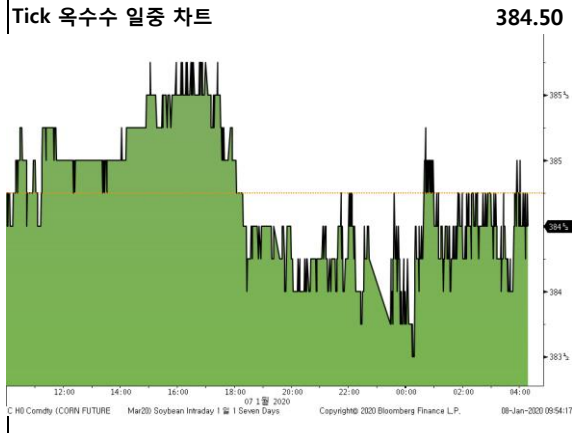
대두 3월물은 전일 대비 0.75센트 하락한 944센트에 마감했다. 금일 대두는 남미지역의 비 예보와 더불어 트레이더들의 월간수급보고서를 앞두고 포지션을 정리하면서 압박 받은 것으로 보인다. 또한 대두도 다른 곡물들과 마찬가지로 중동지역에서 일어나고 있는 미국과 이란간의 긴장관계 심화로 인해 투자자들의 위험자산 회피가 촉발되며 가격을 압박하고 있는 것으로 보인다.

Disclaimer

본 리포트는 당사 해외사업부에 의해 신뢰할 만한 자료 및 정보로부터 작성된 것이며, 그 정확성 등을 보장할 수 없기 때문에 어떤 경우에도 고객의 선물 투자 결과에 대한 법적 책임소처의 증명자료로 사용될 수 없습니다. 따라서 본 자료를 참고한 고객의 투자의사결정은 전적으로 고객 자신의 판단과 책임하에 이루어져야 하며, 본 자료의 내용에 의거하여 행해진 투자행위 결과에 대하여 어떠한 책임도 지지 않습니다. 또한 당사의 동의 없이 본 자료를 무단으로 복제, 전송, 인용, 배포하는 행위는 법으로 금지되어 있습니다.

품목	단위	정산가	CHG	
대두박	SMF20	\$/t	296.40	-1.30
	SMH20	\$/t	301.30	-1.60
대두유	BOF20	¢/lb	34.46	+0.22
	BOH20	¢/lb	34.74	+0.22
원당	SBH20	¢/lb	13.59	-0.14
	SBK20	¢/lb	13.67	-0.12
WTI	CLG20	\$/Bbl	62.70	-0.57
다우지수	Spot	Index	28583.68	-119.70
달러지수	Spot	Index	97.005	+0.334

(Source: Bloomberg)



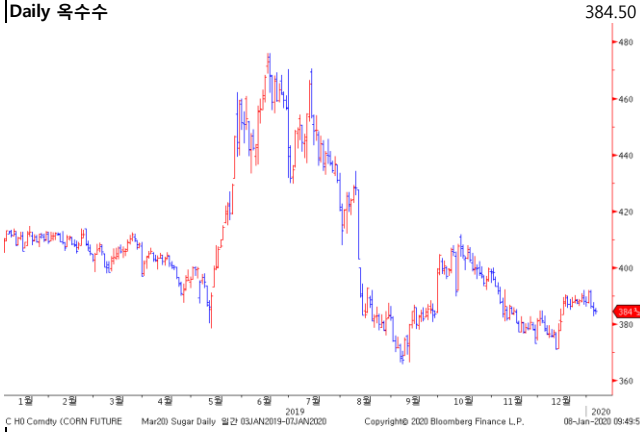
* Active Month 기준

Daily Grain Market

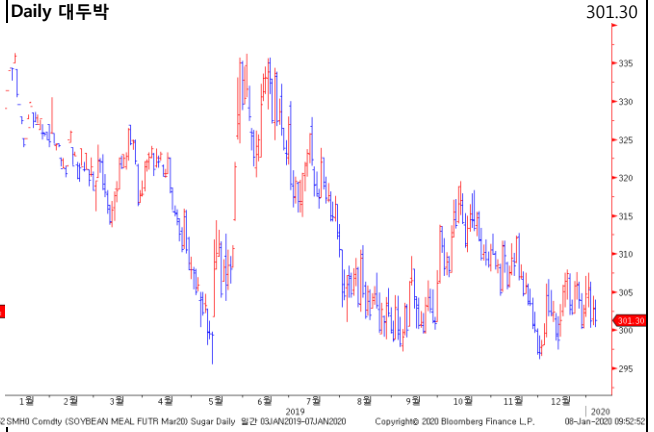
2020년 1월 7일 화요일

*Active Month 기준

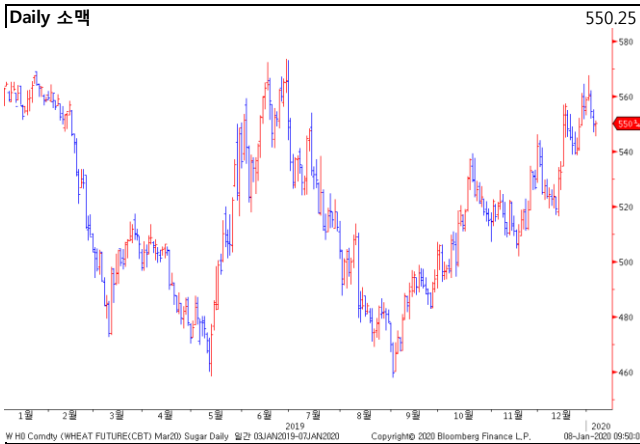
Daily 옥수수



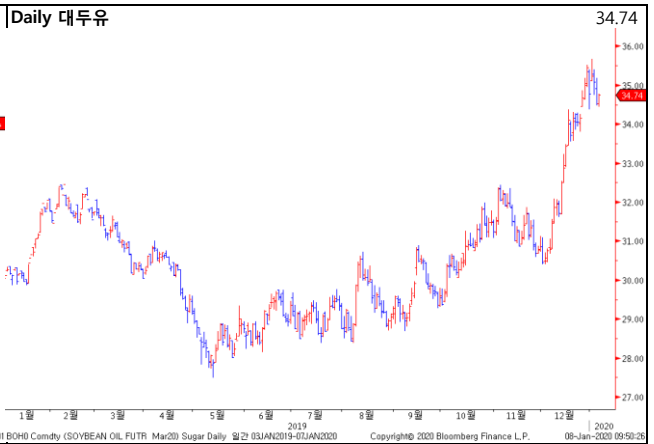
Daily 대두박



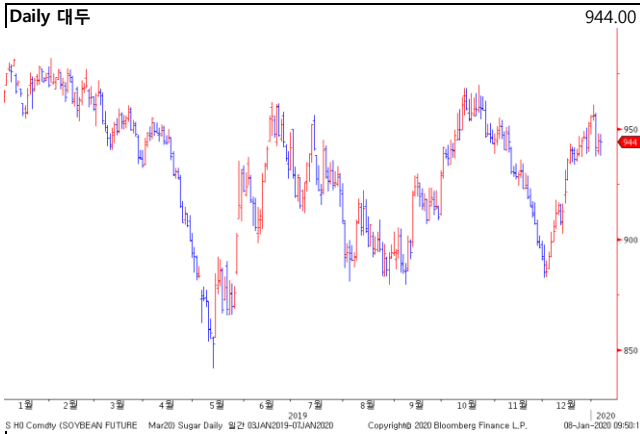
Daily 소맥



Daily 대두유



Daily 대두



Daily 원당

