

품목	단위	정산가	CHG
옥수수	CH20	¢/bu	384.75 -1.75
	CK20	¢/bu	391.50 -1.50
	CN20	¢/bu	398.00 -1.25
소맥	WH20	¢/bu	550.00 -4.50
	WK20	¢/bu	553.75 -4.00
	WN20	¢/bu	557.00 -3.50
대두	SF20	¢/bu	932.75 +2.25
	SH20	¢/bu	944.75 +3.25
	SK20	¢/bu	958.25 +3.00

(Source: Bloomberg)

옥수수

옥수수 3월물은 전일 대비 1.75센트 하락한 384.75센트에 마감했다. 금일 옥수수 시장은 트레이더들이 USDA 월간수급보고서를 기다리는 가운데 기술적매도세가 촉발함에 따라 가격이 소폭하락 한 것으로 분석된다. 또한 곡물시장은 중동지역의 악재에 따라 위험자산에 대한 회피심리가 촉발되면서 압박받고 있는 것으로 보인다. 한편, 브라질에서 3번째로 옥수수 생산량이 많은 히우그란지두술 지역의 옥수수는 심각한 가뭄으로 인해 당초 예상되었던 수확량보다 20%가량 줄어들 것으로 FCStone은 분석하였다.

소맥

소맥 3월물은 전일 대비 4.5센트 하락한 550센트에 마감했다. 소맥은 금일 이틀 연속으로 하락하는 모습을 보였는데, 그동안의 상승세에 따라 차익실현을 위한 매도세와 기술적 매도세가 촉발하면서 가격을 압박하였다.

대두

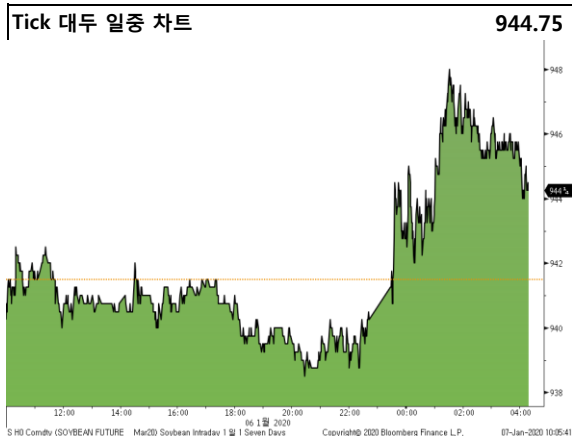
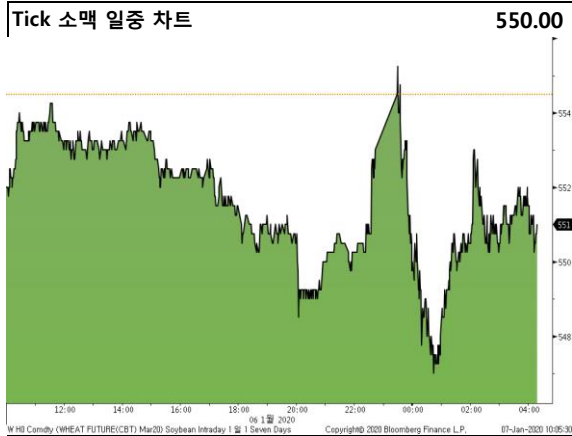
대두 3월물은 전일 대비 3.25센트 상승한 944.75센트에 마감했다. 금일 대두는 중국 대두 수출에 대한 기대가 중동지역의 긴장감을 상쇄하면서 지난 금요일의 급락을 만회하는 모습을 보였다. 언론에 따르면 중국 무역대표부는 1월 13일에 워싱턴을 방문하여 1단계 합의에 서명할 예정이다. 시장에서는 1단계합의 서명 이후 미국산 대두의 중국 수출이 증가할 것으로 기대하고 있다. 그러나 금일 대두는 남미 지역의 비 소식에 상승폭이 제한된 것으로 보인다.

Disclaimer

본 리포트는 당사 해외사업부에 의해 신뢰할 만한 자료 및 정보로부터 작성된 것이며, 그 정확성 등을 보장할 수 없기 때문에 어떤 경우에도 고객의 선물 투자 결과에 대한 법적 책임소자의 증명자료로 사용될 수 없습니다. 따라서 본 자료를 참고한 고객의 투자시결정은 전적으로 고객 자신의 판단과 책임하에 이루어져야 하며, 본 자료의 내용에 의거하여 행해진 투자행위 결과에 대하여 어떠한 책임도 지지 않습니다. 또한 당사의 동의 없이 본 자료를 무단으로 복제, 전송, 인용, 배포하는 행위는 법으로 금지되어 있습니다.

품목	단위	정산가	CHG
대두박	SMF20	\$/t	297.70 +1.60
	SMH20	\$/t	302.90 +1.70
대두유	BOF20	¢/lb	34.24 -0.57
	BOH20	¢/lb	34.52 -0.56
원당	SBH20	¢/lb	13.73 +0.42
	SBK20	¢/lb	13.79 +0.40
WTI	CLG20	\$/Bbl	63.27 +0.22
다우지수	Spot	Index	28703.38 +68.50
달러지수	Spot	Index	96.671 -0.167

(Source: Bloomberg)

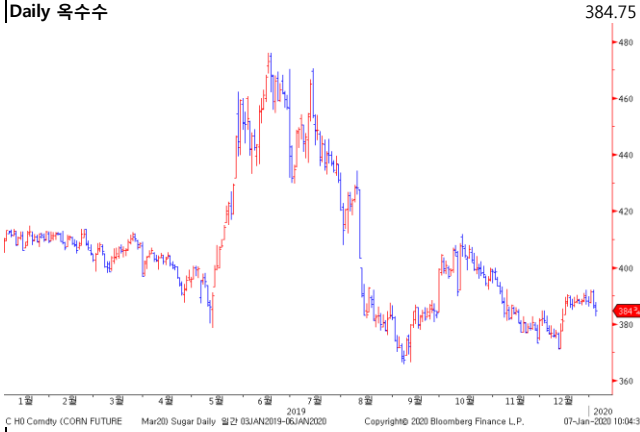


Daily Grain Market

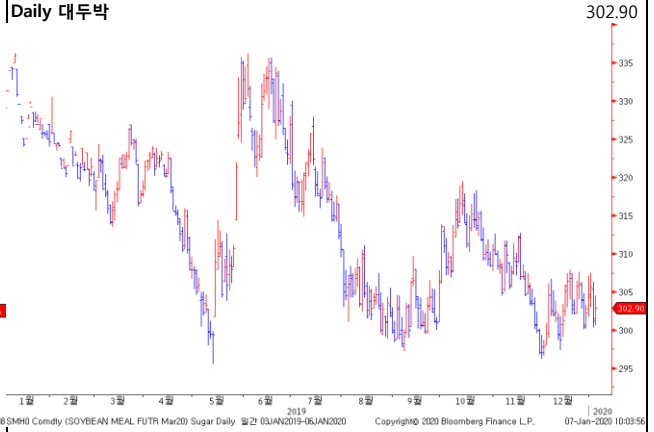
2020년 1월 6일 월요일

*Active Month 기준

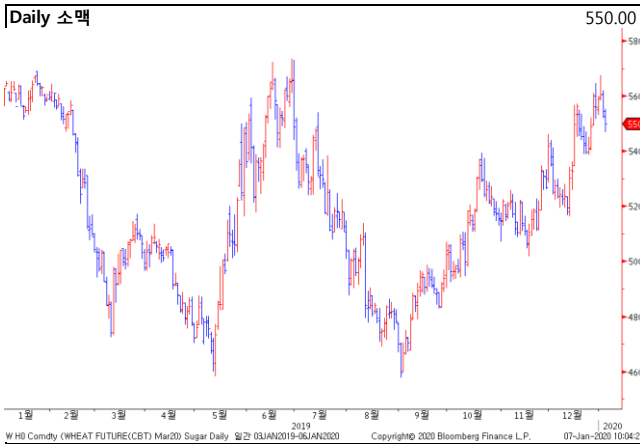
Daily 옥수수



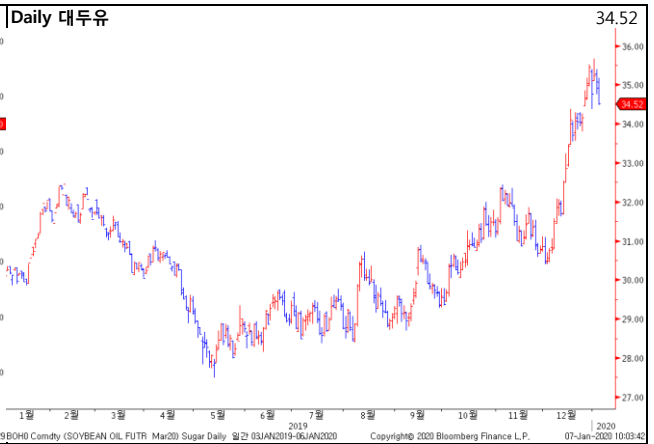
Daily 대두박



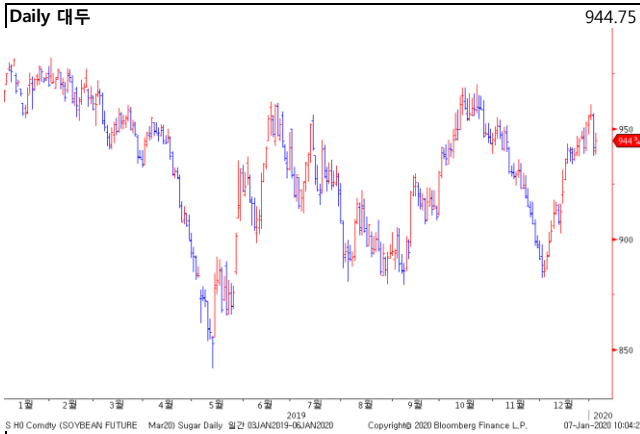
Daily 소맥



Daily 대두유



Daily 대두



Daily 원당

