

품목	단위	정산가	CHG
옥수수	CZ19	¢/bu	387.25 -3.75
	CH20	¢/bu	399.50 -3.25
	CK20	¢/bu	406.75 -2.75
소맥	WZ19	¢/bu	523.50 -8.75
	WH20	¢/bu	529.50 -7.50
	WK20	¢/bu	534.50 -7.00
대두	SX19	¢/bu	933.25 -0.75
	SF20	¢/bu	946.75 -0.75
	SH20	¢/bu	959.00 -0.25

(Source: Bloomberg)

옥수수

옥수수 12월물은 3.75센트 하락한 387.25센트에 마감했다. 지난 주 달러 약세와 예상치 보다 감소할 것으로 보이는 생산량 등으로 인한 가격 상승이 과도했다는 인식이 커지면서 투기 세력들이 매도세를 늘린 것으로 분석되고 있다. 수출 수요가 저조한 가운데 남미 지역의 건조한 날씨로 추수 진행이 원활할 것이라는 소식 역시 가격 하락에 일조한 것으로 보인다. 향후 시장은 생산량 감소와 수출 수요 부진 사이에서 변동성 장세를 형성할 가능성이 높아 보인다.

소맥

소맥 12월물은 8.75센트 하락한 523.50센트에 마감했다. 2020년 글로벌 소맥 생산량 증가 소식과 수출 감소에 대한 우려가 가격 하락을 이끌었다. 전산장에서는 달러와 약세와 미국, 캐나다 지역의 봄밀 품질 저하 그리고 러시아 소맥 가격 상승 등의 소식으로 가격을 올리는 듯 하였지만 본장에서 저항을 받는 모습이였다. 옥수수 가격 하락 역시 부정적인 영향을 준 것으로 보인다.

대두

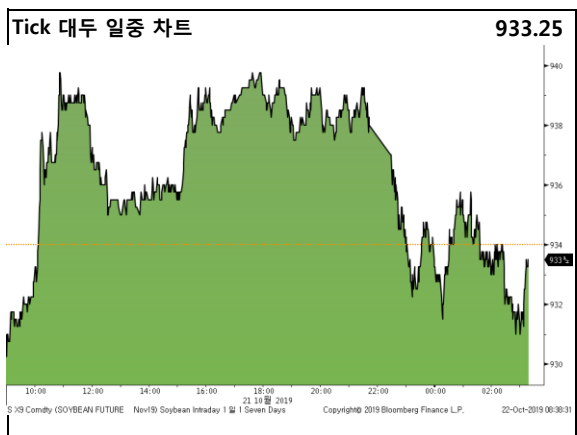
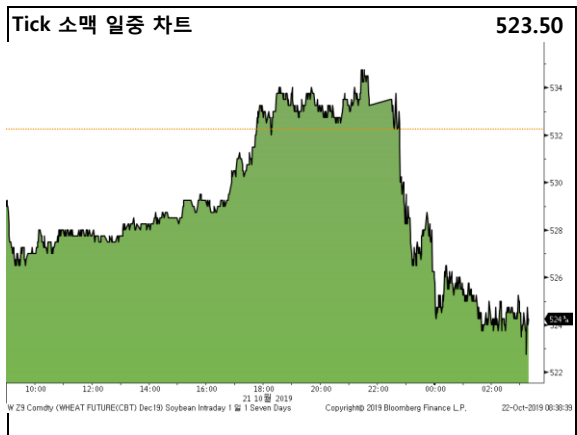
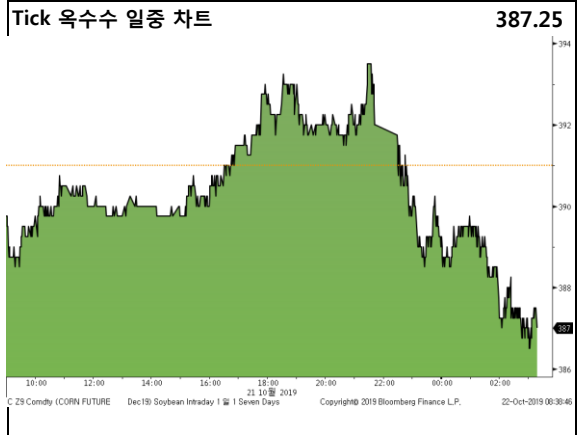
대두 11월물은 0.75센트 하락한 933.25센트에 마감했다. 대두 가격은 금일 상승과 하락을 반복하는 변동성 장세를 유지하였다. 전산장에서는 중국의 수요에 대한 기대감으로 가격이 상승하였지만 실질적인 구매에 대한 소식이 없는 가운데 미국과 남미의 날씨가 수확에 긍정적일 것으로 예보되면서 가격이 저항에 부딪히는 모습이였다. 일부 트레이더들은 미국 북부 지역의 습한 날씨 여파로 대두 알갱이 크기가 크지 않아 10월 USDA 예상치 보다 생산량이 적을 것이라는 예상을 하고 있는 것으로 알려졌다.

Disclaimer

본 리포트는 당사 해외사업부에 의해 선의의 안전 자료 및 정보로부터 작성된 것이며, 그 정확성 등을 보장할 수 없기 때문에 어떤 경우에도 고객의 선물 투자 결과에 대한 법적 책임소재의 증명자료로 사용될 수 없습니다. 따라서 본 자료를 참고한 고객의 투자시결정은 전적으로 고객 자신의 판단과 책임하에 이루어져야 하며, 본 자료의 내용에 의거하여 행해진 투자행위 결과에 대하여 어떠한 책임도 지지 않습니다. 또한 당사의 동의 없이 본 자료를 무단으로 복제, 전송, 인용, 배포하는 행위는 법으로 금지되어 있습니다.

품목	단위	정산가	CHG
대두박	SMZ19	\$/t	307.70 -0.80
	SMF20	\$/t	310.30 -0.90
대두유	BOZ19	¢/lb	30.48 +0.12
	BOF20	¢/lb	30.71 +0.11
원당	SBH20	¢/lb	12.27 -0.05
	SBK20	¢/lb	12.36 -0.05
WTI	CLX19	\$/Bbl	53.31 -0.47
다우지수	Spot	Index	#N/A N/A #N/A N/A
달러지수	Spot	Index	97.373 +0.091

(Source: Bloomberg)



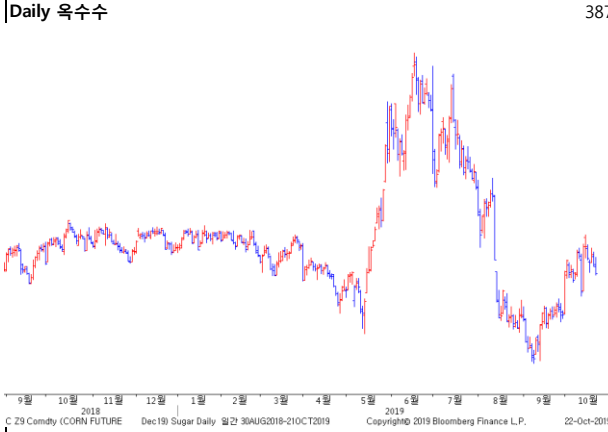
* Active Month 기준

Daily Grain Market

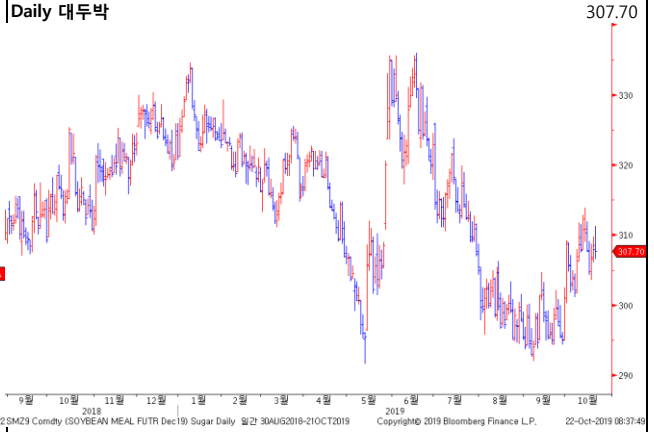
2019년 10월 21일 월요일

*Active Month 기준

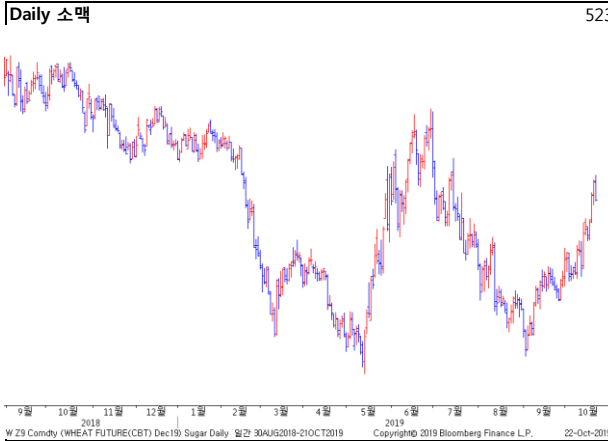
Daily 옥수수



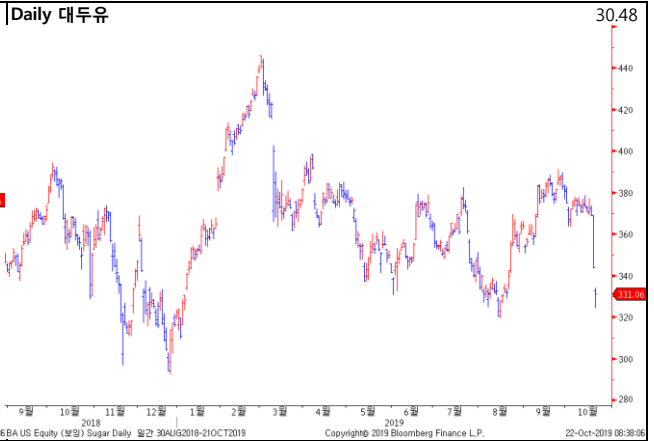
Daily 대두박



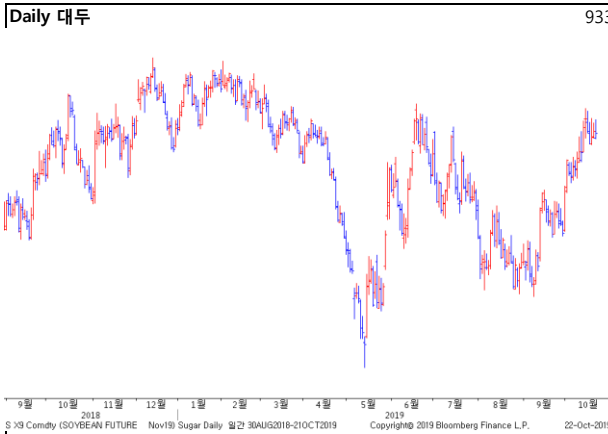
Daily 소맥



Daily 대두유



Daily 대두



Daily 원당

