

품목	단위	정산가	CHG
옥수수	CZ19	¢/bu	391.00 -3.75
	CH20	¢/bu	402.75 -3.75
	CK20	¢/bu	409.50 -3.25
소맥	WZ19	¢/bu	532.25 +6.75
	WH20	¢/bu	537.00 +6.75
	WK20	¢/bu	541.50 +7.50
대두	SX19	¢/bu	934.00 +2.50
	SF20	¢/bu	947.50 +2.25
	SH20	¢/bu	959.25 +2.25

(Source: Bloomberg)

옥수수

옥수수 12월물은 3.75센트 하락한 391센트에 마감했다. 금일 옥수수 선물은 실망스러운 주간 수출 지표 및 소맥 매수, 대두 매수 및 옥수수 매도의 상품 간 스프레드 거래 등의 영향으로 약세장으로 나타났다. 농무부가 발표한 전 주 공식 수출을 36만 8천500톤으로 전망치였던 47만 톤을 훨씬 밑돌았고, 수요 부진 우려가 붙어진 탓에 옥수수는 주간 기준으로는 6주만에 하락 전환했다. 다만, 눈이 내렸던 미네소타와 북부 다코다주에서 수확 전망이 불확실해진 점은 낙폭을 일부 상쇄하는 요소로 작용했던 것으로 보인다.

소맥

소맥 12월물은 6.75센트 상승한 532.25센트에 마감했다. 금일 밀 선물은 타이트한 글로벌 공급 전망이 현물 가격의 상승을 이끌 것이라는 전망이 반영되며 1% 이상 오름세를 기록하였다. 주간 기준으로 밀 선물은 24.25센트, 약 4.8% 가량 오르며 7주 연속으로 오름세를 나타냈고 3개월래 가장 높은 수준에서 거래를 이어가고 있다. 한편, 아르헨티나 밀 경작지에서는 수주만에 비가 내리고 있으나 경작에 힘을 보탬 정도의 수준은 아니라는 소식이 전해졌다. 한 트레이더는 수요가 활발한 것 같지는 않으나, 상대적으로 공급 감소가 더 크게 와닿는다면 최근 오름세는 수급 우려에서 기인한다고 설명했다.

대두

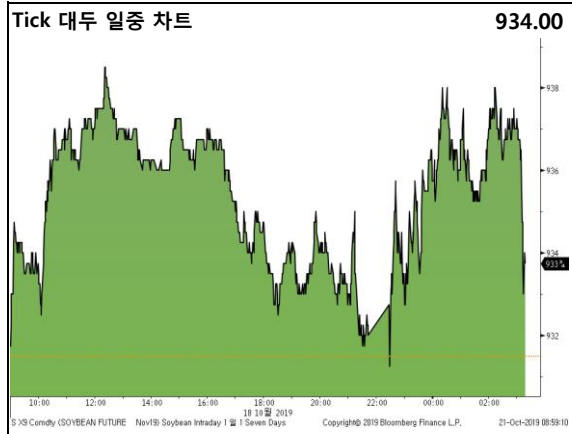
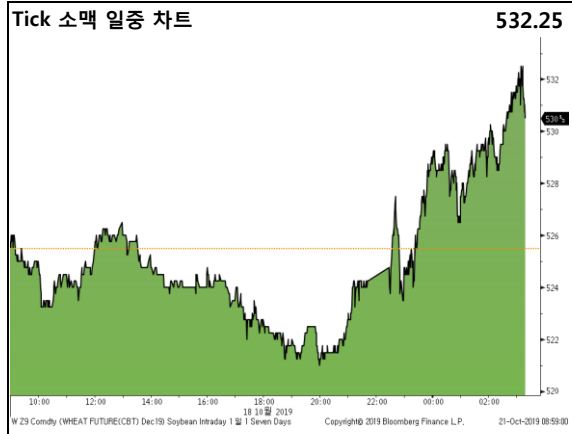
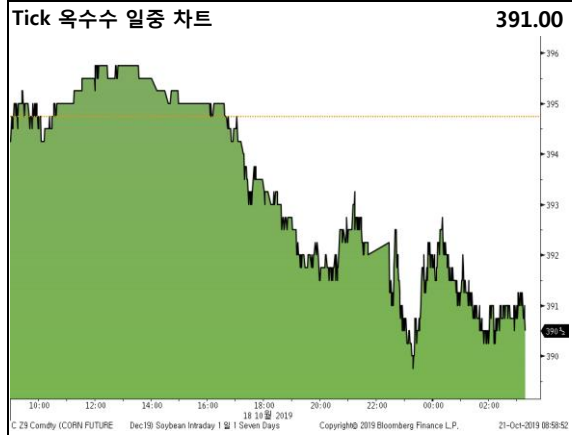
대두 11월물은 2.50센트 상승한 934센트에 마감했다. 금일 대두 선물은 예상보다 호조로 발표된 전 주 수출 지표에 가격을 소폭 끌어올리며 하루를 마감하였다. 다만, 중국이 미국 대신 브라질에서 대두를 수입하고 있다는 소식들이 알려지며 장 마감에 이르러 오름세는 대부분 반납하고 말았다. 한 트레이더는 중국으로의 수출 기대감은 여전히 유효해 보이며, 내달 중순 APEC에서 열릴 양국 정상회담 전까지는 수요 견인에 따른 가격 상승이 예상된다는 의견을 밝혔다. 또한, 옥수수와 마찬가지로 미네소타주를 비롯한 대두벨트에 내린 눈이 수확 전망에 불확실성을 더한 점도 오름세에는 긍정적인 영향을 주고 있는 모습이다.

Disclaimer

본 리포트는 당사 해외사업부에 의해 선의의 안전 자료 및 정보로부터 작성된 것이며, 그 정확성 등을 보장할 수 없기 때문에 어떤 경우에도 고객의 선물 투자 결과에 대한 법적 책임소재의 증명자료로 사용될 수 없습니다. 따라서 본 자료를 참고한 고객의 투자결정은 전적으로 고객 자신의 판단과 책임하에 이루어져야 하며, 본 자료의 내용에 의거하여 행해진 투자행위 결과에 대하여 어떠한 책임도 지지 않습니다. 또한 당사의 동의 없이 본 자료를 무단으로 복제, 전송, 인용, 배포하는 행위는 법으로 금지되어 있습니다.

품목	단위	정산가	CHG
대두박	SMZ19	\$/t	308.50 +1.70
	SMF20	\$/t	311.20 +1.80
대두유	BOZ19	¢/lb	30.36 -0.03
	BOF20	¢/lb	30.60 -0.03
원당	SBH20	¢/lb	12.32 +0.08
	SBK20	¢/lb	12.41 +0.07
WTI	CLX19	\$/Bbl	53.78 -0.15
다우지수	Spot	Index	26770.20 -255.68
달러지수	Spot	Index	97.282 -0.325

(Source: Bloomberg)



Active Month 기준

*Active Month 기준

