

품목	단위	정산가	CHG
옥수수	CZ19	¢/bu	394.75 +3.00
	CH20	¢/bu	406.50 +3.00
	CK20	¢/bu	412.75 +3.00
소맥	WZ19	¢/bu	525.50 +12.25
	WH20	¢/bu	530.25 +12.00
	WK20	¢/bu	534.00 +11.00
대두	SX19	¢/bu	931.50 +3.50
	SF20	¢/bu	945.25 +3.00
	SH20	¢/bu	957.00 +2.50

(Source: Bloomberg)

옥수수

옥수수 12월물은 3.00센트 상승한 394.75센트에 마감했다. 미국 2019년 옥수수 공급이 USDA 10월 예상치 대비 줄어들 것이라는 예상이 분장에서 가격을 끌어 올렸다. 가격이 상승하면서 투기 세력의 Short Covering 매수도 일부 유입된 것으로 분석되고 있다. 다만 수요 역시 불안한 모습을 보이고 있는 가운데 현재 가격이 고평가 되어 있다는 분석도 나오고 있다. 단기적인 중서부 날씨도 건조할 것으로 예상되어 원활한 추수가 가능할 것으로 보인다. Analyst들의 2020년 예상치는 전년 대비 증가한 파종 면적 및 Yield로 인해 금년 13,779M 부셸 대비 증가한 15,650M 부셸을 나타내었다.

소맥

소맥 12월물은 12.25센트 상승한 525.50센트에 마감했다. 글로벌 소맥 생산량 저조 소식이 가장 큰 상승 동력이 된 것으로 보인다. Analyst들은 2020년 미국 소맥 파종면적과 Yield, 그리고 그에 따른 생산량 예측치를 발표하였다. 금년 대비 줄어드는 파종면적과 증가한 Yield를 예측하였고 생산량 금년 1,962M 부셸 대비 줄어든 1,900M 부셸로 예상하였다. 최근 상승세에 대해 일부 비관론자들은 현재 글로벌 생산량이 수요를 충족할 수 있는 초과 공급 상태이며 현재 가격이 고점이라는 주장을 하기도 하였다.

대두

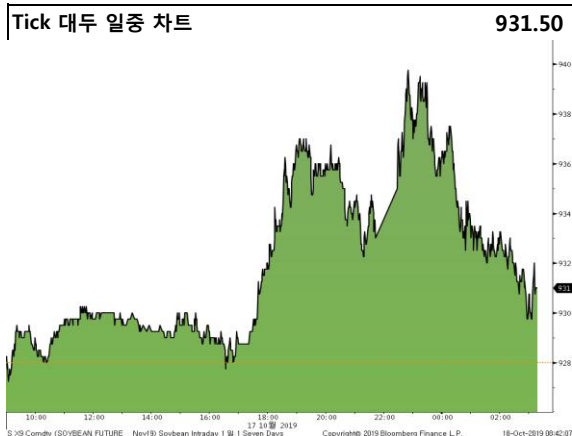
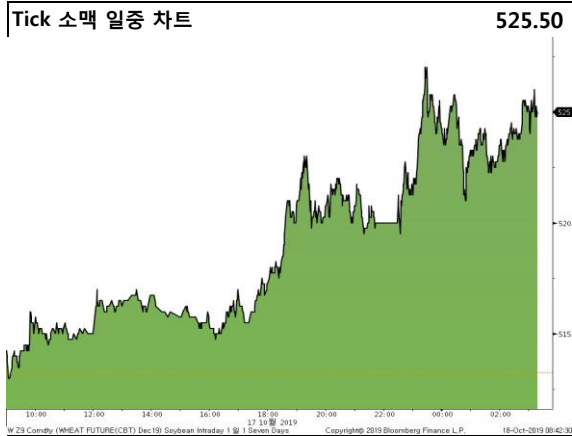
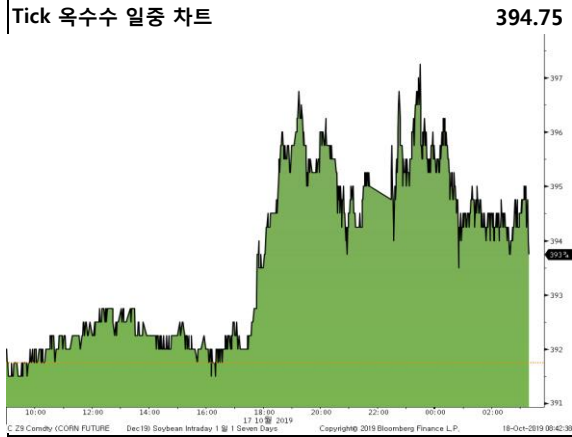
대두 11월물은 3.50센트 하락한 931.50센트에 마감했다. 미/중 무역 협상에 대한 대가로 중국이 조만간 미산 대두 수입을 증가시킬 것이라는 점이 가격을 끌어 올리는 모습이었다. 다만 분장 초반 이후 미국 추수시즌과 함께 남미의 Yield가 좋다는 소식이 들려오면서 가격이 고점에서 후퇴하는 모습을 보여주었다. Analyst들의 2020년 예상치는 전년 대비 증가한 파종 면적 및 Yield로 인해 금년 3,550M 부셸 대비 증가한 4,330M 부셸을 나타내었다.

Disclaimer

본 리포트는 당사 해외사업부에 의해 신뢰할 만한 자료 및 정보로부터 작성된 것이며, 그 정확성 등을 보장할 수 없기 때문에 어떤 경우에도 고객의 선물 투자 결과에 대한 법적 책임소자의 증명자료로 사용될 수 없습니다. 따라서 본 자료를 참고한 고객의 투자의사결정은 전적으로 고객 자신의 판단과 책임하에 이루어져야 하며, 본 자료의 내용에 의거하여 행해진 투자의사결정에 대하여 어떠한 책임도 지지 않습니다. 또한 당시의 동의 없이 본 자료를 무단으로 복제, 전송, 인용, 배포하는 행위는 법으로 금지되어 있습니다.

품목	단위	정산가	CHG
대두박	SMZ19	\$/t	306.80 +2.00
	SMF20	\$/t	309.40 +2.00
대두유	BOZ19	¢/lb	30.39 -0.01
	BOF20	¢/lb	30.63 -0.02
원당	SBH20	¢/lb	12.24 -0.11
	SBK20	¢/lb	12.34 -0.10
WTI	CLX19	\$/Bbl	53.93 +0.57
다우지수	Spot	Index	27025.88 +23.90
달러지수	Spot	Index	97.607 -0.395

(Source: Bloomberg)



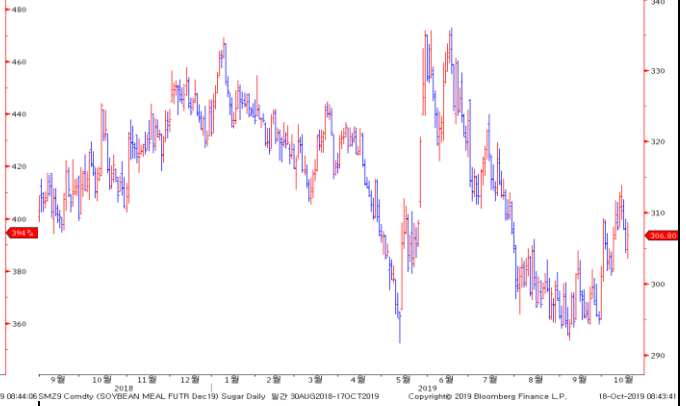
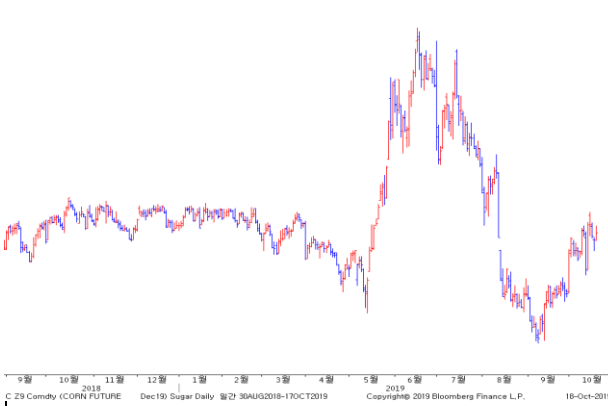
Daily Grain Market

2019년 10월 17일 목요일

*Active Month 기준

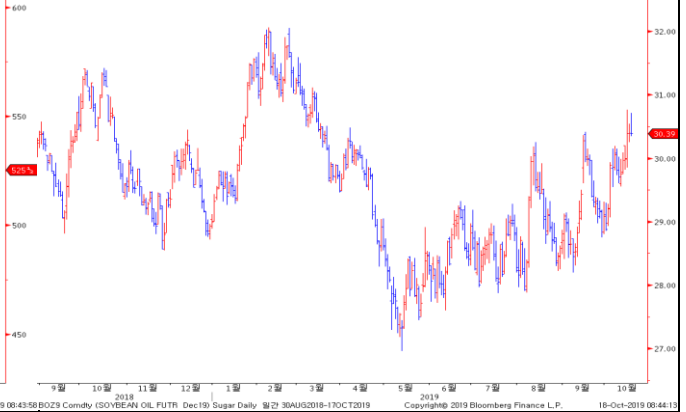
Daily 옥수수

Daily 대두박



Daily 소맥

Daily 대두유



Daily 대두

Daily 원당

