

품목	단위	정산가	CHG
옥수수	CZ19	¢/bu	380.25 -14.00
	CH20	¢/bu	391.50 -14.00
	CK20	¢/bu	397.50 -13.25
소맥	WZ19	¢/bu	493.00 -7.25
	WH20	¢/bu	499.75 -7.25
	WK20	¢/bu	505.25 -6.75
대두	SX19	¢/bu	923.50 -0.25
	SF20	¢/bu	937.50 -0.50
	SH20	¢/bu	949.50 -0.25

(Source: Bloomberg)

옥수수

옥수수 12월물은 14.00센트 하락한 380.25센트에 마감했다. 미 농무성이 월간 수급 보고서에서 예상을 깨고 수확량 전망치를 상향 조정하며 3%대 급락을 나타냈다. 전일 미 농무성은 올 미국 단위생산량을 169.4bpa로 전월 168.2bpa 대비 상향 조정했다. 애널리스트들은 오히려 167.5bpa로 하향 조정할 것으로 전망하고 있었다. 2019/20년도 기말 재고 전망치는 1.929bln 부셸로 전월 2.190bln 대비 하향 조정했지만 여전히 애널리스트 전망치 1.784bln를 크게 상회했다. 주간 수출 판매량은 284,400톤으로 전망치 50~80만톤에 미치지 못했다.

소맥

소맥 12월물은 7.25센트 하락한 493.00에 마감했다. 농무성의 수급 보고서 결과와 옥수수 가격 급락의 영향으로 하락했다. 농무성은 2019/20년도 미국 기말 재고 전망치를 1.043bln 부셸로 전월 1.014bln 대비 상향 조정했으며, 글로벌 재고 전망치 또한 287.80백만톤으로 전월 286.51백만톤 대비 상향 조정했다. 주간 수출 판매량은 521,900톤으로 전망치 30~60만톤에 부합했다.

대두

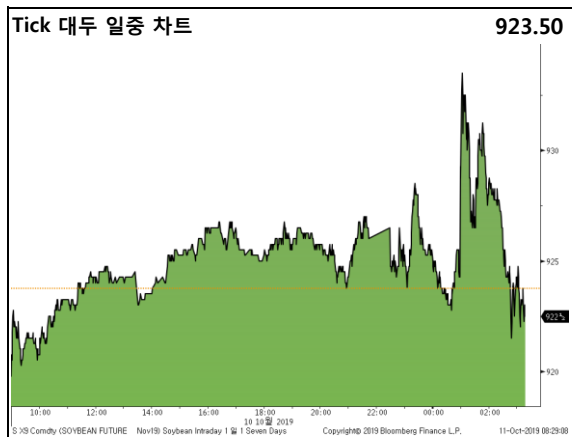
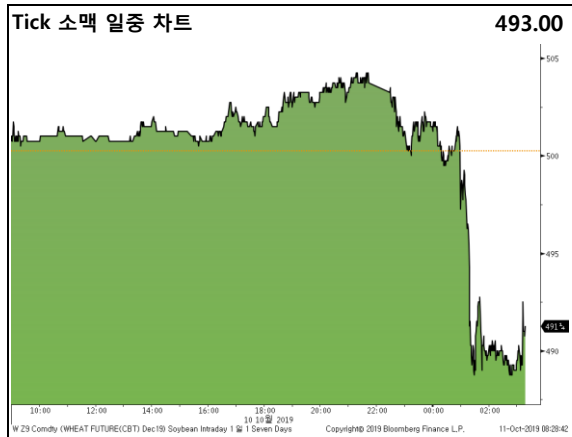
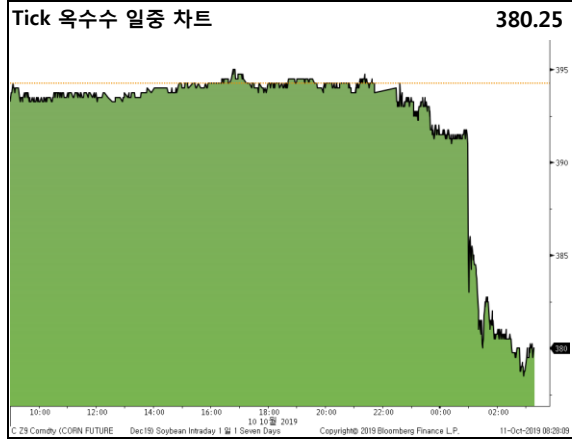
대두 11월물은 0.25센트 하락한 923.50센트에 마감했다. 월간 수급 보고서 결과는 bullish했지만 옥수수와 소맥 가격 급락에 영향을 받아 소폭 하락 마감했다. 농무성은 단위수확량을 46.9bpa로 전월 47.9bpa 대비 하향했고, 기말 재고 전망치는 460백만 부셸로 전월 640백만 대비 하향 조정했다. 주간 수출 판매량은 2,092,500톤으로 시장 전망치 1.3~1.8백만톤을 상회했다. 금일도 중국은 미국산 대두 398,000톤을 구매했다고 농무성은 밝혔다.

Disclaimer

본 리포트는 당사 해외사업부에 의해 신뢰할 만한 자료 및 정보로부터 작성된 것이며, 그 정확성 등을 보장할 수 없기 때문에 어떤 경우에도 고객의 선물 투자 결과에 대한 법적 책임소재의 증명자료로 사용될 수 없습니다. 따라서 본 자료를 참고한 고객의 투자결정은 전적으로 고객 자신의 판단과 책임하에 이루어져야 하며, 본 자료의 내용에 의거하여 행해진 투자행위 결과에 대하여 어떠한 책임도 지지 않습니다. 또한 당시의 동의 없이 본 자료를 무단으로 복제, 전송, 인용, 배포하는 행위는 법으로 금지되어 있습니다.

품목	단위	정산가	CHG
대두박	SMV19	\$/t	304.10 -1.30
	SMZ19	\$/t	307.80 -1.90
대두유	BOV19	¢/lb	29.70 +0.07
	BOZ19	¢/lb	29.78 +0.07
원당	SBH20	¢/lb	12.41 +0.00
	SBK20	¢/lb	12.51 -0.01
WTI	CLX19	\$/Bbl	53.55 +0.96
다우지수	Spot	Index	26496.67 +150.66
달러지수	Spot	Index	98.701 -0.417

(Source: Bloomberg)



Active Month 기준

Daily Grain Market

2019년 10월 10일 목요일

*Active Month 기준

