

품목	단위	정산가	CHG
옥수수	CZ19	¢/bu	395.75 +8.75
	CH20	¢/bu	406.50 +7.50
	CK20	¢/bu	411.25 +6.75
소맥	WZ19	¢/bu	500.25 +11.00
	WH20	¢/bu	507.75 +11.25
	WK20	¢/bu	513.00 +11.00
대두	SX19	¢/bu	920.50 +5.25
	SF20	¢/bu	935.25 +5.75
	SH20	¢/bu	947.00 +6.50

(Source: Bloomberg)

옥수수

옥수수 12월물은 8.75센트 상승한 395.75센트에 마감했다. 평년보다 수확 속도가 뒤쳐져있는 가운데 일부 지역에 눈이 예보되며 옥수수는 약 8주래 최고 수준으로 올라섰다. 사우스 다코다, 노스 다코다, 미네소타 지역에 최대 1피트까지 눈이 내릴 수 있다는 예보가 나오며 수확 지연 우려가 제기되고 있다. 지난 월요일 농무성은 10월 6일 기준 옥수수 수확 진행률이 15%로 최근 5년 평균치 27%에 크게 뒤쳐지고 있다고 발표한 바 있다.

소맥

소맥 12월물은 11.00센트 상승한 500.25센트에 마감했다. 소맥 역시 눈 예보에 숯커버링과 기술적 매수세가 촉발되며 약 2개월래 최고 수준으로 올라서는 모습이다. 노스 다코다, 미네소타 지역에서 봄밀 수확의 막바지 단계가 진행중인 가운데 눈으로 인해 작물 피해가 우려되는 상황이다.

대두

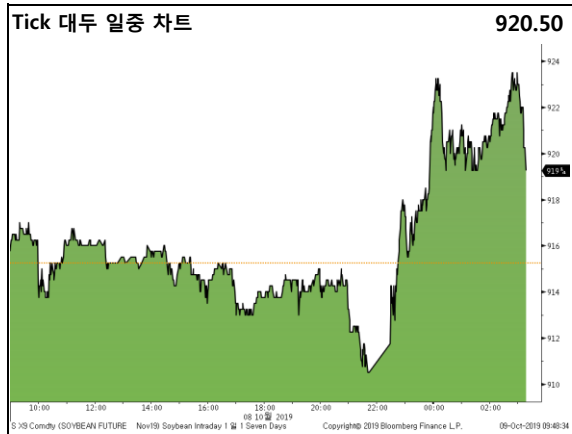
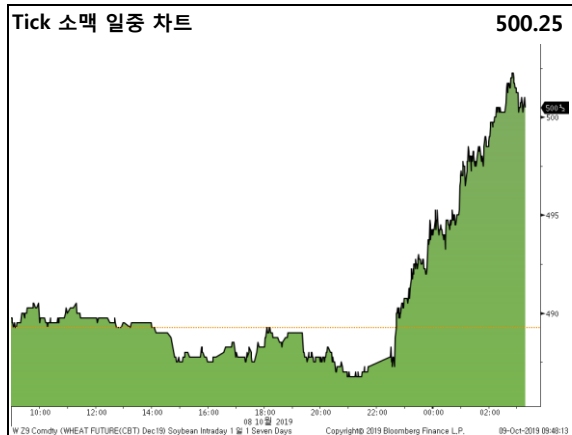
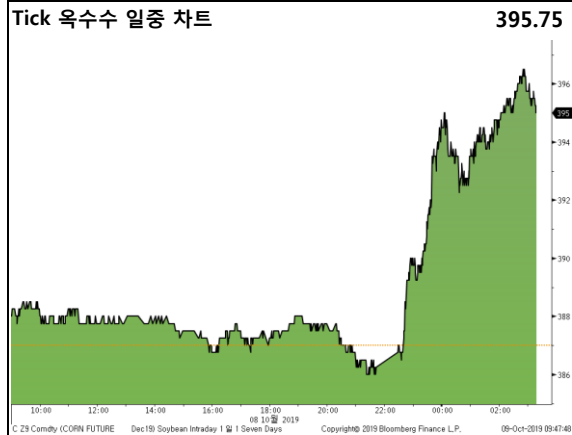
대두 11월물은 5.25센트 상승한 920.50센트에 마감했다. 눈을 동반한 태풍이 오는 목요일쯤 북서부 지역을 강타할 것이라는 예보에 대두 가격 역시 약 2개월반래 최고 수준으로 올라섰다. 눈으로 인해 작물 피해가 우려되며 수확 도 지연될 것으로 보이기 때문이다. 하지만 미국이 28개 중국 기업과 정부 기관 등을 블랙리스트에 올리고, 미 연기금의 중국 기업 투자 제한 등을 검토중인 것으로 알려지는 등 미-중 무역 협상이 시작되기 전부터 마찰음이 전해지는 분위기를 나타내는 점은 상승폭을 제한하는 요소로 지목되고 있다.

Disclaimer

본 리포트는 당사 해외사업부에 의해 선의의 한 자료 및 정보로부터 작성된 것이며, 그 정확성 등을 보장할 수 없기 때문에 어떤 경우에도 고객의 선물 투자 결과에 대한 법적 책임소재를 증명자료로 사용될 수 없습니다. 따라서 본 자료를 참고한 고객의 투자의사결정은 전적으로 고객 자신의 판단과 책임하에 이루어져야 하며, 본 자료의 내용에 의거하여 행해진 투자행위 결과에 대하여 어떠한 책임도 지지 않습니다. 또한 당사의 동의 없이 본 자료를 무단으로 복제, 전송, 인용, 배포하는 행위는 법으로 금지되어 있습니다.

품목	단위	정산가	CHG
대두박	SMV19	\$/t	302.30 +4.90
	SMZ19	\$/t	306.90 +4.80
대두유	BOV19	¢/lb	29.77 -0.24
	BOZ19	¢/lb	29.82 -0.24
원당	SBH20	¢/lb	12.46 -0.06
	SBK20	¢/lb	12.58 -0.06
WTI	CLX19	\$/Bbl	52.63 -0.12
다우지수	Spot	Index	26164.04 -313.98
달러지수	Spot	Index	99.133 +0.166

(Source: Bloomberg)



* Active Month 기준

Daily Grain Market

2019년 10월 8일 화요일

*Active Month 기준

