

품목	단위	정산가	CHG
옥수수	CZ19	¢/bu	387.00 +2.25
	CH20	¢/bu	399.00 +2.00
	CK20	¢/bu	404.50 +2.00
소맥	WZ19	¢/bu	489.25 -1.25
	WH20	¢/bu	496.50 -1.00
	WK20	¢/bu	502.00 -0.75
대두	SX19	¢/bu	915.25 -1.00
	SF20	¢/bu	929.50 -0.75
	SH20	¢/bu	940.50 -0.25

(Source: Bloomberg)

옥수수

옥수수 12월물은 2.25센트 상승한 387센트에 마감했다. 금일 옥수수 가격은 미국 농무부의 곡물 리포트 발표를 앞두고 기술적 매수세에 지지를 받으며 전일과 비슷한 수준에서 횡보하는 모습을 보였다. 또한 이 주말에 예보된 한파로 가격이 지지 받고 있는 것으로 보인다. 전문가들은 농무부가 발표할 월간 수급보고서에서 미국 옥수수 생산량 추정치를 하락시킬 것으로 예측하고 하고 있는 상황이다. 한편, 미국 농무부는 옥수수에 대한 주간 수출검역 물량을 466,521톤으로 집계하였는데, 이는 시장의 예측치를 하회하는 것으로 나타났다.

소맥

소맥 12월물은 1.25센트 하락한 489.25센트에 마감했다. 금일 CBOT 소맥은 변동성 장세 이후에 기술적 매도세로 인해 하락한 것으로 분석된다. MGEX의 봄밀은 Dakotas지역과 캐나다 일부분에 눈이 예보되면서 수확에 어려움이 있을 것으로 예측되면서 지지 받은 것으로 분석된다. 전문가들은 미국 농무부에서 발표할 수급보고서에서 소맥의 기말재고를 지난달과 변함없는 1.015bil부셀로 예측하고 있다. 한편, 미국 소맥의 주간 검역물량은 약 38만톤으로 발표되면서 기대치를 하회하였고, 시장에 부담을 준 것으로 보인다.

대두

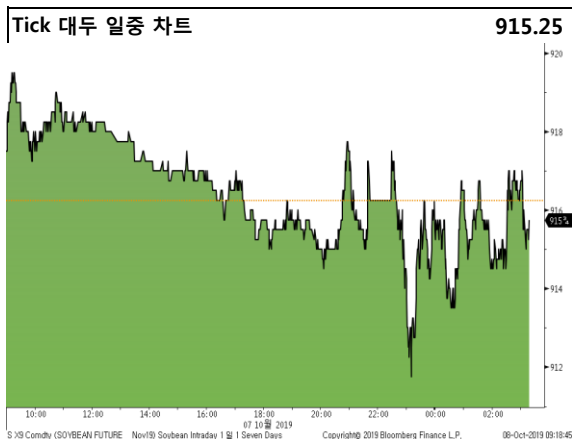
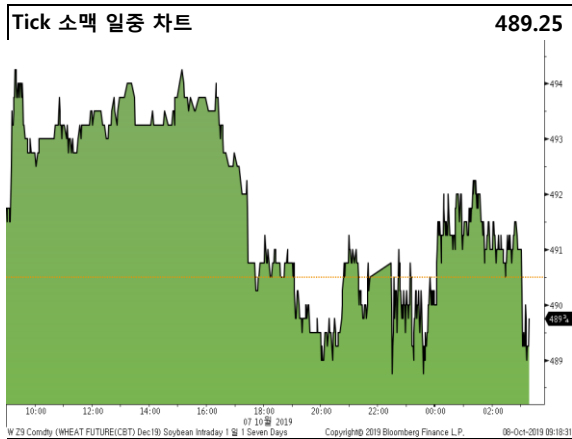
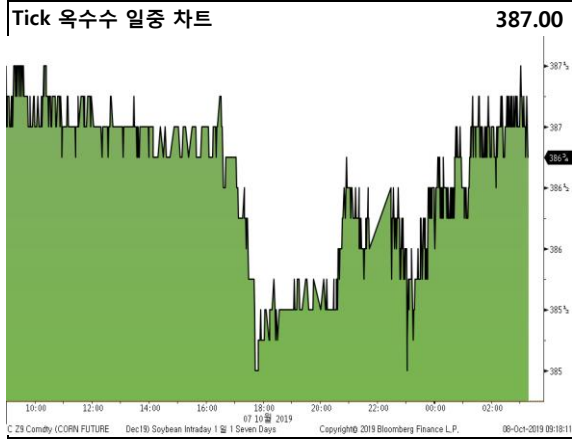
대두 11월물은 1센트 하락한 915.25센트에 마감했다. 대두는 미국 농무부의 수급보고서 발표를 기다리며 횡보하는 장세를 보였다. 전문가들은 수급보고서에서 미국산 대두의 수익률, 생산량, 기말재고 등의 하향 조정을 기대하고 있다. 한편, 대두의 주간 검역물량은 약 100만톤으로 기대치에 부합하는 모습을 보였다.

Disclaimer

본 리포트는 당사 해외사업부에 의해 선의의 안전 자료 및 정보로부터 작성된 것이며, 그 정확성 등을 보장할 수 없기 때문에 어떤 경우에도 고객의 선물 투자 결과에 대한 법적 책임소재를 증명자료로 사용될 수 없습니다. 따라서 본 자료를 참고한 고객의 투자의사결정은 전적으로 고객 자신의 판단과 책임하에 이루어져야 하며, 본 자료의 내용에 의거하여 행해진 의 투자행위 결과에 대하여 어떠한 책임도 지지 않습니다. 또한 당사의 동의 없이 본 자료를 무단으로 복제, 전송, 인용, 배포하는 행위는 법으로 금지되어 있습니다.

품목	단위	정산가	CHG
대두박	SMV19	\$/t	297.40 -1.40
	SMZ19	\$/t	302.10 -1.60
대두유	BOV19	¢/lb	30.01 +0.22
	BOZ19	¢/lb	30.06 +0.20
원당	SBH20	¢/lb	12.52 -0.24
	SBK20	¢/lb	12.64 -0.25
WTI	CLX19	\$/Bbl	52.75 -0.06
다우지수	Spot	Index	26478.02 -95.70
달러지수	Spot	Index	98.967 +0.159

(Source: Bloomberg)

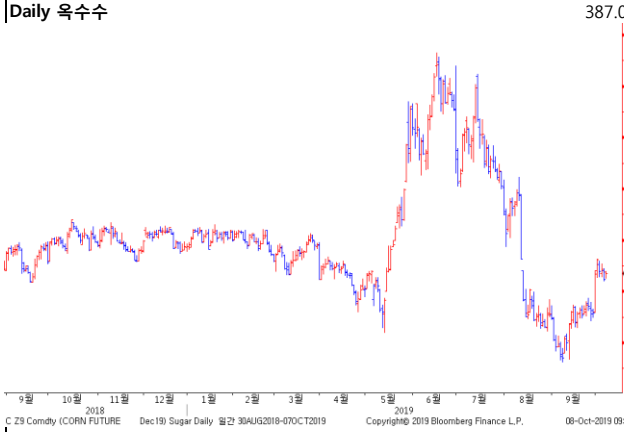


Daily Grain Market

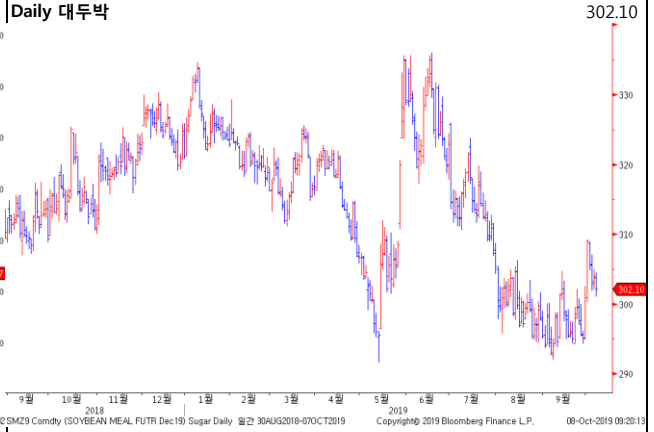
2019년 10월 7일 월요일

*Active Month 기준

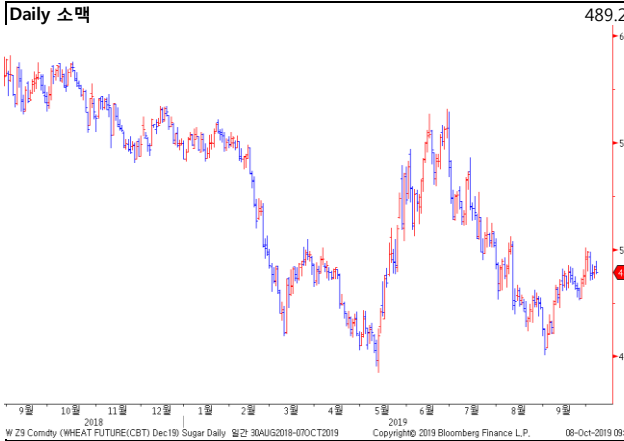
Daily 옥수수



Daily 대두박



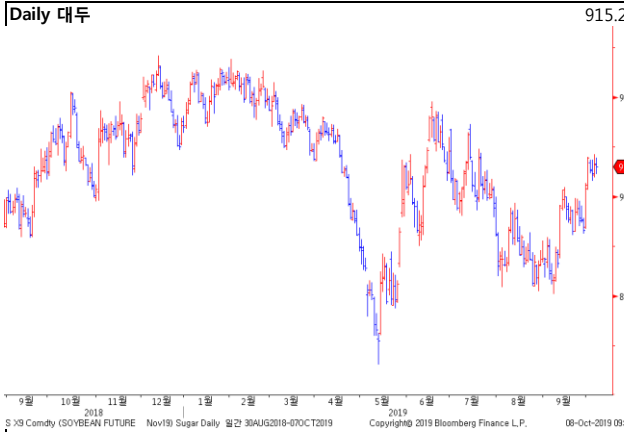
Daily 소맥



Daily 대두유



Daily 대두



Daily 원당

