

Weekly Metal Report

5th Week of Jul

(29-Jul-19 ~ 2-Aug-19)

Consulting/ Dealing Room: (02) 3774-0311 ~ 0321

FAX: (02) 761-2264 / 2265

NH선물 글로벌상품영업팀

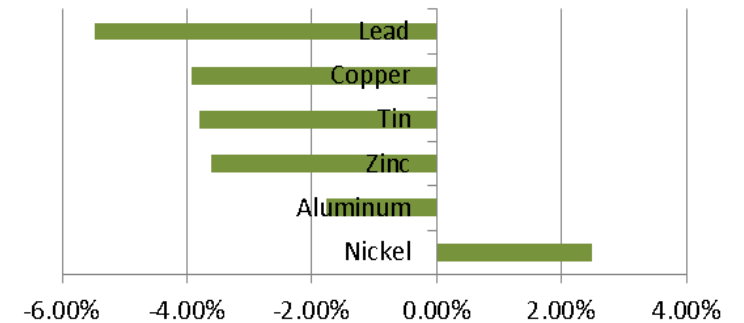
BASE Metals

Weekly Price Movement

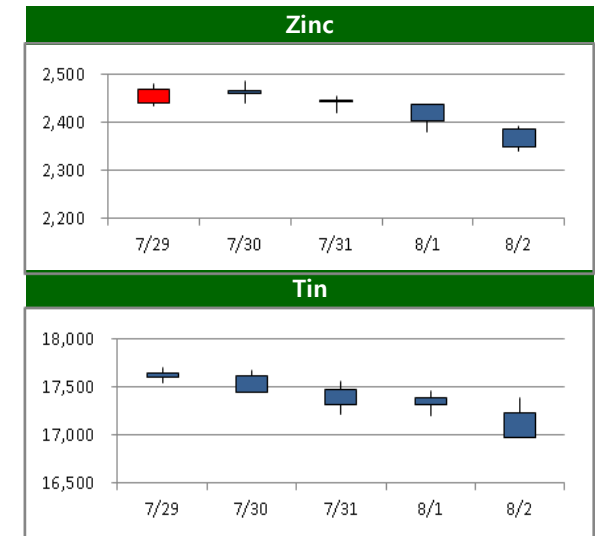
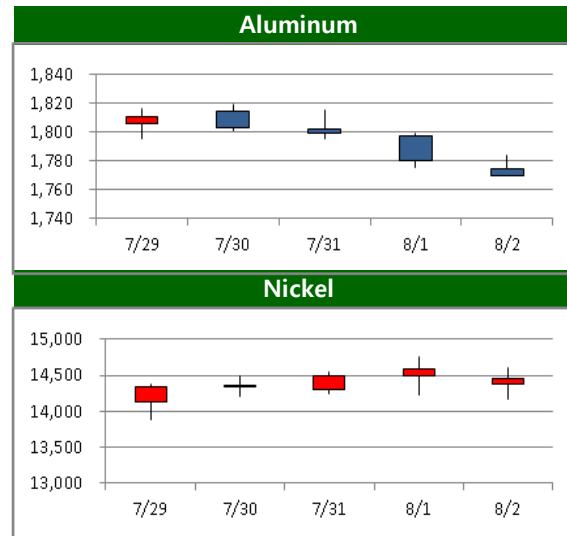
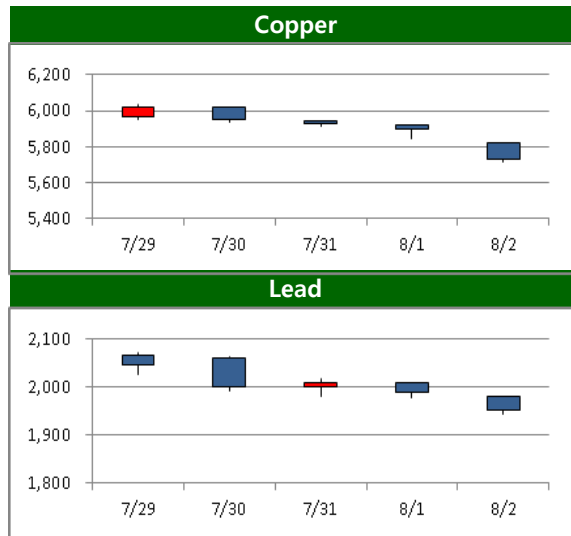
	전주		금 주		변동폭	
	증가	시가	고가(B)	저가(A)		
Copper	5,963.00	5,965.00	6,032.00	5,718.50	5,729.50	-233.50
Aluminum	1,802.00	1,806.50	1,819.50	1,769.85	1,770.00	-32.00
Zinc	2,438.00	2,442.00	2,488.00	2,342.00	2,350.00	-88.00
Lead	2,065.00	2,065.50	2,074.00	1,943.50	1,952.00	-113.00
Nickel	14,100.00	14,140.00	14,765.00	13,885.00	14,450.00	350.00
Tin	17,650.00	17,655.00	17,710.00	16,975.00	16,980.00	-670.00

* Base Metal 증가는 LME 전산장 종료시점 기준 (LONDON 19시00분)

Weekly Performance



Movement of This Week (USD/톤)

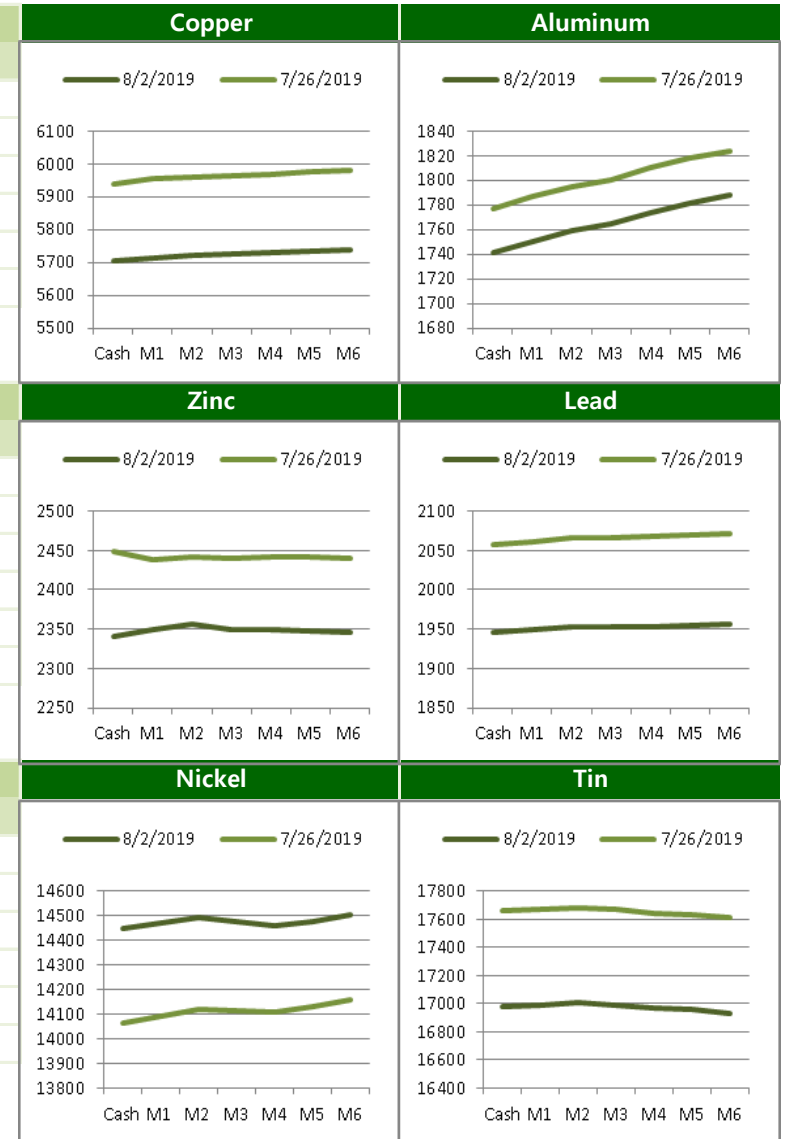


BASE Metals

Cash to 3M Spread

	금 주		전 주		변 동	
	Bid	Ask	Bid	Ask	Bid	Ask
Copper	c27.25	c24.25	c23.50	c20.50	3.75	3.75
Aluminum	c30.00	c28.00	c25.75	c23.75	4.25	4.25
Zinc	c10.50	c7.50	b8.50	b11.50	19.00	19.00
Lead	c8.50	c4.50	c9.75	c5.75	-1.25	-1.25
Nickel	c5.00	b1.00	c40.00	c34.00	-35.00	-35.00
Tin	c14.00	c4.00	b0.00	b10.00	14.00	14.00

Forward Curve



LME Official Settlement Prices (AM 2nd Ring)

	금 주		전 주		변 동	
	Cash	3M	Cash	3M	Cash	3M
Copper	5769.00	5793.00	5945.00	5966.00	-176.00	-173.00
Aluminum	1749.00	1777.50	1778.00	1804.50	-29.00	-27.00
Zinc	2352.00	2360.00	2423.00	2420.50	-71.00	-60.50
Lead	1950.50	1962.00	2075.00	2074.50	-124.50	-112.50
Nickel	14520.00	14525.00	14060.00	14125.00	460.00	400.00
Tin	17300.00	17320.00	17830.00	17785.00	-530.00	-465.00

LME Evening Evaluation

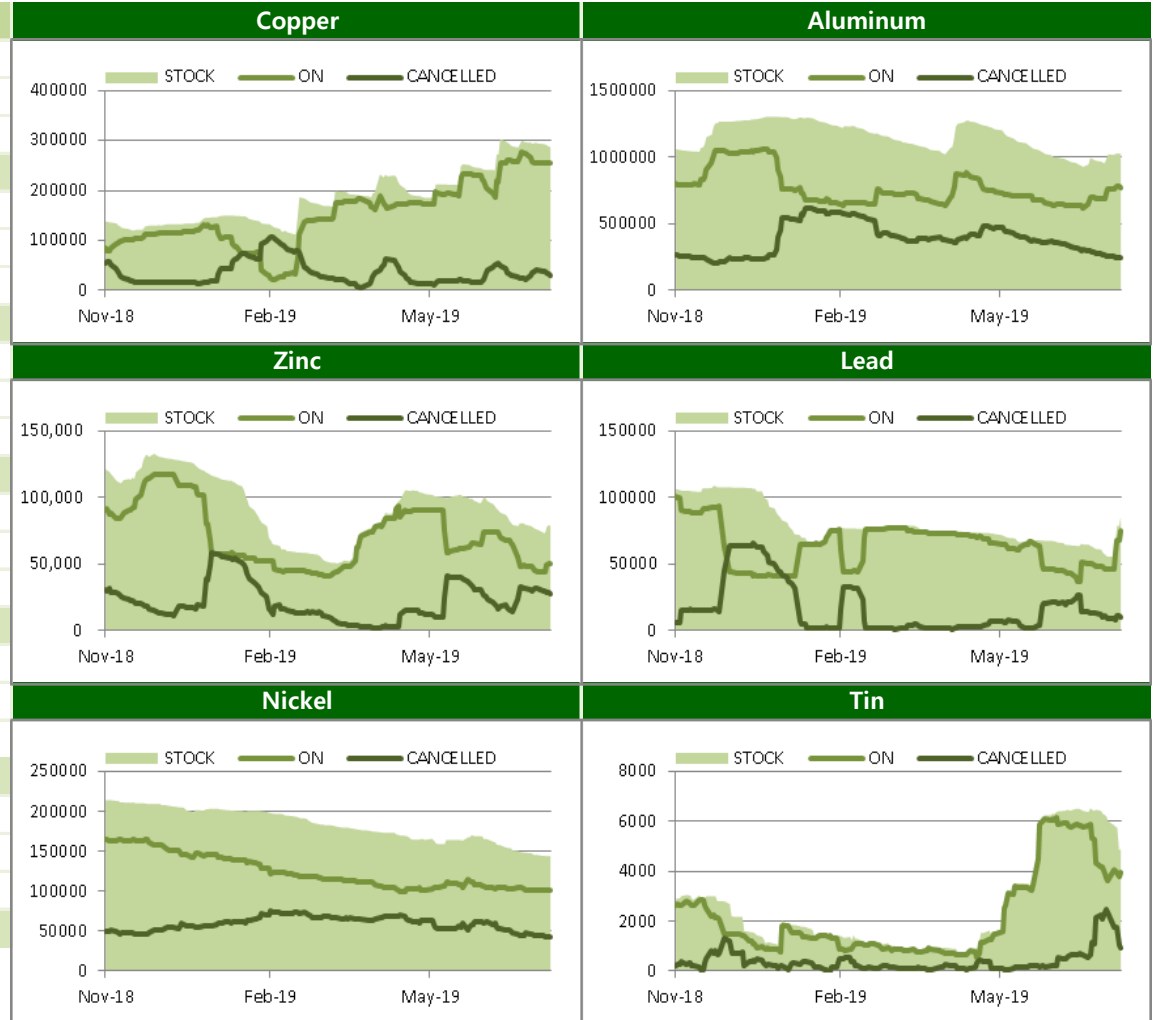
	금 주		전 주		변 동	
	Cash	3M	Cash	3M	Cash	3M
Copper	5703.75	5729.50	5941.00	5963.00	-237.25	-233.50
Aluminum	1741.00	1770.00	1777.25	1802.00	-36.25	-32.00
Zinc	2341.00	2350.00	2448.00	2438.00	-107.00	-88.00
Lead	1945.50	1952.00	2057.25	2065.00	-111.75	-113.00
Nickel	14448.00	14450.00	14063.00	14100.00	385.00	350.00
Tin	16971.00	16980.00	17655.00	17650.00	-684.00	-670.00

BASE Metals

LME Stocks (단위/톤)

	Location	금 주	전 주	변 동
Copper	Asia	141050	146200	-5150
	Europe	106375	110875	-4500
	America	39175	37050	2125
	Total	286600	294125	-7525
Aluminum	Asia	762000	758250	3750
	Europe	254025	254625	-600
	America	8175	8450	-275
	Total	1024200	1021325	2875
Zinc	Asia	4650	3525	1125
	Europe	32000	29225	2775
	America	41850	42950	-1100
	Total	78500	75700	2800
Lead	Asia	34050	14025	20025
	Europe	51325	41450	9875
	America	0	0	0
	Total	85375	55475	29900
Nickel	Asia	126066	126864	-798
	Europe	16818	17394	-576
	America	774	804	-30
	Total	143658	145062	-1404
Tin	Asia	3235	4055	-820
	Europe	265	380	-115
	America	1390	1555	-165
	Total	4890	5990	-1100

Stock / On Warrant / Cancelled Warrant (단위/톤)

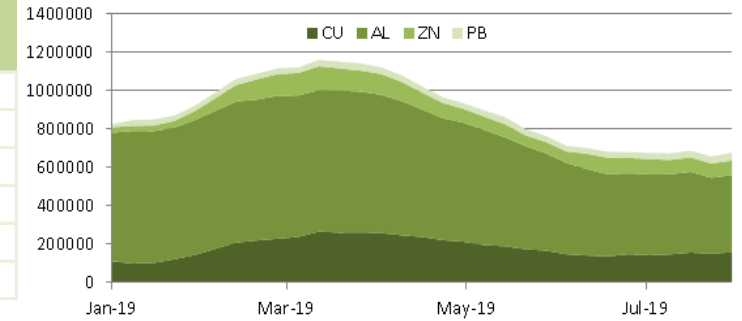


BASE Metals

SHFE-LME SPREAD

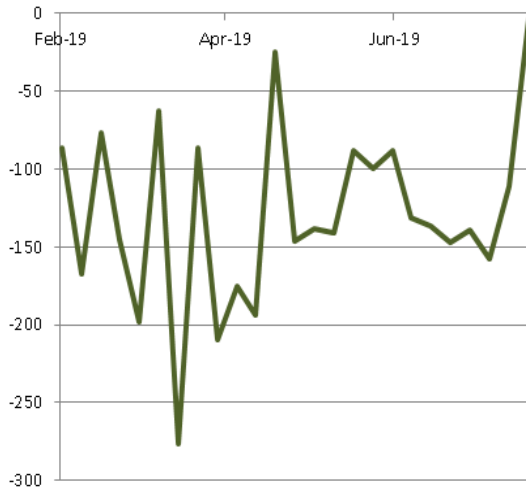
	CNY=	LME Cash (CNY)	증치세	LME Cash with 증치세	SHFE 최근월물	SHFE-LME 최근월물 (USD)
Copper	6.9310	40305	13%	47,157	46,420	-106.40
Aluminum	6.9310	12147	13%	14,211	13,800	-59.37
Zinc	6.9310	16465	13%	19,264	25,395	884.64
Lead	6.9310	16482	13%	19,284	18,890	-56.82
Nickel	6.9310	100174	13%	117,203	92,080	-3,624.77
Tin	6.9310	120329	13%	140,785	141,000	31.01

Weekly SHFE Inventory (단위/톤)

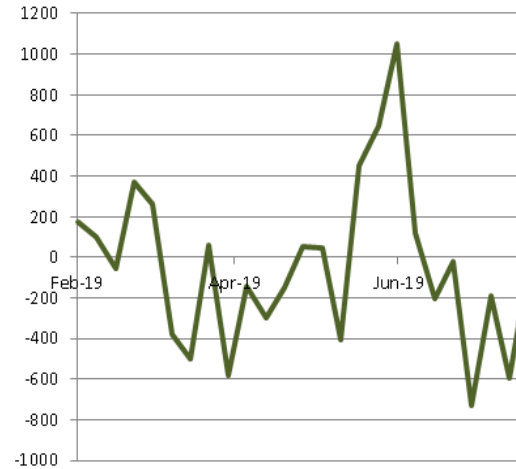


SHFE-LME SPREAD

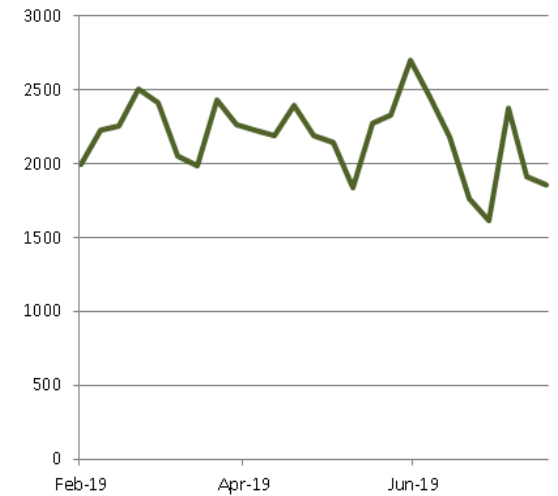
Copper



Zinc



Nickel



PRECIOUS Metals

Weekly Price Movement

	전주		금 주			변동폭
	종가	시가	고가(B)	저가(A)	종가(A)	
Gold	1,418.90	1,419.55	1,448.40	1,400.58	1,440.83	21.93
Silver	16.40	16.39	16.61	15.92	16.20	-0.19
Platinum	865.26	865.30	882.54	842.46	844.90	-20.36
Palladium	1,532.59	1,537.50	1,561.23	1,384.03	1,409.28	-123.31

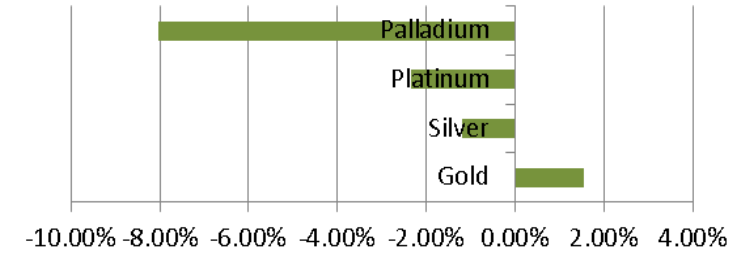
Forward Rate

	1M	2M	3M	6M	12M
Gold	2.53	2.53	2.49	2.47	2.25
Silver	0.62	0.62	0.62	0.61	0.57
Platinum	2.50	2.48	2.37	2.25	2.03
Palladium	0.90	0.43	0.13	-1.00	-1.75

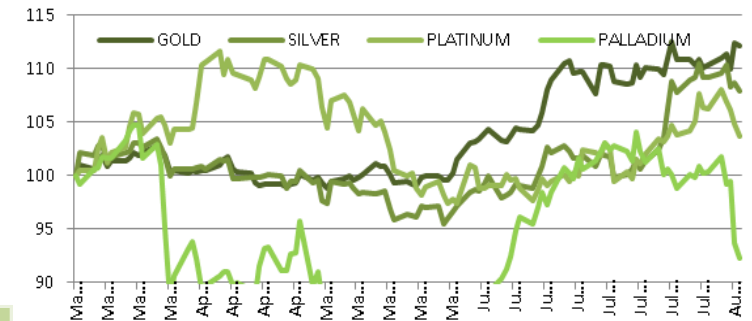
LBMA FIXING

	금 주		전 주		변 동	
	AM	PM	AM	PM	AM	PM
Gold	1436.05	1441.75	1418.25	1420.40	-17.80	-21.35
Silver	16.20		16.44		0.25	
Platinum	845.00	841.00	863.00	865.00	18.00	24.00
Palladium	1421.00	1389.00	1532.00	1531.00	111.00	142.00

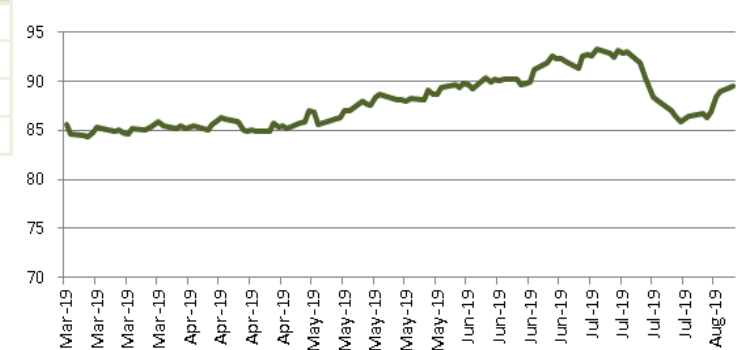
Weekly Performance



Relative Price Performance (단위/%)



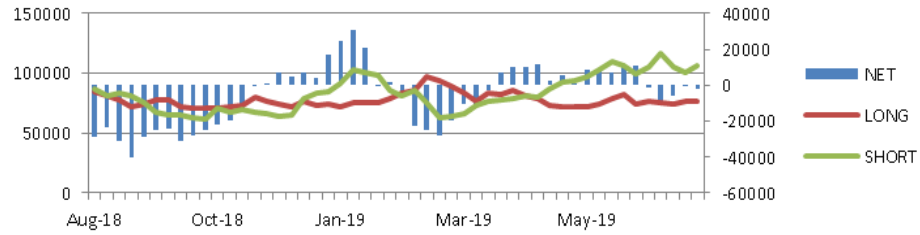
Gold/Silver Ratio (단위/배)



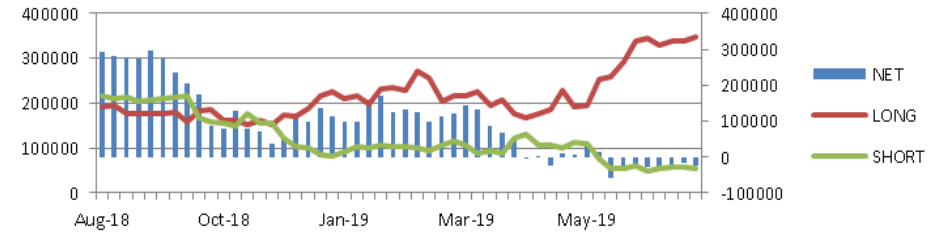
CFTC & Forecast

CFTC Non-Commercial Open Interest (단위/계약)

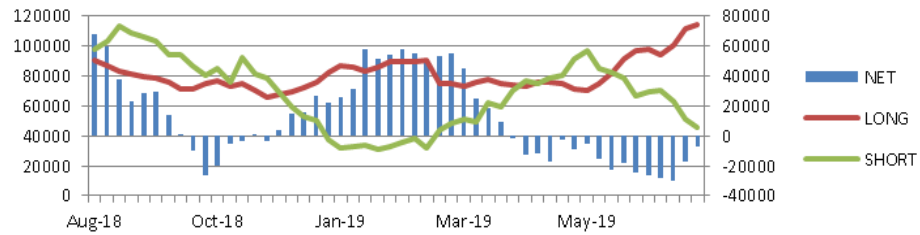
Copper



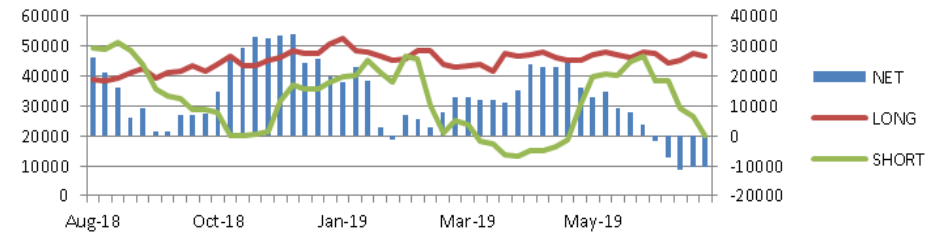
GOLD



SILVER



PLATINUM



Price Forecast

출처 Bloomberg 2019-08-05

	Current	Q3 18	Q4 18	Q1 19	Q2 19	2018	2019	2020	2021
Copper	5729.50	6307.50	6287.50	6208.76	6250.00	6562.25	6104.66	6312.50	6650.00
Aluminum	1770.00	2100.00	2053.40	1925.00	1880.00	2130.07	1838.00	1875.00	1960.00
Zinc	2350.00	2750.00	2650.00	2625.00	2688.50	2925.00	2600.00	2544.00	2512.50
Lead	1952.00	2192.00	2092.31	2037.34	1975.00	2260.00	1943.00	1862.50	1902.50
Nickel	14450.00	13650.00	13083.19	12237.50	12449.12	13552.07	12529.57	13312.50	13375.00
Tin	16980.00	19500.00	19526.83	19650.00	20062.50	20219.32	19774.00	20100.00	21000.00
Gold	1440.83	1243.00	1225.00	1291.00	1310.00	1267.66	1345.81	1385.25	1375.00
Silver	16.20	15.79	14.80	15.56	15.30	15.78	15.50	16.20	15.95
Platinum	844.90	827.00	838.10	850.00	850.00	885.00	860.00	900.00	905.00
Palladium	1409.28	935.73	1050.00	1300.00	1350.00	1000.00	1425.00	1309.00	1462.50

Weekly News

1. 상해 거래소의 Rebar, Hot rolled steel 선물들이 5주래 최저치로 하락했다.
2. 브라질의 증권감독 기구인 CVM 홈페이지에 따르면 Vale CEO Luicano Siani의 지난 1월 댐 붕괴 사고 이후 관련된 활동에 대해 조사하기로 발표했다.
3. 글렌코어는 대만에서 구리정광 블렌딩을 시작했다고 로이터가 전했다.
4. 중국 대련거래소의 철광석 선물 가격이 금일 3% 이상 상승했다.
5. 중국 내 제련비용이 톤당 \$56로 하락해 지난 7년래 최저치로 떨어졌다.
6. 고려아연 온산 납 제련소의 한달간의 계획되었던 유지보수에 들어가 8월말까지 한다고 로이터는 전했다.
7. 글렌코어는 코발트 가격이 반토막이 나며 주가도 하락하며 \$350million 시가총액 하락을 겪었다.
8. 인도네시아가 정부가 운영하는 PT Aneka Tambang은 올해 상반기 니켈 정광을 4.79million wet 톤을 생산해 전년동기대비 27% 증가했다고 발표했다.
9. 상해 선물거래소의 철강 선물이 중국 내수수요가 약한 가운데 재고는 늘어가고 있어 하락세를 이어갔다.
10. 칠레의 코델코 소유 제련소가 풀가동하는 시기를 지난 4월 농친 이후 10월말까지 지연될 것이라고 대변인이 언급했다.
11. 중국 철광석 선물 가격이 금요일 4% 하락했다. 브라질 지난 7월 철광석 수출이 증가했다는 소식에 하락했다.

Weekly Economic Release

지난 주 경제지표 발표

30-Jul-19	독일 7월 CPI YY	발표:	1.70%	예상:	1.50%	이전:	1.60%
	미국 6월 개인소득	발표:	0.40%	예상:	0.40%	이전:	0.50%
	미국 6월 개인소비	발표:	0.30%	예상:	0.30%	이전:	0.40%
	미국 7월 컨퍼런스보드 소비자 기대지수	발표:	135.7	예상:	125.0	이전:	121.5
31-Jul-19	중국 7월 제조업 PMI	발표:		예상:	49.6	이전:	49.4
	유로존 2분기 GDP QQ	발표:	0.20%	예상:	0.20%	이전:	0.40%
	미국 7월 ADP 취업자변동	발표:	156K	예상:	150K	이전:	102K
1-Aug-19	미국 FOMC 금리 결정 (상한)	발표:	2.25%	예상:	2.25%	이전:	2.50%
	중국 7월 차이신 제조업 PMI	발표:		예상:	49.6	이전:	49.4
	독일 7월 마킷 제조업 PMI	발표:	43.2	예상:	43.1	이전:	43.1
	유로존 7월 마킷 제조업 PMI	발표:	46.5	예상:	46.4	이전:	46.4
	미국 주간 실업수당 청구건수	발표:	215K	예상:	212K	이전:	206K
	미국 7월 마킷 제조업 PMI	발표:	50.4	예상:	-	이전:	50.0
	미국 7월 ISM 제조업지수	발표:	51.2	예상:	52.0	이전:	51.7
2-Aug-19	미국 7월 비농업부문 고용자수 변동	발표:	164K	예상:	169K	이전:	224K
	미국 7월 실업률	발표:	3.70%	예상:	3.70%	이전:	3.70%
	미국 6월 무역수지	발표:	-\$55.2b	예상:	\$54.6 b	이전:	-\$55.5 b
	미국 6월 제조업 수주	발표:	0.60%	예상:	0.80%	이전:	-0.70%
	미국 6월 내구재 주문	발표:	1.90%	예상:	-	이전:	2.00%

이번 주 경제지표 발표

08/05/19	유로존 7월 마킷 유로존 종합 PMI	발표:		예상:	5150.00%	이전:	5150.00%
	미국 7월 마킷 미국 종합 PMI	발표:		예상:	--	이전:	5160.00%
08/06/19	독일 6월 공장수주 전월비	발표:		예상:	0.50%	이전:	-2.20%
08/07/19	독일 6월 산업생산 WDA YoY	발표:		예상:	-3.10%	이전:	-3.70%
	미국 주간 MBA 주택융자 신청지수	발표:		예상:	--	이전:	-1.40%
08/08/19	미국 주간 신규 실업수당 청구건수	발표:		예상:	215k	이전:	215k
	미국 주간 블룸버그 소비자 만족도	발표:		예상:	--	이전:	6470.00%
	미국 6월 도매 재고 전월비	발표:		예상:	0.20%	이전:	0.20%
08/09/19	미국 7월 PPI 최종수요 YoY	발표:		예상:	1.70%	이전:	1.70%

- 트럼프, 9월 1일부터 중국산 제품 3천억 달러에 10% 관세 부과
- 추가 금리 인하 불확실성에 달러화 혼조

금주 비철금속 시장은 대부분 하락세로 마감한 것으로 나타났다.

한 주를 시작하는 비철금속 시장에서는 Asia 장과 London 장에서는 별 다른 지표 발표 없이 미국의 금리 인하 여부에 관심을 기울이며 보험세를 유지하다 US장 개장 이후 미/중 무역 협상에 대한 기대감이 반영되며 다수 품목이 상승 마감하는 모습을 보여주었다. 그러나 이후 트럼프 대통령이 미/중 무역 협상에 대한 부정적인 발언을 한 것이 협상에 대한 우려감 상승과 FOMC 금리 발표를 앞두고 관망세 속에서 약보험세를 유지하는 모습을 보였다. 주말장으로 가면서 결국 트럼프 대통령이 키워 놓은 미/중 무역 분쟁 우려감으로 인해 대부분의 품목이 약세를 보여주었고, 기술적인 지지선들이 무너지면서 낙 폭이 커진 모습을 보이며 주간장을 마감하였다.

전기동은 주초 \$5,900대 중반에서 장을 시작한 뒤 \$5,950~\$5,990 사이의 좁은 레인지 움직임을 보여주었다. 주말 발표된 중국 산업지표가 전월 대비 악화된 모습으로 발표되었지만 미국 금리 인하와 미/중 무역 협상에 대한 기대감이 가격을 어느 정도 지지하는 모습이었다. 이 같은 기대감은 미국장 개장 이후 점점 커지기 시작하였고 \$6,000선을 돌파한 이후에는 숏커버링 물량도 일부 나오면서 \$6,020 선까지 상승하는 모습을 보이기도 하였으나, 이후 일부 차익 실현 매물이 출현하며 가격을 압박하였다.

주중 FOMC 금리가 시장의 예상치에 부합하여 발표된 이후에 전기동은 방향성을 정하지 못하면서 \$5,900선에서 등락을 반복하였다. 그러나 이후 트럼프 대통령이 9월 1일부로 중국산 제품 3천억 달러에 대해 10% 관세 부과를 할 것이라고 발표하면서 \$5,850선까지 하락하는 모습을 보여주었다.

현재 전기동을 포함한 비철금속의 가격이 펀더멘털보다는 매크로적인 이슈인 미/중 무역분쟁과 추가 금리 인하에 대해 관심을 기울이고 있는 것으로 보이는 만큼 앞으로 이들의 향방에 대해 지켜볼 필요가 있을 것으로 사료된다..