

Weekly Metal Report

1st Week of Jul

(1-Jul-19 ~

5-Jul-19)

Consulting/ Dealing Room: (02) 3774-0311 ~ 0321

FAX: (02) 761-2264 / 2265

NH선물 글로벌상품영업팀

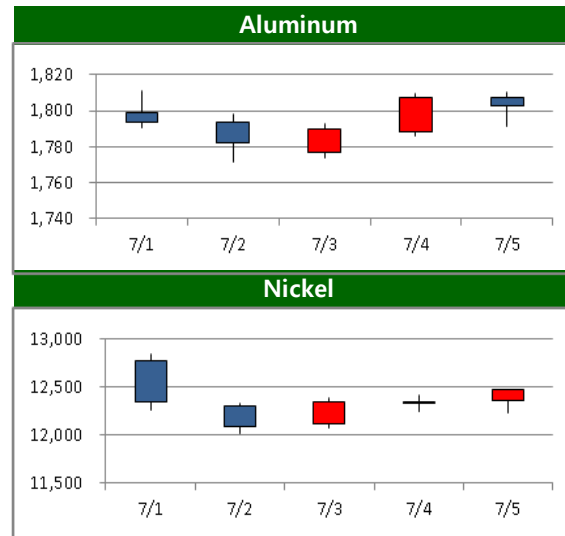
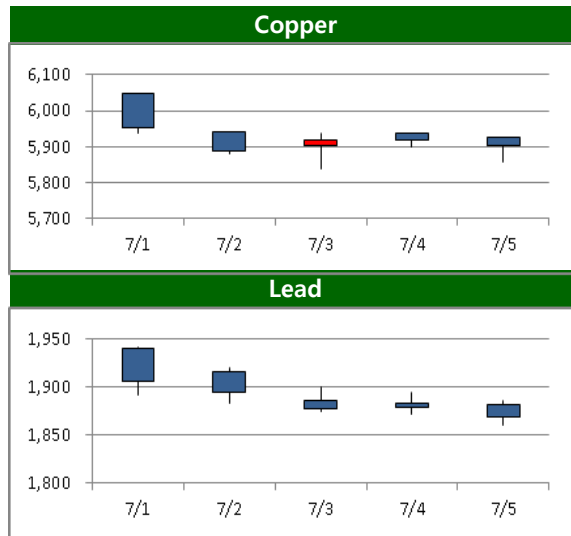
BASE Metals

Weekly Price Movement

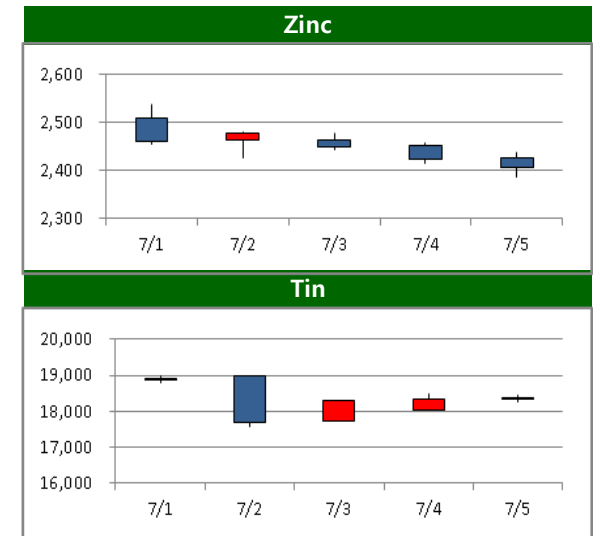
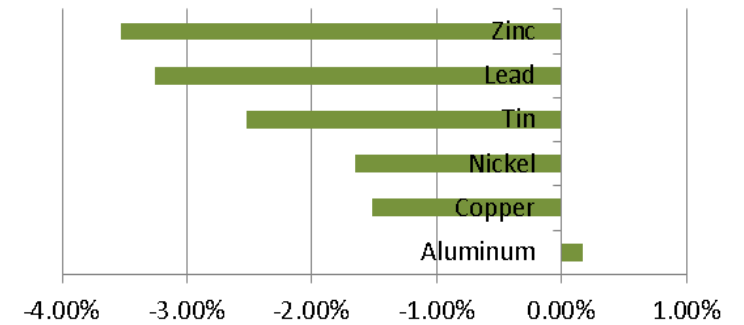
	전주		금 주		변동폭	
	증가	시가	고가(B)	저가(A)		
Copper	5,993.00	6,046.50	6,075.00	5,840.00	5,902.00	-91.00
Aluminum	1,800.00	1,799.00	1,811.00	1,771.50	1,803.00	3.00
Zinc	2,495.00	2,511.00	2,538.00	2,387.00	2,407.00	-88.00
Lead	1,932.00	1,940.00	1,941.50	1,861.00	1,869.00	-63.00
Nickel	12,690.00	12,780.00	12,850.00	12,015.00	12,480.00	-210.00
Tin	18,825.00	18,930.00	18,980.00	17,585.00	18,350.00	-475.00

* Base Metal 증가는 LME 전산장 종료시점 기준 (LONDON 19시00분)

Movement of This Week (USD/톤)



Weekly Performance

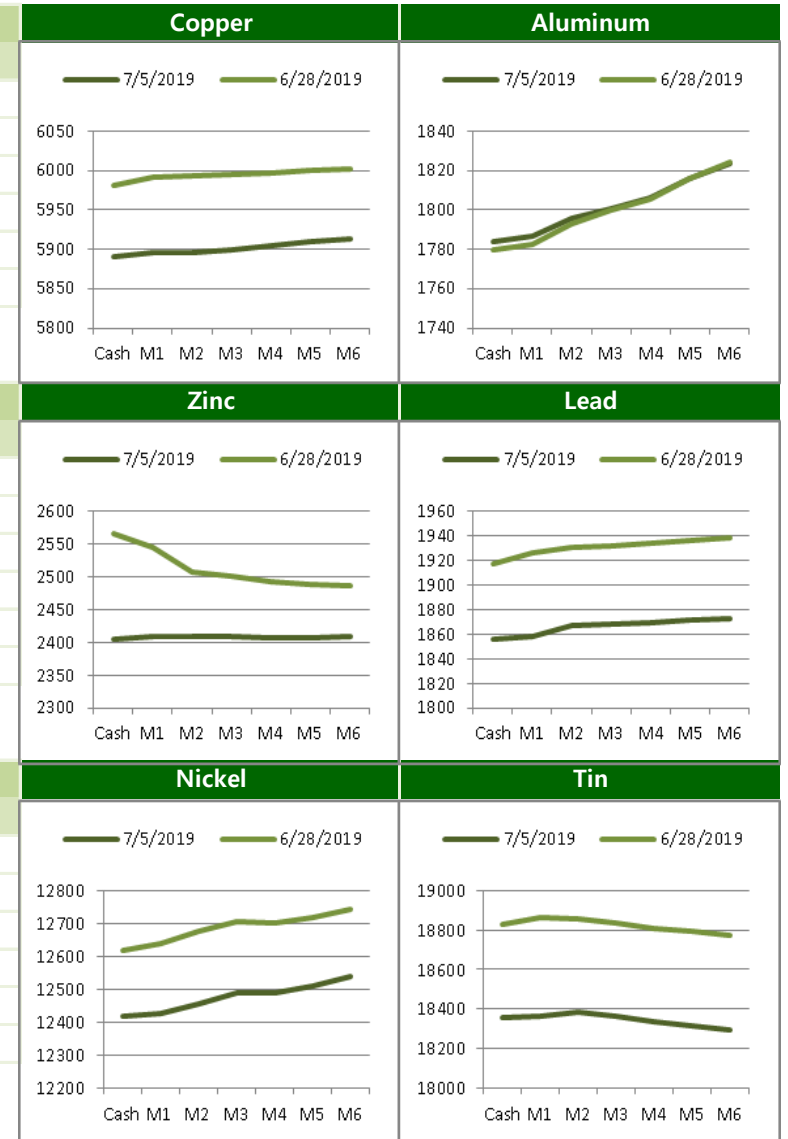


BASE Metals

Cash to 3M Spread

	금 주		전 주		변 동	
	Bid	Ask	Bid	Ask	Bid	Ask
Copper	c13.25	c10.25	c12.50	c9.50	0.75	0.75
Aluminum	c20.00	c18.00	c21.25	c19.25	-1.25	-1.25
Zinc	c4.50	c1.50	b68.50	b71.50	73.00	73.00
Lead	c15.00	c11.00	c17.00	c13.00	-2.00	-2.00
Nickel	c65.00	c59.00	c76.00	c70.00	-11.00	-11.00
Tin	b0.00	b10.00	b3.00	b13.00	3.00	3.00

Forward Curve



LME Official Settlement Prices (AM 2nd Ring)

	금 주		전 주		변 동	
	Cash	3M	Cash	3M	Cash	3M
Copper	5857.00	5870.00	5972.00	5981.50	-115.00	-111.50
Aluminum	1779.50	1802.00	1773.50	1793.50	6.00	8.50
Zinc	2404.00	2399.00	2580.50	2495.50	-176.50	-96.50
Lead	1863.00	1871.00	1914.00	1927.00	-51.00	-56.00
Nickel	12300.00	12370.00	12665.00	12710.00	-365.00	-340.00
Tin	18350.00	18375.00	18805.00	18850.00	-455.00	-475.00

LME Evening Evaluation

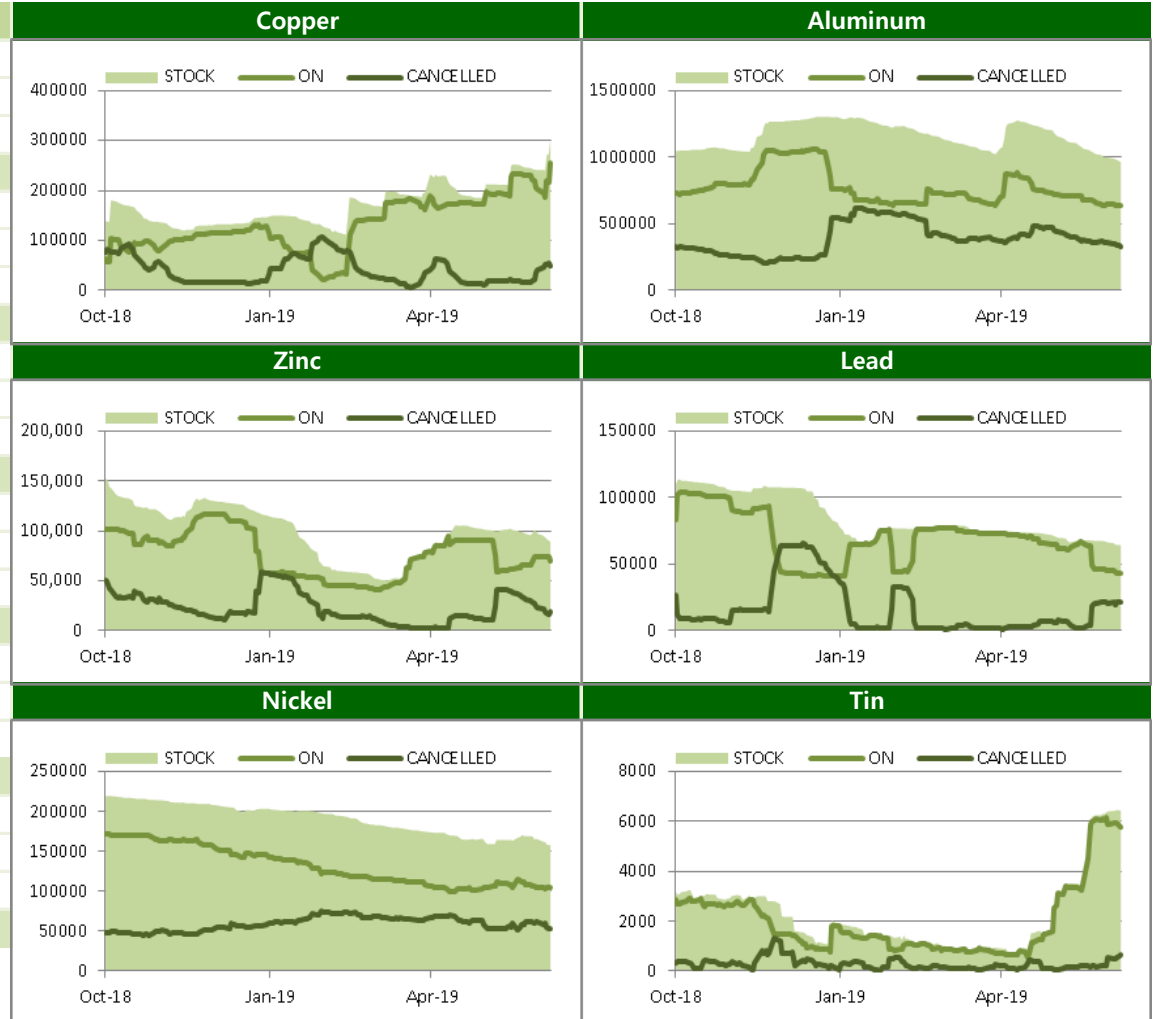
	금 주		전 주		변 동	
	Cash	3M	Cash	3M	Cash	3M
Copper	5890.25	5902.00	5982.00	5993.00	-91.75	-91.00
Aluminum	1784.00	1803.00	1779.75	1800.00	4.25	3.00
Zinc	2404.00	2407.00	2565.00	2495.00	-161.00	-88.00
Lead	1856.00	1869.00	1917.00	1932.00	-61.00	-63.00
Nickel	12418.00	12480.00	12617.00	12690.00	-199.00	-210.00
Tin	18355.00	18350.00	18833.00	18825.00	-478.00	-475.00

BASE Metals

LME Stocks (단위/톤)

	Location	금 주	전 주	변 동
Copper	Asia	151550	105700	45850
	Europe	114050	97450	16600
	America	37375	38250	-875
	Total	302975	241400	61575
Aluminum	Asia	691100	720325	-29225
	Europe	261575	264350	-2775
	America	11725	12050	-325
	Total	964400	996725	-32325
Zinc	Asia	1225	800	425
	Europe	43550	52350	-8800
	America	43825	43850	-25
	Total	88600	97000	-8400
Lead	Asia	19025	19125	-100
	Europe	45025	47050	-2025
	America	0	0	0
	Total	64050	66175	-2125
Nickel	Asia	130008	133350	-3342
	Europe	25992	29826	-3834
	America	1464	1542	-78
	Total	157464	164718	-7254
Tin	Asia	4200	4130	70
	Europe	550	585	-35
	America	1675	1675	0
	Total	6425	6390	35

Stock / On Warrant / Cancelled Warrant (단위/톤)

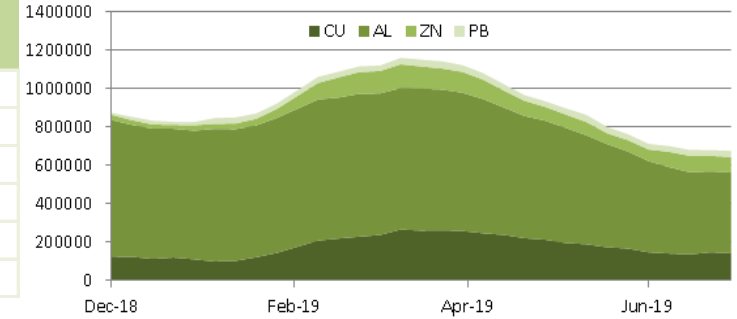


BASE Metals

SHFE-LME SPREAD

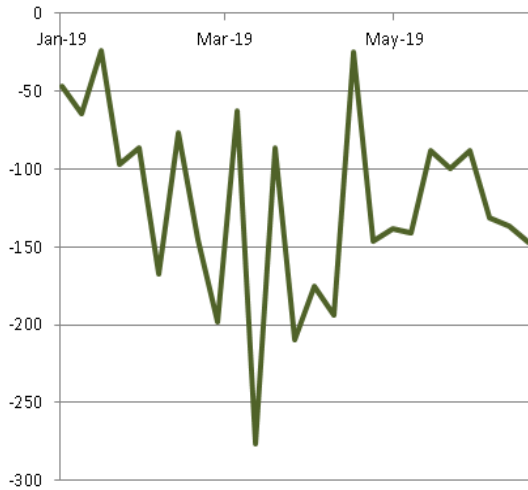
	CNY=	LME Cash (CNY)	증치세	LME Cash with 증치세	SHFE 최근월물	SHFE-LME 최근월물 (USD)
Copper	6.8774	40386	17%	47,251	46,280	-141.25
Aluminum	6.8774	12259	17%	14,343	13,775	-82.59
Zinc	6.8774	16626	17%	19,453	25,395	864.05
Lead	6.8774	16557	17%	19,372	18,890	-70.10
Nickel	6.8774	84062	17%	98,353	92,080	-912.13
Tin	6.8774	126303	17%	147,775	141,000	-985.12

Weekly SHFE Inventory (단위/톤)

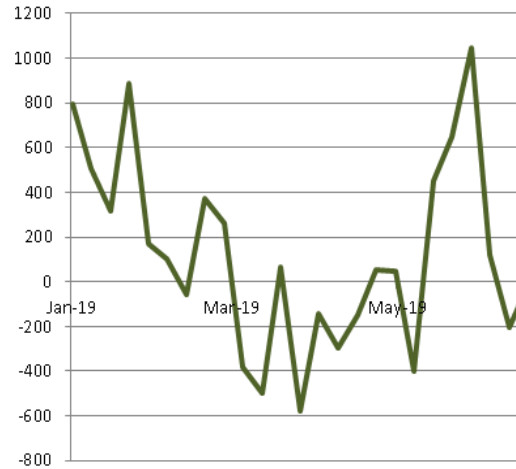


SHFE-LME SPREAD

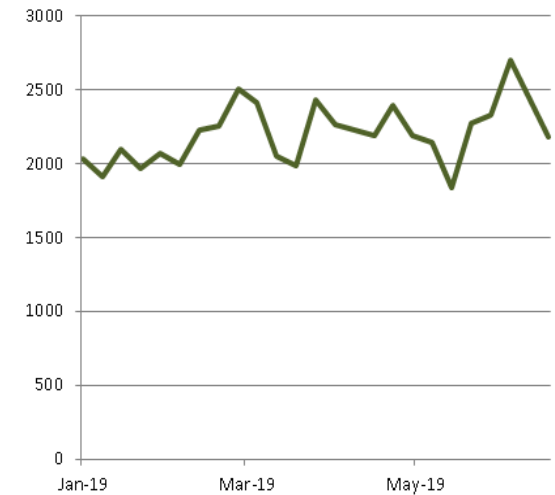
Copper



Zinc



Nickel



PRECIOUS Metals

Weekly Price Movement

	전주		금 주		변동폭	
	증가	시가	고가(B)	저가(A)		
Gold	1,409.55	1,394.95	1,437.88	1,381.90	1,399.45	-10.10
Silver	15.32	15.30	15.47	14.90	15.00	-0.32
Platinum	834.75	835.10	847.18	804.96	810.32	-24.43
Palladium	1,537.66	1,539.00	1,577.61	1,531.57	1,571.15	33.49

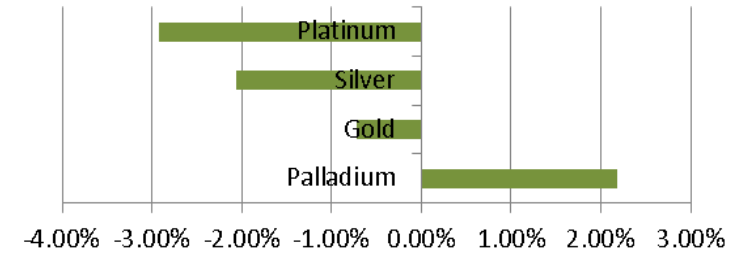
Forward Rate

	1M	2M	3M	6M	12M
Gold	2.60	2.55	2.52	2.40	2.12
Silver	0.62	0.62	0.62	0.61	0.57
Platinum	2.42	2.40	2.40	2.30	2.04
Palladium	-0.65	-0.75	-1.25	-2.25	-2.55

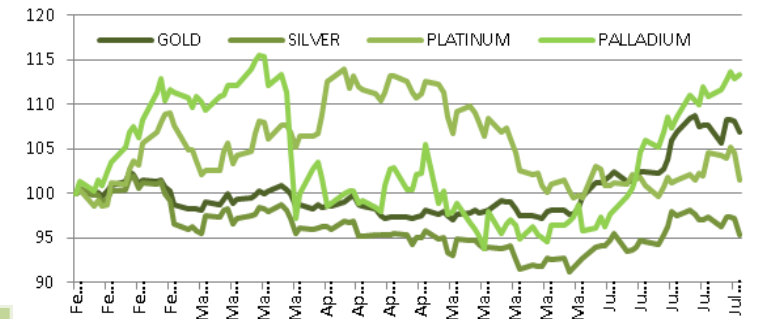
LBMA FIXING

	금 주		전 주		변 동	
	AM	PM	AM	PM	AM	PM
Gold	1414.40	1388.65	1413.20	1409.00	-1.20	20.35
Silver	15.21		15.22		0.01	
Platinum	832.00	825.00	816.00	818.00	-16.00	-7.00
Palladium	1567.00	1574.00	1535.00	1524.00	-32.00	-50.00

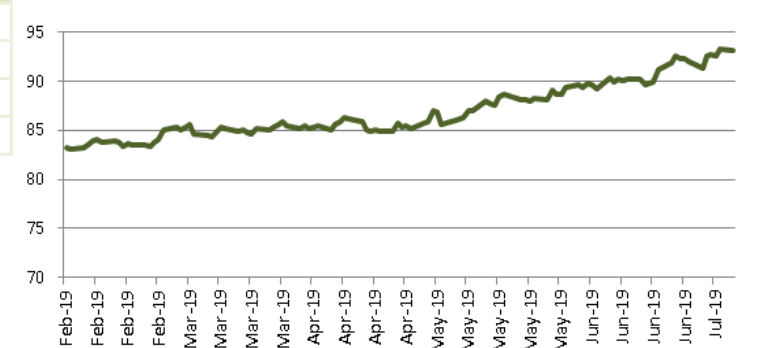
Weekly Performance



Relative Price Performance (단위/%)



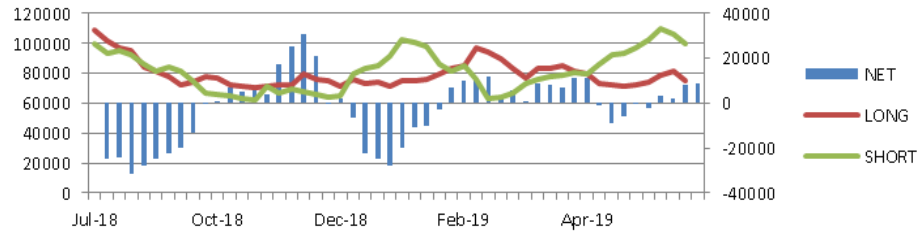
Gold/Silver Ratio (단위/배)



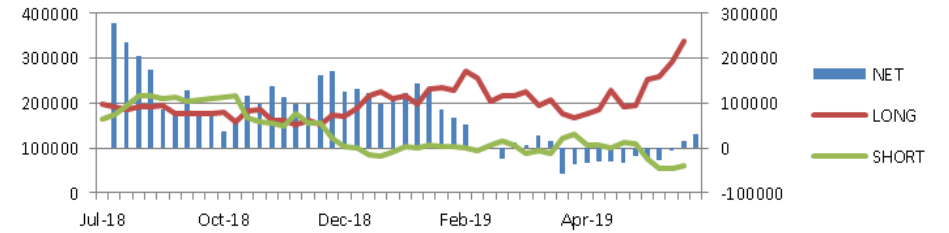
CFTC & Forecast

CFTC Non-Commercial Open Interest (단위/계약)

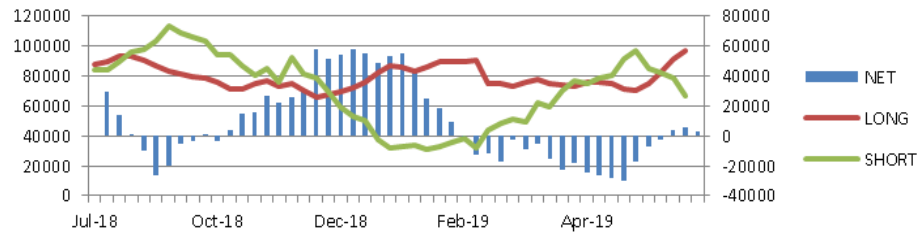
Copper



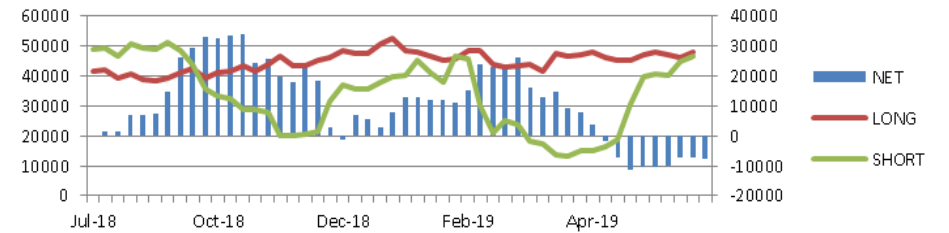
GOLD



SILVER



PLATINUM



Price Forecast

출처 Bloomberg 2019-07-08

	Current	Q3 18	Q4 18	Q1 19	Q2 19	2018	2019	2020	2021
Copper	5902.00	6307.50	6287.50	6208.76	6250.00	6562.25	6267.46	6420.55	6450.00
Aluminum	1803.00	2100.00	2053.40	1925.00	1880.00	2130.07	1842.93	1912.50	2045.00
Zinc	2407.00	2750.00	2650.00	2625.00	2688.50	2925.00	2641.41	2581.50	2600.00
Lead	1869.00	2192.00	2092.31	2037.34	1975.00	2260.00	1943.00	1900.00	1975.00
Nickel	12480.00	13650.00	13083.19	12237.50	12449.12	13552.07	12512.68	13112.50	13025.68
Tin	18350.00	19500.00	19526.83	19650.00	20062.50	20219.32	20180.00	20114.88	20750.00
Gold	1399.45	1243.00	1225.00	1291.00	1310.00	1267.66	1332.00	1378.75	1325.00
Silver	15.00	15.79	14.80	15.56	15.30	15.78	15.53	16.35	15.95
Platinum	810.32	827.00	838.10	850.00	850.00	885.00	858.43	910.00	905.00
Palladium	1571.15	935.73	1050.00	1300.00	1350.00	1000.00	1325.00	1200.00	1387.50

Weekly News

1. 칠레 Codelco, 로이터와의 인터뷰를 통해 Chuquicamata 전기동 광산 조합원들이 2주 간의 파업을 마치고 복귀하면서 현재 광산이 100% 가동 중에 있다고 밝힘
2. Barrick사와 Newmont Nevada사의 Joint Venture, 올해 하반기에 약 1.8mil~1.9mil 온즈의 금을 생산할 것으로 예상
3. HKEX가 소유한 중국 QME(Qianhai Mercantile Exchange), 알루미늄 ingot와 billet의 현물 트레이딩 플랫폼을 지난 6/28일 런칭
4. 글렌코어 소유의 콩고 동남부 Kamoto Copper Company의 동, 코발트 광산에서 불법 조업중인 광부들, 당초 현장을 떠나기로 약속한 화요일에도 자리를 지키고 있음
5. HKEX가 소유하고 있는 중국 Qianhai Mercantile Exchange(QME), 알루미늄 잉곳 및 빌렛의 현물 트레이딩 거래량은 약 437.76톤, 총 거래액은 미화로 약 90만불을 기록
6. 에콰도르 정부, 화요일 수백 명의 군 병력 및 경찰력을 동원해 북부 광산 지대의 불법 채굴업자 및 범죄 조직의 소탕 작업에 나선다고 밝힘
7. 로이터, 소식통을 인용해 Glencore 및 Trimet Aluminum가 아이슬랜드에 위치한 Rio Tinto의 알루미늄 생산 시설 인수에 관심을 보이고 있다고 전함
8. 잠비아 당국, 잠비아에서 광산 사업을 영위하는 기업들이 자국 공급자들에게 공정한 조달 기회 혹은 지분을 부여를 강제하는 법을 추진 중
9. 중국 전기차 배터리 관련 업체들, 인도네시아에서 공동으로 진행중인 배터리를 화학물질 생산 공장 건설을 놓고 관계자들은 약 7억 달러 이상의 추가 자금이 소요될 것으로 보인다고 발언
10. 세계 2위 귀금속 소비국인 인도, 금일 금을 비롯한 기타 귀금속 수입에 대한 관세를 종전 10%에서 12.5%로 인상

Weekly Economic Release

지난 주 경제지표 발표

1-Jul-19	중국 6월 Caixin 제조업 PMI	발표:	49.4	예상:	50.1	이전:	50.2
	독일 6월 마킷/BME 독일 제조업 PMI	발표:	45	예상:	45.4	이전:	45.4
	유로존 6월 마킷 유로존 제조업 PMI	발표:	47.6	예상:	47.8	이전:	47.8
	유로존 5월 실업률	발표:	7.50%	예상:	7.60%	이전:	7.60%
	미국 6월 마킷 미국 제조업 PMI	발표:	50.6	예상:	50.1	이전:	50.1
	미국 6월 ISM 제조업지수	발표:	51.7	예상:	51	이전:	52.1
3-Jul-19	미국 주간 MBA 주택용자 신청지수	발표:	-0.10%	예상:	--	이전:	1.30%
	미국 6월 ADP취업자 변동	발표:	102k	예상:	140k	이전:	27k
	미국 5월 무역수지	발표:	-\$55.5b	예상:	-\$54.0b	이전:	-\$50.8b
	미국 주간 신규 실업수당 청구건수	발표:	221k	예상:	223k	이전:	227k
	미국 5월 제조업수주	발표:	-0.70%	예상:	-0.60%	이전:	-0.80%
	미국 5월 내구재 주문	발표:	-1.30%	예상:	-1.30%	이전:	-1.30%
5-Jul-19	독일 5월 공장수주 전월비	발표:	-2.20%	예상:	-0.20%	이전:	0.30%
	미국 6월 비농업부분고용자수 변동	발표:	224k	예상:	160k	이전:	75k
	미국 6월 실업률	발표:	3.70%	예상:	3.60%	이전:	3.60%

이번 주 경제지표 발표

9-Jul-19	중국 6월 신규 위안화 대출	발표:		예상:	1675.0b	이전:	1180.0b
10-Jul-19	중국 6월 CPI YY	발표:		예상:	2.70%	이전:	2.70%
	중국 6월 PPI YY	발표:		예상:	0.30%	이전:	0.60%
11-Jul-19	FOMC 회의록	발표:		예상:	--	이전:	--
	미국 6월 CPI YY	발표:		예상:	1.60%	이전:	1.80%
	미국 주간 신규 실업수당 청구건수	발표:		예상:	221k	이전:	221k
12-Jul-19	유로존 5월 산업생산 MM	발표:		예상:	0.20%	이전:	-0.50%
	미국 6월 PPI 최종수요 YY	발표:		예상:	1.60%	이전:	1.80%
	중국 6월 무역수지	발표:		예상:	\$45.00b	이전:	\$41.65b
	중국 6월 수출 YY	발표:		예상:	-0.80%	이전:	1.10%
	중국 6월 수입 YY	발표:		예상:	-4.50%	이전:	-8.50%

- 트럼프 미 대통령, "미-중 무역 전쟁 휴전 선언 및 화웨이 제재 완화"
- 중국 6월 제조업 PMI 49.4로 지난 1월이래 최저
- 중국 상무부 대변인, "미국 무역 협상 타결 원하면 기존 관세부터 철폐해야"
- 미국 상무부, "미국 기업의 화웨이 거래 허가 신청에 대해 '거부 추정'의 원칙 적용"
- 미 노동부 6월 비농업 고용건수 22.4만건으로 애널리스트 예상치 16.5만건 크게 상회

지난 주 비철금속 시장은 주 초 미/중 무역 분쟁 해결 조짐에 따라 Copper가 \$6,000선을 돌파하는 등 강세를 보였지만 이후 미국 고용 지표 강세로 금리 인하에 대한 가능성이 줄어들면서 달러화가 강세를 보였고 중국의 제조업 지표도 좋지 않게 나오며 따라 전 주 대비 하락 마감하는 모습을 연출하였다.

G20 회담에서 미-중 정상회담이 협상을 재개하기로 결정함에 따라 비철금속은 주 초반 상승세를 나타냈다. 전기동은 6075까지 오르며 약 2개월래 최고 수준까지 올라서기도 했지만 이후 글로벌 경기 둔화 우려에 상승 폭을 반납하였다. 중국의 차이신 제조업 PMI는 애널리스트 전망치 50.0을 하회하는 49.4로 올 1월이래 최저 수준을 기록했다. 이후 주 중반 ECB와 FED의 금리 인하 기대감에 한 때 가격이 반등을 하는 듯 도 보였다. 하지만 금요일 발표된 비농업 부문의 신규 취업자수가 22.4만명으로 시장 전망치 16.5만건을 크게 상회하며 금리 인하 기대감이 줄어들었고 이에 달러화가 강세를 보이며 비철금속 가격을 압박하였다.

트럼프 미 대통령과 시진핑 중국 주석은 추가 관세 부과를 중단하고, 화웨이에 대한 제재를 완화하는 조건으로 대화를 재개하기로 합의했다. 이에 대한 보답으로 중국은 미국산 농산물 수입을 약속했다. 시장은 양국이 대화를 재개한다는 데 의의를 두며 글로벌 증시가 환호 랠리를 보이기도 했지만 현행 관세는 그대로 유지하는 점, 중국이 약속한 농산물 수입에 대한 구체적인 사항이 없는 점 등을 미루어 협상이 재개는 되지만 여전히 난항을 겪을 것이라는 분석도 제기되었다. 금 주 미국 측 협상단이 베이징을 방문하겠지만 역시 화웨이 관련 협의가 되지 않는다면 협상 합의가 어려울 것으로 예상되고 있다.

Marex Spectron의 Alastair Munro는 중국측의 매도세로 상해거래소의 야간장에서 주석 거래량이 급증하였고, LME 주석 가격도 이후 동반 하락했다고 설명했다. 중국 투자자들이 글로벌 경기 둔화에 따른 수요 감소 우려에 투매에 나선 것으로 추정된다. 도이치뱅크의 애널리스트 닉 스노든은 "중국 보세 창고의 아연 재고가 LME 시스템으로 유입되고 있다는 루머가 들려오고 있다"며 "아연 가격이 2000을 향해 추가 하락할 가능성이 있다"고 전망했다.

차주는 연준의 6월 FOMC 의사록이 공개될 예정이다. 시장의 관심이 연준의 금리 인하에 주목되고 있는 만큼 지난 달 회의 내용에 따라 시장이 출렁일 가능성이 있어 주의할 필요가 있다.