

# Weekly Metal Report

4th Week of Feb

( 19-03-04 ~ 19-03-08 )

Consulting/ Dealing Room: (02) 3774-0311 ~ 0321

FAX: (02) 761-2264 / 2265

NH선물 글로벌상품영업팀

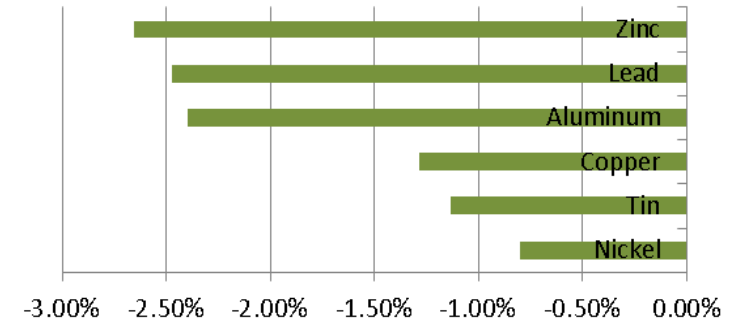
## BASE Metals

### Weekly Price Movement

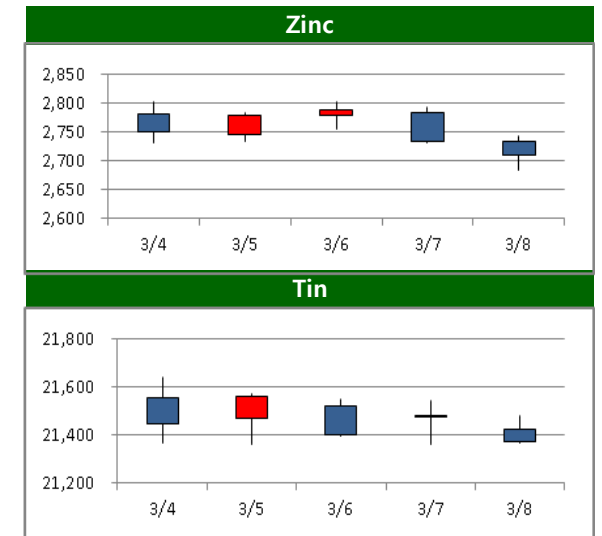
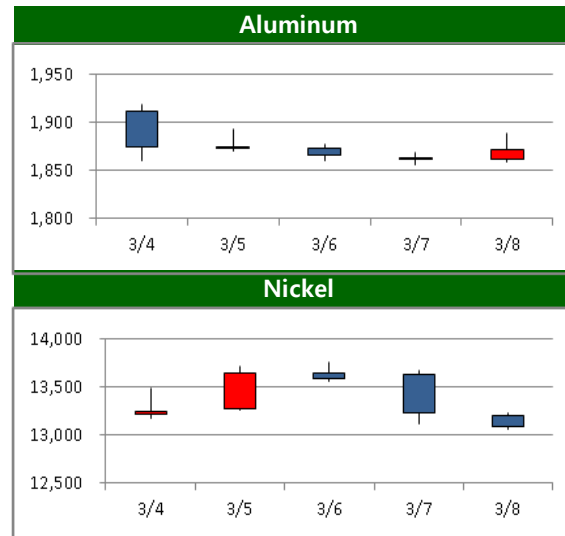
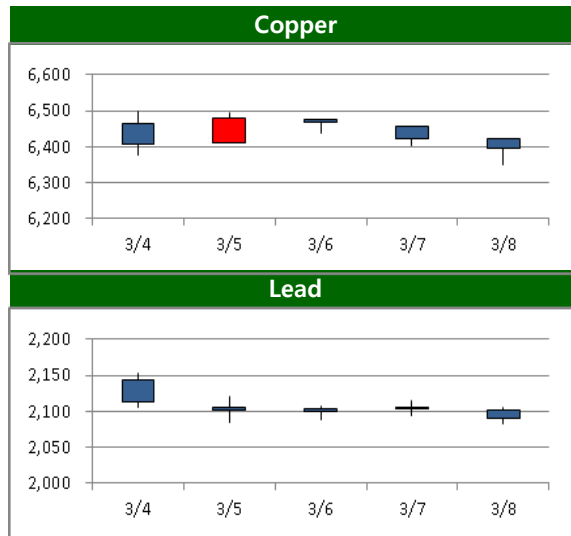
	전주		금 주		변동폭	
	증가	시가	고가(B)	저가(A)		
Copper	6,478.00	6,466.00	6,498.50	6,351.00	6,395.00	-83.00
Aluminum	1,918.00	1,912.00	1,919.00	1,857.00	1,872.00	-46.00
Zinc	2,785.00	2,782.50	2,804.00	2,684.00	2,711.00	-74.00
Lead	2,143.00	2,144.00	2,154.00	2,082.50	2,090.00	-53.00
Nickel	13,195.00	13,215.00	13,765.00	13,060.00	13,090.00	-105.00
Tin	21,620.00	21,555.00	21,645.00	21,365.00	21,375.00	-245.00

\* Base Metal 증가는 LME 전산장 종료시점 기준 (LONDON 19시00분)

### Weekly Performance



### Movement of This Week (USD/톤)

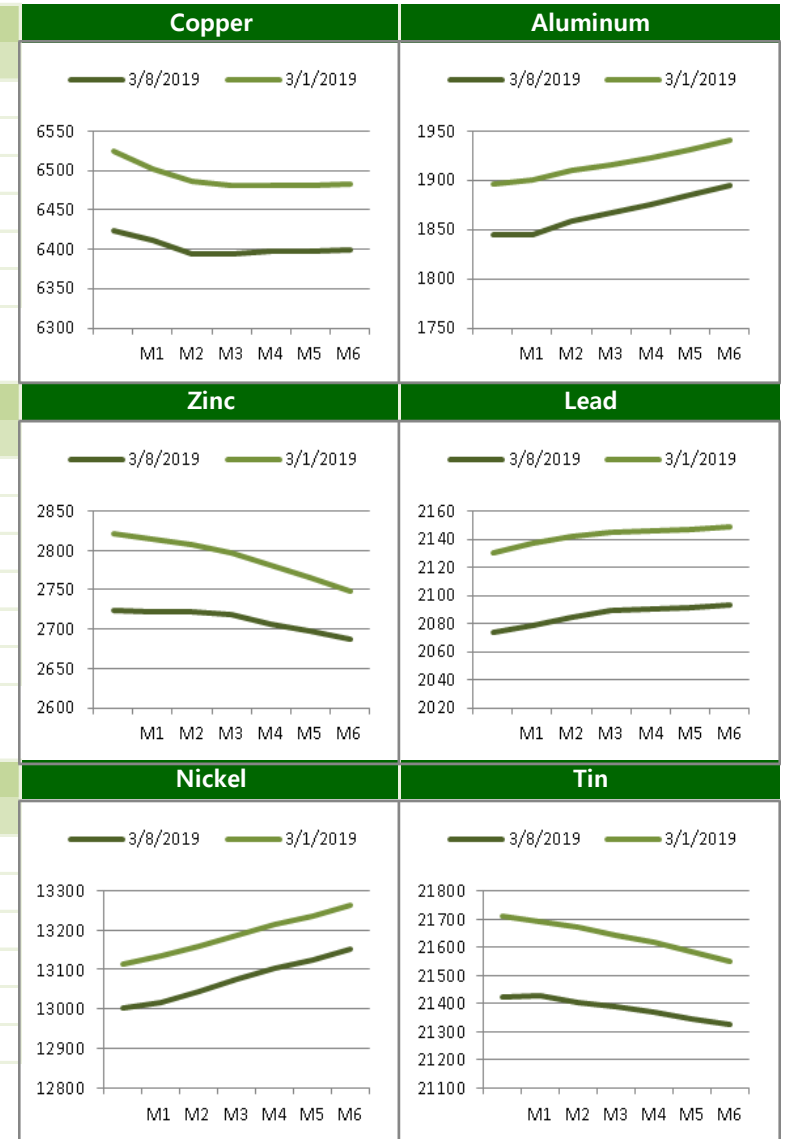


**BASE Metals**

**Cash to 3M Spread**

	금 주		전 주		변 동	
	Bid	Ask	Bid	Ask	Bid	Ask
<b>Copper</b>	b26.50	b29.50	b45.50	b48.50	19.00	19.00
<b>Aluminum</b>	c28.50	c26.50	c22.25	c20.25	6.25	6.25
<b>Zinc</b>	b11.00	b14.00	b35.00	b38.00	24.00	24.00
<b>Lead</b>	c18.50	c14.50	c14.50	c10.50	4.00	4.00
<b>Nickel</b>	c89.50	c83.50	c83.50	c77.50	6.00	6.00
<b>Tin</b>	b40.00	b50.00	b85.00	b95.00	45.00	45.00

**Forward Curve**



**LME Official Settlement Prices (AM 2nd Ring)**

	금 주		전 주		변 동	
	Cash	3M	Cash	3M	Cash	3M
<b>Copper</b>	6398.50	6368.00	6572.00	6524.00	-173.50	-156.00
<b>Aluminum</b>	1848.00	1872.00	1890.50	1910.50	-42.50	-38.50
<b>Zinc</b>	2706.00	2700.50	2839.50	2794.00	-133.50	-93.50
<b>Lead</b>	2072.00	2092.00	2152.50	2165.00	-80.50	-73.00
<b>Nickel</b>	13040.00	13125.00	13160.00	13245.00	-120.00	-120.00
<b>Tin</b>	21410.00	21380.00	21800.00	21610.00	-390.00	-230.00

**LME Evening Evaluation**

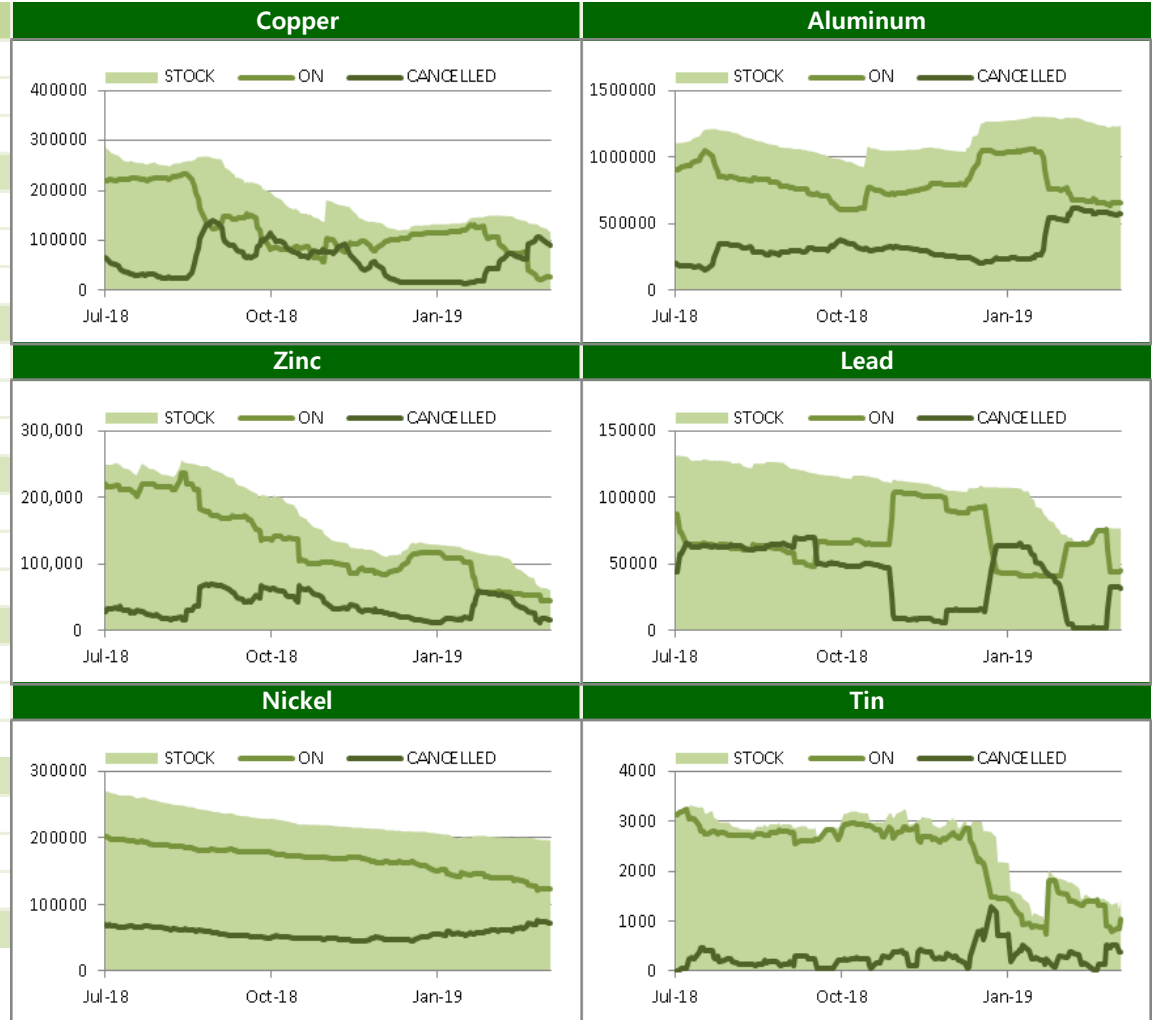
	금 주		전 주		변 동	
	Cash	3M	Cash	3M	Cash	3M
<b>Copper</b>	6423.00	6395.00	6525.00	6478.00	-102.00	-83.00
<b>Aluminum</b>	1844.50	1872.00	1896.75	1918.00	-52.25	-46.00
<b>Zinc</b>	2723.50	2711.00	2821.50	2785.00	-98.00	-74.00
<b>Lead</b>	2073.50	2090.00	2130.50	2143.00	-57.00	-53.00
<b>Nickel</b>	13003.50	13090.00	13114.50	13195.00	-111.00	-105.00
<b>Tin</b>	21420.00	21375.00	21710.00	21620.00	-290.00	-245.00

BASE Metals

LME Stocks (단위/톤)

	Location	금 주	전 주	변 동
Copper	Asia	18325	16200	2125
	Europe	13525	18650	-5125
	America	84875	91250	-6375
	<b>Total</b>	<b>116725</b>	<b>126100</b>	<b>-9375</b>
Aluminum	Asia	815125	822950	-7825
	Europe	362900	365825	-2925
	America	43350	44175	-825
	<b>Total</b>	<b>1221375</b>	<b>1232950</b>	<b>-11575</b>
Zinc	Asia	25	25	0
	Europe	5700	7900	-2200
	America	54150	56625	-2475
	<b>Total</b>	<b>59875</b>	<b>64550</b>	<b>-4675</b>
Lead	Asia	22525	22625	-100
	Europe	54000	54250	-250
	America	0	0	0
	<b>Total</b>	<b>76525</b>	<b>76875</b>	<b>-350</b>
Nickel	Asia	154116	155814	-1698
	Europe	38274	39072	-798
	America	1896	1896	0
	<b>Total</b>	<b>194286</b>	<b>196782</b>	<b>-2496</b>
Tin	Asia	1060	1305	-245
	Europe	10	20	-10
	America	225	0	225
	<b>Total</b>	<b>1295</b>	<b>1325</b>	<b>-30</b>

Stock / On Warrant / Cancelled Warrant (단위/톤)

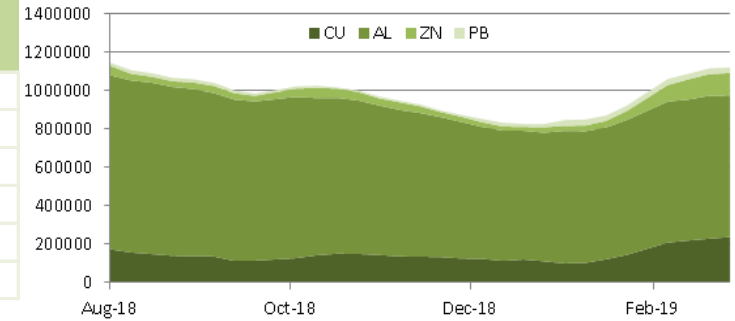


## BASE Metals

### SHFE-LME SPREAD

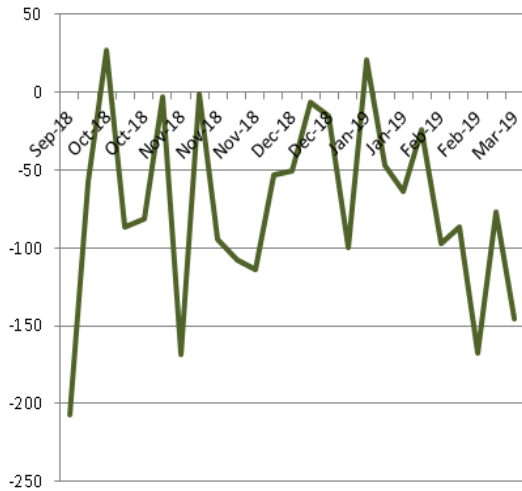
	CNY=	LME Cash (CNY)	증치세	LME Cash with 증치세	SHFE 최근월물	SHFE-LME 최근월물 (USD)
<b>Copper</b>	6.7208	43181	16%	50,522	49,620	<b>-134.20</b>
<b>Aluminum</b>	6.7208	12356	16%	14,457	13,685	<b>-114.83</b>
<b>Zinc</b>	6.7208	18331	16%	21,447	25,395	<b>587.39</b>
<b>Lead</b>	6.7208	18136	16%	21,219	18,890	<b>-346.57</b>
<b>Nickel</b>	6.7208	87360	16%	102,212	92,080	<b>-1,507.50</b>
<b>Tin</b>	6.7208	144363	16%	168,904	141,000	<b>-4,151.95</b>

### Weekly SHFE Inventory (단위/톤)

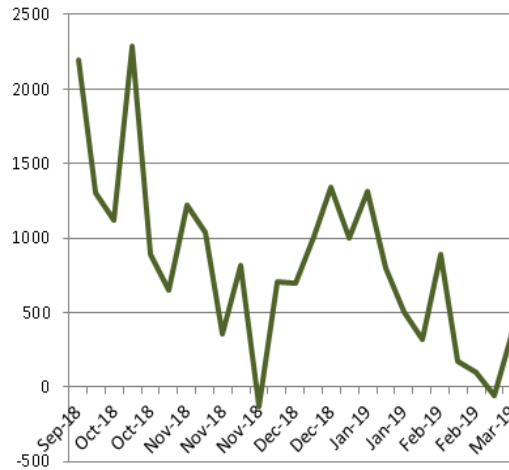


### SHFE-LME SPREAD (단위/USD)

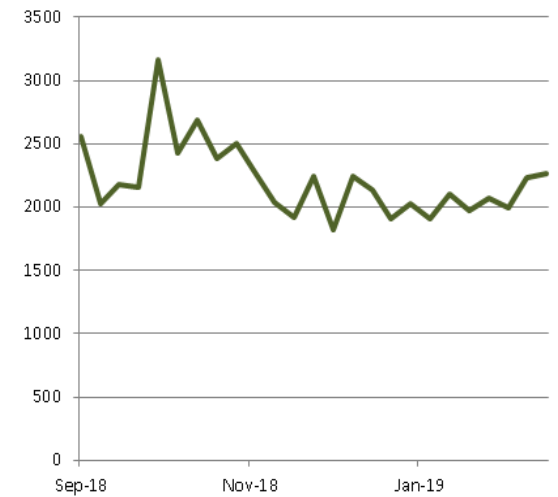
#### Copper(USD)



#### Zinc(CNY)



#### Nickel(CNY)

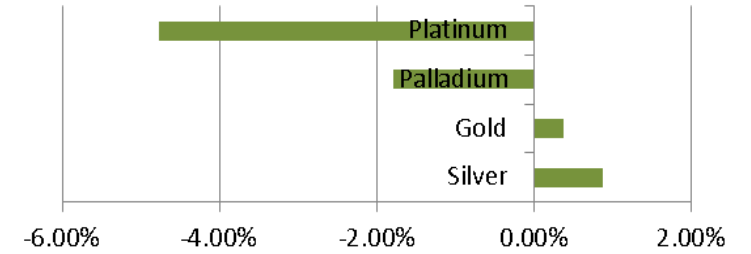


PRECIOUS Metals

Weekly Price Movement

	전주		금 주		변동폭	
	증가	시가	고가(B)	저가(A)		
Gold	1,293.44	1,295.00	1,300.81	1,280.94	1,298.30	4.86
Silver	15.20	15.20	15.37	14.97	15.34	0.13
Platinum	859.21	861.75	864.04	811.85	818.21	-41.00
Palladium	1,543.65	1,548.12	1,559.68	1,499.61	1,516.05	-27.60

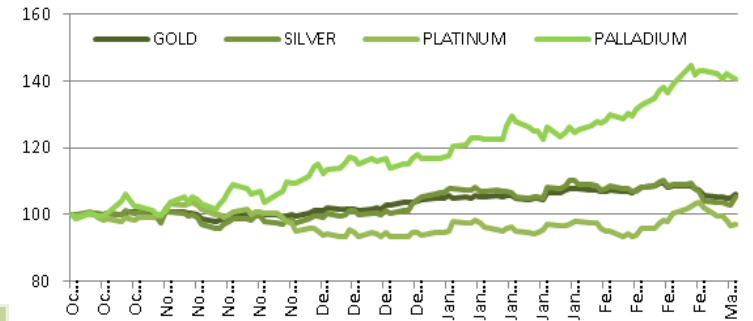
Weekly Performance



Forward Rate

	1M	2M	3M	6M	12M
Gold	0.07	0.08	0.10	0.12	0.15
Silver	0.62	0.62	0.62	0.61	0.57
Platinum	2.43	2.42	2.42	2.34	2.33
Palladium	-5.88	-6.50	-6.50	-6.50	-6.50

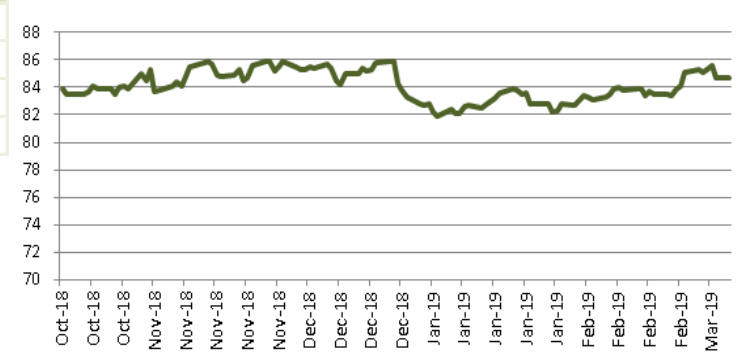
Relative Price Performance (단위/%)



LBMA FIXING

	금 주		전 주		변 동	
	AM	PM	AM	PM	AM	PM
Gold	1294.10	1296.75	1309.95	1311.95	15.85	15.20
Silver	15.12		15.56		0.45	
Platinum	820.00	818.00	862.00	863.00	42.00	45.00
Palladium	1520.00	1509.00	1533.00	1553.00	13.00	44.00

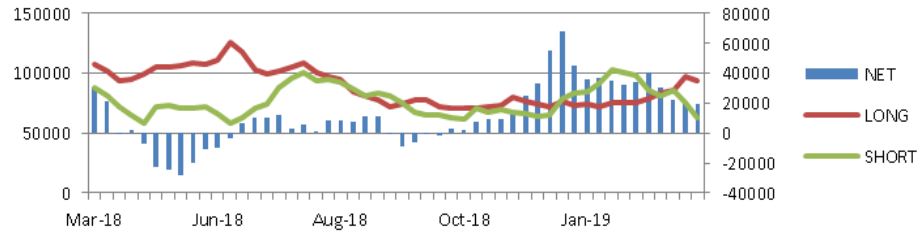
Gold/Silver Ratio (단위/배)



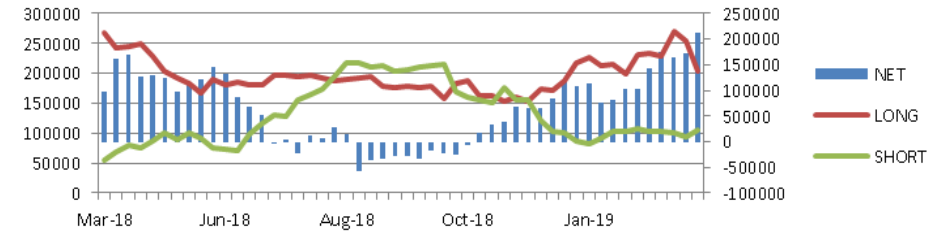
## CFTC & Forecast

### CFTC Non-Commercial Open Interest (단위/계약)

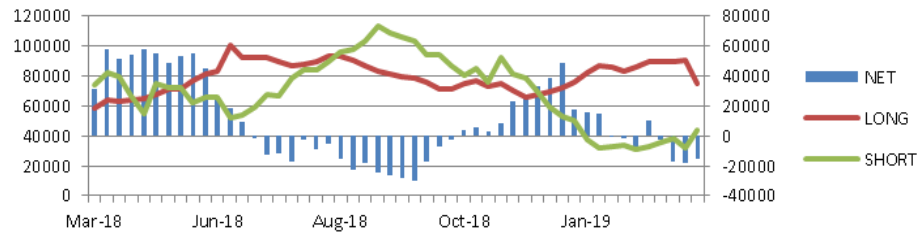
#### Copper



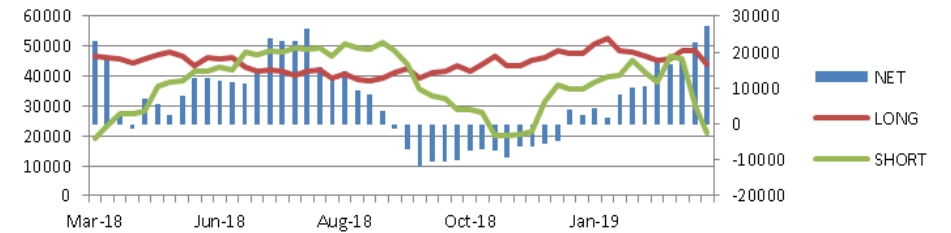
#### GOLD



#### SILVER



#### PLATINUM



### Price Forecast

출처 Bloomberg 2019-03-11

	Current	Q1 19	Q2 19	Q3 19	Q4 19	2019	2020	2021	2022
<b>Copper</b>	6395.00	6150.00	6400.00	6600.00	6500.00	6530.52	6945.00	7165.00	7263.09
<b>Aluminum</b>	1872.00	1950.00	2000.00	2075.00	2081.93	2025.00	2150.00	2250.00	2300.00
<b>Zinc</b>	2711.00	2600.21	2700.00	2750.00	2779.19	2707.45	2697.02	2871.44	2861.50
<b>Lead</b>	2090.00	2023.72	2078.35	2100.00	2112.85	2095.53	2126.22	2216.65	2214.57
<b>Nickel</b>	13090.00	11775.00	12450.00	13000.00	13250.00	12765.63	13850.00	15178.86	16000.00
<b>Tin</b>	21375.00	19800.00	19989.07	20750.00	20384.95	20560.00	20627.11	21500.00	21905.46
<b>Gold</b>	1298.30	1284.00	1275.00	1284.68	1297.41	1284.01	1350.00	1324.14	1331.22
<b>Silver</b>	15.34	15.70	15.81	16.35	16.95	16.09	17.10	17.25	18.55
<b>Platinum</b>	818.21	855.00	887.50	925.00	950.00	900.00	950.00	970.00	990.63
<b>Palladium</b>	1516.05	1212.50	1137.50	1125.00	1100.00	1148.75	1080.00	1092.19	1115.00

1. 중국 최대 전기동 생산사 중 하나인 Jiangxi Copper, Shangdong 제련소의 지배주주가 되기 위해 지분 30%를 취득할 계획
2. 브라질 Vale사의 투자자, Vale사가 지난 주말에 댐 붕괴 사고의 책임을 물어 단행한 조직 개편에 회의적인 시선
3. 현지시간 월요일, Vale사 소유 댐 붕괴 사건을 조사중인 브라질 주정부 검사들이 Vale사가 과거에 댐 안전성을 조사하던 회사를 해고했던 사실이 있다고 밝힘
4. 달러 강세 및 글로벌 증시 강세에 안전자산으로 분류되는 금 가격은 5주래 저점까지 하락
5. 중국 Benxi Steel Group 회장, 지역 라이벌인 Ansteel Group과의 합병을 더 이상 추진하지 않을 것
6. 중국 최대 철강생산 도시 Tangshan시, Level 1 스모그 경보 시한을 연장한
7. Rusal사의 전략부문총괄 Oleg Mukhamedshin, 제재 해제 이후 사업이 다시금 정상 궤도에 올라서는 중
8. 칠레 광산 장관, 칠레 국영 Codelco사가 리튬 생산 시설 건설 및 추가적인 탐사를 위해 5700만 달러를 더 투자할 것
9. 인도네시아 정부, 향후 1년간 Freeport사에 198,282톤, Amman Mineral사에 336,100톤의 전기동 수출 쿼터를 승인
10. 칠레 중앙은행, 2월 칠레의 전기동 수출 매출이 전년 동기보다 약 19% 감소한 \$2.59 Bil

Weekly Economic Release

이번 주 경제지표 발표

19-03-04	유로존 1월 PPI YY	발표:	3.00%	예상:	2.90%	이전:	3.00%
19-03-05	유로존 1월 소매판매 YY	발표:	2.20%	예상:	2.10%	이전:	0.80%
19-03-06	미국 12월 무역수지	발표:	-\$59.8b	예상:	-\$57.8b	이전:	-\$49.3b
19-03-07	미국 연준 베이지북 발간	발표:		예상:		이전:	
	유로존 4분기 GDP SA YY	발표:	1.10%	예상:	1.20%	이전:	1.20%
	ECB 주요 채용자 금리	발표:	0.00%	예상:	0.00%	이전:	0.00%
	미국 주간 신규 실업수당 청구건수	발표:	223k	예상:	225k	이전:	225k
19-03-08	미국 2월 비농업부분고용자수 변동	발표:	1.90%	예상:	185k	이전:	304k
	미국 2월 실업률	발표:	3.80%	예상:	3.90%	이전:	4.00%
	중국 2월 무역수지	발표:	\$4.12b	예상:	\$27.00b	이전:	\$39.16b
	중국 2월 수출 YY	발표:	-20.70%	예상:	-2.70%	이전:	9.10%
	중국 2월 수입 YY	발표:	-5.20%	예상:	0.60%	이전:	-1.50%
19-03-09	중국 2월 CPI YY	발표:	1.50%	예상:	1.50%	이전:	1.70%
	중국 2월 PPI YY	발표:	0.10%	예상:	0.20%	이전:	0.10%

이번 주 경제지표 발표

19-03-04	독일 1월 산업생산 WDA YY	발표:		예상:	-3.30%	이전:	-3.90%
19-03-05	미국 1월 소매판매 추정 MM	발표:		예상:	0.00%	이전:	-1.20%
19-03-06	미국 12월 기업재고	발표:		예상:	0.60%	이전:	-0.10%
19-03-07	미국 2월 CPI YY	발표:		예상:	1.60%	이전:	1.60%
	유로존 1월 산업생산 WDA YY	발표:		예상:	-2.10%	이전:	-4.20%
	미국 2월 PPI 최종수요 YY	발표:		예상:	1.90%	이전:	2.00%
	미국 주간 신규 실업수당 청구건수	발표:		예상:	225k	이전:	223k
19-03-08	미국 1월 신규주택매매	발표:		예상:	622k	이전:	621k
	유로존 2월 CPI YY	발표:		예상:	1.50%	이전:	1.40%
	미국 3월 뉴욕제조업지수	발표:		예상:	10	이전:	8.8
	미국 3월 미시간대학교 소비자신뢰지수	발표:		예상:	95.5	이전:	93.8



- 중국 전국인민대표회의(전인대), 올해 경제 성장률 목표치 6~6.5%로 하향
- 미국 12월 무역 적자 59.8억달러로 10년래 최대
- 미국 11월 ADP 민간 부문 고용 18.3만건으로 지난해 11월이래 최저
- ECB 기준 금리 동결, 새로운 TLTRO 프로그램 을 9월부터 시작.
- 달러 인덱스 지난해 12월이래 최고 수준으로 상승
- 중국 2월 수출 전년 동기 대비 20.7% 급감, 이는 2016년 2월 이래 최대 감소폭

지난 주 비철금속 시장은 ECB가 유로존 GDP 전망을 낮추면서 안전자산 선호 현상이 강해졌고 달러화 강세가 심화되며 비철금속 가격에 악영향을 미치는 모습을 보여주었다.

주 초 미-중 무역 협상 낙관론이 힘을 얻으며 상해종합지수가 9개월래 최고치를 기록하는 등 글로벌 증시는 랠리를 보였고 중국 전인대가 개막함에 따라 중국의 경기 부양책 발표와 미-중 무역 협상 기대감에 상승세를 보이기도 하였다. 전인대에서는 제조업체에 대한 2tln 위안(\$298.3mln) 규모의 감세 및 인프라 투자를 위한 2.15tln위안 규모의 특수 목적 채권 발행 등을 약속했다. 이에 대해 ING의 애널리스트 Warren Patterson은 "전기동이 랠리를 보이려면 중국이 약속한 내용들을 실제로 행동에 나서야 할 것"이라며 2분기 평균가격은 \$6,400대를 나타내고 연말에는 추가 상승이 있을 것으로 전망했다.

하지만 미국의 12월 무역 수지가 리먼 사태 당시인 2008년 10월 이후 가장 큰 적자폭을 나타냈고 OECD는 미-중 무역 분쟁의 영향과 브렉시트에 대한 불확실성이 글로벌 경제에 악영향을 미칠 것이라며 2019년 글로벌 성장률 전망치를 종전 3.5%에서 3.3%로, 2020년 성장률은 3.5%에서 3.4%로 각각 하향 조정하며 비철금속 가격은 하락하기 시작했다.

골드만삭스는 보고서를 그 동안 원자재 가격이 상당히 상승했기 때문에 더 이상은 원자재 시장이 상대적으로 저평가 상태라고 볼 수 없고, 추가 상승을 위해서는 수요가 개선되고, 공급이 타이트하다는 지표가 확인되어야 할 것이라고 설명했다.

이후에도 ECB가 비둘기파적인 통화 정책을 내놓으며 달러화가 강세를 나타낸 영향에 하락세를 나타냈다. ECB는 금년도 유로존 성장률 전망치를 종전 1.7%에서 1.1%로 하향 조정하며 TLTRO-III로 불리는 새로운 장기대출프로그램을 오는 9월부터 시행해 오는 2021년 3월에 종료할 계획이라고 덧붙였다. 하지만 BNP파리바는 새로운 TLTRO 정책이 경제를 부양하기에는 불충분하다고 분석하였다. 주 후반에는 미-중 무역 협상에 대한 낙관론과 중국이 전인대에서 내놓은 부양 조치도 일부 힘을 잃어가는 모습을 보였다. 중국의 올해 성장률이 30년래 최저 수준이 될 것으로 전망되는 가운데 2월 수출은 20.7%, 수입은 5.2% 각각 전년비 감소하며 중국의 경기 둔화가 지속되고 있음을 재차 확인해주었고 그 동안 무역 협상 낙관론에 기댄 랠리가 글로벌 경제 지표 악화에 힘을 잃어가는 모습도 보여주었다.

이번 주는 전인대와 함께 브렉시트 표결도 있어 이에 관심을 가져야 할 것으로 보인다. 브렉시트 합의안 표결이 부결되면 이후 노딜 브렉시트 표결과 브렉시트 연기 표결이 예정되어 있다.