

Weekly Metal Report

1st Week of Feb (19-02-04 ~ 19-02-08)

Consulting/ Dealing Room: (02) 3774-0311 ~ 0321 FAX: (02) 761-2264 / 2265

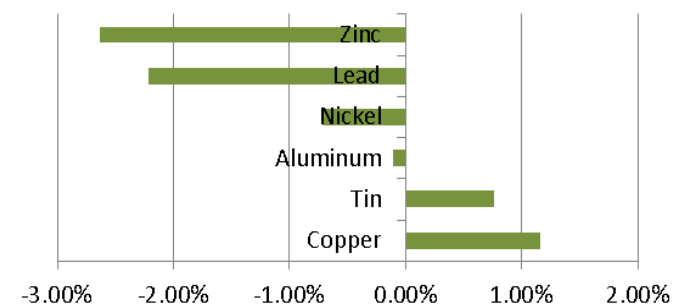
NH선물 글로벌상품영업팀

BASE Metals

Weekly Price Movement

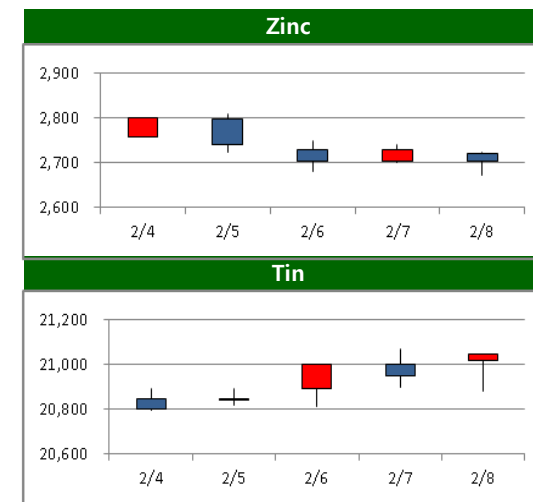
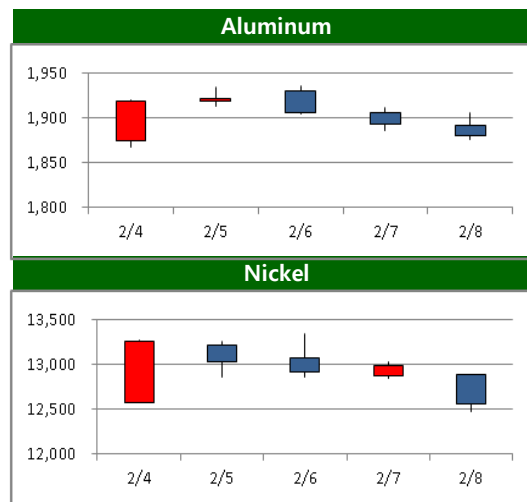
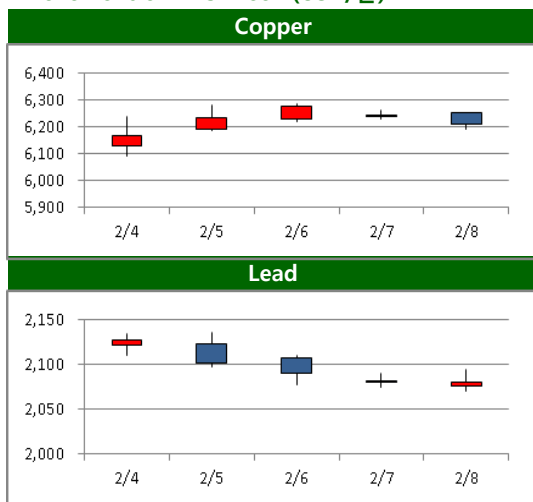
	전주		금 주			변동폭
	종가	시가	고가(B)	저가(A)	종가(A)	
Copper	6,139.00	6,132.50	6,289.50	6,090.50	6,210.00	71.00
Aluminum	1,883.00	1,875.50	1,936.00	1,868.00	1,881.00	-2.00
Zinc	2,777.00	2,758.00	2,810.00	2,672.00	2,704.00	-73.00
Lead	2,127.00	2,122.50	2,136.50	2,071.00	2,080.00	-47.00
Nickel	12,660.00	12,580.00	13,350.00	12,480.00	12,570.00	-90.00
Tin	20,890.00	20,850.00	21,070.00	20,799.00	21,050.00	160.00

Weekly Performance



* Base Metal 종가는 LME 전산장 종료시점 기준 (LONDON 19시00분)

Movement of This Week (USD/톤)



BASE Metals

Cash to 3M Spread

	금 주		전 주		변 동	
	Bid	Ask	Bid	Ask	Bid	Ask
Copper	c20.75	c17.75	c24.75	c21.75	-4.00	-4.00
Aluminum	c24.50	c22.50	c24.75	c22.75	-0.25	-0.25
Zinc	c3.50	c0.50	b10.50	b13.50	14.00	14.00
Lead	c19.50	c15.50	c14.50	c10.50	5.00	5.00
Nickel	c81.25	c75.25	c71.50	c65.50	9.75	9.75
Tin	b42.00	b52.00	b90.00	b100.00	48.00	48.00

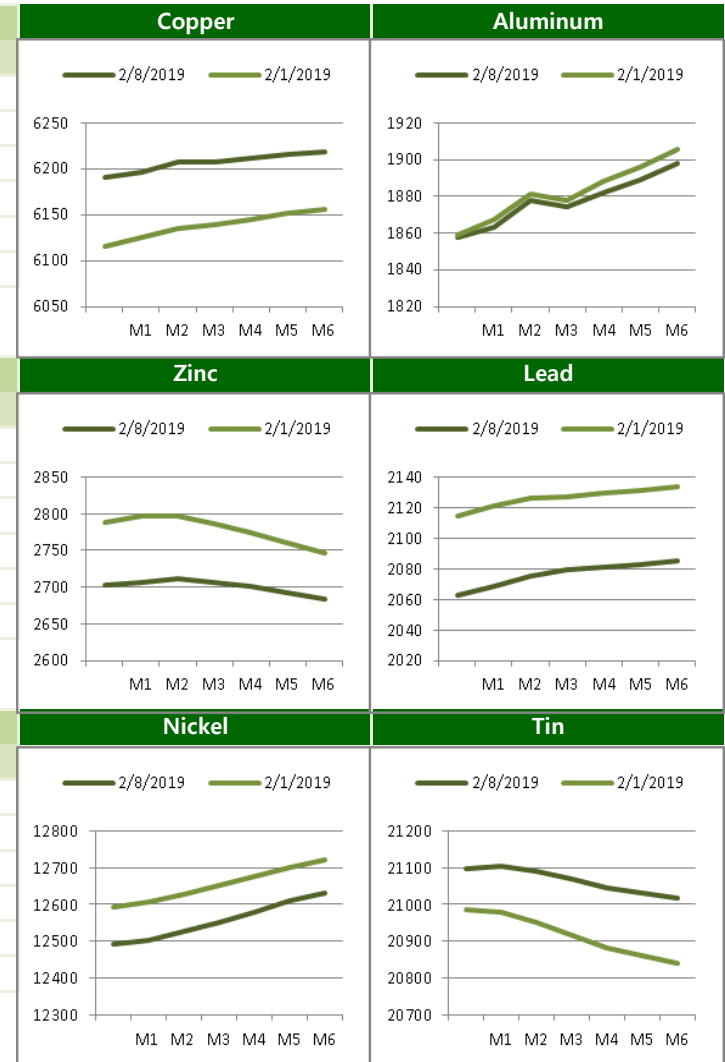
LME Official Settlement Prices (AM 2nd Ring)

	금 주		전 주		변 동	
	Cash	3M	Cash	3M	Cash	3M
Copper	6207.00	6228.00	6097.50	6125.00	109.50	103.00
Aluminum	1865.00	1889.50	1872.50	1893.00	-7.50	-3.50
Zinc	2688.50	2691.50	2732.50	2721.00	-44.00	-29.50
Lead	2066.00	2085.00	2093.00	2105.50	-27.00	-20.50
Nickel	12735.00	12820.00	12460.00	12550.00	275.00	270.00
Tin	21050.00	21000.00	20830.00	20775.00	220.00	225.00

LME Evening Evaluation

	금 주		전 주		변 동	
	Cash	3M	Cash	3M	Cash	3M
Copper	6190.75	6210.00	6115.75	6139.00	75.00	71.00
Aluminum	1857.50	1881.00	1859.25	1883.00	-1.75	-2.00
Zinc	2702.00	2704.00	2789.00	2777.00	-87.00	-73.00
Lead	2062.50	2080.00	2114.50	2127.00	-52.00	-47.00
Nickel	12491.75	12570.00	12591.50	12660.00	-99.75	-90.00
Tin	21097.00	21050.00	20985.00	20890.00	112.00	160.00

Forward Curve

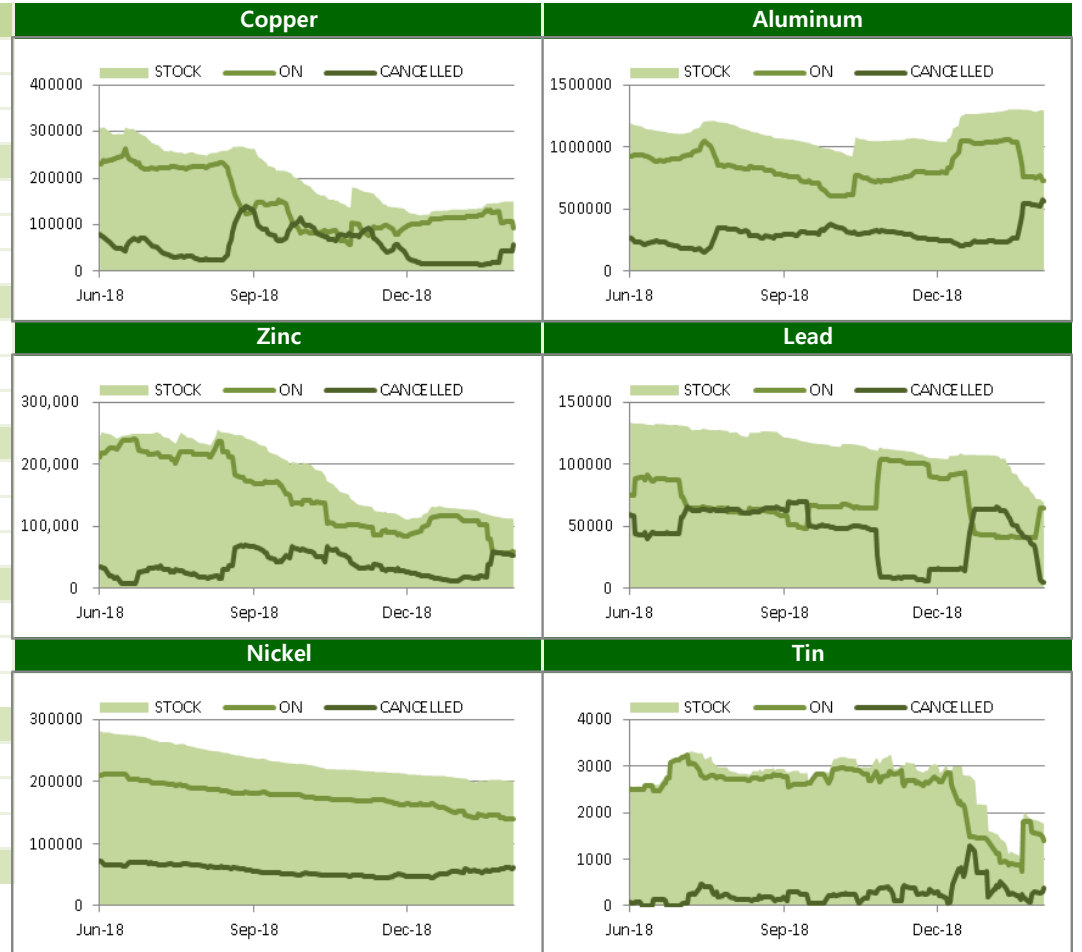


BASE Metals

LME Stocks (단위/톤)

	Location	금 주	전 주	변 동
Copper	Asia	13575	13600	-25
	Europe	19500	19500	0
	America	116125	116850	-725
	Total	149200	149950	-750
Aluminum	Asia	868725	848375	20350
	Europe	380475	387525	-7050
	America	47600	48225	-625
	Total	1296800	1284125	12675
Zinc	Asia	25	25	0
	Europe	28975	29150	-175
	America	80925	84025	-3100
	Total	109925	113200	-3275
Lead	Asia	19275	19275	0
	Europe	47850	53175	-5325
	America	0	0	0
	Total	67125	72450	-5325
Nickel	Asia	159162	160278	-1116
	Europe	39264	39360	-96
	America	2064	2064	0
	Total	200490	201702	-1212
Tin	Asia	1715	1810	-95
	Europe	20	35	-15
	America	0	0	0
	Total	1735	1845	-110

Stock / On Warrant / Cancelled Warrant (단위/톤)

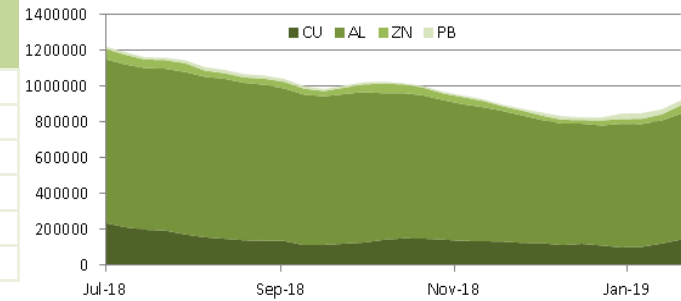


BASE Metals

SHFE-LME SPREAD

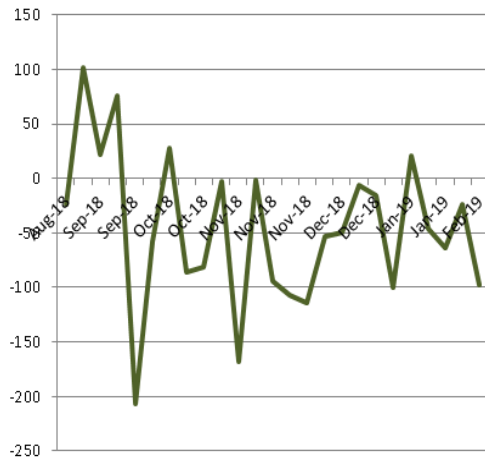
	CNY=	LME Cash (CNY)	증치세	LME Cash with 증치세	SHFE 최근월물	SHFE-LME 최근월물 (USD)
Copper	#N/A	#N/A	16%	#N/A	#N/A	#N/A
Aluminum	#N/A	#N/A	16%	#N/A	#N/A	#N/A
Zinc	#N/A	#N/A	16%	#N/A	25,395	#N/A
Lead	#N/A	#N/A	16%	#N/A	18,890	#N/A
Nickel	#N/A	#N/A	16%	#N/A	92,080	#N/A
Tin	#N/A	#N/A	16%	#N/A	141,000	#N/A

Weekly SHFE Inventory (단위/톤)

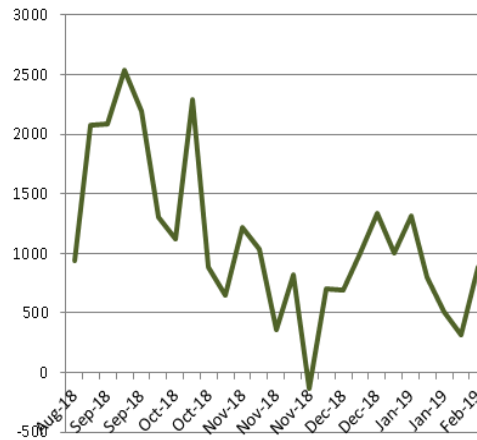


SHFE-LME SPREAD (단위/USD)

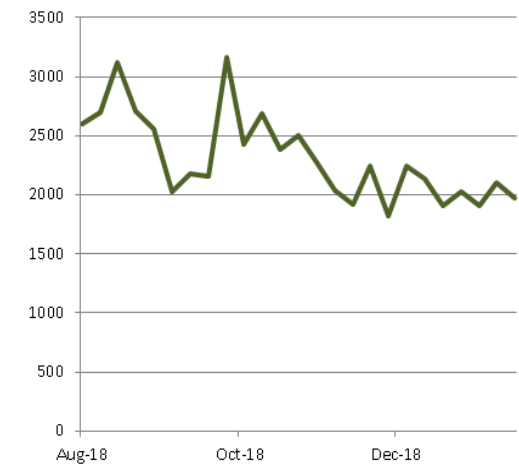
Copper(USD)



Zinc(CNY)



Nickel(CNY)



PRECIOUS Metals

Weekly Price Movement

	금 주					변동폭
	전주 종가	시가	고가(B)	저가(A)	종가(A)	
Gold	1,317.98	1,318.86	1,319.11	1,302.85	1,316.61	-1.37
Silver	15.91	15.91	15.96	15.65	15.82	-0.09
Platinum	824.17	824.15	825.95	794.44	800.95	-23.22
Palladium	1,354.65	1,355.72	1,405.95	1,344.29	1,404.26	49.61

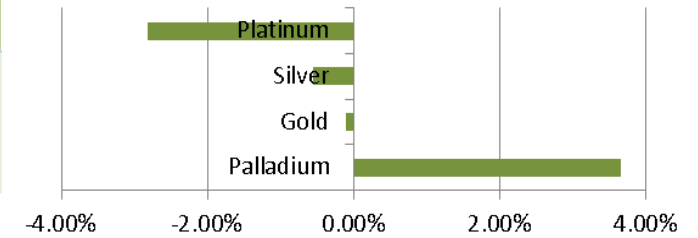
Forward Rate

	1M	2M	3M	6M	12M
Gold	0.07	0.08	0.10	0.12	0.15
Silver	0.62	0.62	0.62	0.61	0.57
Platinum	2.45	2.45	2.55	2.50	2.50
Palladium	-6.50	-14.00	-7.00	-7.00	-7.00

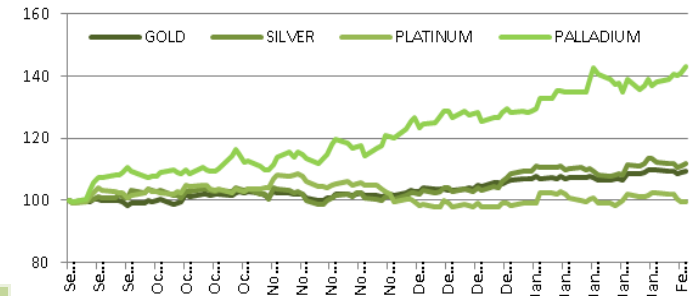
LBMA FIXING

	금 주		전 주		변 동	
	AM	PM	AM	PM	AM	PM
Gold	1311.10	1314.85	1320.75	1318.70	9.65	3.85
Silver	15.78		16.01		0.23	
Platinum	795.00	799.00	822.00	825.00	27.00	26.00
Palladium	1397.00	1394.00	1358.00	1368.00	-39.00	-26.00

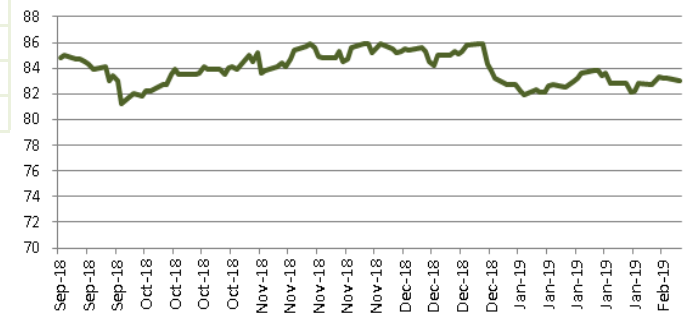
Weekly Performance



Relative Price Performance (단위/%)



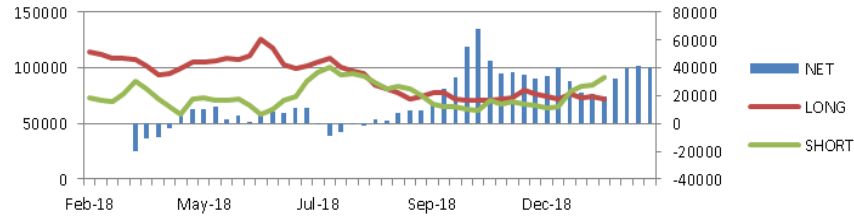
Gold/Silver Ratio (단위/배)



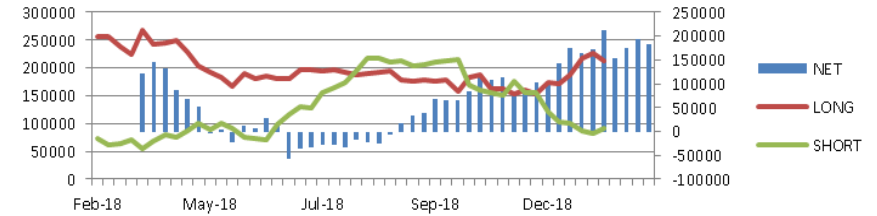
CFTC & Forecast

CFTC Non-Commercial Open Interest (단위/계약)

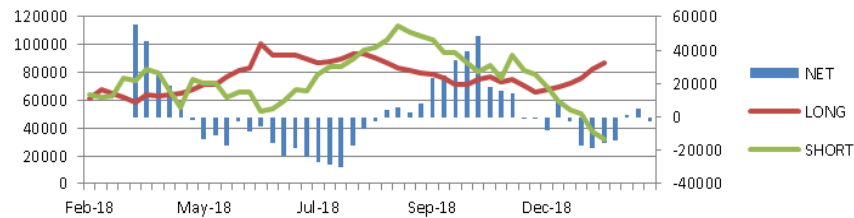
Copper



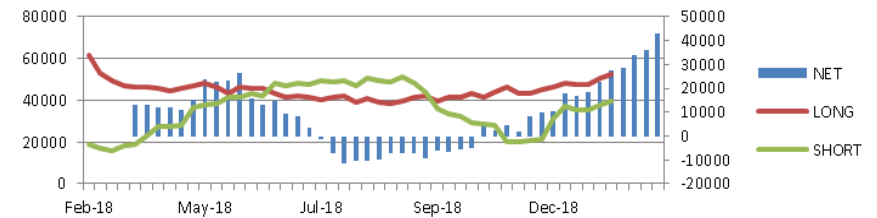
GOLD



SILVER



PLATINUM



Price Forecast

출처 Bloomberg 2019-02-11

	Current	Q1 19	Q2 19	Q3 19	Q4 19	2019	2020	2021	2022
Copper	6210.00	6150.00	6400.00	6600.00	6500.00	6530.52	6945.00	7165.00	7263.09
Aluminum	1881.00	1950.00	2000.00	2075.00	2081.93	2025.00	2150.00	2250.00	2300.00
Zinc	2704.00	2600.21	2700.00	2750.00	2779.19	2707.45	2697.02	2871.44	2861.50
Lead	2080.00	2013.90	2078.35	2100.00	2112.85	2075.00	2126.22	2216.65	2214.57
Nickel	12570.00	11775.00	12450.00	13000.00	13250.00	12603.13	13850.00	15178.86	16000.00
Tin	21050.00	19800.00	19989.07	20750.00	20384.95	20560.00	20627.11	21500.00	21905.46
Gold	1316.61	1275.00	1275.00	1280.00	1293.66	1282.14	1332.71	1323.28	1331.22
Silver	15.82	15.55	15.50	16.00	16.70	15.90	17.25	17.50	18.55
Platinum	800.95	855.00	887.50	925.00	950.00	900.00	950.00	970.00	990.63
Palladium	1404.26	1170.00	1125.00	1125.00	1100.00	1120.00	1080.00	1092.19	1115.00

Weekly News

1. 인도 광산업체 Vedanta사는 금일 해외 법인 Carin India Holding Limited's 의 Anglo American사에 대한 투자 건이 지배 구조 요건을 충족한다고 밝혔다.
2. 지난 달 미국 상무부에서 Oleg Deripaska의 주요 기업들에 대한 지분율을 낮추는 대가로 그와 rusal사에 제재를 해제했음에도 민주당은 여전히 그 실효성에 의문을 품고 있는 것으로 보인다.
3. 브라질 법원이 Minas Gerais에 위치한 Vale사의 Brucutu 광산의 생산을 정지시킨다고 밝혔다.
4. Alcoa Corp. Ceo에 따르면 높아진 원재료 비용이 알루미늄 생산업체들을 압박하며 미국 금속 수입관세로부터 오는 이익을 상쇄했다고 밝혔다.
5. 최근 니켈의 상승추세가 지난 8월 이후 처음으로 200일 이평선 위로 가격을 올려놓음으로써 기술적 분석가들의 상승 베팅에 불을 지핀 것으로 보인다.
6. 세계 최대 철광석 생산업체인 브라질의 Vale사는 2020년부터 테일링 댐의 의존도를 낮추기 위해 1.5bil 헤알을 투자한다고 발표하였다.
7. 일본 트레이딩 회사인 Sumitomo Corp은 4분기에 마다가스카르에 있는 Ambatovy 니켈-코발트 프로젝트에서 15bil Yen의 손실을 기록했다고 발표하였다.
8. 노르웨이의 Norsk Hydro사는 브라질에서의 생산 중단으로 인해 4분기 수익이 악화되었다고 발표하였다.
9. 볼리비아는 자국 내의 \$2.3bil 규모의 Lithium 프로젝트의 파트너로 중국계 컨소시엄을 채택했다고 밝혔다.
10. 잠비아에 위치한 Glencore의 Mopani 전기동 광산은 3명의 인부가 화재로 인해 사망한 사건이 발생한 이후 작업을 중단했다고 밝혔다.
11. 브라질 규제 당국은 Espirito Santo 에 위치한 항구 터미널에서 Vale사가 폐기물을 바다에 투기하고 있다고 전하며 항구의 폐쇄 명령과 벌금을 부과했다고 밝혔다.

Weekly Economic Release							
이번 주 경제지표 발표							
19-02-04	유로존 12월 생산자물가지수 MM	발표:	-0.80%	예상:	-0.50%	이전:	-0.30%
19-02-05	미국 11월 공장주문건수 MM	발표:	-0.60%	예상:	0.30%	이전:	-2.10%
	미국 11월 내구재주문	발표:	0.70%	예상:	1.50%	이전:	0.80%
19-02-06	독일 1월 마킷/BME 종합 PMI	발표:	52.1	예상:	52.1	이전:	52.1
	유로존 1월 마킷 종합 PMI	발표:	51.0	예상:	50.7	이전:	50.7
	미국 1월 마킷 종합 PMI	발표:	54.4	예상:	-	이전:	54.5
	미국 1월 ISM 비제조업 PMI지수	발표:	56.7	예상:	57.0	이전:	57.6
	미국 11월 무역수지	발표:	\$49.3B	예상:	-\$54.0b	이전:	-\$55.5b
19-02-07	유로존 12월 공장주문 MM	발표:	-1.60%	예상:	0.30%	이전:	-1.00%
	미국 주간 신규실업수당 청구건수	발표:	234K	예상:	221K	이전:	253K
	독일 12월 산업생산 MM	발표:	-0.40%	예상:	0.80%	이전:	-1.90%
이번 주 경제지표 발표							
19-02-13	유로존 12월 산업생산 SA	발표:		예상:	-0.40%	이전:	-1.70%
19-02-14	미국 1월 CPI MM	발표:		예상:	0.10%	이전:	-0.10%
	독일 4분기 GDP SA QQ	발표:		예상:	0.10%	이전:	-0.20%
19-02-15	유로존 4분기 GDP SA QQ	발표:		예상:	0.20%	이전:	0.20%
	미국 1월 PPI 최종수요 MM	발표:		예상:	0.10%	이전:	-0.20%
	미국 주간 신규실업수당 청구건수	발표:		예상:	225K	이전:	234K
	미국 12월 소매판매 MM	발표:		예상:	0.10%	이전:	0.20%
	미국 2월 엠파이어 제조업지수	발표:		예상:	7.0	이전:	3.9
	미국 1월 산업생산 MM	발표:		예상:	0.10%	이전:	0.30%
	미국 2월 미시간대 소비자태도지수	발표:		예상:	93.5	이전:	91.2

Weekly Comment

- 트럼프 대통령, "시진핑 주석과 3월 1일 전까지는 만나지 않을 것"
- 달러 가치 강세, 아연 니켈 등 투자자들 차익실현 나서며 약세 전환
- 주말부터 베이징서 무역협상 재개

금주 비철금속시장은 혼조세로 한 주를 마감하였다. 전기동과 주석은 강보합권에 위치했으나, 전 주부터 지속적으로 공급 우려가 있었던 아연과 니켈은 트레이더들이 차익을 실현하며 가격이 압박을 받았고, 납은 2.5% 가까이 하락하며 품목별로 등락을 달리하는 모습을 보였다.

중국이 춘절 연휴를 맞으며 거래량이 다소 줄어든 가운데, 비철금속은 미-중 무역협상과 관련해 트럼프 대통령이 3월 1일 전까지는 시진핑 주석과 만날 생각이 없다고 발언한 데 가장 큰 영향을 받았다. 그간 낙관적인 전망이 우세했던 시장에서 재차 우려의 목소리가 나왔고, 불확실성이 커진 데 따른 글로벌 경기 둔화 우려가 비철금속 시장을 다시금 짓누르며 한 주를 마감했다. 달러화가 강세로 돌아선 점 또한 비철금속의 약세 전환에 기여하며 주 초까지 가져가던 상승분을 내어주는 모습이었다.

품목별로 살펴보면, 그간 공급 우려에 지속적으로 가격이 지지받던 니켈과 아연의 약세 전환이 눈에 띄었다. 새로운 국면을 맞이한 미-중 무역협상 소식에 더해 그간 상승분에서 트레이더들이 차익을 실현하며 아연은 약 2.7% 가량 하락했고, 니켈은 0.7% 하락했다. 니켈의 경우 브라질 Vale사가 철광석에 대해 Force Majeure를 선언했고, Vale사의 니켈 생산 기반이 브라질 외에 있기 때문에 큰 문제가 되지 않을 것이라는 전문가들의 분석 또한 니켈 가격을 압박하는 요소로 작용했다. 전기동의 경우 여러 악재에도 불구하고 주간 기준 약 1.2% 가량 상승했으나, 목요일을 기점으로 가격이 소폭 하락하기 시작했고, 미-중 무역논의에 긍정적인 소식이 들려오지 않는다면 이러한 하락세를 차주에도 이어갈 가능성이 있어 보인다. 알루미늄의 경우, 시장에서 Norsk Hydro 사를 포함해 알루미늄 수요의 약세를 예상하는 목소리가 있었으나 가격에는 큰 영향없이 박스권에서 소폭 하락하며 한 주를 마감하였다.

차주에는 중국이 춘절 연휴를 마치고 시장에 다시금 활발히 참여할 것으로 보여지며, 주말에는 베이징에서 미-중 무역대표부의 무역협상이 재개된다. 비철금속시장은 협상 결과에 따라 차주 변동성을 달리 가져갈 것으로 예상되는 바 협상 진행 상황을 면밀히 살펴보아야 할 것으로 보인다.