

# Weekly Metal Report

1st Week of JAN ( 18-12-31 ~ 19-01-04 )  
 Consulting/ Dealing Room: (02) 3774-0311 ~ 0321 FAX: (02) 761-2264 / 2265

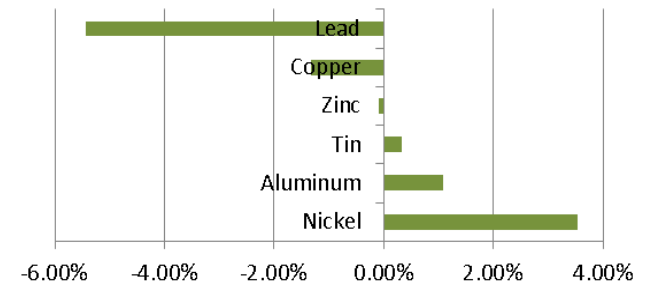
NH선물 글로벌상품영업팀

## BASE Metals

### Weekly Price Movement

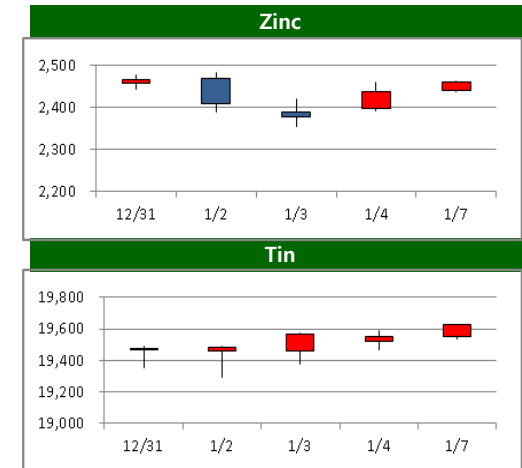
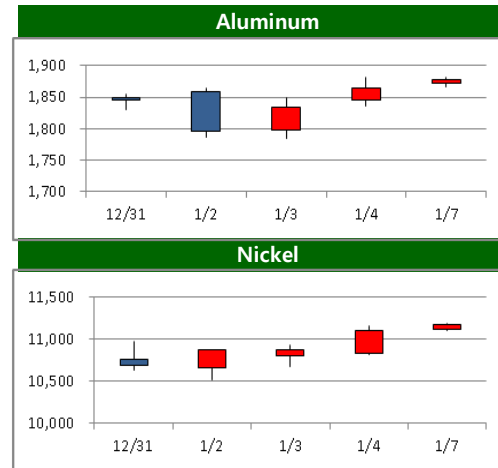
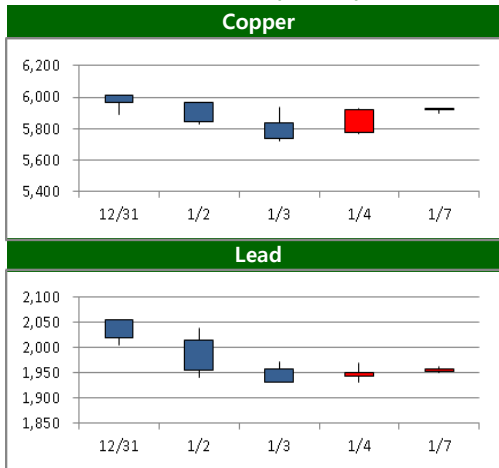
	전주		금 주		변동폭	
	증가	시가	고가(B)	저가(A)		
Copper	5,997.00	6,011.50	6,040.00	5,725.00	5,918.00	-79.00
Aluminum	1,845.00	1,849.00	1,881.00	1,785.50	1,865.00	20.00
Zinc	2,440.00	2,459.00	2,485.00	2,356.50	2,438.00	-2.00
Lead	2,062.00	2,055.00	2,056.50	1,932.50	1,950.00	-112.00
Nickel	10,730.00	10,765.00	11,165.00	10,525.00	11,110.00	380.00
Tin	19,485.00	19,465.00	19,590.00	19,290.00	19,550.00	65.00

### Weekly Performance



\* Base Metal 증가는 LME 전산장 종료시점 기준 (LONDON 19시00분)

### Movement of This Week (USD/톤)

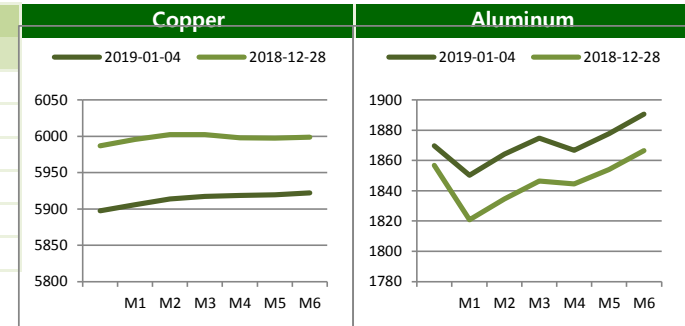


**BASE Metals**

**Cash to 3M Spread**

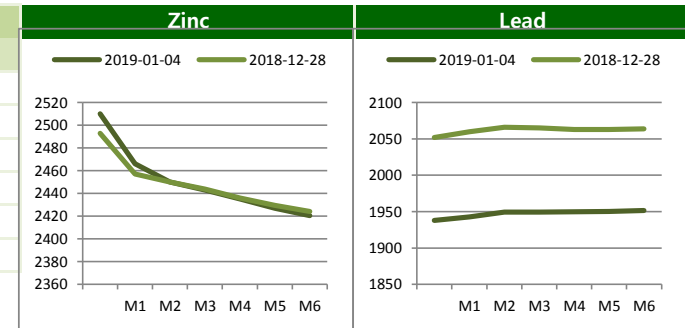
	금 주		전 주		변 이	
	Bid	Ask	Bid	Ask	Bid	Ask
<b>Copper</b>	c22.25	c19.25	c11.50	c8.50	10.75	10.75
<b>Aluminum</b>	b3.75	b5.75	b10.75	b12.75	7.00	7.00
<b>Zinc</b>	b70.50	b73.50	b51.50	b54.50	-19.00	-19.00
<b>Lead</b>	c14.00	c10.00	c12.00	c8.00	2.00	2.00
<b>Nickel</b>	c70.50	c64.50	c86.00	c80.00	-15.50	-15.50
<b>Tin</b>	b23.50	b33.50	b35.00	b45.00	11.50	11.50

**Forward Curve**



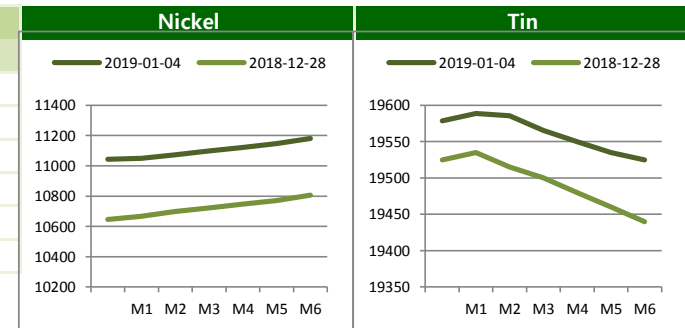
**LME Official Settlement Prices (AM 2nd Ring)**

	금 주		전 주		변 이	
	Cash	3M	Cash	3M	Cash	3M
<b>Copper</b>	<b>5840.00</b>	<b>5860.00</b>	6018.00	6025.50	-178.00	-165.50
<b>Aluminum</b>	<b>1879.00</b>	<b>1862.00</b>	1881.00	1857.00	-2.00	5.00
<b>Zinc</b>	<b>2505.00</b>	<b>2433.50</b>	2542.50	2494.00	-37.50	-60.50
<b>Lead</b>	<b>1936.00</b>	<b>1950.00</b>	2033.00	2039.00	-97.00	-89.00
<b>Nickel</b>	<b>10920.00</b>	<b>11000.00</b>	10670.00	10725.00	250.00	275.00
<b>Tin</b>	<b>19575.00</b>	<b>19550.00</b>	19425.00	19400.00	150.00	150.00



**LME Evening Evaluation**

	금 주		전 주		변 이	
	Cash	3M	Cash	3M	Cash	3M
<b>Copper</b>	<b>5897.25</b>	<b>5918.00</b>	5987.00	5997.00	-89.75	-79.00
<b>Aluminum</b>	<b>1869.75</b>	<b>1865.00</b>	1856.75	1845.00	13.00	20.00
<b>Zinc</b>	<b>2510.00</b>	<b>2438.00</b>	2493.00	2440.00	17.00	-2.00
<b>Lead</b>	<b>1938.00</b>	<b>1950.00</b>	2052.00	2062.00	-114.00	-112.00
<b>Nickel</b>	<b>11042.50</b>	<b>11110.00</b>	10647.00	10730.00	395.50	380.00
<b>Tin</b>	<b>19578.50</b>	<b>19550.00</b>	19525.00	19485.00	53.50	65.00

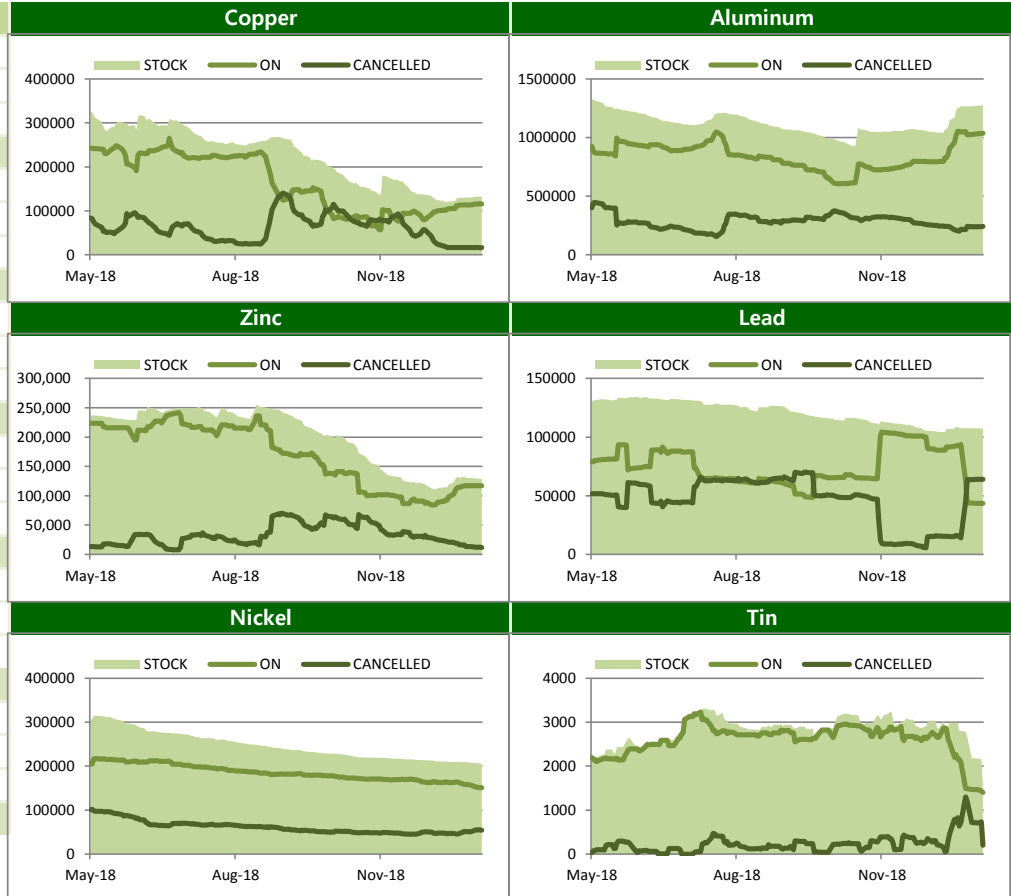


BASE Metals

LME Stocks (단위/톤)

	Location	금 주	전 주	변 동
Copper	Asia	12550	12325	225
	Europe	15975	14450	1525
	America	103875	103250	625
	<b>Total</b>	<b>132400</b>	<b>130025</b>	<b>2375</b>
Aluminum	Asia	821350	808700	12650
	Europe	404300	405250	-950
	America	52850	53175	-325
	<b>Total</b>	<b>1278500</b>	<b>1267125</b>	<b>11375</b>
Zinc	Asia	25	25	0
	Europe	34800	35000	-200
	America	93625	95175	-1550
	<b>Total</b>	<b>128450</b>	<b>130200</b>	<b>-1750</b>
Lead	Asia	20725	20800	-75
	Europe	86575	86675	-100
	America	0	0	0
	<b>Total</b>	<b>107300</b>	<b>107475</b>	<b>-175</b>
Nickel	Asia	162036	163698	-1662
	Europe	41448	41958	-510
	America	2268	2268	0
	<b>Total</b>	<b>205752</b>	<b>207924</b>	<b>-2172</b>
Tin	Asia	1570	2145	-575
	Europe	35	35	0
	America	0	0	0
	<b>Total</b>	<b>1605</b>	<b>2180</b>	<b>-575</b>

Stock / On Warrant / Cancelled Warrant (단위/톤)

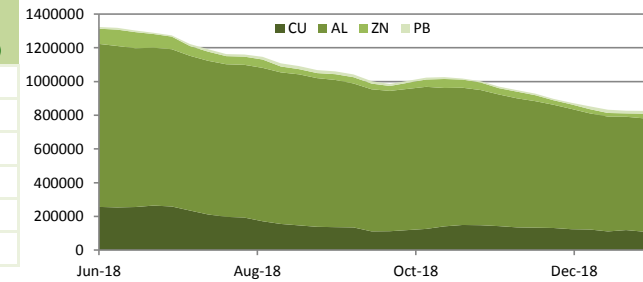


BASE Metals

SHFE-LME SPREAD

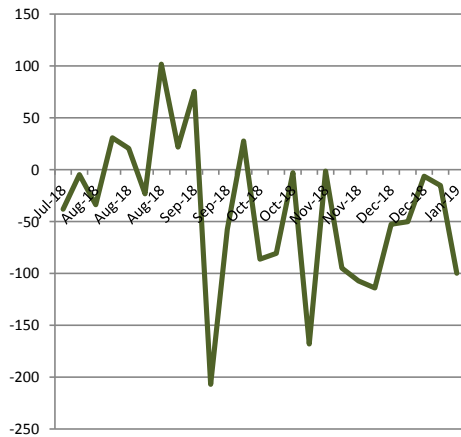
	CNY=	LME Cash (CNY)	증치세	LME Cash with 증치세	SHFE 최근월물	SHFE-LME 최근월물 (USD)
<b>Copper</b>	6.8643	40082	17%	46,896	47,230	<b>48.60</b>
<b>Aluminum</b>	6.8643	12708	17%	14,868	13,345	<b>-221.85</b>
<b>Zinc</b>	6.8643	17174	17%	20,094	25,395	<b>772.24</b>
<b>Lead</b>	6.8643	16598	17%	19,420	18,890	<b>-77.14</b>
<b>Nickel</b>	6.8643	74872	17%	87,601	92,080	<b>652.56</b>
<b>Tin</b>	6.8643	#N/A	17%	#N/A	141,000	<b>#N/A</b>

Weekly SHFE Inventory (단위/톤)

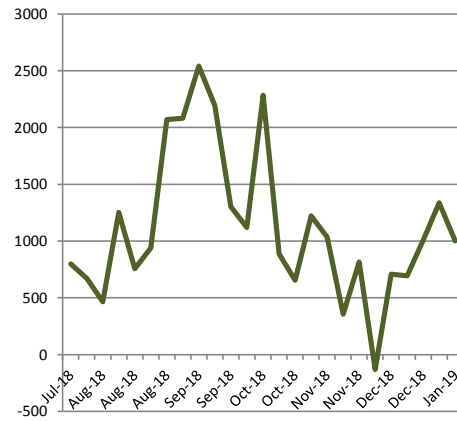


SHFE-LME SPREAD (단위/USD)

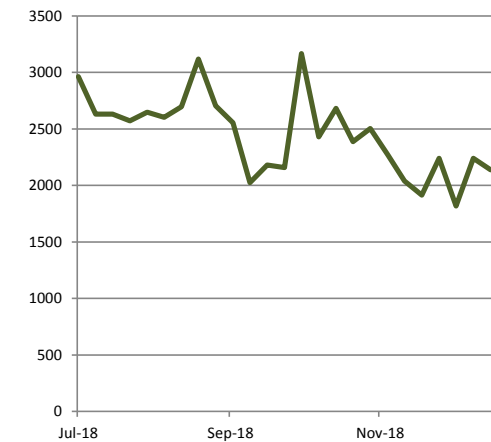
Copper(USD)



Zinc(CNY)



Nickel(CNY)



## PRECIOUS Metals

### Weekly Price Movement

	전주	금 주			변동폭	
	증가	시가	고가(B)	저가(A)		증가(A)
Gold	1,280.71	1,279.85	1,298.60	1,276.74	1,286.05	5.34
Silver	15.38	15.39	15.88	15.33	15.70	0.31
Platinum	790.45	790.47	823.50	783.43	822.70	32.25
Palladium	1,260.88	1,260.50	1,314.49	1,257.65	1,302.19	41.31

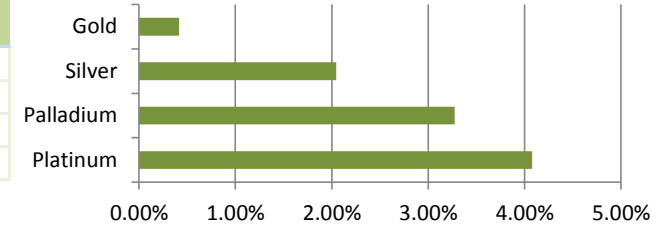
### Forward Rate

	1M	2M	3M	6M	12M
Gold	0.07	0.08	0.10	0.12	0.15
Silver	0.62	0.62	0.62	0.61	0.57
Platinum	2.45	2.45	2.48	2.50	2.50
Palladium	-22.00	-20.00	-18.00	-13.00	-10.00

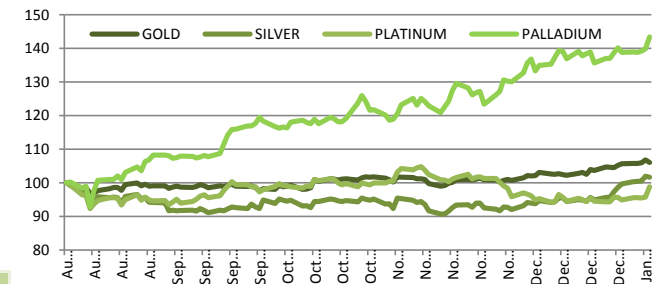
### LBMA FIXING

	금 주		전 주		변 이	
	AM	PM	AM	PM	AM	PM
Gold	1290.35	1279.90	1277.25	1279.00	-13.10	-0.90
Silver	15.71		15.30		-0.41	
Platinum	801.00	800.00	795.00	788.00	-6.00	-12.00
Palladium	1264.00	1269.00	1268.00	1270.00	4.00	1.00

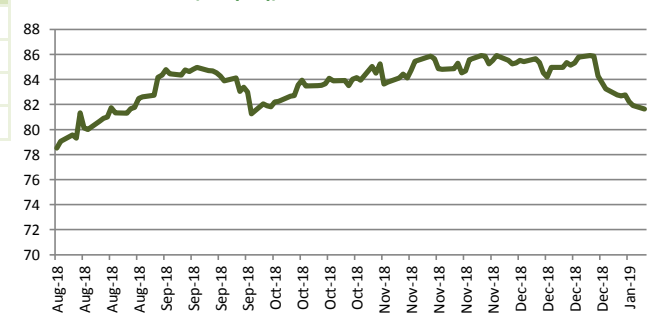
### Weekly Performance



### Relative Price Performance (단위/%)



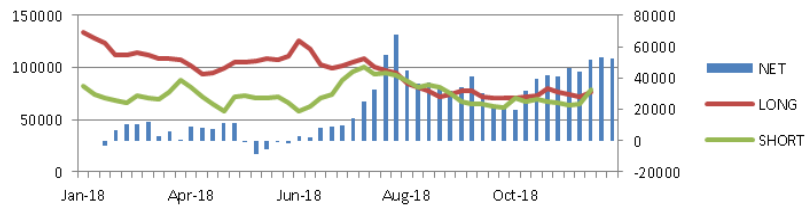
### Gold/Silver Ratio (단위/배)



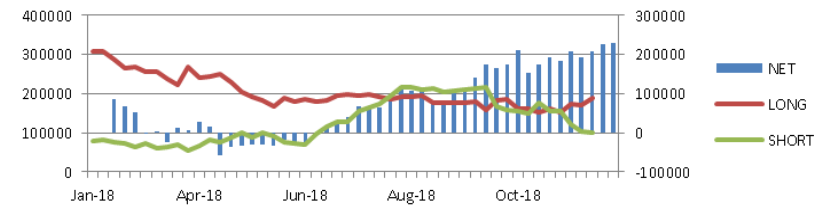
## CFTC & Forecast

### CFTC Non-Commercial Open Interest (단위/계약)

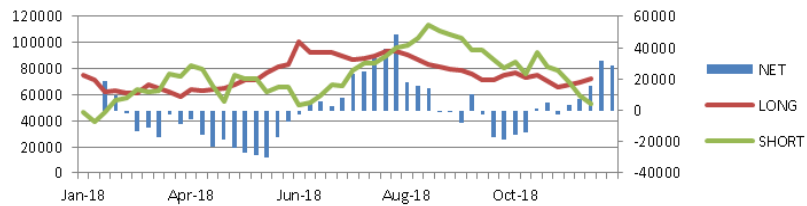
#### Copper



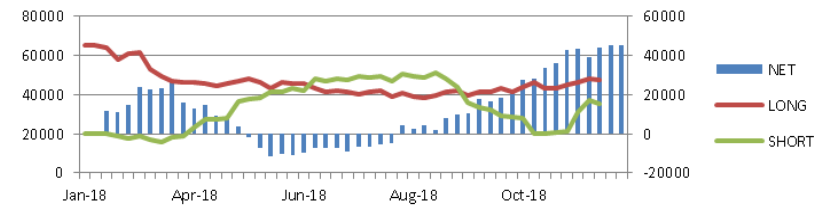
#### GOLD



#### SILVER



#### PLATINUM



### Price Forecast

출처 Bloomberg 2019-01-07

	Current	Q4 18	Q1 19	Q2 19	Q3 19	2018	2019	2020	2021
<b>Copper</b>	5918.00	6287.50	6412.50	6552.50	6627.50	6562.25	6630.00	6945.00	7057.50
<b>Aluminum</b>	1865.00	2053.40	2050.00	2112.60	2137.60	2130.07	2150.00	2175.00	2250.00
<b>Zinc</b>	2438.00	2650.00	2700.00	2770.22	2812.93	2925.00	2777.12	2700.00	2894.80
<b>Lead</b>	1950.00	2092.31	2137.53	2213.02	2243.47	2260.00	2157.50	2126.22	2244.99
<b>Nickel</b>	11110.00	13083.19	13000.00	13500.00	13721.04	13552.07	13687.19	14185.37	15000.00
<b>Tin</b>	19550.00	19526.83	19725.05	20000.00	20439.50	20219.32	20279.76	20627.11	21230.38
<b>Gold</b>	1286.05	1225.00	1240.00	1260.00	1280.00	1267.66	1250.00	1300.00	1275.00
<b>Silver</b>	15.70	14.80	15.25	15.50	16.00	15.78	15.88	17.33	17.25
<b>Platinum</b>	822.70	838.10	860.00	900.00	950.00	885.00	906.88	950.00	1000.00
<b>Palladium</b>	1302.19	1050.00	1050.00	1030.00	1035.00	1000.00	1050.50	1053.13	1084.38

## Weekly News

1. 중국은 내년 7월 1일부로 Aluminum과 Steel Scrap 수입에 제재를 가할 것으로 알려졌다.
2. 러시아의 Rusal은 독립적인 비경영 이사인 Jean-Pierre Thomas를 새로운 이사회 의장으로 임명했다고 밝혔다.
3. 잠비아의 2018년 전기동 생산량이 전 년도 80만톤을 상회할 것으로 알려졌다.
4. 칠레의 11월 전기동 생산량이 13년 최대치인 540,702톤을 기록한 것으로 밝혀졌다.
5. LME는 미국이 Rusal에 대한 제재를 해제한다면 LME도 Rusal에 대한 제재를 해제할 것이라고 밝혔다.
6. Zambia의 정보 고위 공직자는 광산 업체들이 높아진 세금이 경영에 얼마만큼의 부담을 줄 지 계산하는 데 어려움을 겪고 있다고 밝혔다.
7. Rio Tinto와 몽골 정부는 Oyu Tolgoi 광산의 확장과 관련하여 2023년 중순부터 전력 공급에 대한 계약을 맺었다.
8. Zambia의 조세제도를 담당하는 ZRA는 감사 결과 잠비아 내 광산 업체들이 주 정부가 그들에게 지불해야 할 환급금보다 더 큰 금액을 주 정부에 빚지고 있다고 밝혔다.

Weekly Economic Release						
이번 주 경제지표 발표						
19-01-02	마켓 유로존 제조업 PMI	발표:	51.4	예상:	51.4	이전: 51.4
	마켓 미국 제조업 PMI	발표:	53.8	예상:	53.9	이전: 53.9
	유로존 M3 유통성 공급	발표:	3.70%	예상:	3.80%	이전: 3.90%
	미국 주간 신규실업수당 청구건수	발표:	231K	예상:	220K	이전: 216K
	중국 제조업 PMI	발표:	49.4	예상:	50.0	이전: 50.0
19-01-03	미국 ISM제조업지수	발표:	54.1	예상:	57.8	이전: 59.3
19-01-04	독일 실업자 증감	발표:	-14K	예상:	-13K	이전: -16K
	미국 비농업부문 고용자수	발표:	312K	예상:	180K	이전: 155K
	미국 실업률	발표:	3.90%	예상:	3.70%	이전: 3.70%
이번 주 경제지표 발표						
19-01-07	독일 11월 공장 수주 MM	발표:		예상:	-0.20%	이전: 0.30%
19-01-08	미국 11월 공장 수주 MM	발표:		예상:	0.30%	이전: -2.10%
	미국 11월 내구재 주문 MM	발표:		예상:	-	이전: 0.80%
	독일 11월 산업생산 MM	발표:		예상:	0.30%	이전: -0.50%
	미국 11월 무역수지	발표:		예상:	-\$54.0B	이전: -\$55.5B
	미국 11월 건설소비 MM	발표:		예상:	0.20%	이전: -0.10%
19-01-10	미국 주간 신규실업수당 청구건수	발표:		예상:	225K	이전: 231K
	중국 12월 CPI MM	발표:		예상:	2.10%	이전: 2.20%
19-01-11	미국 12월 CPI MM	발표:		예상:	-0.10%	이전: 0.00%



## Weekly Comment

- 미국 및 중국 제조업 지표 부진에 비철금속 한 때 압박받아
- 중국 경기부양 의지 시사, 무역회담 기대감에 일부 회복

미국과 중국의 제조업 지표 부진에 하락세로 시작한 비철금속은 중국 중앙은행이 지급준비율 인하로 경기부양 의지를 시사했고, 오는 7일과 8일에 있을 미-중 차관급 무역, 통상회담 기대감에 낙폭을 일부 회복하며 품목별 혼조세로 한 주를 마감하였다.

월요일에 발표됐던 중국의 제조업 PMI가 49.4를 기록하며, 약 2년 반 만에 위축 국면에 진입했다. 또한, 수요일 발표된 미국의 ISM 제조업지수가 전 월 대비 5.2가 하락하면서 시장에서는 글로벌 경기 둔화 우려를 키워갔다. 지표 부진에 전기동은 장중 한 때 톤당 \$5,725까지 내몰리며 18개월래 최저점에서 횡보하는 모습을 보였다. 그러나 금요일 중국 중앙은행이 경기부양 의지를 시사하며 지급준비율을 2차례에 걸쳐 1%p 낮춘다는 소식에 비철금속은 다시 지지 받는 모습을 보였다. 주간 기준 니켈은 3% 이상 가격이 상승했는데, 그 배경에는 LME 내 재고가 5년래 최저수준에 머물고 있는 점이 가격을 지지하는 요소로 작용한 것으로 분석된다.

지난 금요일 미국은 비농업부문 고용이 전월 대비 두 배 증가했다고 발표했다. 이를 놓고 백악관 국가경제위원회 위원장 래리 커들로는 강한 12월 고용 지표가 미국의 경기침체는 없다는 것을 보여준다고 강조했다. 제조업 지표의 부진으로 제기된 경기 위축 우려는 고용 지표로 인해 일부 해소된 모습이나 향후 미국 및 글로벌 경기는 2월 말까지 계속될 무역협상의 결과에 따라 달리할 가능성이 있어 보인다. 비철금속 또한 미-중간 무역회담 동향 및 글로벌 경기 상황에 등락을 달리할 수 있어 주의할 필요가 있어 보인다.