

Weekly Metal Report

2nd Week of June (26-06-08 ~ 26-06-12)
 Consulting/ Dealing Room: (02) 3774-0311 ~ 0321 FAX: (02) 761-2264 / 2265

NH선물 글로벌상품영업팀

NH선물 준법감시인 심의필 제25-070호 (2026.01.14~2027.01.13)

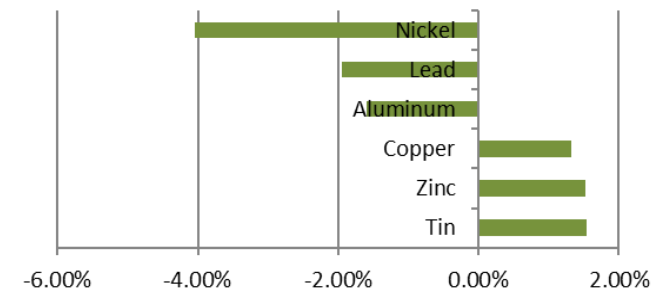
BASE Metals

Weekly Price Movement

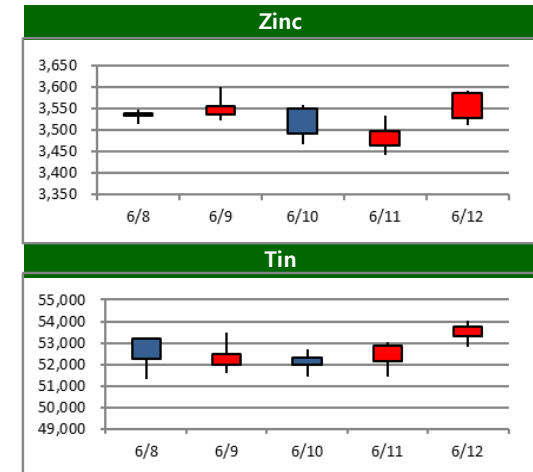
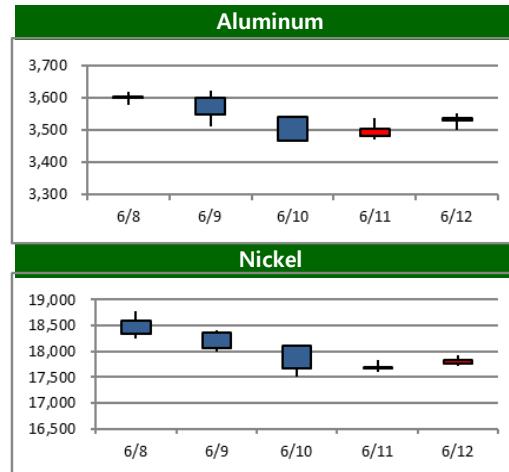
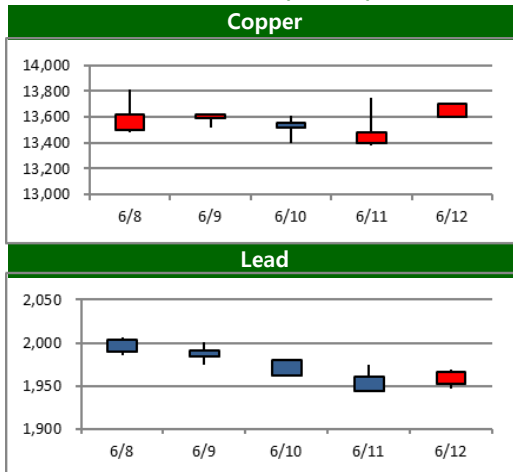
	전주		금 주			변동폭
	종가	시가	고가(B)	저가(A)	종가(A)	
Copper	13,519.50	13,498.00	13,813.00	13,378.00	13,698.00	178.50
Aluminum	3,592.00	3,602.00	3,621.00	3,461.00	3,535.00	-57.00
Zinc	3,530.00	3,534.00	3,600.00	3,442.00	3,584.00	54.00
Lead	2,005.00	2,004.00	2,007.00	1,942.00	1,966.00	-39.00
Nickel	18,581.00	18,590.00	18,770.00	17,500.00	17,830.00	-751.00
Tin	52,935.00	53,175.00	54,030.00	51,295.00	53,752.00	817.00

* Base Metal 종가는 LME 전산장 종료시점 기준 (LONDON 19시00분)

Weekly Performance



Movement of This Week (USD/톤)

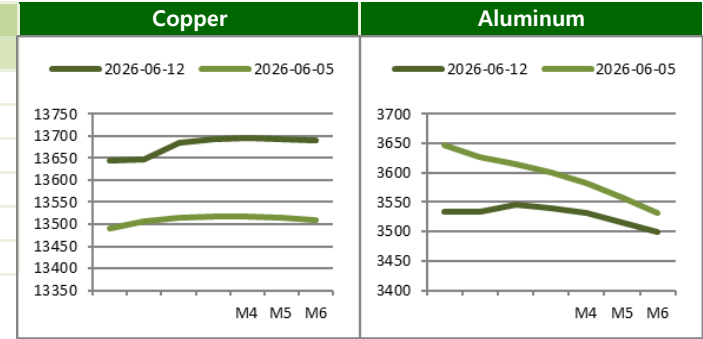


BASE Metals

Cash to 3M Spread

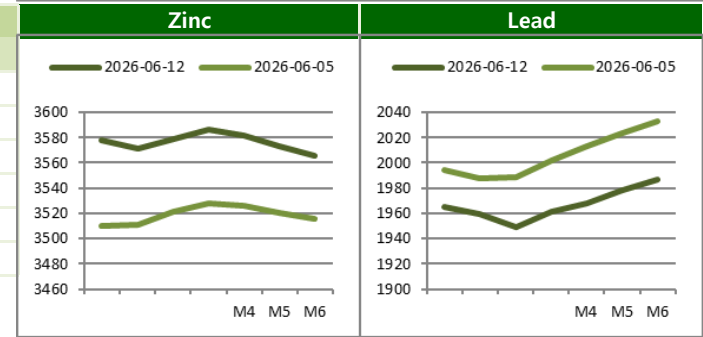
	금 주		전 주		변 동	
	Bid	Ask	Bid	Ask	Bid	Ask
Copper	c54.17	c51.17	c30.68	c27.68	23.49	23.49
Aluminum	c3.24	c1.24	b53.89	b55.89	57.13	57.13
Zinc	c7.49	c4.49	c21.25	c18.25	-13.76	-13.76
Lead	c2.95	b1.05	c13.09	c9.09	-10.14	-10.14
Nickel	c218.60	c212.60	c223.93	c217.93	-5.33	-5.33
Tin	c371.00	c361.00	c376.00	c366.00	-5.00	-5.00

Forward Curve



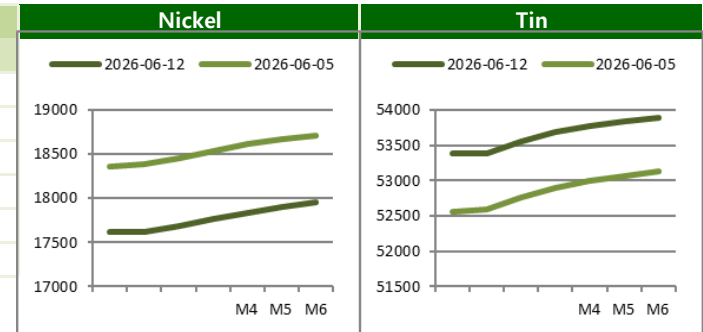
LME Official Settlement Prices (AM 2nd Ring)

	금 주		전 주		변 동	
	Cash	3M	Cash	3M	Cash	3M
Copper	13603.00	13655.00	13731.00	13763.00	-128.00	-108.00
Aluminum	3536.00	3532.00	3736.00	3669.50	-200.00	-137.50
Zinc	3557.00	3562.00	3575.00	3594.50	-18.00	-32.50
Lead	1957.00	1957.00	2003.00	2013.00	-46.00	-56.00
Nickel	17630.00	17830.00	18545.00	18730.00	-915.00	-900.00
Tin	53350.00	53460.00	54000.00	54050.00	-650.00	-590.00



LME Evening Evaluation

	금 주		전 주		변 동	
	Cash	3M	Cash	3M	Cash	3M
Copper	13645.33	13698.00	13490.32	13519.50	155.01	178.50
Aluminum	3532.76	3535.00	3646.89	3592.00	-114.13	-57.00
Zinc	3578.01	3584.00	3510.25	3530.00	67.76	54.00
Lead	1965.05	1966.00	1993.91	2005.00	-28.86	-39.00
Nickel	17614.40	17830.00	18360.07	18581.00	-745.67	-751.00
Tin	53386.00	53752.00	52564.00	52935.00	822.00	817.00

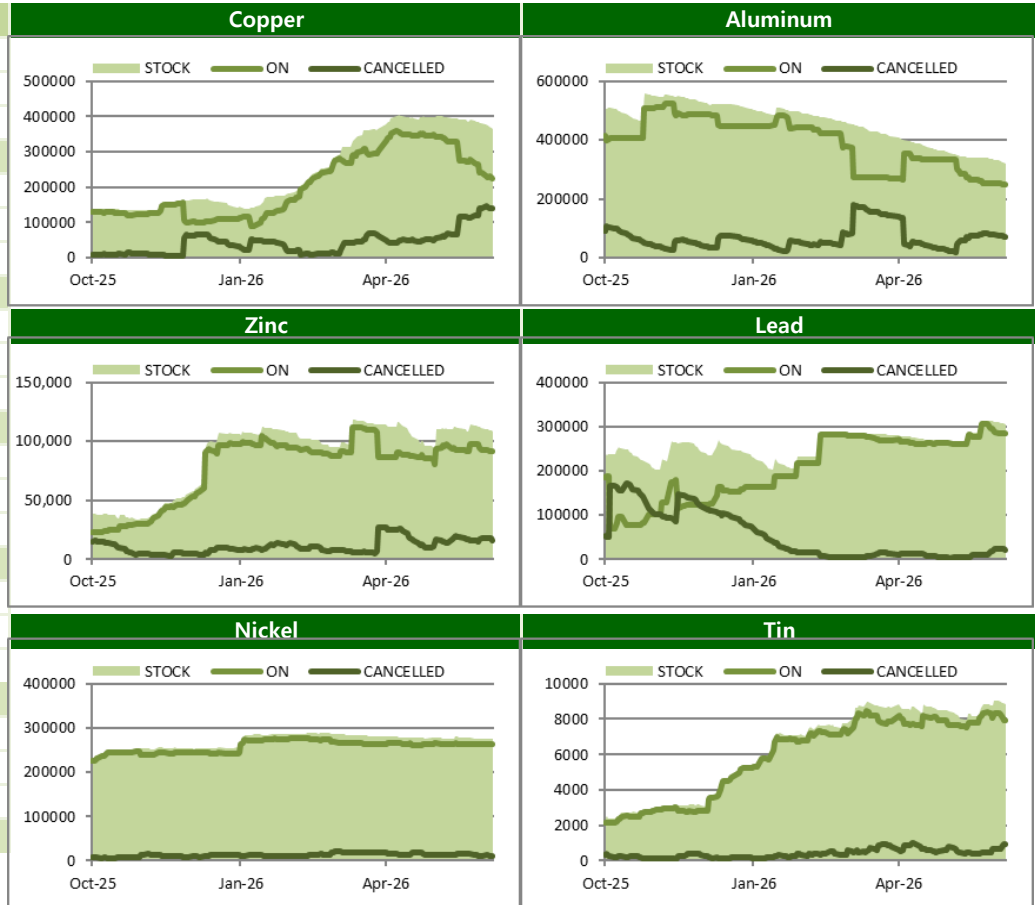


BASE Metals

LME Stocks (단위/톤)

	Location	금 주	전 주	변 동
Copper	Asia	208575	217250	-8675
	Europe	33525	37275	-3750
	America	122000	124700	-2700
	Total	364100	379225	-15125
Aluminum	Asia	316425	329700	-13275
	Europe	3500	3500	0
	America	0	0	0
	Total	319925	333200	-13275
Zinc	Asia	107750	110950	-3200
	Europe	0	0	0
	America	0	0	0
	Total	107750	110950	-3200
Lead	Asia	304800	309275	-4475
	Europe	1075	1075	0
	America	0	0	0
	Total	305875	310350	-4475
Nickel	Asia	243402	242610	792
	Europe	31434	31518	-84
	America	102	108	-6
	Total	274938	274236	702
Tin	Asia	8165	8310	-145
	Europe	520	545	-25
	America	165	165	0
	Total	8850	9020	-170

Stock / On Warrant / Cancelled Warrant (단위/톤)

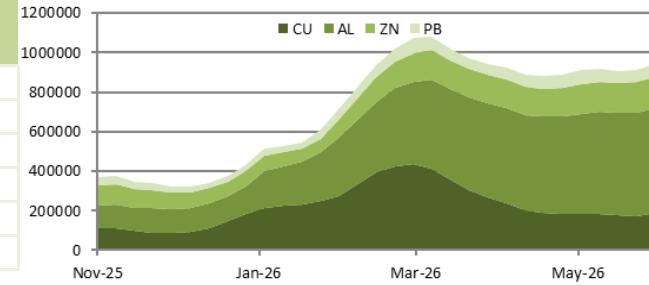


BASE Metals

SHFE-LME SPREAD

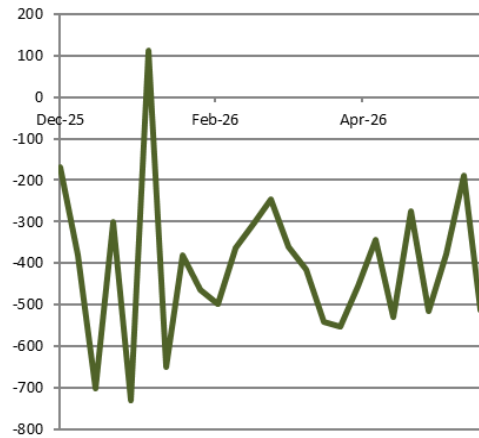
	CNY=	LME Cash (CNY)	증치세	LME Cash with 증치세	SHFE 최근월물	SHFE-LME 최근월물 (USD)
Copper	6.7631	92075	13%	104,045	104,570	77.65
Aluminum	6.7631	23879	13%	26,983	24,150	-418.91
Zinc	6.7631	23776	13%	26,867	24,275	-383.20
Lead	6.7631	23810	13%	26,905	132,520	15,616.34
Nickel	6.7631	118790	13%	134,232	132,520	-253.21
Tin	6.7631	357865	13%	404,388	407,890	517.83

Weekly SHFE Inventory (단위/톤)

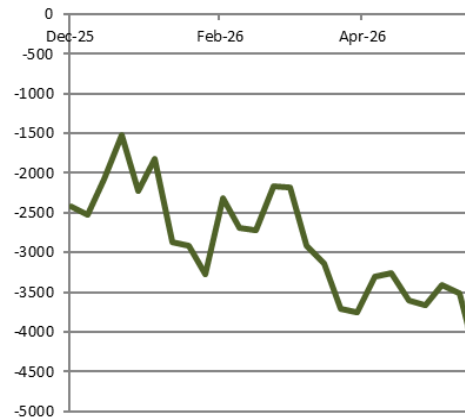


SHFE-LME SPREAD (단위/USD)

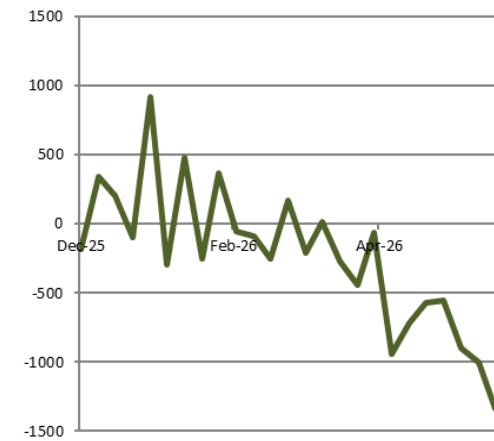
Copper(USD)



Zinc(CNY)



Nickel(CNY)



PRECIOUS Metals

Weekly Price Movement

	전주		금 주		변동폭	
	종가	시가	고가(B)	저가(A)		
Gold	4,328.45	4,334.70	4,363.41	4,024.01	4,219.33	-109.12
Silver	67.83	67.92	69.03	61.52	68.02	0.19
Platinum	1,780.43	1,783.41	1,797.60	1,622.53	1,720.74	-59.69
Palladium	1,226.00	1,231.81	1,319.45	1,194.94	1,285.47	59.47

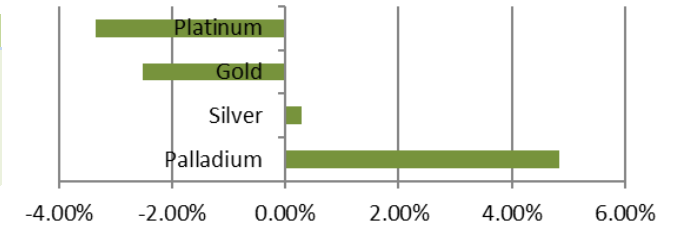
Forward Rate

	1M	2M	3M	6M	12M
Gold	3.94	5.56	3.94	3.92	4.08
Silver	3.37	3.19	3.02	2.80	2.32
Platinum	-0.74	-1.11	-1.30	-1.26	-1.90
Palladium	1.92	1.89	1.77	1.58	1.52

LBMA FIXING

	금 주		전 주		변 동	
	AM	PM	AM	PM	AM	PM
Gold	4223.05	4185.95	4463.10	4365.15	240.05	179.20
Silver	67.03		72.66		5.63	
Platinum	1723.00	1704.00	1880.00	1857.00	157.00	153.00
Palladium	1310.00	1284.00	1301.00	1317.00	-9.00	33.00

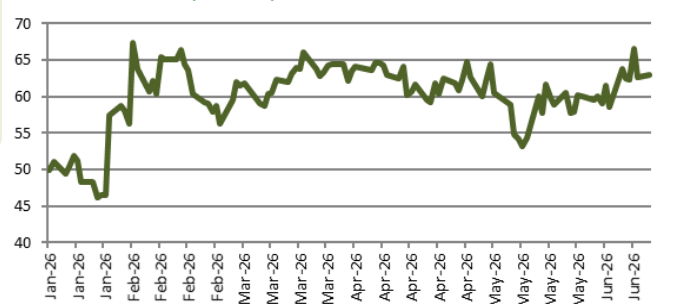
Weekly Performance



Relative Price Performance (단위/%)



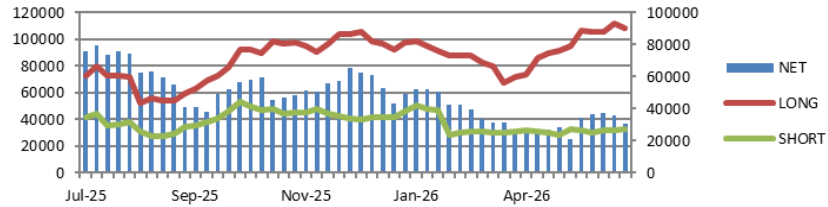
Gold/Silver Ratio (단위/배)



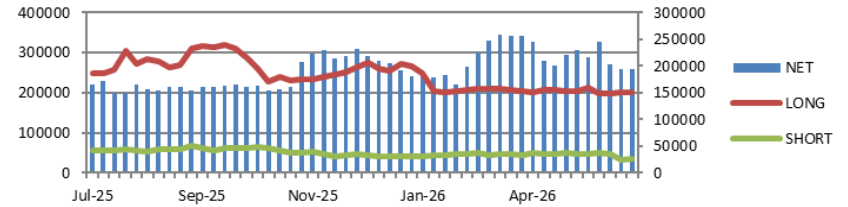
CFTC & Forecast

CFTC Non-Commercial Open Interest (단위/계약)

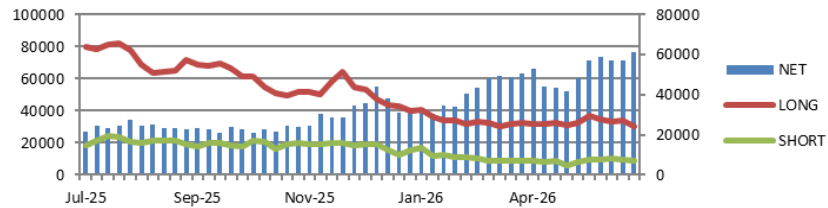
Copper



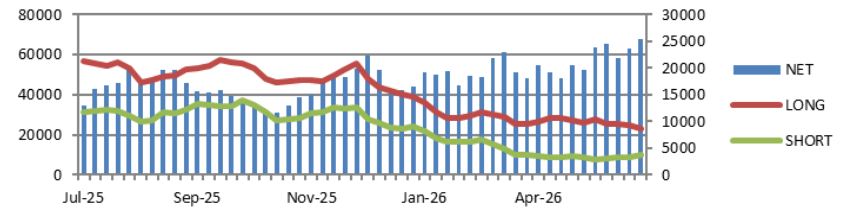
GOLD



SILVER



PLATINUM



Price Forecast

출처 Bloomberg 2026-06-15

	Current	Q2 26	Q3 26	Q4 26	Q1 27	2026	2027	2028	2029
Copper	13698.00	13000.00	12935.00	12551.54	12425.00	12714.00	12500.00	12522.15	13000.00
Aluminum	3535.00	3517.01	3555.00	3400.00	3300.00	3425.00	3262.84	3000.00	2945.50
Zinc	3584.00	3200.00	3150.00	3150.00	3025.00	3128.00	2943.57	2800.00	2910.10
Lead	1966.00	1983.49	2000.00	2005.00	2000.00	1950.02	2020.00	2008.50	2150.00
Nickel	17830.00	18000.00	17750.00	17600.00	17500.00	17300.39	17000.00	17000.00	17600.00
Tin	53752.00	48000.00	47005.00	45000.00	44000.00	45000.00	44750.00	44000.00	38563.00
Gold	4219.33	4725.00	4800.00	4900.00	5000.00	4800.00	4869.00	4250.00	3880.00
Silver	68.02	77.00	76.10	76.61	75.17	76.00	71.80	60.00	54.59
Platinum	1720.74	2025.00	2000.00	2050.00	2150.00	2066.26	2125.00	2000.00	1925.00
Palladium	1285.47	1505.00	1535.00	1560.00	1555.00	1576.00	1500.00	1400.00	1450.00

Compliance Notice

본 자료는 투자의 이해를 돕기 위해 참고가 되는 정보 제공을 목적으로 하는 참고자료이며 투자정보 등의 대외제공에 관한 당사의 내부통제기준을 준수하고 있습니다. 본 자료는 당사 고객들에게 배포되는 자료로서 조사 내용은 당사의 글로벌상품영업 팀에서 신뢰할 수 있는 자료와 정보를 이용하여 작성한 것이나, 당사는 그 정확성이나 완전성을 보장할 수 없습니다. 투자자는 금융투자상품(선물, 옵션)에 대하여 위험성, 수익성, 수수료, 헷지 방법 등을 NH선물로부터 충분한 설명을 받을 권리가 있으며, 투자전 상품 설명서와 약관 등을 반드시 읽어보시기 바랍니다. 이 금융상품(선물, 옵션)은 예금자보호법에 따라 보호되지 않습니다. 금융투자상품(선물 옵션)은 자산가격변동, 환율변동 등에 따라 투자원금의 초과손실이 발생할 수 있으며 그 손실은 투자자에게 귀속됩니다. 계좌 잔고가 유지증거금에 미달하는 경우 계약이 강제 청산될 수 있으니 유의하시기 바랍니다. 선물, 옵션 거래 시 수수료는 6/64%이며 기타 자세한 사항은 NH선물 홈페이지 등을 참고 하시기 바랍니다. 본 자료의 내용에 의거하여 행해진 일체의 투자의 결과에 대하여 어떠한 책임도 지지 않으며, 법적 분쟁에서 책임소재를 판단하기 위한 증빙자료로 사용 될 수 없습니다. 본 자료는 당사의 동의 없이 무단으로 복제/전송/인용/배포/변형/대여 및 상업적으로 이용하는 행위는 법적으로 금지되어 있습니다.