

Weekly Metal Report

2nd Week of May (26-06-01 ~ 26-06-05)
 Consulting/ Dealing Room: (02) 3774-0311 ~ 0321 FAX: (02) 761-2264 / 2265

NH선물 글로벌상품영업팀

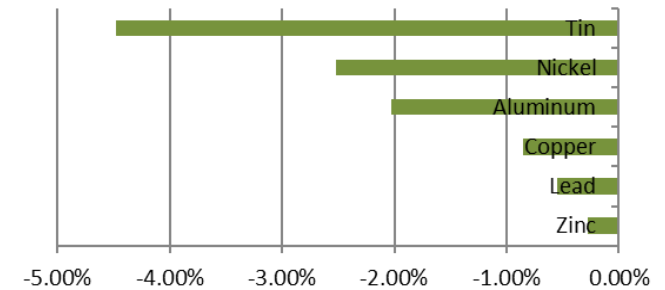
NH선물 준법감시인 심의필 제25-070호 (2026.01.14~2027.01.13)

BASE Metals

Weekly Price Movement

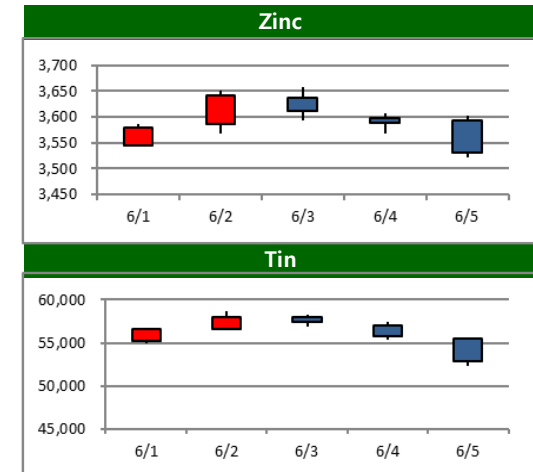
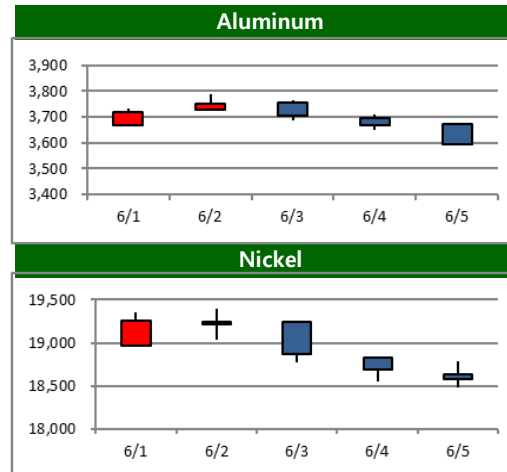
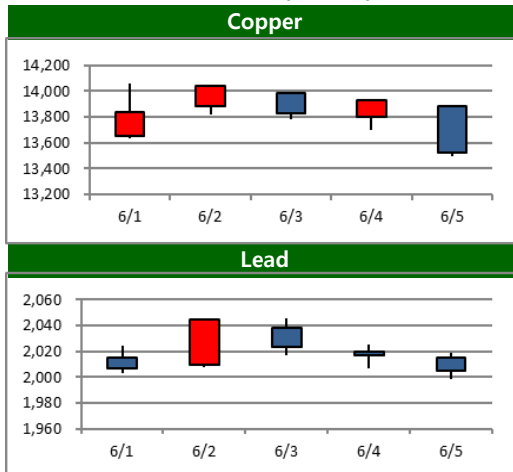
	전주		금 주			변동폭
	증가	시가	고가(B)	저가(A)	종가(A)	
Copper	13,636.00	13,650.00	14,056.00	13,499.50	13,519.50	-116.50
Aluminum	3,666.50	3,667.00	3,787.50	3,587.00	3,592.00	-74.50
Zinc	3,540.00	3,545.00	3,658.00	3,522.50	3,530.00	-10.00
Lead	2,016.00	2,015.00	2,046.00	1,999.00	2,005.00	-11.00
Nickel	19,062.00	18,970.00	19,395.00	18,480.00	18,581.00	-481.00
Tin	55,418.00	55,200.00	58,750.00	52,250.00	52,935.00	-2,483.00

Weekly Performance



* Base Metal 종가는 LME 전산장 종료시점 기준 (LONDON 19시00분)

Movement of This Week (USD/톤)

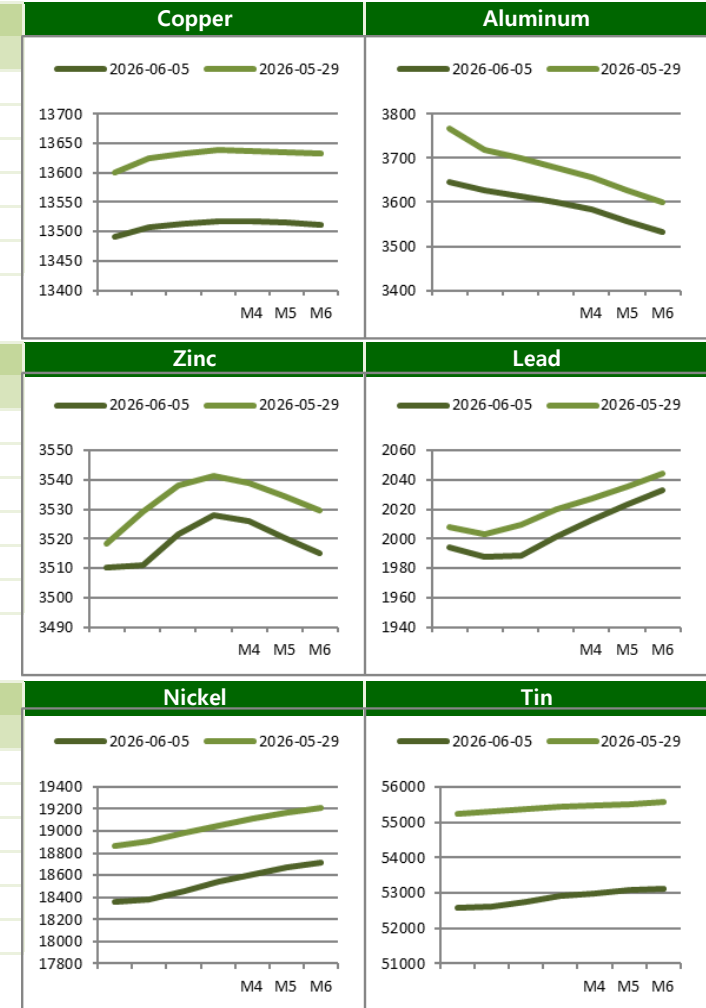


BASE Metals

Cash to 3M Spread

	금 주		전 주		변 동	
	Bid	Ask	Bid	Ask	Bid	Ask
Copper	c30.68	c27.68	c37.79	c34.79	-7.11	-7.11
Aluminum	b53.89	b55.89	b100.18	b102.18	46.29	46.29
Zinc	c21.25	c18.25	c23.15	c20.15	-1.90	-1.90
Lead	c13.09	c9.09	c10.33	c6.33	2.76	2.76
Nickel	c223.93	c217.93	c197.85	c191.85	26.08	26.08
Tin	c376.00	c366.00	c194.00	c184.00	182.00	182.00

Forward Curve



LME Official Settlement Prices (AM 2nd Ring)

	금 주		전 주		변 동	
	Cash	3M	Cash	3M	Cash	3M
Copper	13731.00	13763.00	13615.00	13656.50	116.00	106.50
Aluminum	3736.00	3669.50	3769.50	3685.00	-33.50	-15.50
Zinc	3575.00	3594.50	3549.00	3556.00	26.00	38.50
Lead	2003.00	2013.00	2016.00	2024.50	-13.00	-11.50
Nickel	18545.00	18730.00	18875.00	19125.00	-330.00	-395.00
Tin	54000.00	54050.00	55010.00	55150.00	-1010.00	-1100.00

LME Evening Evaluation

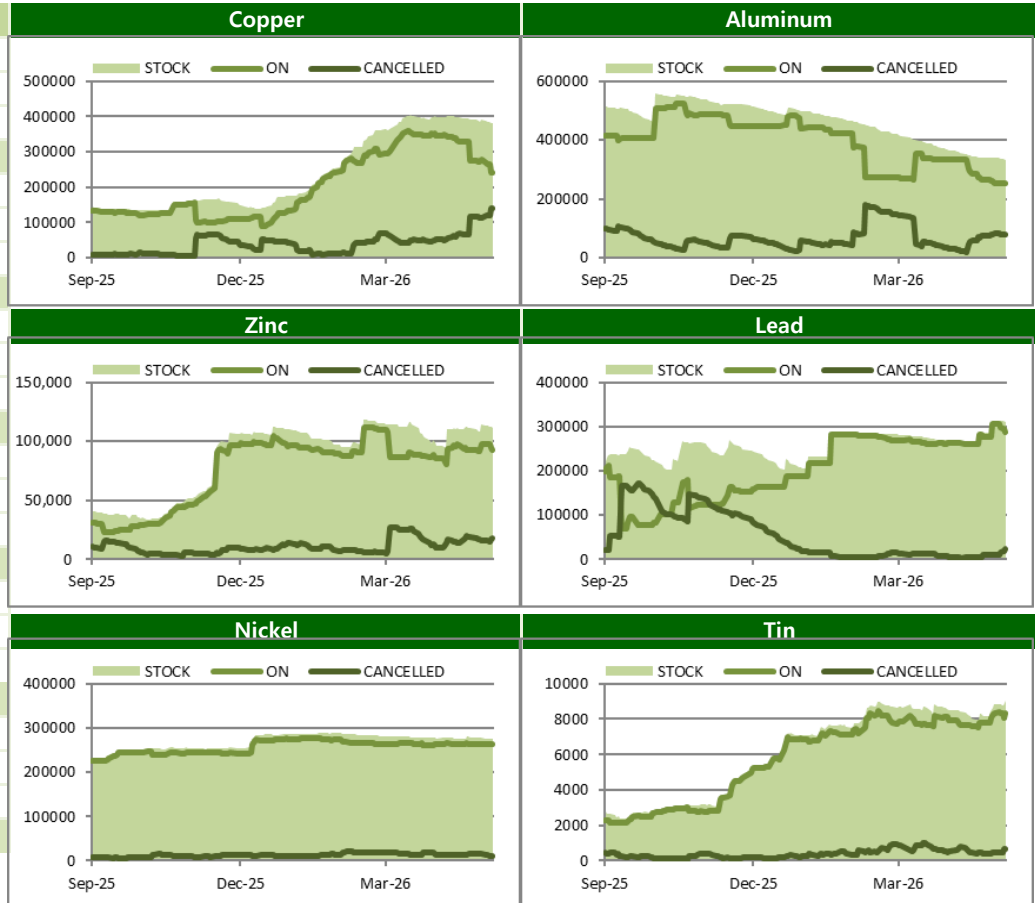
	금 주		전 주		변 동	
	Cash	3M	Cash	3M	Cash	3M
Copper	13490.32	13519.50	13599.71	13636.00	-109.39	-116.50
Aluminum	3646.89	3592.00	3767.68	3666.50	-120.79	-74.50
Zinc	3510.25	3530.00	3518.35	3540.00	-8.10	-10.00
Lead	1993.91	2005.00	2007.67	2016.00	-13.76	-11.00
Nickel	18360.07	18581.00	18867.15	19062.00	-507.08	-481.00
Tin	52564.00	52935.00	55229.00	55418.00	-2665.00	-2483.00

BASE Metals

LME Stocks (단위/톤)

	Location	금 주	전 주	변 동
Copper	Asia	217250	223400	-6150
	Europe	37275	37550	-275
	America	124700	128475	-3775
	Total	379225	389425	-10200
Aluminum	Asia	329700	334500	-4800
	Europe	3500	3500	0
	America	0	0	0
	Total	333200	338000	-4800
Zinc	Asia	110950	113800	-2850
	Europe	0	0	0
	America	0	0	0
	Total	110950	113800	-2850
Lead	Asia	309275	312925	-3650
	Europe	1075	1075	0
	America	0	0	0
	Total	310350	314000	-3650
Nickel	Asia	242610	245712	-3102
	Europe	31518	31044	474
	America	108	108	0
	Total	274236	276864	-2628
Tin	Asia	8310	7975	335
	Europe	545	660	-115
	America	165	195	-30
	Total	9020	8830	190

Stock / On Warrant / Cancelled Warrant (단위/톤)

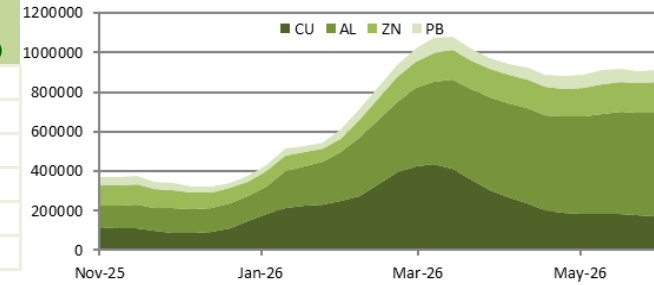


BASE Metals

SHFE-LME SPREAD

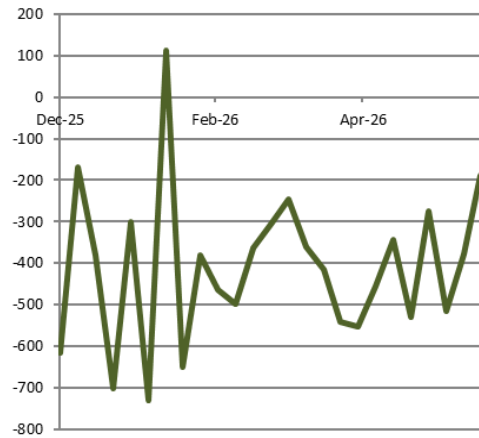
	CNY=	LME Cash (CNY)	증치세	LME Cash with 증치세	SHFE 최근월물	SHFE-LME 최근월물 (USD)
Copper	6.7752	92934	13%	105,016	105,170	22.78
Aluminum	6.7752	25067	13%	28,326	24,230	-604.60
Zinc	6.7752	23976	13%	27,093	24,730	-348.71
Lead	6.7752	24034	13%	27,159	138,040	16,365.73
Nickel	6.7752	124115	13%	140,250	138,040	-326.24
Tin	6.7752	366464	13%	414,105	416,860	406.69

Weekly SHFE Inventory (단위/톤)

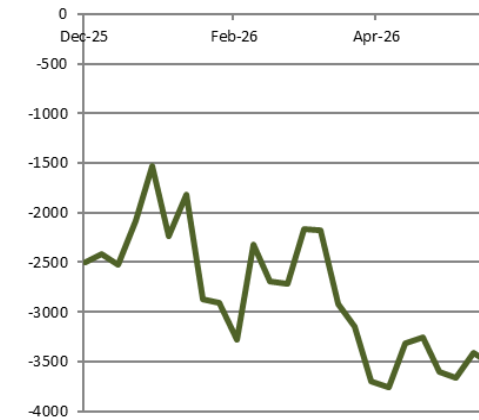


SHFE-LME SPREAD (단위/USD)

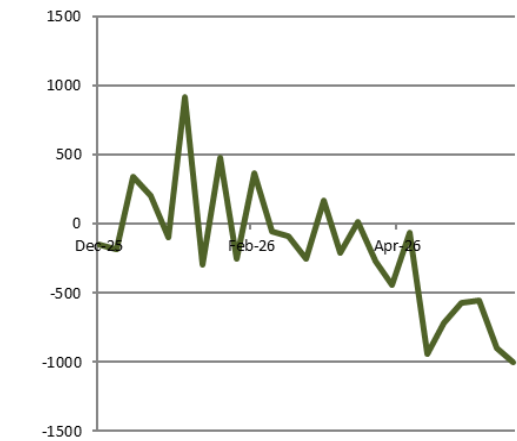
Copper(USD)



Zinc(CNY)



Nickel(CNY)



PRECIOUS Metals

Weekly Price Movement

	전주		금 주		변동폭	
	종가	시가	고가(B)	저가(A)		
Gold	4,540.26	4,522.73	4,545.98	4,311.90	4,328.45	-211.81
Silver	75.30	74.25	77.01	67.57	67.83	-7.46
Platinum	1,920.19	1,916.45	1,981.58	1,772.77	1,780.43	-139.76
Palladium	1,360.64	1,360.93	1,397.30	1,222.55	1,226.00	-134.64

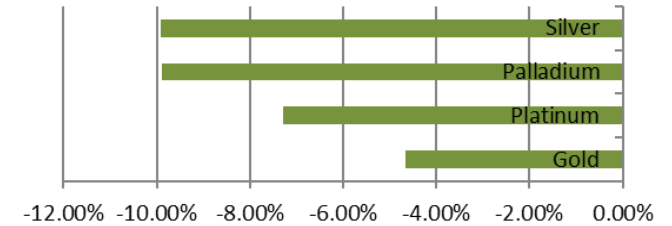
Forward Rate

	1M	2M	3M	6M	12M
Gold	3.97	5.56	3.96	3.94	4.12
Silver	3.33	2.97	2.61	2.22	2.23
Platinum	-1.10	-1.77	-1.59	-1.65	-1.92
Palladium	2.08	1.93	1.86	1.88	1.54

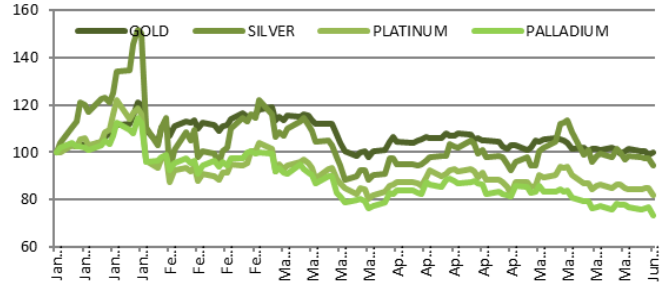
LBMA FIXING

	금 주		전 주		변 동	
	AM	PM	AM	PM	AM	PM
Gold	4463.10	4365.15	4525.75	4545.95	62.65	180.80
Silver	72.66		75.79		3.13	
Platinum	1880.00	1857.00	1912.00	1925.00	32.00	68.00
Palladium	1301.00	1317.00	1364.00	1384.00	63.00	67.00

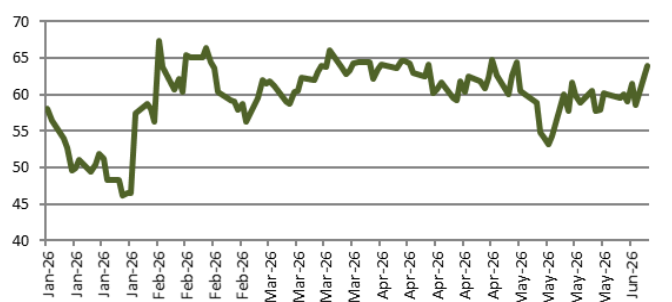
Weekly Performance



Relative Price Performance (단위/%)



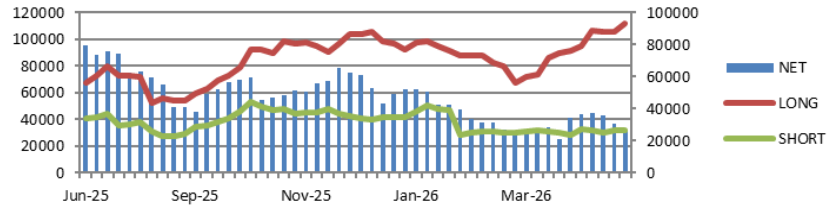
Gold/Silver Ratio (단위/배)



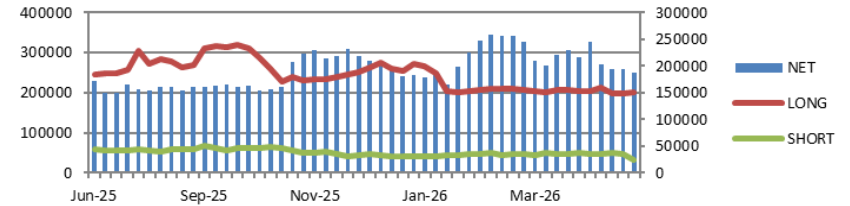
CFTC & Forecast

CFTC Non-Commercial Open Interest (단위/계약)

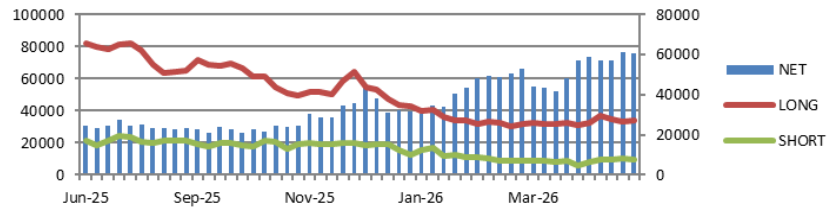
Copper



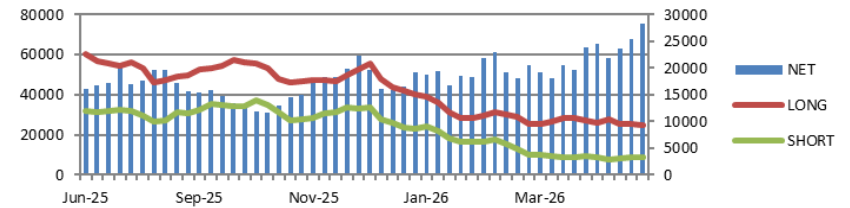
GOLD



SILVER



PLATINUM



Price Forecast

출처 Bloomberg 2026-06-08

	Current	Q2 26	Q3 26	Q4 26	Q1 27	2026	2027	2028	2029
Copper	13519.50	12750.00	12583.00	12500.00	12000.00	12500.00	12150.00	12188.75	12787.49
Aluminum	3592.00	3517.01	3555.00	3400.00	3300.00	3425.00	3262.84	3000.00	2945.50
Zinc	3530.00	3200.00	3000.00	3000.00	2950.00	3086.47	2916.07	2800.00	2910.10
Lead	2005.00	1983.49	2000.00	2005.00	2000.00	1950.02	2020.00	2008.50	2150.00
Nickel	18581.00	18000.00	17750.00	17600.00	17500.00	17272.00	16700.00	17000.00	17600.00
Tin	52935.00	48000.00	47005.00	45000.00	44000.00	45000.00	44750.00	44000.00	38563.00
Gold	4328.45	4700.00	4825.00	4950.00	5037.50	4800.00	4869.00	4250.00	3880.00
Silver	67.83	77.25	76.21	77.50	75.34	76.00	71.80	60.00	54.59
Platinum	1780.43	2025.00	2000.00	2050.00	2150.00	2066.26	2125.00	2000.00	1925.00
Palladium	1226.00	1505.00	1535.00	1560.00	1555.00	1576.00	1500.00	1400.00	1450.00

Compliance Notice

본 자료는 투자의 이해를 돕기 위해 참고가 되는 정보 제공을 목적으로 하는 참고자료이며 투자정보 등의 대외제공에 관한 당사의 내부통제기준을 준수하고 있습니다. 본 자료는 당사 고객들에게 배포되는 자료로서 조사 내용은 당사의 글로벌상품영업 팀에서 신뢰할 수 있는 자료와 정보를 이용하여 작성한 것이나, 당사는 그 정확성이나 완전성을 보장할 수 없습니다. 투자자는 금융투자상품(선물, 옵션)에 대하여 위험성, 수익성, 수수료, 헷지 방법 등을 NH선물로부터 충분한 설명을 받을 권리가 있으며, 투자전 상품 설명서와 약관 등을 반드시 읽어보시기 바랍니다. 이 금융상품(선물, 옵션)은 예금자보호법에 따라 보호되지 않습니다. 금융투자상품(선물 옵션)은 자산가격변동, 환율변동 등에 따라 투자원금의 초과손실이 발생할 수 있으며 그 손실은 투자자에게 귀속됩니다. 계좌 잔고가 유지증거금에 미달하는 경우 계약이 강제 청산될 수 있으니 유의하시기 바랍니다. 선물, 옵션 거래 시 수수료는 6/64%이며 기타 자세한 사항은 NH선물 홈페이지 등을 참고 하시기 바랍니다. 본 자료의 내용에 의거하여 행해진 일체의 투자의 결과에 대하여 어떠한 책임도 지지 않으며, 법적 분쟁에서 책임소재를 판단하기 위한 증빙자료로 사용 될 수 없습니다. 본 자료는 당사의 동의 없이 무단으로 복제/전송/인용/배포/변형/대여 및 상업적으로 이용하는 행위는 법적으로 금지되어 있습니다.