

# Weekly Metal Report

2nd Week of Apr ( 24-04-08 ~ 24-04-12 )  
 Consulting/ Dealing Room: (02) 3774-0311 ~ 0321 FAX: (02) 761-2264 / 2265

NH선물 글로벌상품영업팀

NH선물 중법감시인 심의필 제24-04호 (2024.01.08~2025.01.10)

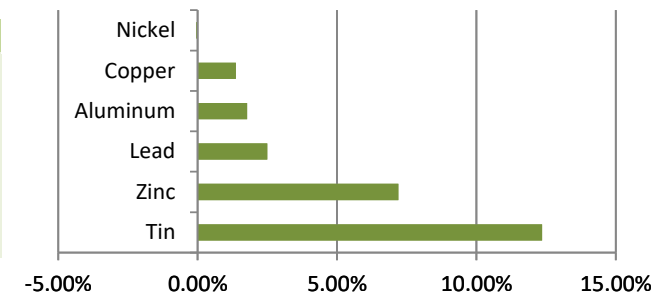
## BASE Metals

### Weekly Price Movement

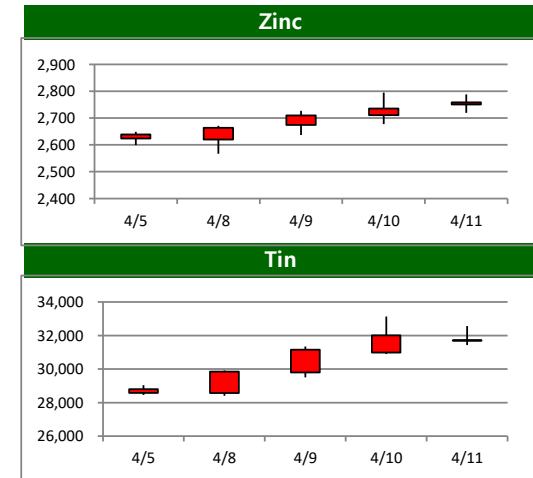
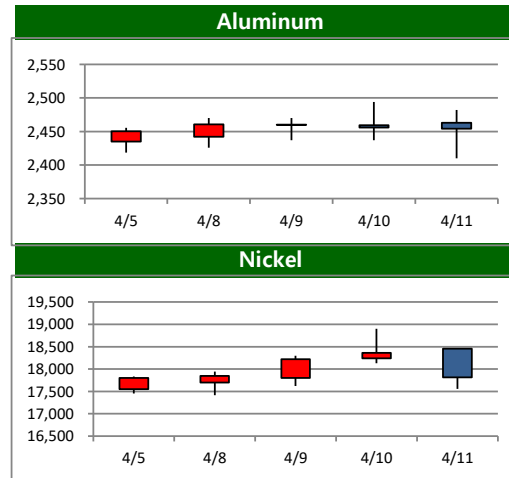
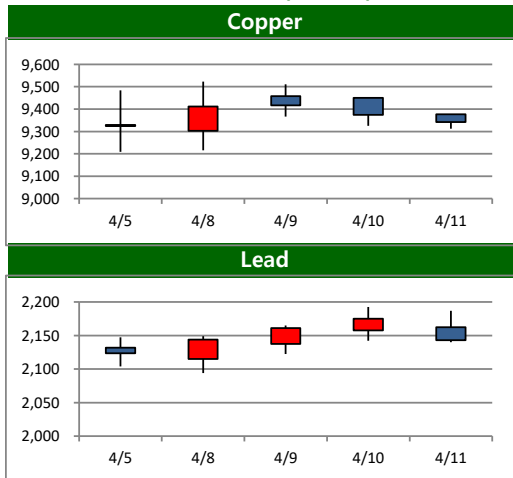
	전주		금 주			변동폭
	종가	시가	고가(B)	저가(A)	종가(A)	
Copper	9,329.50	9,303.00	9,590.50	9,216.00	9,457.50	128.00
Aluminum	2,450.50	2,442.00	2,512.00	2,410.00	2,494.00	43.50
Zinc	2,638.50	2,620.00	2,863.00	2,567.00	2,828.50	190.00
Lead	2,123.50	2,115.00	2,194.00	2,094.00	2,176.50	53.00
Nickel	17,804.00	17,700.00	18,900.00	17,415.00	17,797.00	-7.00
Tin	28,795.00	28,570.00	33,130.00	28,405.00	32,353.00	3,558.00

\* Base Metal 종가는 LME 전산장 종료시점 기준 (LONDON 19시00분)

### Weekly Performance



### Movement of This Week (USD/톤)

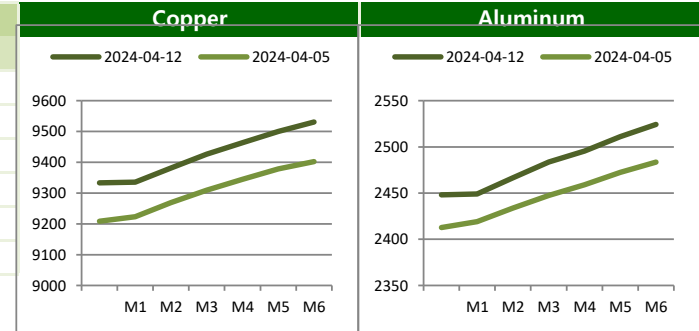


**BASE Metals**

**Cash to 3M Spread**

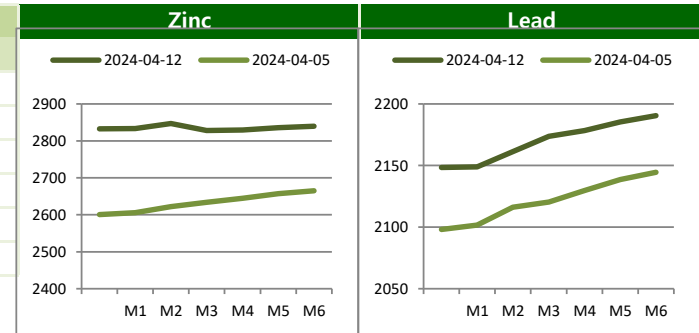
	금 주		전 주		변 동	
	Bid	Ask	Bid	Ask	Bid	Ask
<b>Copper</b>	c125.80	c122.80	c122.50	c119.50	3.30	3.30
<b>Aluminum</b>	c46.94	c44.94	c38.82	c36.82	8.12	8.12
<b>Zinc</b>	b2.96	b5.96	c39.37	c36.37	-42.33	-42.33
<b>Lead</b>	c30.09	c26.09	c27.40	c23.40	2.69	2.69
<b>Nickel</b>	c172.39	c166.39	c169.13	c163.13	3.26	3.26
<b>Tin</b>	b130.50	b140.50	c29.00	c19.00	-159.50	-159.50

**Forward Curve**



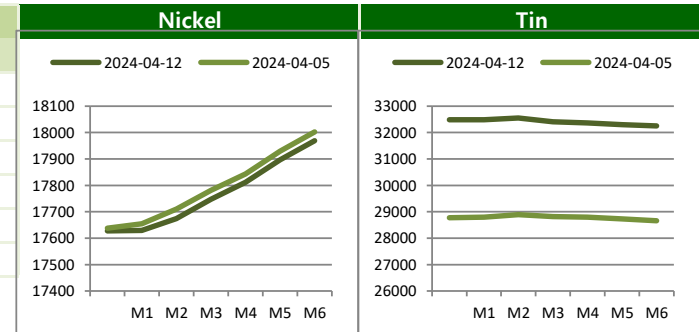
**LME Official Settlement Prices (AM 2nd Ring)**

	금 주		전 주		변 동	
	Cash	3M	Cash	3M	Cash	3M
<b>Copper</b>	9402.00	9535.00	9198.00	9320.00	204.00	215.00
<b>Aluminum</b>	2443.00	2496.00	2391.00	2433.00	52.00	63.00
<b>Zinc</b>	2848.00	2837.00	2587.50	2629.00	260.50	208.00
<b>Lead</b>	2140.50	2176.00	2091.00	2118.00	49.50	58.00
<b>Nickel</b>	17780.00	18020.00	17475.00	17715.00	305.00	305.00
<b>Tin</b>	32975.00	32800.00	28705.00	28900.00	4270.00	3900.00



**LME Evening Evaluation**

	금 주		전 주		변 동	
	Cash	3M	Cash	3M	Cash	3M
<b>Copper</b>	9333.20	9457.50	9208.50	9329.50	124.70	128.00
<b>Aluminum</b>	2448.06	2494.00	2412.68	2450.50	35.38	43.50
<b>Zinc</b>	2832.96	2828.50	2600.63	2638.50	232.33	190.00
<b>Lead</b>	2148.41	2176.50	2098.10	2123.50	50.31	53.00
<b>Nickel</b>	17627.61	17797.00	17637.87	17804.00	-10.26	-7.00
<b>Tin</b>	32488.50	32353.00	28771.00	28795.00	3717.50	3558.00

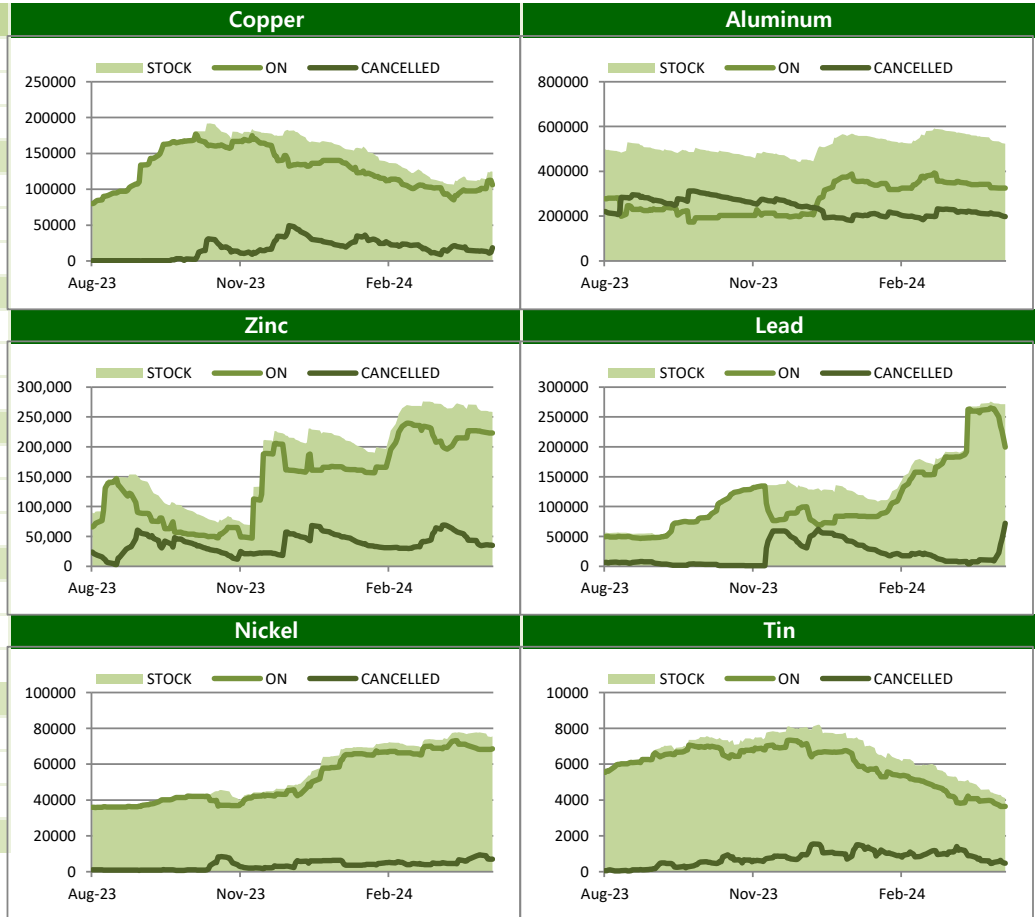


BASE Metals

LME Stocks (단위/톤)

	Location	금 주	전 주	변 동
Copper	Asia	35600	21900	13700
	Europe	64100	64825	-725
	America	24725	28800	-4075
	<b>Total</b>	<b>124425</b>	<b>115525</b>	<b>8900</b>
Aluminum	Asia	515725	528100	-12375
	Europe	5000	5000	0
	America	2375	2375	0
	<b>Total</b>	<b>523100</b>	<b>535475</b>	<b>-12375</b>
Zinc	Asia	258475	260200	-1725
	Europe	0	0	0
	America	0	0	0
	<b>Total</b>	<b>258475</b>	<b>260200</b>	<b>-1725</b>
Lead	Asia	265175	266675	-1500
	Europe	6350	6350	0
	America	0	0	0
	<b>Total</b>	<b>271525</b>	<b>273025</b>	<b>-1500</b>
Nickel	Asia	48078	50052	-1974
	Europe	26706	26796	-90
	America	732	756	-24
	<b>Total</b>	<b>75516</b>	<b>77604</b>	<b>-2088</b>
Tin	Asia	3765	3845	-80
	Europe	275	390	-115
	America	75	130	-55
	<b>Total</b>	<b>4115</b>	<b>4365</b>	<b>-250</b>

Stock / On Warrant / Cancelled Warrant (단위/톤)



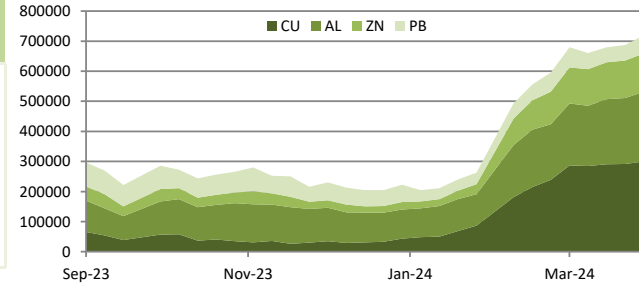
**BASE Metals**

**SHFE-LME SPREAD**

	CNY=	LME Cash (CNY)	증치세	LME Cash with 증치세	SHFE 최근월물	SHFE-LME 최근월물 (USD)
Copper						
Aluminum						
Zinc						
Lead						
Nickel						
Tin						

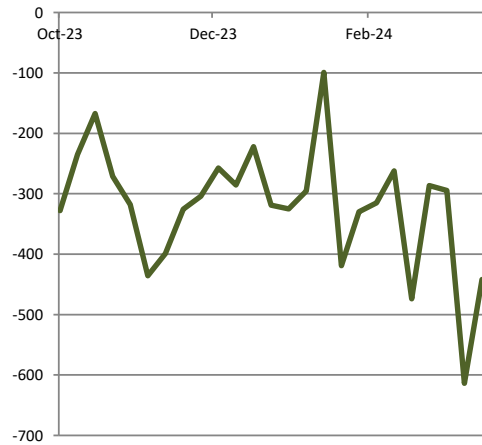
중국 청명절 연휴

**Weekly SHFE Inventory (단위/톤)**

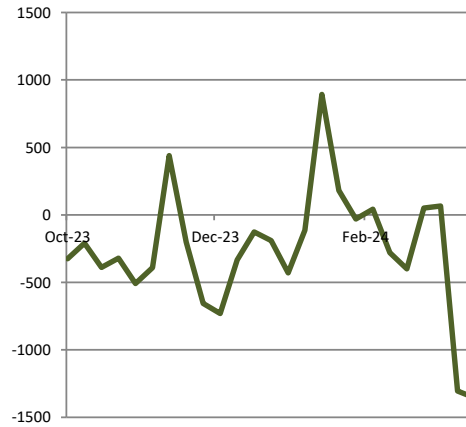


**SHFE-LME SPREAD (단위/USD)**

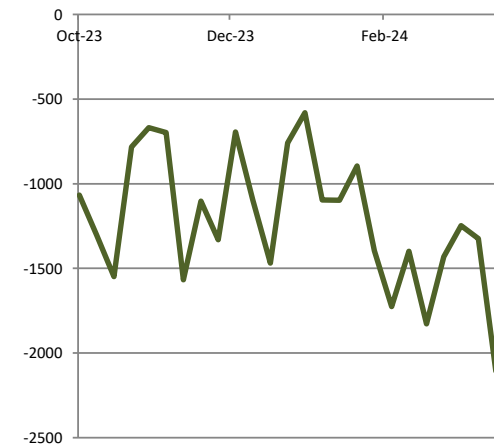
**Copper(USD)**



**Zinc(CNY)**



**Nickel(CNY)**



PRECIOUS Metals

Weekly Price Movement

	전주		금 주		변동폭	
	종가	시가	고가(B)	저가(A)		
Gold	2,329.75	2,327.24	2,431.52	2,303.03	2,344.37	14.62
Silver	27.48	27.37	29.80	26.87	27.88	0.40
Platinum	930.56	927.76	1,007.74	922.59	976.74	46.18
Palladium	1,005.63	1,001.02	1,103.30	992.62	1,052.45	46.82

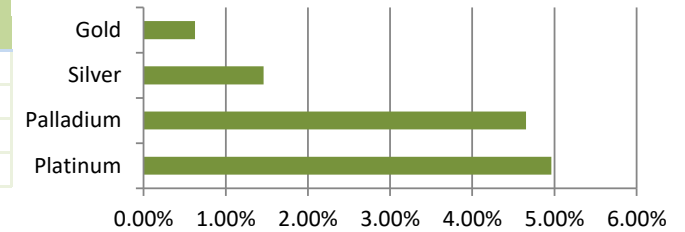
Forward Rate

	1M	2M	3M	6M	12M
Gold	5.43	5.56	5.44	5.40	5.27
Silver	5.46	5.48	5.46	5.40	5.23
Platinum	5.07	4.80	4.62	4.39	3.75
Palladium	5.18	5.14	4.94	4.70	4.14

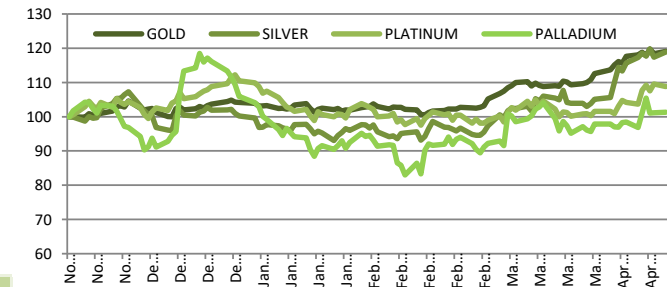
LBMA FIXING

	금 주		전 주		변 동	
	AM	PM	AM	PM	AM	PM
Gold	2394.80	2401.50	2288.45	2298.55	-106.35	-102.95
Silver	29.03		26.78		-2.25	
Platinum	997.00	999.00	923.00	923.00	-74.00	-76.00
Palladium	1066.00	1070.00	1010.00	998.00	-56.00	-72.00

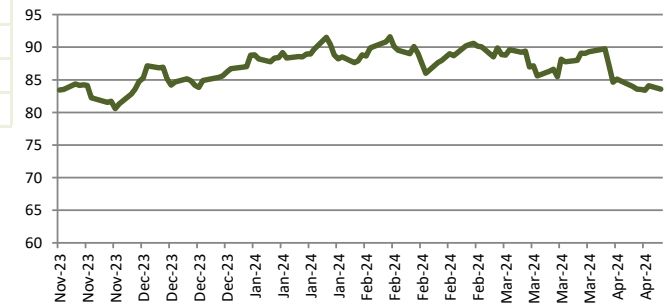
Weekly Performance



Relative Price Performance (단위/%)



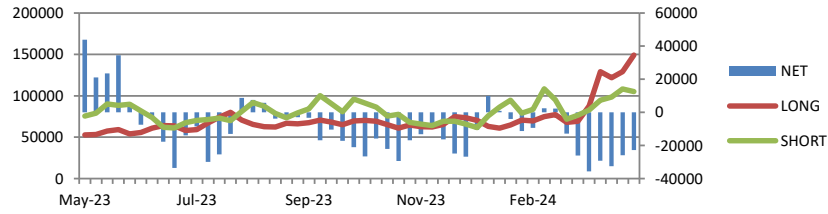
Gold/Silver Ratio (단위/배)



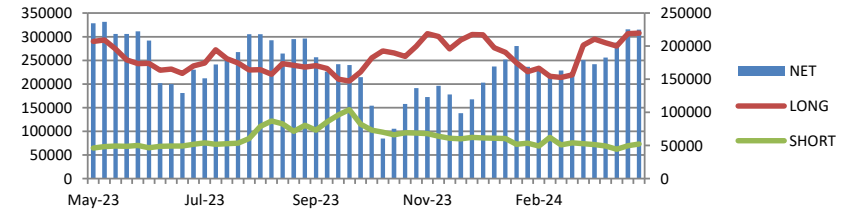
CFTC & Forecast

CFTC Non-Commercial Open Interest (단위/계약)

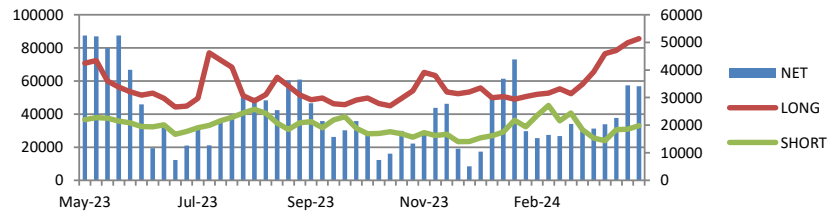
Copper



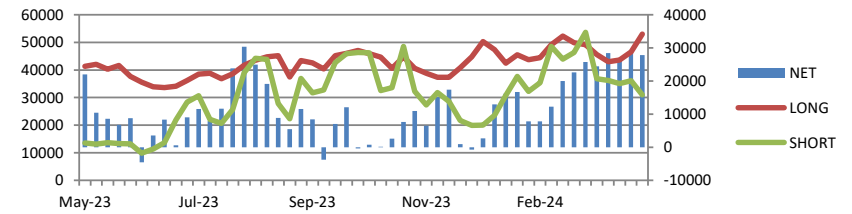
GOLD



SILVER



PLATINUM



Price Forecast

출처 Bloomberg 2024-04-15

	Current	Q2 24	Q3 24	Q4 24	Q1 25	2024	2025	2026	2027
Copper	9457.50	8704.13	8914.35	9083.11	9216.09	8806.00	9199.00	9378.00	9561.00
Aluminum	2494.00	2283.11	2337.50	2400.00	2455.00	2314.85	2475.00	2550.00	2700.00
Zinc	2828.50	2500.00	2546.72	2595.00	2625.00	2535.31	2662.50	2650.00	2715.00
Lead	2176.50	2100.00	2100.00	2100.00	2115.00	2097.50	2114.72	2100.00	2205.00
Nickel	17797.00	16711.84	16850.00	17000.00	17797.50	17047.91	17875.00	19000.00	18733.83
Tin	32353.00	26600.00	26000.00	26500.00	26652.92	26209.50	27149.93	29250.00	32000.00
Gold	2344.37	2060.00	2100.00	2142.22	2110.00	2100.00	2050.00	1900.00	1825.00
Silver	27.88	24.25	25.00	25.95	25.90	24.50	25.66	25.00	25.00
Platinum	976.74	950.00	1000.00	1050.00	1100.00	983.00	1140.00	1222.50	1450.00
Palladium	1052.45	1075.00	1050.00	1075.00	1100.00	1059.00	1100.00	1170.00	1050.00

1. 인도 정부에서 발표한 예비 통계 자료에 따르면 지난 3월로 마감하는 회계연도 기준 인도가 Finished Steel의 순 수입국이 된 것으로 전해졌다. 인도는 작년 4월부터 올해 3월까지 Finished Steel 수입량이 38.1% 증가한 8.3 mil.의 수입을 기록했으며, 같은 기간 수요량도 13.4% 증가한 136 mil. 톤을 기록한 것으로 전해졌다. 인도 내 제강 공장들은 자국 철강 산업 보호를 위해 보호 조치 마련을 정부에 촉구했으나, 강한 수요 증가로 난색을 표했던 것으로 전해졌다.
2. 중국 Shanxi성은 정부 계획을 통해 7년 만에 처음으로 지역 내 석탄 생산을 줄일 계획임을 알렸다. 중국 내 석탄 과잉 공급으로 시장 전반의 업황이 좋지 못한 가운데 작년부턴 광산들에서 치명적인 사고들이 잇달아 발생한 탓에 Shanxi성 정부가 자체적으로 생산량 조절에 나선 것으로 풀이된다. 또한, 지역 언론은 Shanxi성이 성장성을 높이기 위해 이 기간 산업 구조의 변화를 모색하고 자원 투입 다변화에 대한 고민을 할 것이라고 밝혔다.
3. World Steel, “세계 철강 수요 2024년에 성장세로 돌아 설 것”
4. 철 광석 가격, 중국 수요 호조 전망에 상승세 지속
5. 철광석 선물 가격은 중국의 건설 활동이 회복되고 있다는 기대감에 힘입어 3거래일 연속 상승했으나 수요 회복 규모에 대한 투자자들의 우려로 상승폭은 제한
6. CLSA증권이 Vedanta Ltd를 '언더퍼폼'에서 '매수'로 두 단계 상향 조정한 후 Vedanta Ltd VDAN.NS 주가가 7.7% 상승해 2년래 최고치를 기록했다. 산업금속 수요상승 기대감이 호재로 작용한 것으로 알려졌다.
7. 정치지 폴리틱오는 관계자 2명의 발언을 인용해 미국 법무부가 일본 Nippon Steel의 미국 U.S. Steel인수 건에 대해 반독점 가능성을 높고 깊은 조사에 들어갔다고 보도했다.
8. 3월 LME 창고 내 러시아산 알루미늄 재고가 지난 달과 동일한 91%를 차지하고 있는 것으로 나타났다. 러시아산 알루미늄 재고는 311,900톤으로 전년 324,675톤 대비 소폭 감소했다. 한편, 창고 내 러시아산 구리 재고는 62%로 지난 달 52% 대비 크게 증가했으며, 러시아산 니켈 재고는 36%로 전월 대비 1% 증가했다.
9. 일본 상무부는 4-6월 Crude Steel 생산량 전망이 전년 동기 대비 2.2% 감소할 것으로 예상한다고 밝혔다. 또한, 수출을 포함한 철강 제품 수요는 5.4% 감소한 18.95 mil.톤에 그칠 것으로 전망되었다. 자동차 섹터의 수요는 건조하나, 건설, 비자동차 제조업 섹터의 경기 둔화가 주된 이유로 지목되었다.
10. Andy Home은 칼럼을 통해 줄어드는 재고와 타이트한 공급 상황이 겹치며 주석 가격을 끌어올리고 있다고 설명했다. 주석 3개월물은 수요일 한 때 톤당 \$33,130을 터치해 2022년 6월 이후 가장 높은 수준까지 치솟았다.
11. 관계자들에 따르면 일본 알루미늄 구매자들이 2분기 알루미늄 프리미엄을 톤당 \$145~148에 합의한 것으로 전해졌다. 이는 전 분기 \$90 대비 61~64% 증가한 수치로 아시아 지역 내 타이트한 공급 상황이 주된 프리미엄 상승 원인이었다.
12. 상해 금 거래소가 일부 금 가격 상승에 따라 4월 15일 정산부터 일부 금 선물에 적용하는 보증금을 종전 8%에서 9%로 인상한다고 밝혔다. 또한, 일간 거래 상하한을 종전 8%에서 7%로 줄인다는 점도 함께 전했다.

지난 주 경제지표 발표										
10-Apr-24	미국 3월 CPI YY				발표:	3.50%	예상:	3.40%	이전:	3.20%
	미국 3월 실질 평균 시간당 임금 전년대비				발표:	0.60%	예상:	-	이전:	1.10%
	미국 도매 재고 MM				발표:	0.50%	예상:	0.50%	이전:	0.50%
11-Apr-24	FOMC 회의록				발표:	-	예상:	-	이전:	-
	중국 3월 PPI YY				발표:	-2.80%	예상:	-2.80%	이전:	-2.70%
	중국 3월 CPI YY				발표:	0.10%	예상:	0.40%	이전:	0.70%
	ECB 주요 재용자 금리				발표:	4.50%	예상:	4.50%	이전:	4.50%
	미국 3월 PPI 최종수요 YY				발표:	0.20%	예상:	0.30%	이전:	0.60%
	미국 주간 신규 실업수당 청구건수				발표:	211K	예상:	215K	이전:	221K
12-Apr-24	미국 3월 수입물가지수 MM				발표:	0.40%	예상:	0.30%	이전:	0.30%
	미국 3월 수출물가지수 MM				발표:	0.30%	예상:	0.30%	이전:	0.80%
	미국 4월 미시간대학교 소비자신뢰				발표:	77.9	예상:	79	이전:	79.4
	중국 3월 무역수지				발표:	58.55B	예상:	69.10B	이전:	39.71B
	중국 3월 수출 YY				발표:	-7.50%	예상:	-1.90%	이전:	5.60%
	중국 3월 수입 YY				발표:	-1.90%	예상:	1.00%	이전:	-8.20%
이번 주 경제지표 발표										
15-Apr-24	뉴욕주 제조업지수				발표:		예상:	-5.0	이전:	-20.9
	US 3월 소매판매 추정 전월비				발표:		예상:	0.40%	이전:	0.60%
16-Apr-24	중 GDP 전년동기대비				발표:		예상:	4.80%	이전:	5.20%
	중 광공업생산 YY				발표:		예상:	6.00%	이전:	-
	중 소매판매 YY				발표:		예상:	4.80%	이전:	-
	미 3월 주택착공건수				발표:		예상:	1482K	이전:	1521K
	미 3월 광공업생산 MM				발표:		예상:	0.40%	이전:	0.10%
17-Apr-24	유로존 CPI YY				발표:		예상:	2.40%	이전:	2.40%
	미 MBA 주택용자 신청지수				발표:		예상:	-	이전:	0.10%
	미 신규 실업수당 청구건수				발표:		예상:	215K	이전:	211K
	미 3월 선행지수				발표:		예상:	-0.10%	이전:	0.10%
	미 3월 기존주택매매				발표:		예상:	4.20M	이전:	4.38M