

# Weekly Metal Report

3rd Week of SEP ( 22-09-19 ~ 22-09-23 )  
 Consulting/ Dealing Room: (02) 3774-0311 ~ 0321 FAX: (02) 761-2264 / 2265

NH선물 글로벌상품영업팀

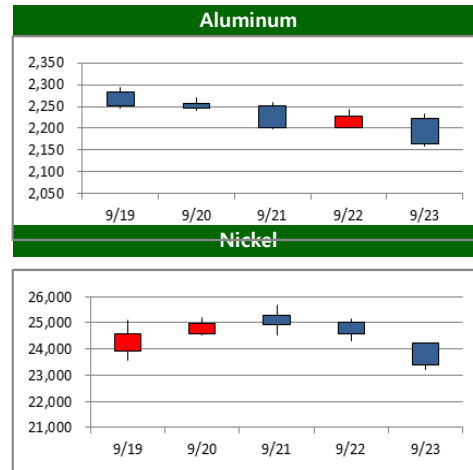
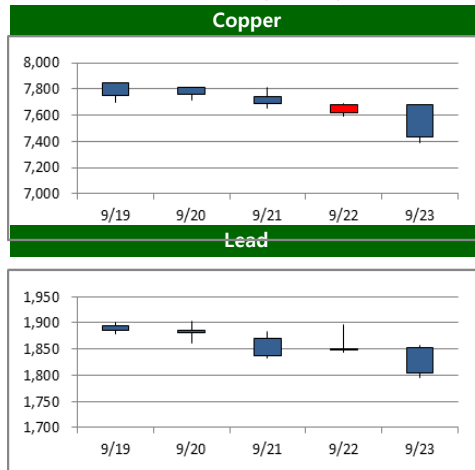
## BASE Metals

Weekly Price Movement

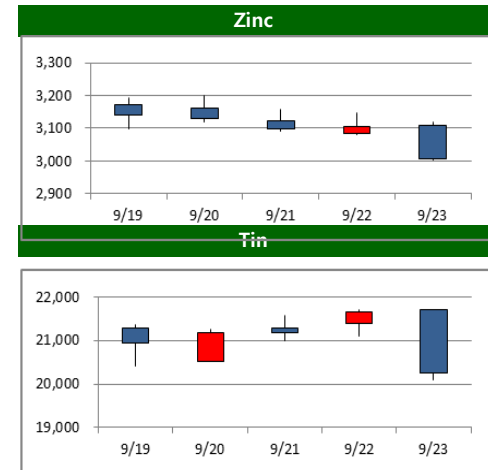
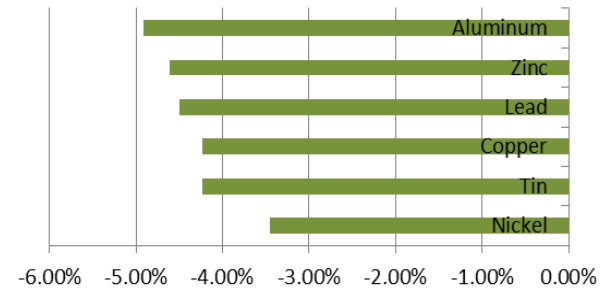
	전주		금		주		변동폭
	종가	시가	고가(B)	저가(A)	종가(A)		
Copper	7,762.00	7,850.00	7,875.00	7,394.00	7,433.00	-329.00	
Aluminum	2,277.00	2,284.00	2,293.00	2,158.00	2,165.00	-112.00	
Zinc	3,153.50	3,172.00	3,200.00	3,002.00	3,008.00	-145.50	
Lead	1,889.00	1,894.50	1,902.50	1,795.50	1,804.00	-85.00	
Nickel	24,249.00	23,940.00	25,700.00	23,200.00	23,411.00	-838.00	
Tin	21,137.00	21,270.00	21,700.00	20,100.00	20,243.00	-894.00	

\* Base Metal 종가는 LME 전산장 종료시점 기준 (LONDON 19시00분)

Movement of This Week (USD/톤)



Weekly Performance



**BASE Metals**

**Cash to 3M Spread**

	금 주		전 주		변 동	
	Bid	Ask	Bid	Ask	Bid	Ask
<b>Copper</b>	b83.50	b86.50	b105.50	b108.50	22.00	22.00
<b>Aluminum</b>	c17.88	c15.88	c9.85	c7.85	8.03	8.03
<b>Zinc</b>	b10.75	b13.75	b29.05	b32.05	18.30	18.30
<b>Lead</b>	c18.50	c14.50	c17.00	c13.00	1.50	1.50
<b>Nickel</b>	c116.50	c110.50	c23.00	c17.00	93.50	93.50
<b>Tin</b>	b13.00	b23.00	b96.00	b106.00	83.00	83.00

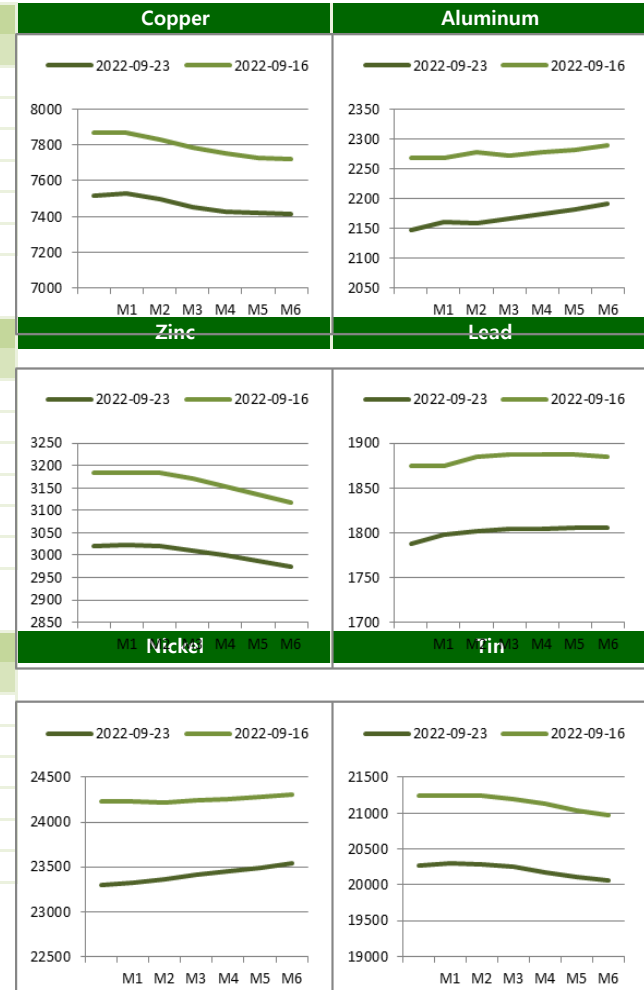
**LME Official Settlement Prices (AM 2nd Ring)**

	금 주		전 주		변 동	
	Cash	3M	Cash	3M	Cash	3M
<b>Copper</b>	7446.00	7410.00	7792.00	7660.50	-346.00	-250.50
<b>Aluminum</b>	2153.00	2172.00	2259.00	2267.00	-106.00	-95.00
<b>Zinc</b>	3035.00	3017.00	3124.00	3087.00	-89.00	-70.00
<b>Lead</b>	1802.00	1825.00	1882.00	1900.00	-80.00	-75.00
<b>Nickel</b>	23135.00	23300.00	23500.00	23410.00	-365.00	-110.00
<b>Tin</b>	21410.00	21400.00	21185.00	20910.00	225.00	490.00

**LME Evening Evaluation**

	금 주		전 주		변 동	
	Cash	3M	Cash	3M	Cash	3M
<b>Copper</b>	7518.00	7433.00	7869.00	7762.00	-351.00	-329.00
<b>Aluminum</b>	2148.12	2165.00	2268.15	2277.00	-120.03	-112.00
<b>Zinc</b>	3020.25	3008.00	3184.05	3153.50	-163.80	-145.50
<b>Lead</b>	1787.50	1804.00	1874.00	1889.00	-86.50	-85.00
<b>Nickel</b>	23297.50	23411.00	24229.00	24249.00	-931.50	-838.00
<b>Tin</b>	20261.00	20243.00	21238.00	21137.00	-977.00	-894.00

**Forward Curve**

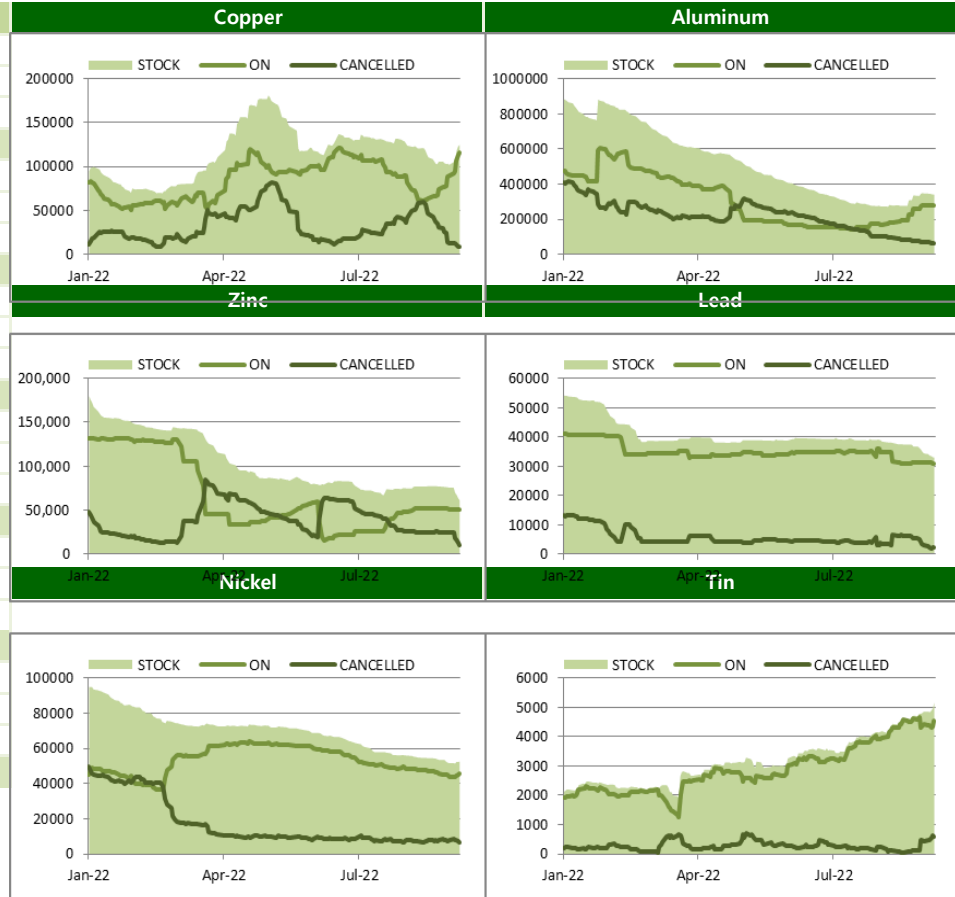


BASE Metals

LME Stocks (단위/톤)

	Location	금 주	전 주	변 동
Copper	Asia	60750	52825	7925
	Europe	27100	14475	12625
	America	36875	34700	2175
	<b>Total</b>	<b>124725</b>	<b>102000</b>	<b>22725</b>
Aluminum	Asia	314125	321425	-7300
	Europe	14400	14400	0
	America	11825	11825	0
	<b>Total</b>	<b>340350</b>	<b>347650</b>	<b>-7300</b>
Zinc	Asia	59550	73575	-14025
	Europe	25	25	0
	America	1900	2100	-200
	<b>Total</b>	<b>61475</b>	<b>75700</b>	<b>-14225</b>
Lead	Asia	30800	32175	-1375
	Europe	2225	2225	0
	America	0	0	0
	<b>Total</b>	<b>33025</b>	<b>34400</b>	<b>-1375</b>
Nickel	Asia	30354	29256	1098
	Europe	22206	22428	-222
	America	6	6	0
	<b>Total</b>	<b>52566</b>	<b>51690</b>	<b>876</b>
Tin	Asia	4245	3905	340
	Europe	345	380	-35
	America	570	570	0
	<b>Total</b>	<b>5160</b>	<b>4855</b>	<b>305</b>

Stock / On Warrant / Cancelled Warrant (단위/톤)

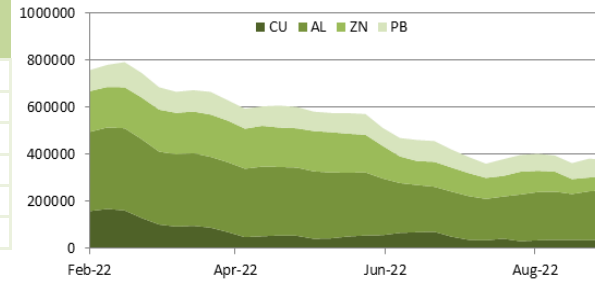


BASE Metals

SHFE-LME SPREAD

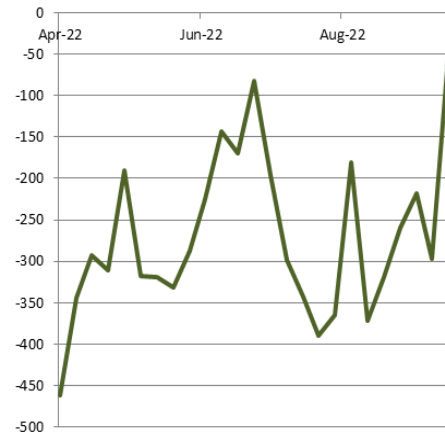
	CNY=	LME Cash (CNY)	증치세	LME Cash with 증치세	SHFE 최근월물	SHFE-LME 최근월물 (USD)
<b>Copper</b>	7.0124	54395	13%	63,642	61,950	<b>-241.34</b>
<b>Aluminum</b>	7.0124	15849	13%	18,543	18,735	<b>27.36</b>
<b>Zinc</b>	7.0124	21866	13%	25,584	25,395	<b>-26.91</b>
<b>Lead</b>	7.0124	21665	13%	25,348	18,890	<b>-920.92</b>
<b>Nickel</b>	7.0124	33485	13%	39,177	92,080	<b>7,544.14</b>
<b>Tin</b>	7.0124	150626	13%	176,233	141,000	<b>-5,024.36</b>

Weekly SHFE Inventory (단위/톤)

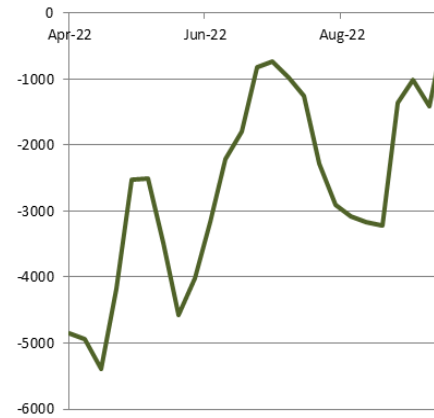


SHFE-LME SPREAD (단위/USD)

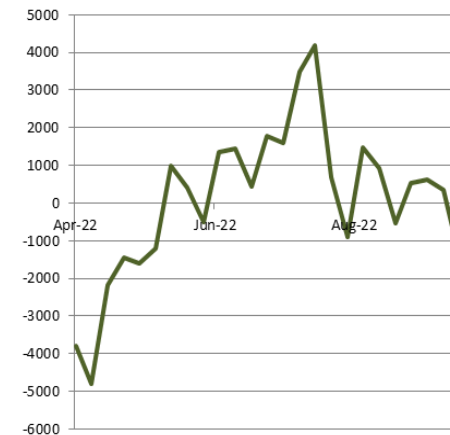
Copper(USD)



Zinc(CNY)



Nickel(CNY)



PRECIOUS Metals

Weekly Price Movement

	전주		금 주		변동폭	
	종가	시가	고가(B)	저가(A)		
Gold	1,675.06	1,674.53	1,688.01	1,639.90	1,643.94	-31.12
Silver	19.59	19.56	19.92	18.78	18.87	-0.72
Platinum	909.66	909.98	940.06	857.79	859.64	-50.02
Palladium	2,138.16	2,138.98	2,238.94	2,064.98	2,073.00	-65.16

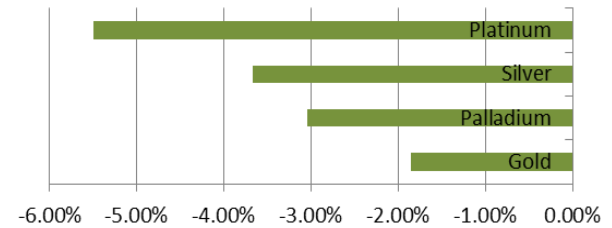
Forward Rate

	1M	2M	3M	6M	12M
Gold	3.04	#N/A N/A	3.51	4.01	4.40
Silver	1.75	1.75	#N/A N/A	#N/A N/A	#N/A N/A
Platinum	-0.25	-0.50	-0.50	-0.50	-0.50
Palladium	1.38	1.38	1.63	1.63	2.00

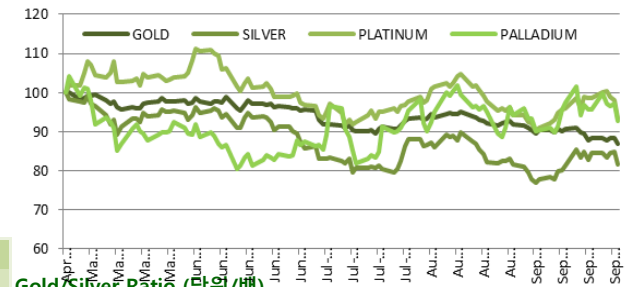
LBMA FIXING

	금 주		전 주		변 동	
	AM	PM	AM	PM	AM	PM
Gold	1661.45	1643.55	1664.30	1664.65	2.85	21.10
Silver	19.00		19.00		0.00	
Platinum	884.00	874.00	892.00	892.00	8.00	18.00
Palladium	2128.00	2098.00	2090.00	2089.00	-38.00	-9.00

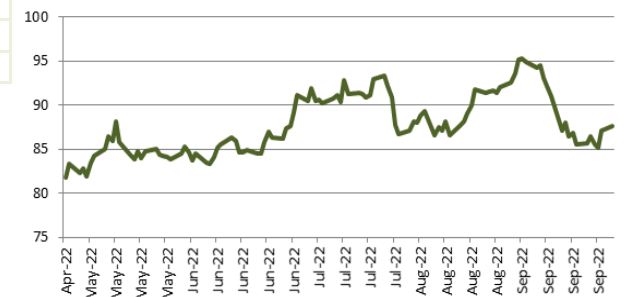
Weekly Performance



Relative Price Performance (단위/%)

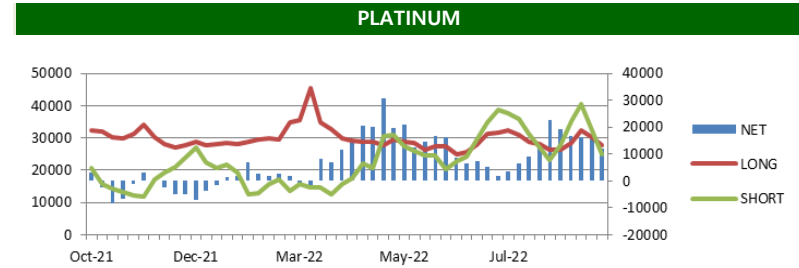
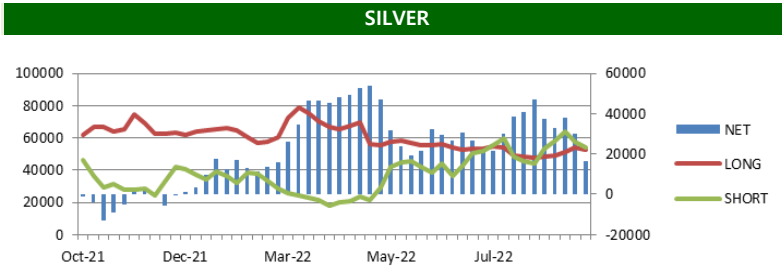
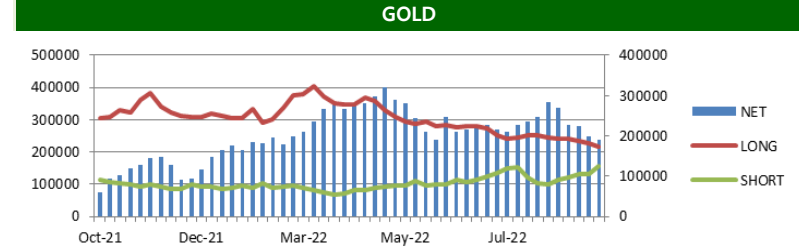
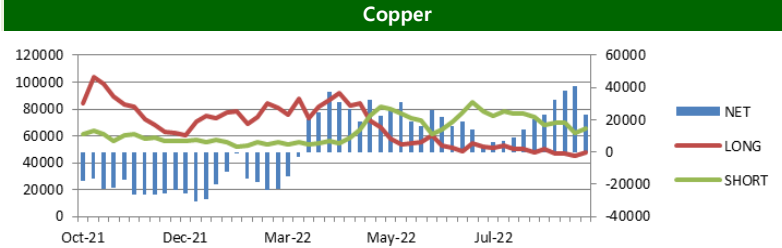


Gold/Silver Ratio (단위/배)



CFTC & Forecast

CFTC Non-Commercial Open Interest (단위/계약)



Price Forecast

출처 Bloomberg 2022-09-26

	Current	Q3 22	Q4 22	Q1 23	Q2 23	2022	2023	2024	2024
<b>Copper</b>	7433.00	7811.23	7826.50	7741.67	8000.00	8737.44	8225.00	9200.00	9200.00
<b>Aluminum</b>	2165.00	2457.00	2500.00	2500.00	2600.00	2800.00	2650.00	2850.00	2850.00
<b>Zinc</b>	3008.00	3375.00	3400.00	3275.00	3200.00	3565.00	3271.50	3146.26	3146.26
<b>Lead</b>	1804.00	1998.54	1900.00	1858.33	1890.00	2128.18	1925.00	2100.00	2100.00
<b>Nickel</b>	23411.00	23231.00	23000.00	22500.00	23000.00	25530.00	23500.00	23461.50	23461.50
<b>Tin</b>	20243.00	26100.00	25000.00	24000.00	26000.00	31650.00	28500.00	30750.00	30750.00
<b>Gold</b>	1643.94	1765.00	1762.50	1775.00	1800.00	1825.00	1837.50	1838.00	1838.00
<b>Silver</b>	18.87	19.50	20.00	20.78	21.00	21.81	21.14	22.21	22.21
<b>Platinum</b>	859.64	900.00	960.00	1000.00	1000.00	965.10	1100.00	1200.00	1200.00
<b>Palladium</b>	2073.00	2025.00	2025.00	2100.00	2150.00	2114.00	2137.50	2050.00	2050.00

## Weekly News

1. JP Morgan은 중국 Tsingshan에 대한 Credit을 줄인 것으로 알려졌다. JP Morgan은 또한 다른 유럽과 아시아 고객들의 Credit도 일부 줄였다. Tsingshan은 지난 3월 LME Nickel 거래 중단 사태의 중심에 있었다. 현재 Tsingshan은 JP Morgan의 조치 이후 최소 2 곳의 FCM들에게 Credit을 요청한 것으로 알려졌다.
2. 중국의 8월 Aluminum 수입량이 전년 대비 19% 감소한 것으로 나타났다. 이는 타이트한 글로벌 생산량과 더불어 중국내 생산량은 역대 최대 수준을 보인 것이 그 원인으로 분석되었다.
3. International Aluminum Institute(IAI)는 글로벌 Aluminum 생산량이 8월 들어 전년 대비 3.49% 증가했다고 발표하였다. 전체 8월 생산량은 5,888M 톤이며 이 중 중국의 생산량이 3.5M 톤으로 예상된다고 밝혔다.
4. 인도네시아 정부 소유 광산회사인 Mind ID는 \$831.5M 규모의 Alumina Smelter 건설 계획을 백지화할 수 있다고 밝혔다.
5. 네덜란드 노동조합인 FNV는 2023년 말까지 금속과 전기 산업 노동자들의 평균 임금이 9% 올리는 것에 노조가 합의했다고 밝혔다
6. 글로벌 Crude Steel 생산량이 8월 들어 전년 대비 3% 감소하였다. World Steel Association은 8월 Crude Steel 생산량이 150.6M톤이라고 밝혔다. 다만세계 최대 생산국이자 소비국인 중국의 8월 생산량은 전년 대비 0.5% 증가한 83.9%를 기록하였다.
7. 한국의 LG엔솔은 세 곳의 캐나다 광산 업체와 Lithium/Cobalt 공급 계약을 맺었다고 밝혔다

Weekly Economic Release						
지난 주 경제지표 발표						
19-Sep-22	미국 9월 NAHB 주택시장지수	발표:	46	예상:	47	이전: 49
20-Sep-22	미국 8월 주택착공건수	발표:	1575K	예상:	1450K	이전: 1446K
21-Sep-22	미국 MBA 주택용자 신청지수	발표:	3.80%	예상:	-	이전: -1.20%
	미국 8월 기존 주택매매	발표:	4.80M	예상:	4.70M	이전: 4.81M
22-Sep-22	미국 FOMC 금리 결정 (상한)	발표:	3.25%	예상:	3.25%	이전: 2.50%
	영란은행 기준금리	발표:	2.25%	예상:	2.25%	이전: 1.75%
	미국 주간 신규실업수당 청구건수	발표:	213K	예상:	217K	이전: 213K
	미국 8월 선행지수	발표:	-0.30%	예상:	-0.10%	이전: -0.40%
23-Sep-22	유로존 9월 제조업 PMI	발표:	48.5	예상:	48.8	이전: 49.6
	미국 9월 제조업 PMI	발표:	51.8	예상:	51.0	이전: 51.5
이번 주 경제지표 발표						
26-Sep-22	8월 시카고 연방 국가활동 지수	발표:		예상:	0.23	이전: 0.27
	9월 댈러스 연준 제조업 활동	발표:		예상:	-10	이전: -12.9
27-Sep-22	유로존 8월 MS 통화공급 전년비	발표:		예상:	5.40%	이전: 5.50%
	미국 8월 내구재주문	발표:		예상:	-0.30%	이전: -0.10%
	미국 9월 컨퍼런스보드 소비자기대지수	발표:		예상:	104.5	이전: 103.2
	9월 리치몬드 연방 제조업지수	발표:		예상:	-11	이전: -8
	미국 8월 신규주택매매	발표:		예상:	500K	이전: 511K
28-Sep-22	미국 MBA 주택용자 신청지수	발표:		예상:		이전: 3.80%
29-Sep-22	독일 9월 CPI (전월대비)	발표:		예상:	1.50%	이전: 0.30%
	미국 7월 GDP (전년동기대비)	발표:		예상:	4.20%	이전: 4.70%
	미국 2분기 개인소비	발표:		예상:	1.50%	이전: 1.50%
	미국 2분기 GDP 물가지수	발표:		예상:	8.90%	이전: 8.90%
	미국 2분기 주요 개인소비지출	발표:		예상:	4.40%	이전: 4.40%
30-Sep-22	유로존 8월 실업률	발표:		예상:	6.60%	이전: 6.60%
	유로존 9월 예상 CPI YoY	발표:		예상:	9.70%	이전: 9.10%
	유로존 9월 CPI 전월대비)	발표:		예상:	0.90%	이전: 0.60%
	유로존 근원 CPI 전년비	발표:		예상:	4.70%	이전: 4.30%
	미국 8월 개인소득	발표:		예상:	0.20%	이전: 0.10%
	9월 MNI 시카고 PMI	발표:		예상:	51.8	이전: 52.2
	9월 미시간대학교 소비자신뢰	발표:		예상:	59.5	이전: 59.5