

# Weekly Metal Report

2nd Week of SEP

( 22-09-12 ~ 22-09-16 )

Consulting/ Dealing Room: (02) 3774-0311 ~ 0321

FAX: (02) 761-2264 / 2265

NH선물 글로벌상품영업팀

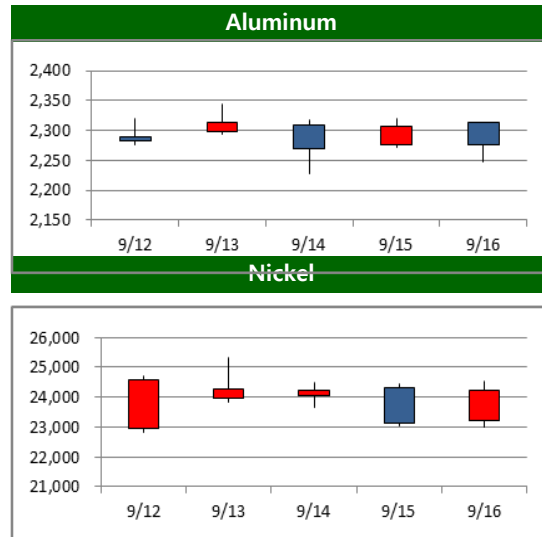
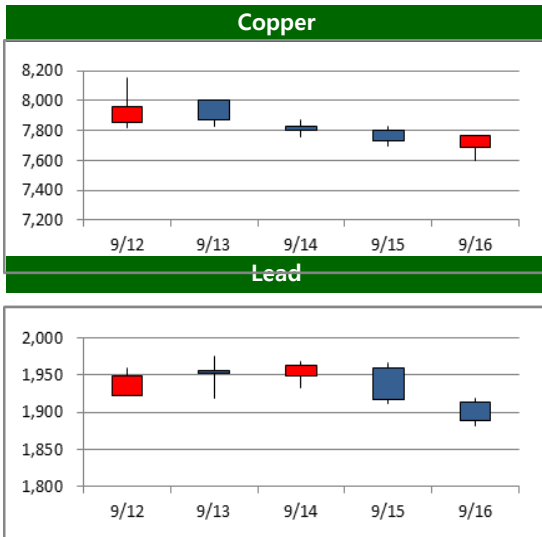
## BASE Metals

### Weekly Price Movement

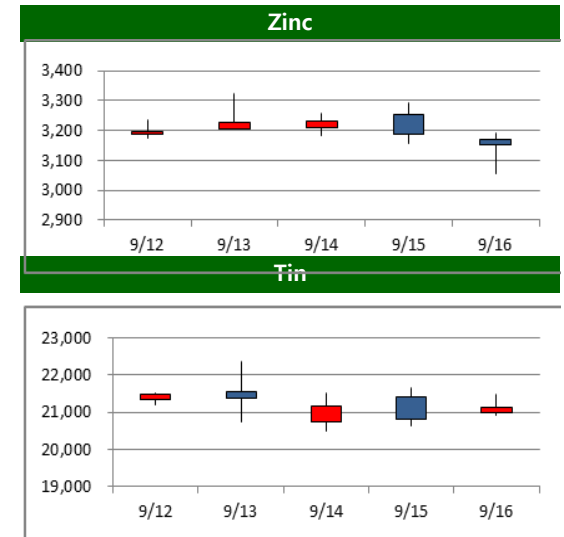
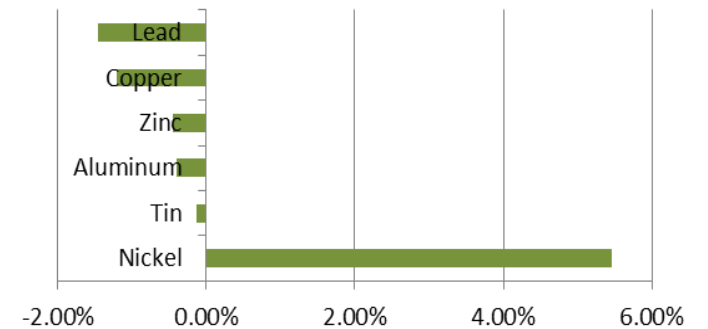
	전주		금 주			변동폭
	종가	시가	고가(B)	저가(A)	종가(A)	
Copper	7,856.50	7,851.50	8,153.00	7,601.00	7,762.00	-94.50
Aluminum	2,286.00	2,289.50	2,344.00	2,227.40	2,277.00	-9.00
Zinc	3,167.50	3,188.00	3,322.00	3,056.00	3,153.50	-14.00
Lead	1,917.00	1,922.00	1,975.00	1,882.50	1,889.00	-28.00
Nickel	22,994.00	22,965.00	25,325.00	22,815.00	24,249.00	1,255.00
Tin	21,165.00	21,350.00	22,345.00	20,500.00	21,137.00	-28.00

\* Base Metal 종가는 LME 전산장 종료시점 기준 (LONDON 19시00분)

### Movement of This Week (USD/톤)



### Weekly Performance

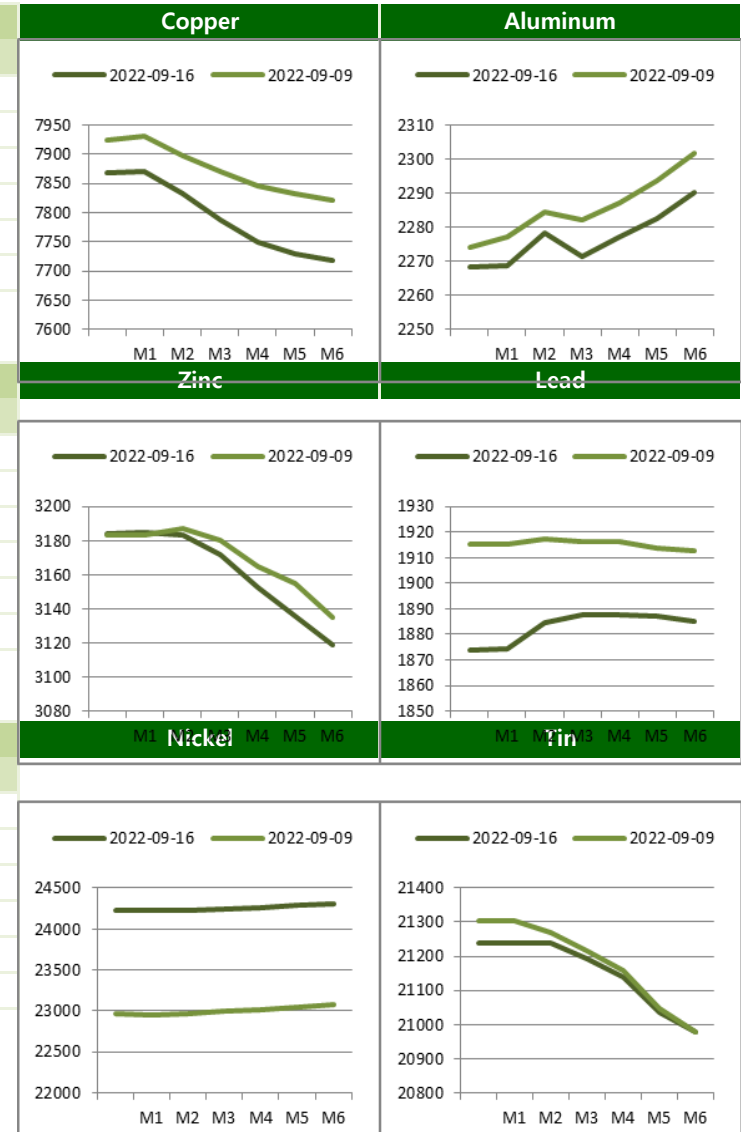


**BASE Metals**

**Cash to 3M Spread**

	금 주		전 주		변 동	
	Bid	Ask	Bid	Ask	Bid	Ask
Copper	b105.50	b108.50	b66.00	b69.00	-39.50	-39.50
Aluminum	c9.85	c7.85	c13.00	c11.00	-3.15	-3.15
Zinc	b29.05	b32.05	b14.00	b17.00	-15.05	-15.05
Lead	c17.00	c13.00	c3.75	b0.25	13.25	13.25
Nickel	c23.00	c17.00	c38.00	c32.00	-15.00	-15.00
Tin	b96.00	b106.00	b135.00	b145.00	39.00	39.00

**Forward Curve**



**LME Official Settlement Prices (AM 2nd Ring)**

	금 주		전 주		변 동	
	Cash	3M	Cash	3M	Cash	3M
Copper	7792.00	7660.50	7985.00	7920.00	-193.00	-259.50
Aluminum	2259.00	2267.00	2280.00	2290.00	-21.00	-23.00
Zinc	3124.00	3087.00	3222.50	3195.50	-98.50	-108.50
Lead	1882.00	1900.00	1918.00	1924.50	-36.00	-24.50
Nickel	23500.00	23410.00	22200.00	22300.00	1300.00	1110.00
Tin	21185.00	20910.00	21305.00	21225.00	-120.00	-315.00

**LME Evening Evaluation**

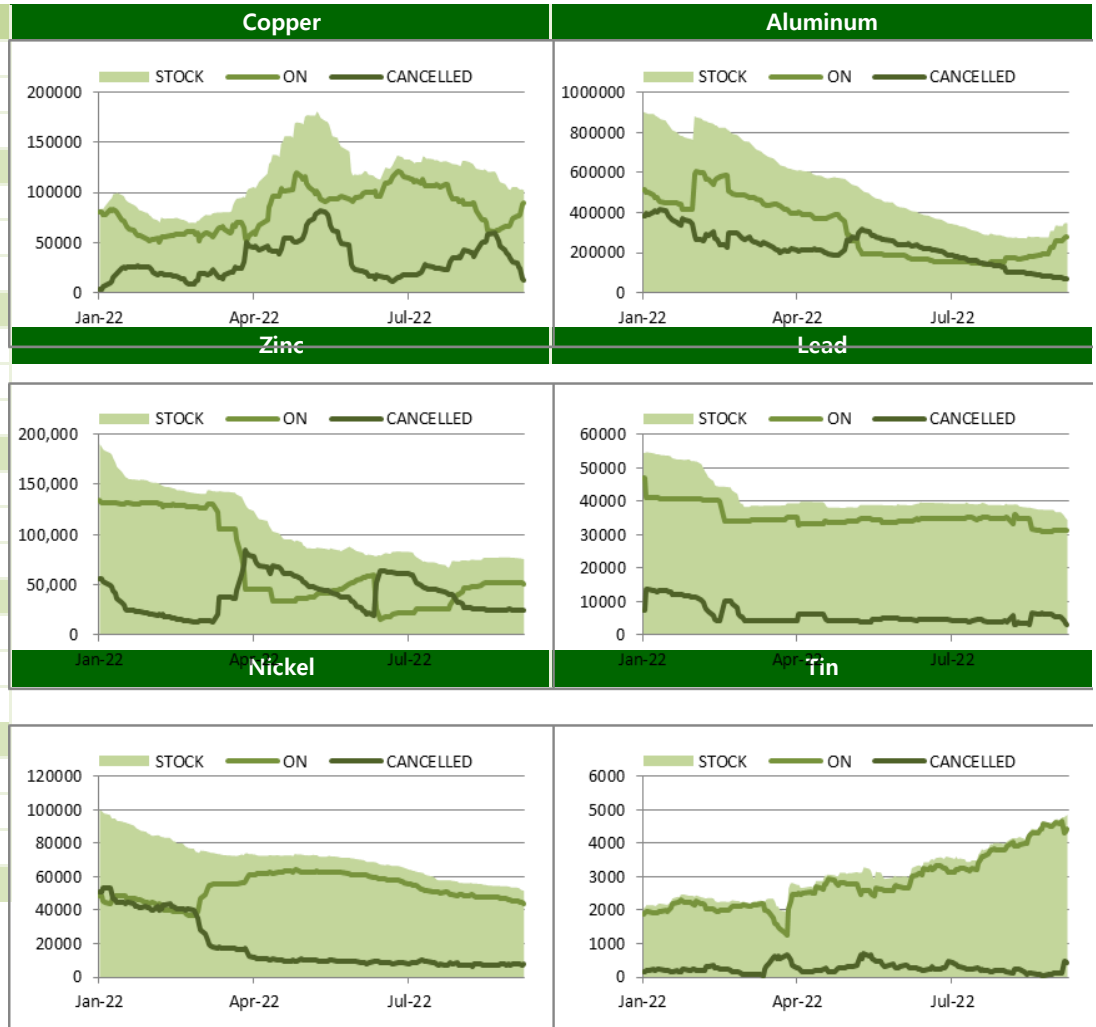
	금 주		전 주		변 동	
	Cash	3M	Cash	3M	Cash	3M
Copper	7869.00	7762.00	7924.00	7856.50	-55.00	-94.50
Aluminum	2268.15	2277.00	2274.00	2286.00	-5.85	-9.00
Zinc	3184.05	3153.50	3183.00	3167.50	1.05	-14.00
Lead	1874.00	1889.00	1915.25	1917.00	-41.25	-28.00
Nickel	24229.00	24249.00	22959.00	22994.00	1270.00	1255.00
Tin	21238.00	21137.00	21305.00	21165.00	-67.00	-28.00

BASE Metals

LME Stocks (단위/톤)

	Location	금 주	전 주	변 동
Copper	Asia	52825	53175	-350
	Europe	14475	14325	150
	America	34700	37950	-3250
	<b>Total</b>	<b>102000</b>	<b>105450</b>	<b>-3450</b>
Aluminum	Asia	321425	308900	12525
	Europe	14400	14550	-150
	America	11825	11825	0
	<b>Total</b>	<b>347650</b>	<b>335275</b>	<b>12375</b>
Zinc	Asia	73575	74325	-750
	Europe	25	25	0
	America	2100	2675	-575
	<b>Total</b>	<b>75700</b>	<b>77025</b>	<b>-1325</b>
Lead	Asia	32175	34525	-2350
	Europe	2225	2225	0
	America	0	0	0
	<b>Total</b>	<b>34400</b>	<b>36750</b>	<b>-2350</b>
Nickel	Asia	29256	29508	-252
	Europe	22428	24042	-1614
	America	6	6	0
	<b>Total</b>	<b>51690</b>	<b>53556</b>	<b>-1866</b>
Tin	Asia	3905	3695	210
	Europe	380	430	-50
	America	570	590	-20
	<b>Total</b>	<b>4855</b>	<b>4715</b>	<b>140</b>

Stock / On Warrant / Cancelled Warrant (단위/톤)

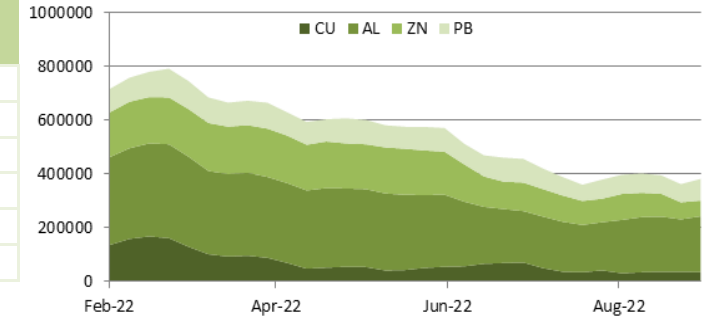


**BASE Metals**

**SHFE-LME SPREAD**

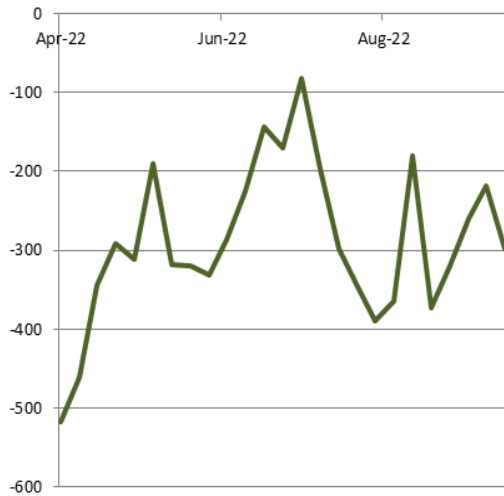
	CNY=	LME Cash (CNY)	증치세	LME Cash with 증치세	SHFE 최근월물	SHFE-LME 최근월물 (USD)
<b>Copper</b>	7.0124	54549	13%	63,823	61,950	<b>-267.08</b>
<b>Aluminum</b>	7.0124	15905	13%	18,609	18,735	<b>17.96</b>
<b>Zinc</b>	7.0124	21995	13%	25,734	25,395	<b>-48.32</b>
<b>Lead</b>	7.0124	21675	13%	25,360	18,890	<b>-922.67</b>
<b>Nickel</b>	7.0124	33485	13%	39,177	92,080	<b>7,544.14</b>
<b>Tin</b>	7.0124	150626	13%	176,233	141,000	<b>-5,024.36</b>

**Weekly SHFE Inventory (단위/톤)**

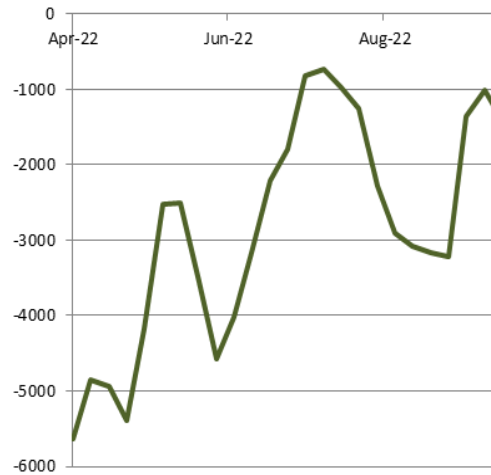


**SHFE-LME SPREAD (단위/USD)**

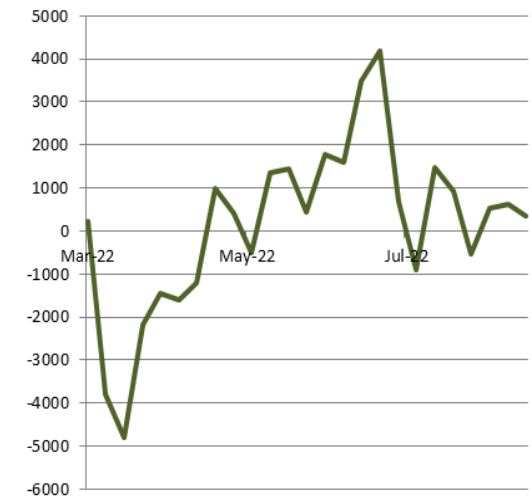
**Copper(USD)**



**Zinc(CNY)**



**Nickel(CNY)**



PRECIOUS Metals

Weekly Price Movement

	전주		금 주		변동폭	
	종가	시가	고가(B)	저가(A)		
Gold	1,716.83	1,717.33	1,735.14	1,654.23	1,675.06	-41.77
Silver	18.86	18.89	20.01	18.78	19.59	0.73
Platinum	884.19	884.27	923.75	876.28	909.66	25.47
Palladium	2,178.58	2,176.71	2,277.03	2,075.00	2,138.16	-40.42

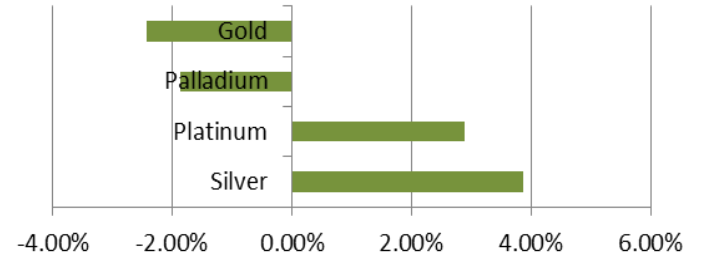
Forward Rate

	1M	2M	3M	6M	12M
Gold	2.98	#N/A N/A	3.42	3.97	4.23
Silver	1.65	1.70	#N/A N/A	#N/A N/A	#N/A N/A
Platinum	-1.75	-2.38	-2.75	-2.50	-2.25
Palladium	1.38	1.38	1.63	1.63	2.00

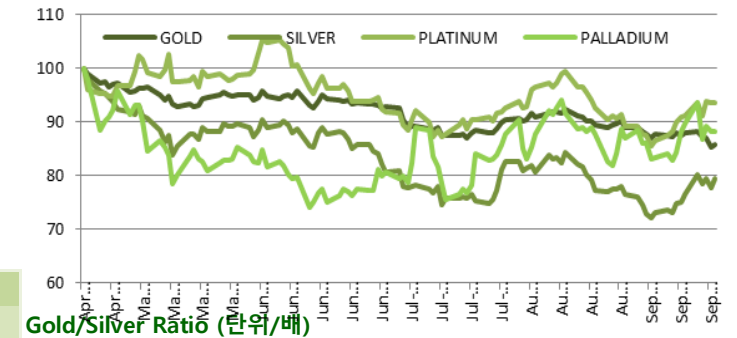
LBMA FIXING

	금 주		전 주		변 동	
	AM	PM	AM	PM	AM	PM
Gold	1664.30	1664.65	1726.95	1713.40	62.65	48.75
Silver	19.00		18.77		-0.23	
Platinum	892.00	892.00	892.00	881.00	0.00	-11.00
Palladium	2090.00	2089.00	2151.00	2161.00	61.00	72.00

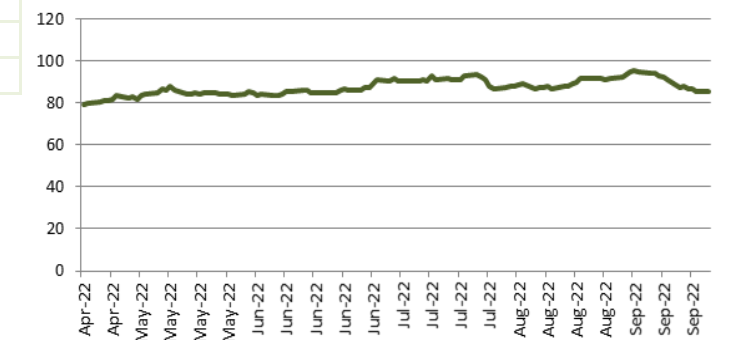
Weekly Performance



Relative Price Performance (단위/%)



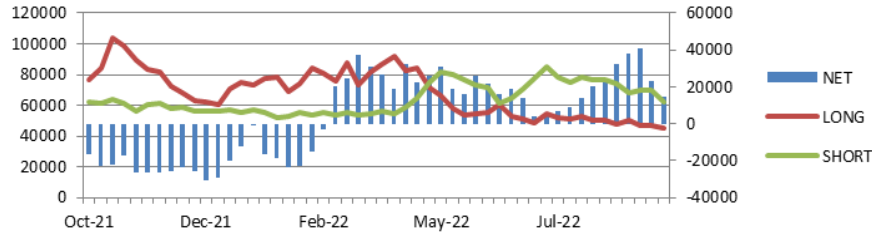
Gold/Silver Ratio (단위/배)



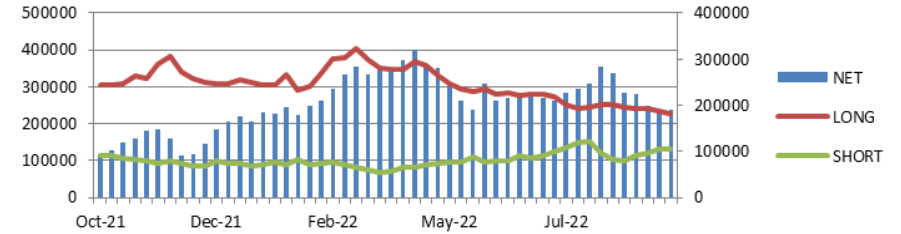
CFTC & Forecast

CFTC Non-Commercial Open Interest (단위/계약)

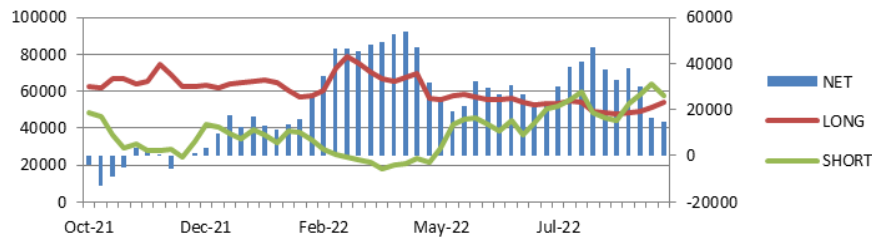
Copper



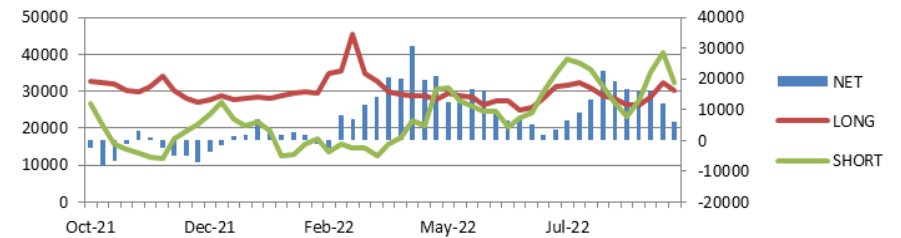
GOLD



SILVER



PLATINUM



Price Forecast

출처 Bloomberg 2022-09-19

	Current	Q3 22	Q4 22	Q1 23	Q2 23	2022	2023	2024	2024
<b>Copper</b>	7762.00	8250.00	8550.00	8125.00	8250.00	9273.00	8750.00	9200.00	9200.00
<b>Aluminum</b>	2277.00	2500.00	2700.00	2600.00	2700.00	2833.09	2750.00	3050.00	3050.00
<b>Zinc</b>	3153.50	3450.00	3550.00	3450.00	3400.00	3677.65	3288.00	3077.00	3077.00
<b>Lead</b>	1889.00	2000.00	2100.00	1900.00	2000.00	2150.00	1980.00	2100.00	2100.00
<b>Nickel</b>	24249.00	24000.00	23810.00	23000.00	23000.00	25803.00	23730.50	23461.50	23461.50
<b>Tin</b>	21137.00	28000.00	28000.00	28000.00	28000.00	33610.50	30000.00	31750.00	31750.00
<b>Gold</b>	1675.06	1800.00	1800.00	1800.00	1825.00	1849.00	1850.00	1888.00	1888.00
<b>Silver</b>	19.59	20.25	20.25	21.00	21.14	21.95	21.43	21.44	21.44
<b>Platinum</b>	909.66	900.00	970.00	1000.00	1000.00	969.00	1025.00	1200.00	1200.00
<b>Palladium</b>	2138.16	2030.00	2050.00	2100.00	2150.00	2118.00	2150.00	2050.00	2050.00

1. Turquoise Hill Resources사의 2대 주주인 Pentwater Capital Management사는 Rio Tinto의 인수제안에 반대 뜻을 밝혔으며, 관련해 법적 조치도 불사하겠다고 말했다.
2. Sierra Metals사는 페루 내 자사 Yauricocha Polymetallic 광산에서 사고로 3명의 작업자가 사망하는 일이 발생했다고 말했다.
3. 영국에서는 엘리자베스 2세 여왕의 서거를 애도 및 추모하기 위해 9월 19일을 Banking Holiday로 지정하였다. 다만 LME 거래소는 갑작스러운 휴장이 시장에 혼란을 줄 수 있다는 판단에 9월 19일 First Ring만 진행하지 않고 거래소가 정상 운영될 것이라고 공지하였다.
4. 중국 윈난성 당국은 알루미늄 생산업자들에게 전력 감축을 명령한 것으로 전해졌다.
5. 러시아 Nornickel사는 북서부 지역에 위치한 코발트 생산 공장에서 화재가 발생했다고 밝혔다. 인명 피해는 없으나 동사는 공장의 가동이 일시적으로 중단된다고 전했다.
6. 칠레 Escondida 전기동 광산에서 노사간 갈등이 계속되고 있는 것으로 알려졌다. 최근 광산 인근에서 싱크홀이 발생하며 노동자들은 안전 문제의 개선 없이는 전면 파업이 불가피하다고 말한 바 있다.
7. 페루 Las Bambas 인근 주민들이 광산 앞 도로를 다시 점거했다는 소식이 전해졌다. 주민들은 Glencore사가 계획 중인 광산의 확장에 대해 반대 입장을 표명하며 도로 점거에 나섰다.
8. 광물 생산업체 Compass Minerals사는 성명을 통해 EnergySource Minerals사가 개발한 리튬 추출 기술을 이용해 포드의 전기차에 들어가는 배터리 부품을 공급하겠다고 밝혔다.

Weekly Economic Release							
지난 주 경제지표 발표							
13-Sep-22	미국 8월 CPI YY	발표:	8.30%	예상:	8.00%	이전:	8.50%
	중국 1-Yr Medium-Term Lending Facility Rate	발표:	2.75%	예상:	2.75%	이전:	2.75%
14-Sep-22	미국 MBA 주택대출금리	발표:	-1.20%	예상:	--	이전:	-0.80%
	미국 8월 PPI 최종수요 YY	발표:	8.70%	예상:	8.80%	이전:	9.80%
15-Sep-22	미국 주간 신규주택허가	발표:	213K	예상:	226k	이전:	222k
	미국 9월 제조업지수 (뉴욕주)	발표:	-1.5	예상:	-13.9	이전:	-31.3
	미국 8월 소매판매 추정 MM	발표:	0.30%	예상:	0.00%	이전:	0.00%
	미국 8월 수입물가지수 YY	발표:	7.80%	예상:	7.70%	이전:	8.80%
	미국 8월 수출물가지수 YY	발표:	10.80%	예상:	--	이전:	13.10%
16-Sep-22	중국 8월 광공업생산 YY	발표:	4.20%	예상:	3.80%	이전:	3.80%
	중국 8월 소매판매 YY	발표:	5.40%	예상:	3.20%	이전:	2.70%
	유로존 8월 CPI YY	발표:		예상:	0.50%	이전:	0.50%
	미국 9월 미시간대학교 소비자신뢰	발표:	59.5	예상:	60	이전:	58.2
이번 주 경제지표 발표							
19-Sep-22	미국 9월 NAHB 주택시장지수	발표:		예상:	47	이전:	49
20-Sep-22	미국 8월 주택착공건수	발표:		예상:	1450K	이전:	1446K
	중국	발표:		예상:	3.65%	이전:	3.65%
21-Sep-22	미국 MBA 주택용자 신청지수	발표:		예상:	-	이전:	-1.20%
	미국 8월 기존 주택매매	발표:		예상:	4.70M	이전:	4.81M
22-Sep-22	미국 FOMC 금리 결정 (상한)	발표:		예상:	3.25%	이전:	2.50%
	영란은행 기준금리	발표:		예상:	2.25%	이전:	1.75%
	미국 주간 신규실업수당 청구건수	발표:		예상:	216K	이전:	213K
	미국 8월 선행지수	발표:		예상:	-0.10%	이전:	-0.40%
23-Sep-22	유로존 9월 제조업 PMI	발표:		예상:	48.7	이전:	49.6
	미국 9월 제조업 PMI	발표:		예상:	51.2	이전:	51.5