

Weekly Metal Report

4th Week of Mar (24-03-25 ~ 24-03-28)
 Consulting/ Dealing Room: (02) 3774-0311 ~ 0321 FAX: (02) 761-2264 / 2265

NH선물 글로벌상품영업팀

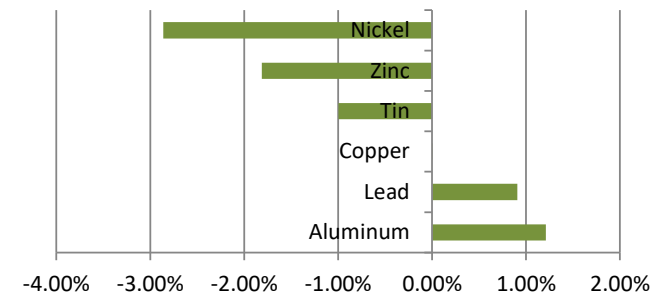
NH선물 중법감시인 심의필 제24-04호 (2024.01.08~2025.01.10)

BASE Metals

Weekly Price Movement

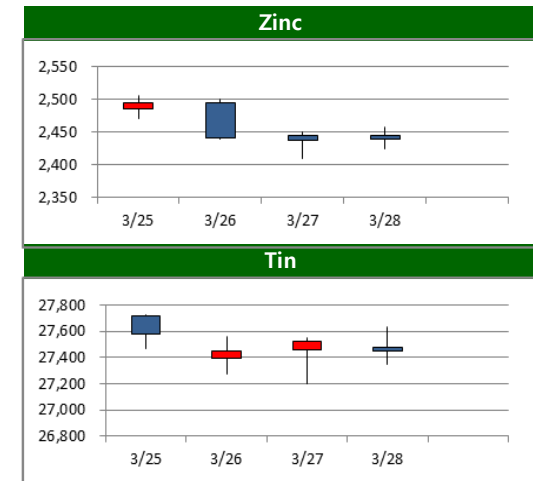
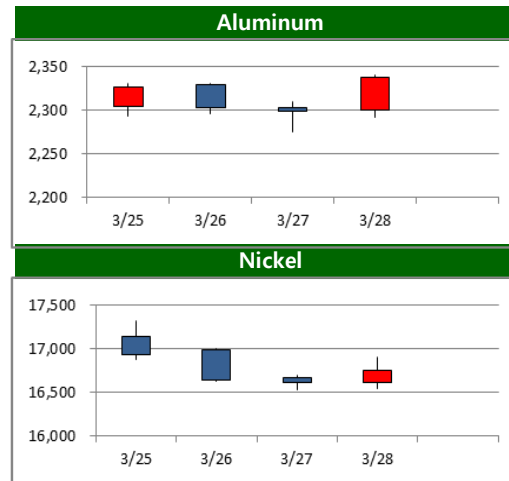
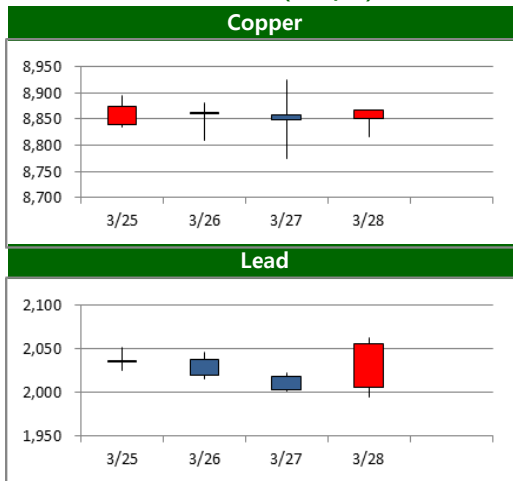
	전주		금 주			변동폭
	종가	시가	고가(B)	저가(A)	종가(A)	
Copper	8,866.50	8,840.00	8,933.00	8,776.00	8,867.00	0.50
Aluminum	2,309.00	2,305.00	2,340.00	2,276.00	2,337.00	28.00
Zinc	2,484.00	2,485.00	2,506.00	2,409.00	2,439.00	-45.00
Lead	2,036.50	2,036.50	2,063.00	1,995.00	2,055.00	18.50
Nickel	17,242.00	17,140.00	17,325.00	16,535.00	16,749.00	-493.00
Tin	27,727.00	27,720.00	27,725.00	27,200.00	27,451.00	-276.00

Weekly Performance



* Base Metal 종가는 LME 전산장 종료시점 기준 (LONDON 19시00분)

Movement of This Week (USD/톤)

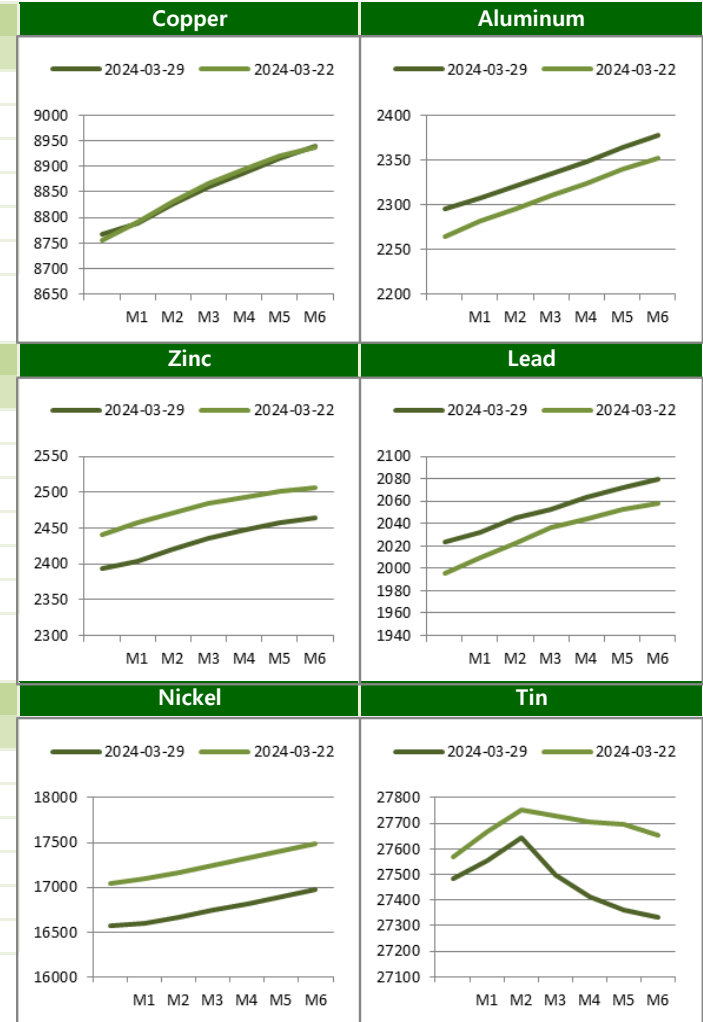


BASE Metals

Cash to 3M Spread

	금 주		전 주		변 동	
	Bid	Ask	Bid	Ask	Bid	Ask
Copper	c101.99	c98.99	c111.96	c108.96	-9.97	-9.97
Aluminum	c42.91	c40.91	c46.03	c44.03	-3.12	-3.12
Zinc	c46.39	c43.39	c44.72	c41.72	1.67	1.67
Lead	c33.08	c29.08	c43.50	c39.50	-10.42	-10.42
Nickel	c183.98	c177.98	c200.39	c194.39	-16.41	-16.41
Tin	b28.00	b38.00	c163.00	c153.00	-191.00	-191.00

Forward Curve



LME Official Settlement Prices (AM 2nd Ring)

	금 주		전 주		변 동	
	Cash	3M	Cash	3M	Cash	3M
Copper	8729.00	8835.00	8741.00	8856.00	-12.00	-21.00
Aluminum	2270.00	2311.00	2246.50	2295.00	23.50	16.00
Zinc	2391.00	2434.00	2449.00	2491.00	-58.00	-57.00
Lead	1965.00	2005.50	1992.50	2033.00	-27.50	-27.50
Nickel	16530.00	16740.00	17160.00	17380.00	-630.00	-640.00
Tin	27650.00	27600.00	27550.00	27705.00	100.00	-105.00

LME Evening Evaluation

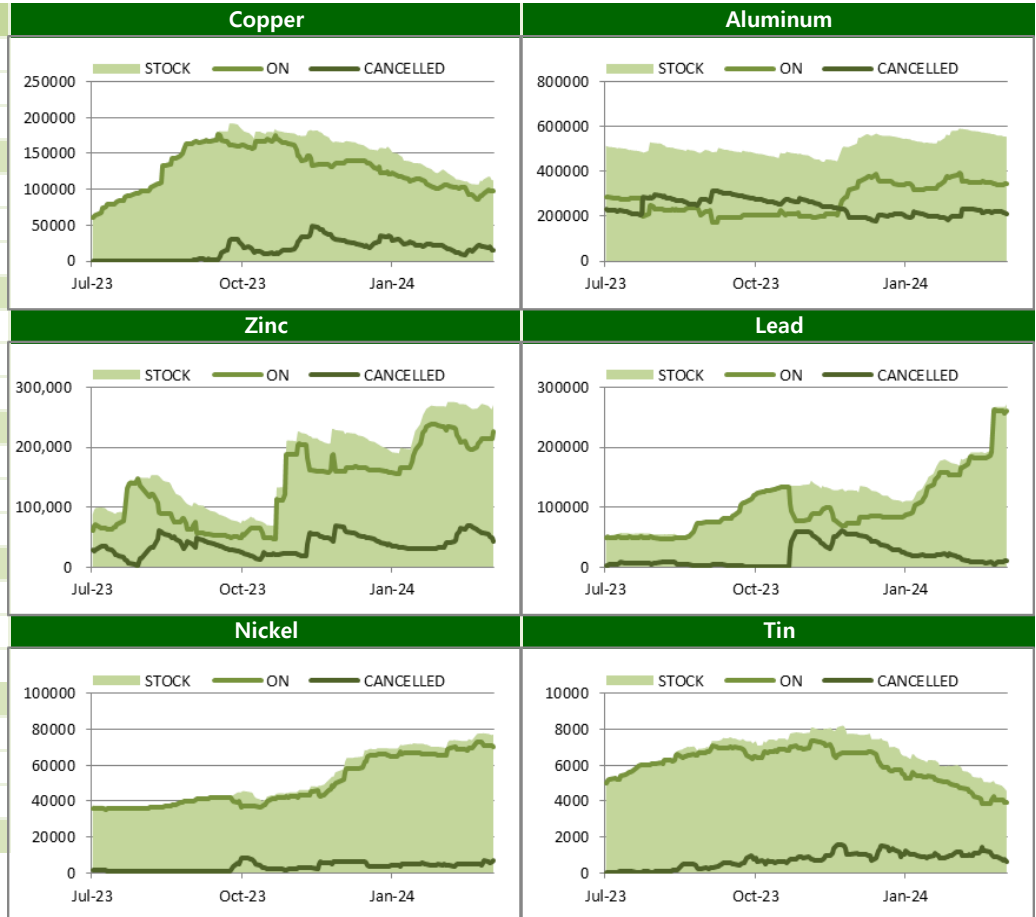
	금 주		전 주		변 동	
	Cash	3M	Cash	3M	Cash	3M
Copper	8766.51	8867.00	8756.04	8866.50	10.47	0.50
Aluminum	2295.09	2337.00	2263.97	2309.00	31.12	28.00
Zinc	2394.11	2439.00	2440.78	2484.00	-46.67	-45.00
Lead	2023.92	2055.00	1995.00	2036.50	28.92	18.50
Nickel	16568.02	16749.00	17044.61	17242.00	-476.59	-493.00
Tin	27484.00	27451.00	27569.00	27727.00	-85.00	-276.00

BASE Metals

LME Stocks (단위/톤)

	Location	금 주	전 주	변 동
Copper	Asia	19675	20025	-350
	Europe	61425	59775	1650
	America	31375	34050	-2675
	Total	112475	113850	-1375
Aluminum	Asia	547100	553275	-6175
	Europe	5000	5000	0
	America	2375	2425	-50
	Total	554475	560700	-6225
Zinc	Asia	270875	272100	-1225
	Europe	0	0	0
	America	0	0	0
	Total	270875	272100	-1225
Lead	Asia	265850	261525	4325
	Europe	6350	6250	100
	America	0	0	0
	Total	272200	267775	4425
Nickel	Asia	49524	50148	-624
	Europe	26868	26940	-72
	America	756	756	0
	Total	77148	77844	-696
Tin	Asia	4000	4335	-335
	Europe	440	455	-15
	America	130	165	-35
	Total	4570	4955	-385

Stock / On Warrant / Cancelled Warrant (단위/톤)

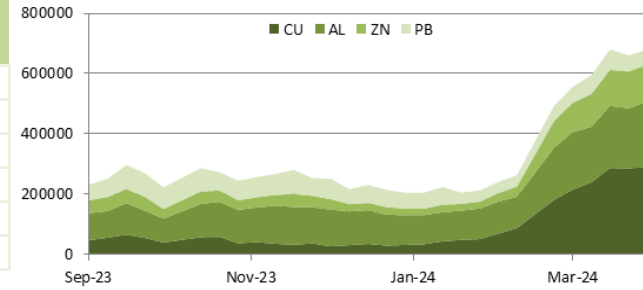


BASE Metals

SHFE-LME SPREAD

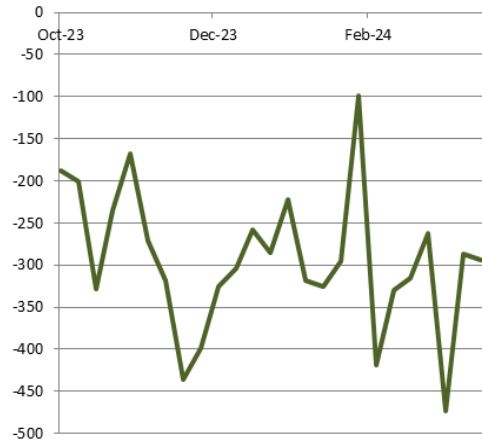
	CNY=	LME Cash (CNY)	증치세	LME Cash with 증치세	SHFE 최근월물	SHFE-LME 최근월물 (USD)
Copper	7.2272	63542	13%	74,344	72,380	-271.71
Aluminum	7.2272	16341	13%	19,119	19,455	46.44
Zinc	7.2272	17361	13%	20,312	25,395	703.34
Lead	7.2272	17460	13%	20,429	18,890	-212.89
Nickel	7.2272	33485	13%	39,177	92,080	7,319.92
Tin	7.2272	155240	13%	181,631	141,000	-5,621.97

Weekly SHFE Inventory (단위/톤)

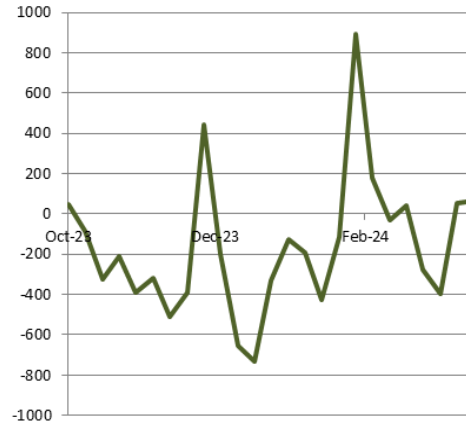


SHFE-LME SPREAD (단위/USD)

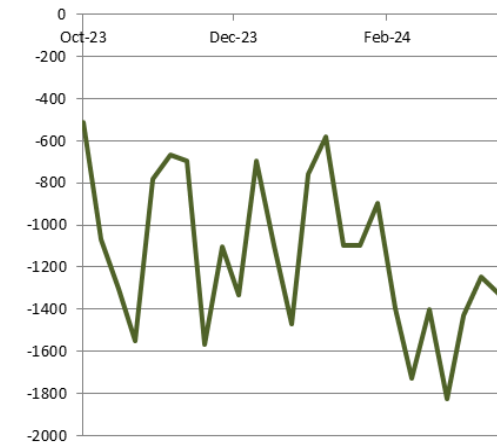
Copper(USD)



Zinc(CNY)



Nickel(CNY)



PRECIOUS Metals

Weekly Price Movement

	전주		금 주		변동폭	
	종가	시가	고가(B)	저가(A)		
Gold	2,165.44	2,167.69	2,231.83	2,163.62	2,229.87	64.43
Silver	24.67	24.70	25.01	24.33	24.96	0.29
Platinum	898.35	900.15	913.64	889.91	911.29	12.94
Palladium	987.93	994.23	1,029.12	968.75	1,016.55	28.62

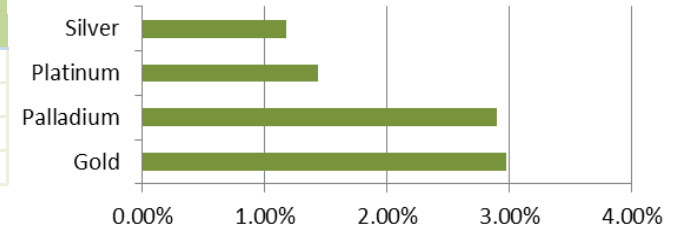
Forward Rate

	1M	2M	3M	6M	12M
Gold	5.42	5.56	5.42	5.34	5.13
Silver	5.44	5.43	5.41	5.28	5.00
Platinum	4.94	4.60	4.45	3.99	3.28
Palladium	5.04	4.99	4.81	4.49	4.14

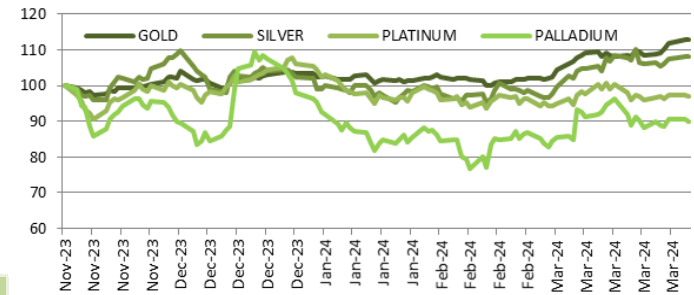
LBMA FIXING

	금 주		전 주		변 동	
	AM	PM	AM	PM	AM	PM
Gold	2207.00	2214.35	2166.25	2171.60	-40.75	-42.75
Silver	24.54		24.59		0.05	
Platinum	896.00	907.00	908.00	903.00	12.00	-4.00
Palladium	994.00	1017.00	1013.00	1007.00	19.00	-10.00

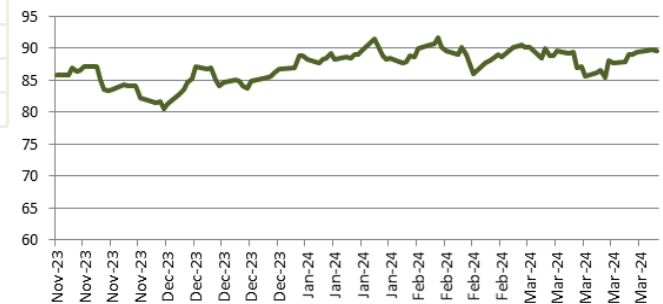
Weekly Performance



Relative Price Performance (단위/%)



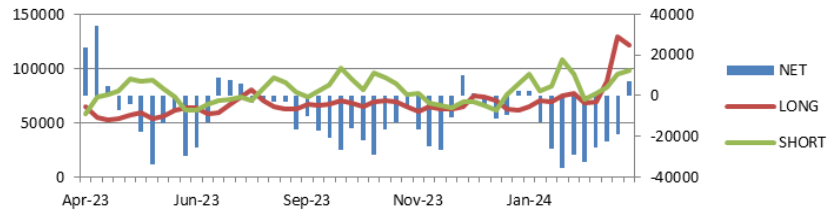
Gold/Silver Ratio (단위/배)



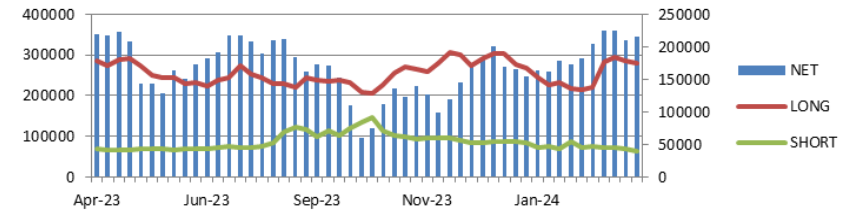
CFTC & Forecast

CFTC Non-Commercial Open Interest (단위/계약)

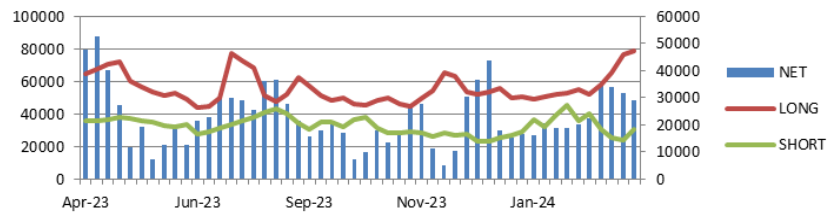
Copper



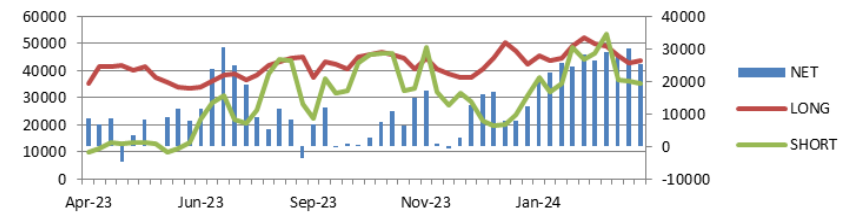
GOLD



SILVER



PLATINUM



Price Forecast

출처 Bloomberg 2024-04-02

	Current	Q1 24	Q2 24	Q3 24	Q4 24	2024	2025	2026	2027
Copper	8867.00	8443.90	8595.00	8775.00	9000.00	8625.00	9016.90	9303.50	9550.00
Aluminum	2337.00	2227.50	2278.11	2306.70	2400.00	2315.00	2431.56	2545.00	2740.00
Zinc	2439.00	2490.00	2500.00	2546.72	2585.00	2545.00	2637.50	2650.00	2755.78
Lead	2055.00	2100.00	2100.00	2100.00	2120.00	2100.00	2120.72	2150.00	2211.00
Nickel	16749.00	16725.00	16516.84	16767.05	17000.00	16911.50	17875.00	19091.91	19568.45
Tin	27451.00	26230.08	26600.00	26000.00	26500.00	26000.00	27500.00	29250.00	32000.00
Gold	2229.87	2025.00	2060.00	2100.00	2100.00	2050.00	2050.00	1887.50	1753.50
Silver	24.96	23.43	24.00	25.00	25.90	24.00	25.28	24.50	24.00
Platinum	911.29	949.02	950.00	1010.00	1050.00	998.75	1160.00	1247.50	1450.00
Palladium	1016.55	1037.50	1087.50	1050.00	1075.00	1100.00	1100.00	1170.00	1050.00

1. 올 중국 국경절인 춘절에 전기동을 비롯해 알루미늄 납 등의 등록재고가 늘었지만 최근 다시 줄어들어
2. 금값이 월요일 견고해지며 투자자들이 미국 중앙 은행이 시사한 금리 인하의 타이밍에 대한 추가 단서를 얻기 위해 이번 주 주요 경제 데이터 및 미 FOMC관계자의 발언에 대비
3. 화요일에 발표된 데이터에 따르면, 중국의 홍콩을 통한 순 금수입은 2월에 약 48% 감소하여 지난 11월 이후 최저 수준으로 감소
4. 인도네시아 국유 광업 기업인 Aneka Tambang ANTM.JK는 중국의 Ningbo Contemporary Brunp Lygend Ltd와의 파트너십 하에 내년에 두 개의 니켈 가공시설 건설을 시작할 계획
5. 인도의 금 수입은 COVID-19 팬데믹 이후 가격이 사상 최고치를 기록하면서 수요가 감소한 데 따라 은행들이 수입을 줄인 결과로, 지난 달 대비 90% 급감
6. 칠레정부는 화요일에 20개 이상의 리튬솔트플랫(바닷물의 증발로 침전된 염분으로 뒤덮인 평지)을 개인투자자에게 공개하는 한편, 아타카마와 마리쿤가 지역의 풍부한 리튬 광맥은 국가가 통제권을 보유할 것이라고 결정
7. 런던금속거래소(LME)는 화요일에 볼티모어에서의 화물선과 다리 충돌로 인한 LME 창고가 영향을 받지 않는다고 밝힘
8. 리튬 채광업자들은 현물가격보다 10% 이상 높은 가격에 리튬을 수요자에게 팔고있음
9. 수요일에 채굴 업계의 임원과 분석가들은 칠레 정부의 리튬 염탄지(salt flat)에서의 사설 투자를 촉진하기 위한 새로운 계획이 아직 미해결된 세부 사항으로 막힐 수 있다고 발언

지난 주 경제지표 발표									
25-Mar-24	미국 2월 신규주택매매			발표:	662k	예상:	675k	이전:	661k
26-Mar-24	미국 2월 내구재 주문			발표:	1.40%	예상:	1.20%	이전:	-6.20%
	미국 1월 FHFA 주택가격지수 MM			발표:	-0.10%	예상:	0.30%	이전:	0.10%
	미국 3월 컨퍼런스보드 소비자기대지수			발표:	104.7	예상:	106.8	이전:	106.7
27-Mar-24	중국 2월 산업생산 YY			발표:	10.2	예상:	--	이전:	16.80%
	유로존 3월 소비자기대지수			발표:	-14.9	예상:	--	이전:	-14.9
	미국 3월 MBA 주택융자 신청지수			발표:	-0.7	예상:	--	이전:	-1.60%
28-Mar-24	미국 4분기 GDP 연간화 QQ			발표:	3.40%	예상:	3.20%	이전:	3.20%
	미국 4분기 개인소비			발표:	3.30%	예상:	3.00%	이전:	3.00%
	미국 4분기 근원 PCE 물가지수 QQ			발표:	2.00%	예상:	2.10%	이전:	2.10%
	미국 주간 신규 실업수당 청구건수			발표:	210k	예상:	213k	이전:	210k
	미국 2월 미결주택매매 MM			발표:	1.60%	예상:	1.30%	이전:	-4.90%
	미국 3월 미시간대학교 소비자신뢰			발표:	79.4	예상:	76.5	이전:	76.5
29-Mar-24	미국 2월 실질 개인소비			발표:	0.40%	예상:	0.10%	이전:	-0.10%
	미국 2월 도매 재고 MM			발표:	0.50%	예상:	0.20%	이전:	-0.30%
이번 주 경제지표 발표									
01-Apr-24	차이신 중국 3월 PMI 제조업			발표:		예상:	51	이전:	50.9
	S&P 글로벌 미국 3월 제조업 PMI			발표:		예상:	52.5	이전:	52.5
	미국 3월 ISM 제조업지수			발표:		예상:	48.3	이전:	47.8
02-Apr-24	HCOB 유로존 3월 제조업 PMI			발표:		예상:	45.7	이전:	45.7
	ECB 2월 1년 CPI 기대			발표:		예상:	--	이전:	3.30%
	미국 2월 제조업수주			발표:		예상:	1.00%	이전:	-3.60%
	미국 2월 내구재 주문			발표:		예상:	1.40%	이전:	1.40%
03-Apr-24	유로존 3월 CPI 예상 YY			발표:		예상:	2.50%	이전:	2.60%
	유로존 3월 CPI 근원 YY			발표:		예상:	3.00%	이전:	3.10%
	유로존 2월 실업률			발표:		예상:	6.40%	이전:	6.40%
	미국 3월 ADP취업자 변동			발표:		예상:	150k	이전:	140k
04-Apr-24	유로존 2월 PPI 전년비			발표:		예상:	-8.50%	이전:	-8.60%
	미국 3월 Challenger Job Cuts YY			발표:		예상:	--	이전:	8.80%
	미국 2월 무역수지			발표:		예상:	-\$67.0b	이전:	-\$67.4b
	미국 주간 신규 실업수당 청구건수			발표:		예상:	214k	이전:	210k
05-Apr-24	유로존 2월 소매판매 YY			발표:		예상:	-0.80%	이전:	-1.00%
	미국 3월 비농업부분고용자수 변동			발표:		예상:	203k	이전:	275k
	미국 3월 실업률			발표:		예상:	3.80%	이전:	3.90%